

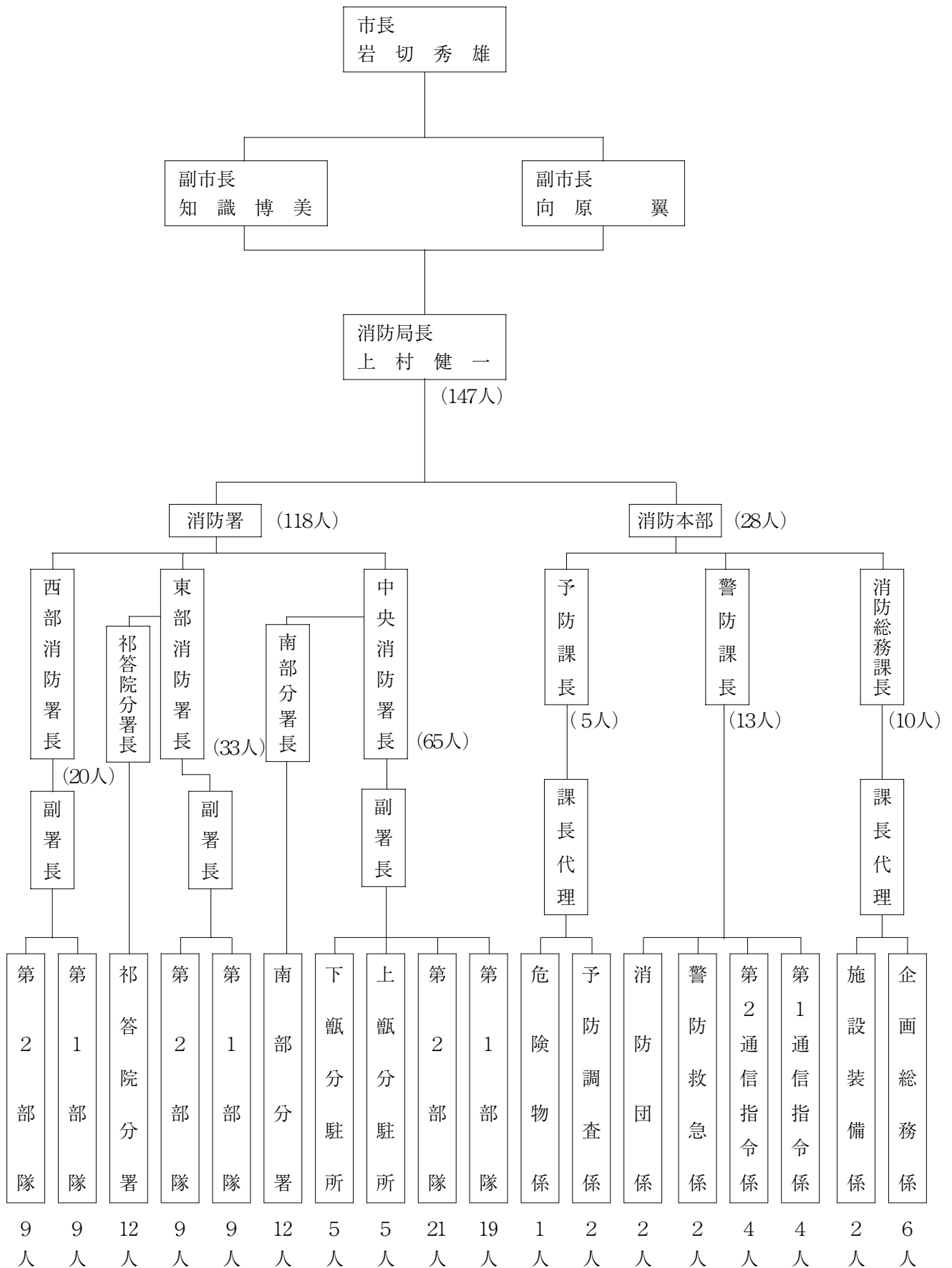
## Ⅱ. 総務



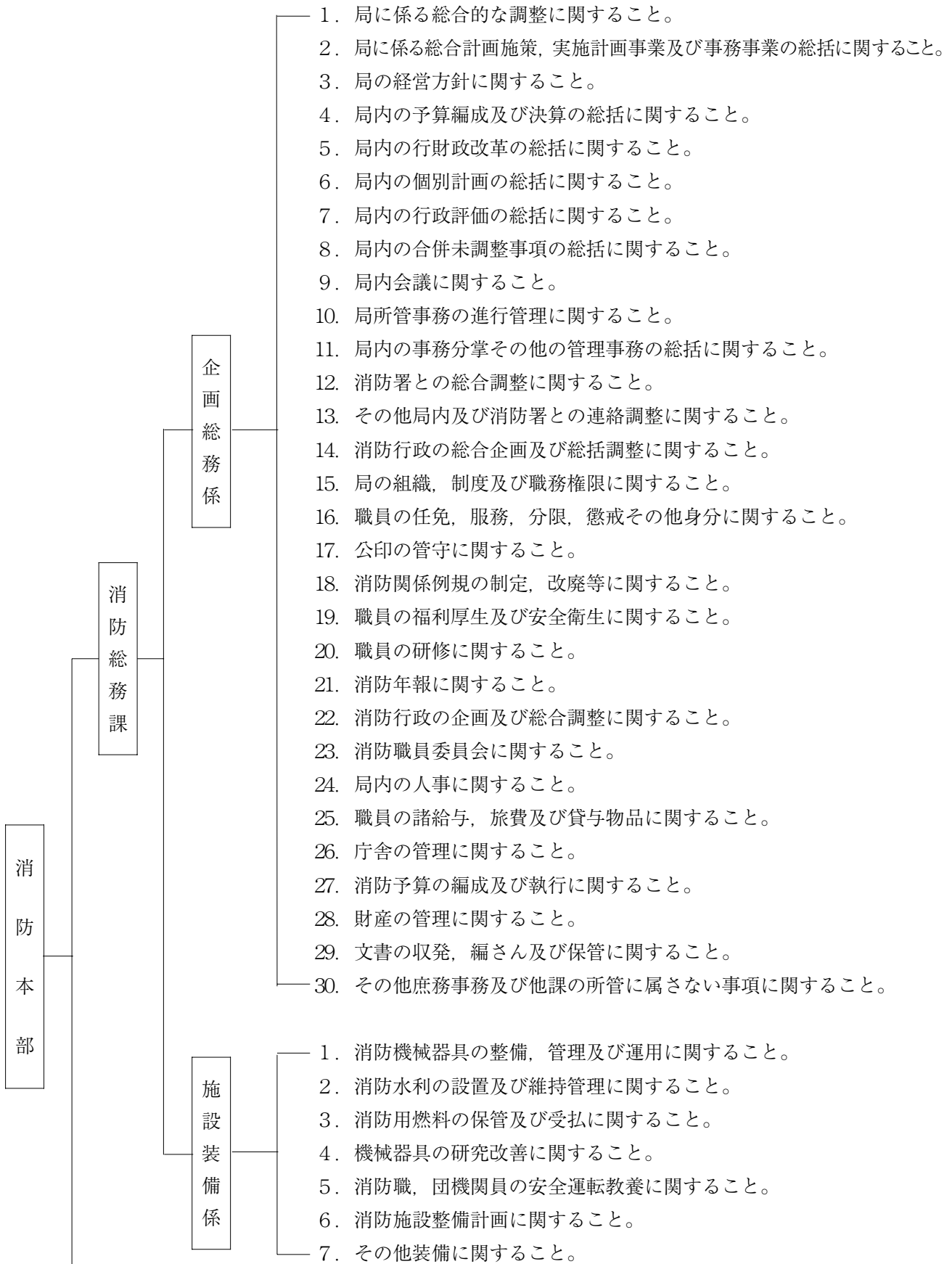
多機能型車両

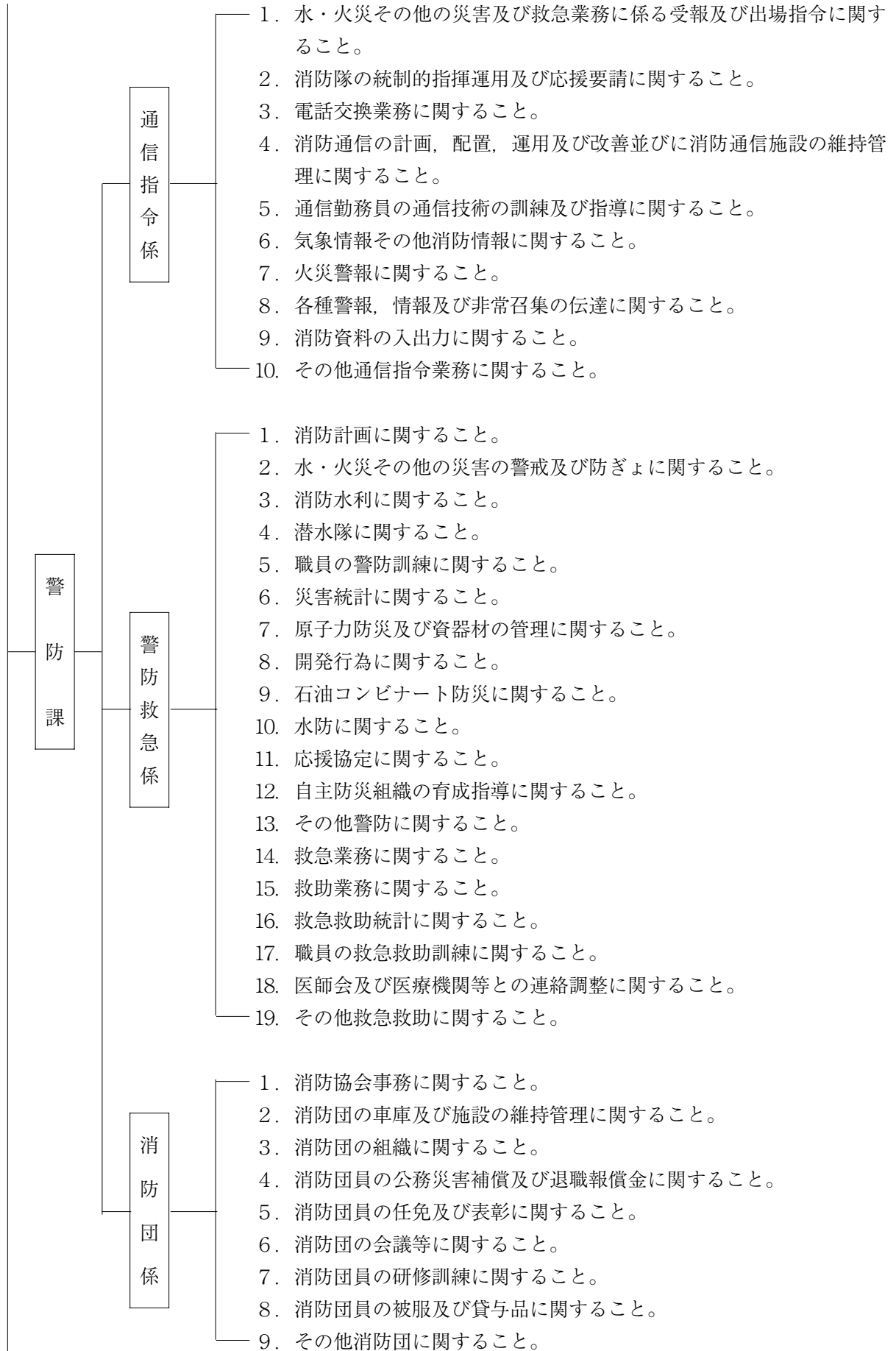
1. 薩摩川内市消防局の組織

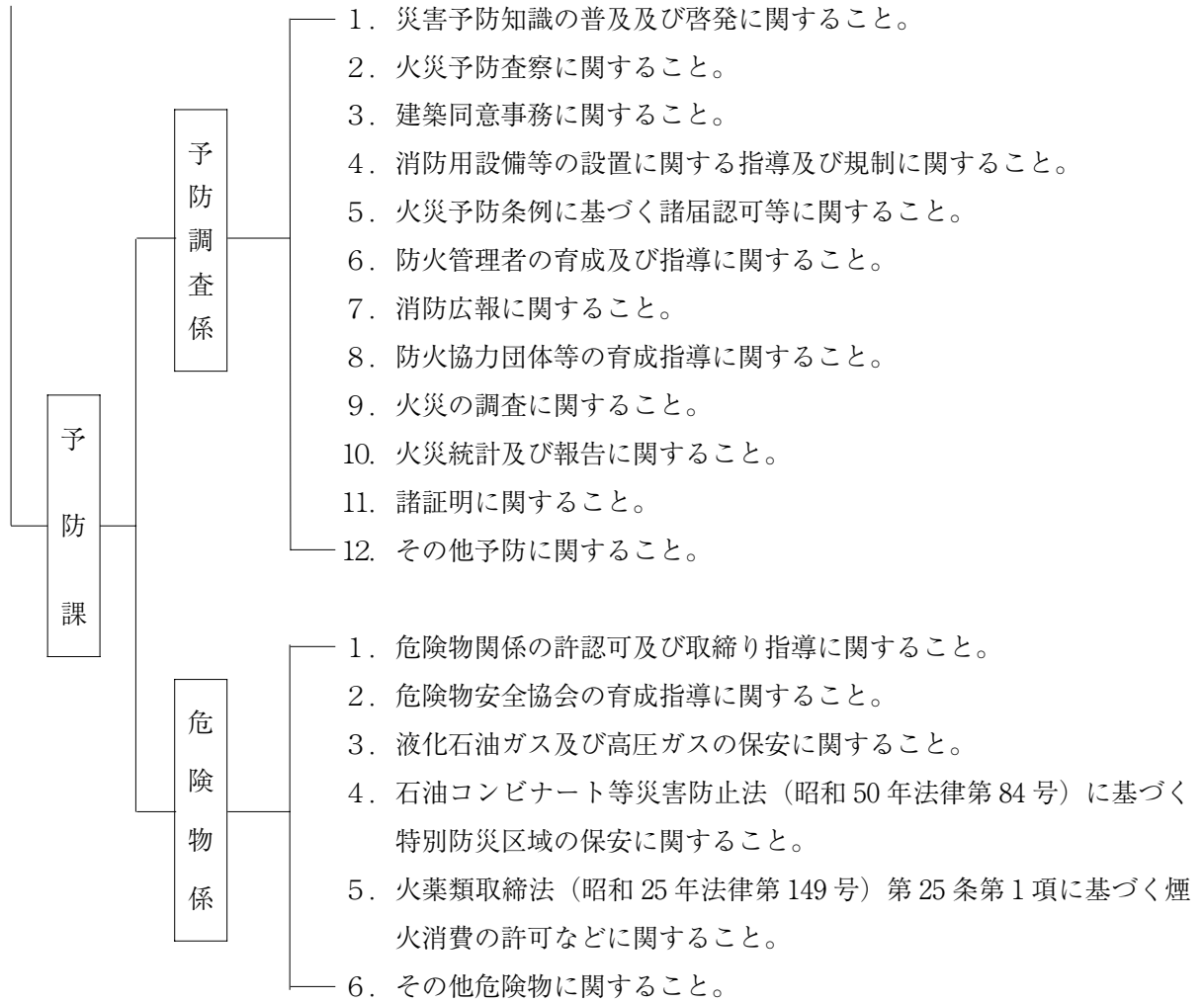
H 21. 4. 1 現在



## 2. 消防本部・署の事務分掌









### 3. 消防庁舎の概要

H 21. 4. 1 現在

区分 名称	所在地	敷地面積 m <sup>2</sup>	構造	延面積 m <sup>2</sup>	完成年月日	電話
消防局消防本部 中央消防署	薩摩川内市原田町 22番10号	2,986	鉄筋コンクリート 造 2 階 建 (一部塔屋)	※ 1,471	※ S 53. 3.30	0996 22-0119
南部分署	〃 若松町 8番20号	565	鉄骨造 2 階 建	560	H 4. 3.26	0996 23-1360
上甌分駐所	〃 上甌町中甌 481番地1	140	鉄筋コンクリート 造 2 階 建	164	S 57. 2.24	09969 2-0377
上甌消防吏員 待機宿舎	〃 〃 490番地5	227	〃	124	S 57. 2.23	
上甌消防吏員 待機宿舎	〃 〃 728番地	256	木造平屋	70	H 12. 3.10	
下甌分駐所	〃 下甌町長浜 101番地4	476	鉄筋コンクリート 造 2 階 建	164	S 57. 2.24	09969 5-1057
下甌消防吏員 待機宿舎	〃 〃 1232番地4	333	〃	124	〃	
下甌消防吏員 待機宿舎	〃 〃 187番地2	205	木造平屋	70	H 12. 3.10	
東部消防署	〃 入来町浦之名 727番地2	5,008	鉄筋コンクリート 造 2 階 建 (一部5階)	543	S 58. 3.18	0996 44-3390
東部消防署 消毒室	〃 〃 727番地2	5,008	木造平屋	19	H 19.12. 7	
祁答院分署	〃 祁答院町下手 43番地1	1,378	鉄骨造 2 階 建	423	H 17.10.28	0996 21-8260
西部消防署	〃 水引町 3397番地2	3,004	鉄筋コンクリート 造 2 階 建 (一部塔屋)	835	S 59. 3.26	0996 26-3524

※ (S 62. 3.28. 261m<sup>2</sup>増築)

#### 4. 消防大学校・県消防学校等入校状況

H 20. 4. 1 ~ H21. 3. 31

機 関 名	研 修 科 目	研 修 期 間	人 員 (人)
消 防 大 学 校	第 59 期救助科	平成 20 年 10 月 20 日～平成 20 年 12 月 12 日	1
	第 16 期火災調査科	平成 20 年 10 月 27 日～平成 20 年 12 月 19 日	1
救 急 救 命 九 州 研 修 所	平成 20 年度薬剤投与追加講習第 1 期	平成 20 年 4 月 3 日～平成 20 年 5 月 9 日	1
	平成 20 年度薬剤投与追加講習第 4 期	平成 20 年 7 月 29 日～平成 20 年 8 月 29 日	1
	第 25 期救急救命士研修	平成 20 年 9 月 8 日～平成 21 年 3 月 24 日	1
鹿 児 島 県 消 防 学 校	第 62 期初任科	平成 20 年 4 月 9 日～平成 20 年 9 月 18 日	3
	第 13 期操法審査員研修	平成 20 年 4 月 21 日～平成 20 年 4 月 22 日	4
	第 14 期操法審査員研修	平成 20 年 4 月 24 日～平成 20 年 4 月 25 日	4
	第 8 期中級幹部科	平成 20 年 7 月 2 日～平成 20 年 7 月 11 日	2
	第 63 期初任科	平成 20 年 10 月 6 日～平成 21 年 3 月 19 日	2
	第 7 期火災調査科	平成 20 年 12 月 3 日～平成 20 年 12 月 17 日	4
	第 12 期救急科	平成 21 年 1 月 14 日～平成 21 年 3 月 6 日	4
九州消防長会（福岡市）	九州地区警防実務研修会	平成 20 年 12 月 2 日～平成 20 年 12 月 18 日	1
鹿 児 島 県 消 防 長 会	合同消防実務研修	平成 20 年 10 月 22 日	3
川内地区安全運転管理協議会	安全運転管理者等の法定講習	平成 20 年 8 月 20 日	4
（財）九州電気保安協会	電気主任技術者実務講習会	平成 20 年 10 月 28 日	1
鹿 児 島 運 輸 支 局	平成 20 年度整備管理者研修	平成 21 年 1 月 30 日	1
鹿 児 島 県 労 働 基 準 協 会	小型車両系建設機械運転業務の特別教育	平成 21 年 2 月 23 日～平成 21 年 2 月 27 日	4
川内市医師会立市民病院	救急救命士気管挿管実習	平成 20 年 6 月 2 日～平成 20 年 7 月 30 日	1
		平成 21 年 1 月 9 日～平成 21 年 2 月 18 日	1



## 5. 職員の階級別年齢状況

H 21. 4. 1 現在 (単位：人)

年齢	消防監	司令	司令補	士長	副士長	消防士	その他	総数	0	1	2	3	4	5	6	7	8	9	10	
18歳																				
19歳						1		1												
20歳						2		2												
21歳						4		4												
22歳						5		5												
23歳						9		9												
24歳					1	2		3												
25歳					2			2												
26歳					1	2		3												
27歳					2			2												
28歳				2				2												
29歳					4			4												
30歳				2	4			6												
31歳				5	1		2	8												
32歳				5	2			7												
33歳				2				2												
34歳				5				5												
35歳				2				2												
36歳				4				4												
37歳				3				3												
38歳				1				1												
39歳				1				1												
40歳				4				4												
41歳				4			1	5												
42歳				3				3												
43歳			1	1				2												
44歳			3	5				8												
45歳			7	1				8												
46歳			1					1												
47歳		1	3	2				6												
48歳			5	1				6												
49歳		5	3					8												
50歳		5	1					6												
51歳		2						2												
52歳																				
53歳		1	1					2												
54歳		2						2												
55歳	1	3						4												
56歳		1						1												
57歳		1	1					2												
58歳		1						1												
59歳																				
合計	1	22	26	53	17	25	3	147												
平均年齢	55.0	51.9	47.1	37.2	28.5	22.4	34.3	37.7												

## 6. 職員の勤続年数状況

H 21. 4. 1 現在 (単位：人)

年 齢	消防監	司 令	司令補	士 長	副士長	消防士	その他	総 数	0	1	2	3	4	5	6	7	8	9	10	
1年未満						3	1	4												
1～2				1		6		7												
2～3						6	2	8												
3～4						3		3												
4～5				1	2	3		6												
5～6				6		3		9												
6～7					1	1		2												
7～8					2			2												
8～9																				
9～10					2			2												
10～11				2	3			5												
11～12					4			4												
12～13				2	2			4												
13～14				2	1			3												
14～15				6				6												
15～16																				
16～17				7				7												
17～18	1			3				4												
18～19				1				1												
19～20				2				2												
20～21																				
21～22																				
22～23				6				6												
23～24				5				5												
24～25			1	5				6												
25～26		1	3					4												
26～27		1	9	4				14												
27～28		5	6					11												
28～29		9	7					16												
29～30																				
30～31																				
31～32		2						2												
32～33		2						2												
33～34																				
34～35																				
35以上		2						2												
合 計	1	22	26	53	17	25	3	147												
平 均 数	17.0	29.0	26.6	16.6	9.2	2.4	1.3	16.6												

## 7. 職員の配置状況

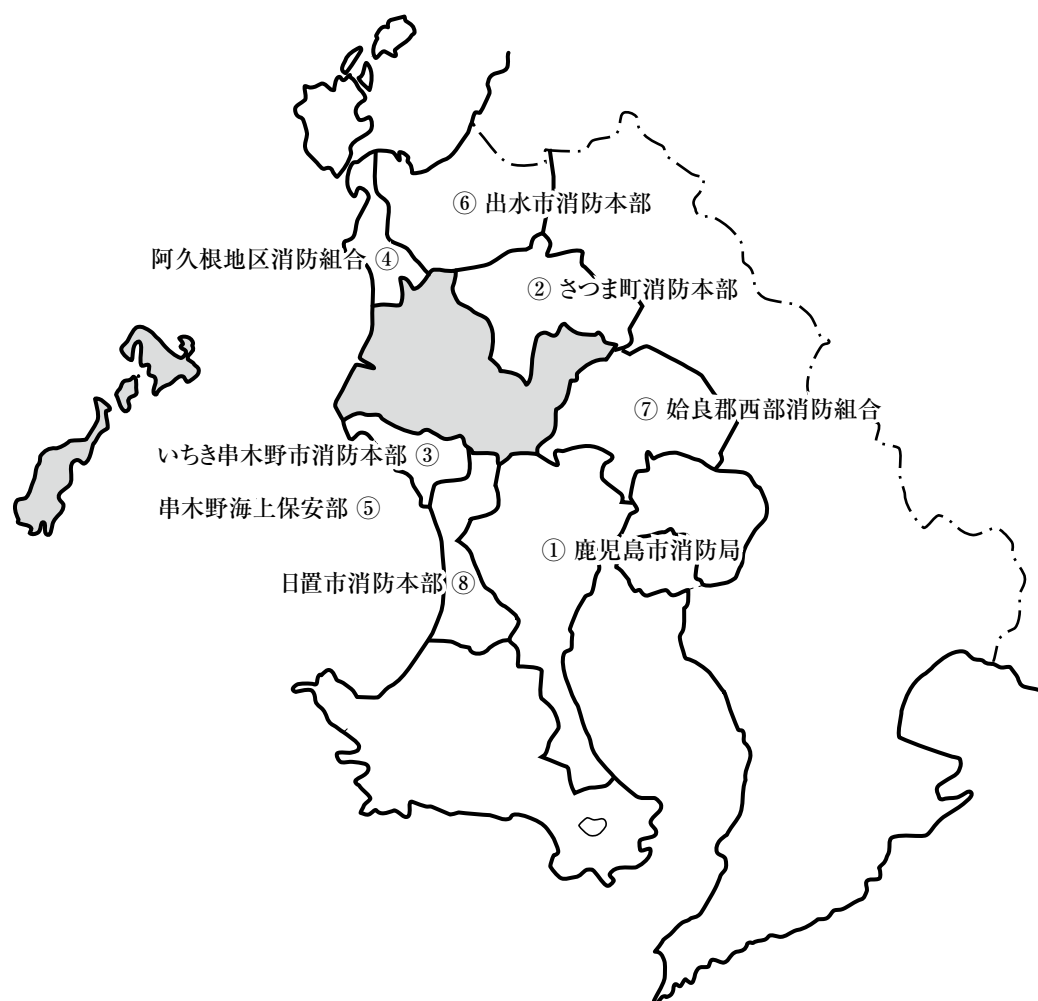
H 21. 4. 1 現在 (単位：人)

所 属		区 分	計	消 防 職 員								
				消 防 監	消 防 司 令 長	消 防 司 令	消 防 司 令 補	消 防 士 長	消 防 副 士 長	消 防 士	そ の 他	
局		長	1	1								
次		長										
消 防 本 部	消 防 総 務 課	課 長	1			1						
		課 長 代 理	1			1						
		企 画 総 務 係	7			1				3	3	
		施 設 装 備 係	1				1					
		小 計	10			3	1			3	3	
消 防 本 部	警 防 課	課 長	1			1						
		課 長 代 理										
		第 1 通 信 指 令 係	4			1		3				
		第 2 通 信 指 令 係	4				2	2				
		警 防 救 急 係	2			1			1			
		小 計	13			4	3	5	1			
消 防 本 部	予 防 課	課 長	1			1						
		課 長 代 理	1			1						
		予 防 調 査 係	2				1	1				
		危 険 物 係	1				1					
		小 計	5			2	2	1				
計			28			9	6	6	1	3	3	
消 防 署	中 央 消 防 署		42			5	5	15	8	9		
	南 部 分 署		13			2	2	6		3		
	上 甌 分 駐 所		5				1	4				
	下 甌 分 駐 所		5				1	1	3			
	東 部 消 防 署		20			3	5	7	1	4		
	祁 答 院 分 署		13			1	2	7	1	2		
	西 部 消 防 署		20			2	4	7	3	4		
	計			118			13	20	47	16	22	
合 計			147	1		22	26	53	17	25	3	

## 8. 薩摩川内市消防局相互応援協定

H 21. 4. 1 現在

番号	協定先名	協定の種類	締結年月日
①	鹿児島市消防局	火災・救急	18. 8. 1
②	さつま町消防本部	火災・救急	17. 4. 1
③	いちき串木野市消防本部	火災・救急	17. 11. 18
④	阿久根地区消防組合	火災・救急	18. 9. 1
⑤	串木野海上保安部	船舶火災	16. 10. 12
⑥	出水市消防本部	火災・救急	18. 10. 1
⑦	始良郡西部消防組合	火災・救急	18. 9. 1
⑧	日置市消防本部	火災・救急	17. 11. 18
※	県下市町村及び消防本部	大規模災害等	18. 10. 25



## 9. 予算の比較

H 21. 4. 1 現在 (単位：千円)

年次	市一般会計予算	消 防 費	一般会計予算に対する割合 (%)
平成 21 年度	46,020,000	2,119,150 (1,622,460)	4.6 (3.5)
平成 20 年度	46,170,000	2,377,670 (1,537,107)	5.2 (3.3)

※ ( ) については、消防局所管分

## 10. 消防費と人口の比較

H 21. 4. 1 現在 (単位：円)

区分	消 防 費	1 世帯当たり	1 人 当 たり
予 算 額	2,119,150,000 (1,622,460,000)	46,914 (35,918)	20,949 (16,039)

※ ( ) については、消防局所管分

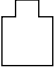

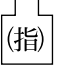






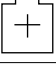






## 11. 消防費の内訳

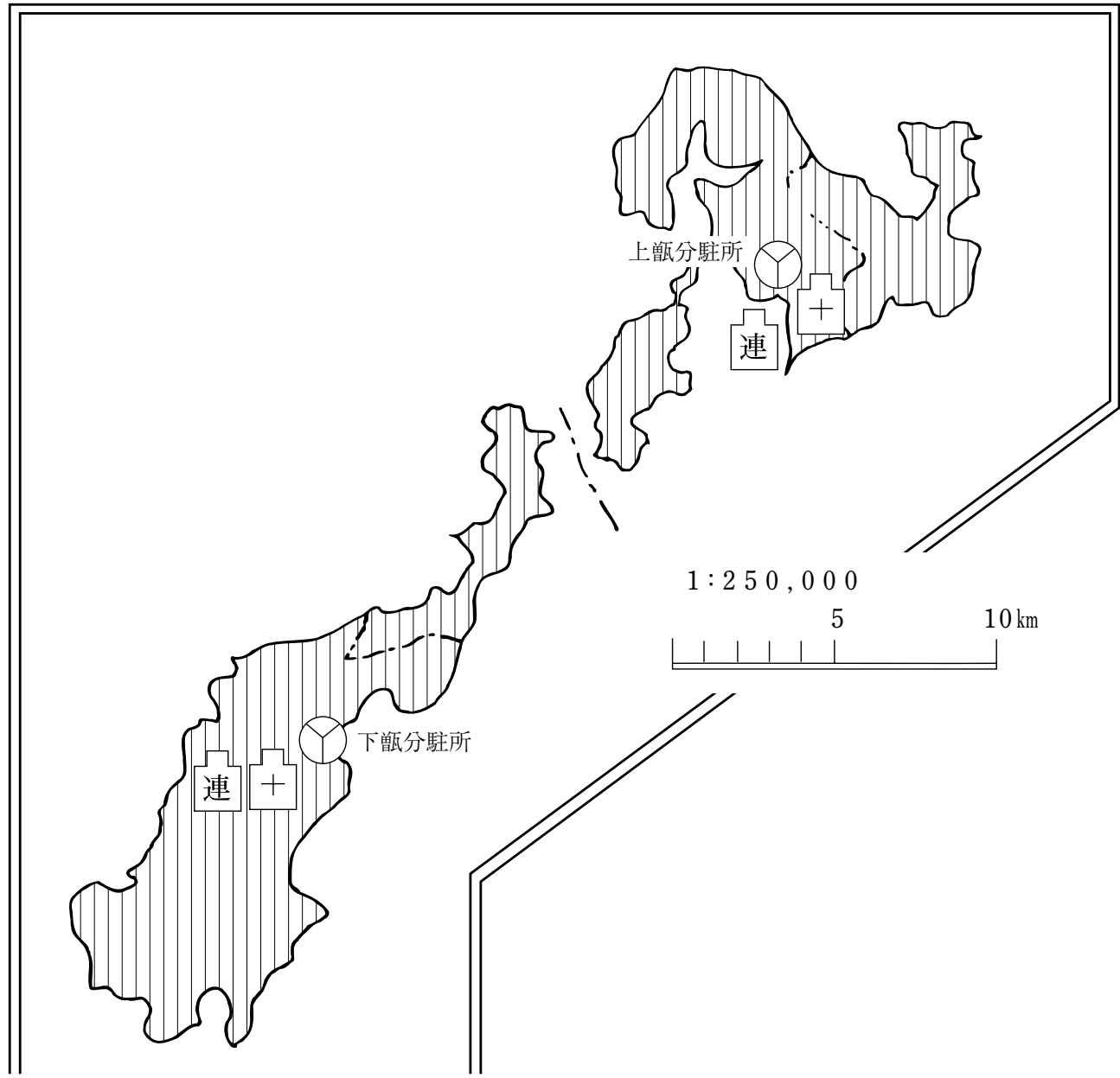
H 21. 4. 1 現在 (単位：千円)

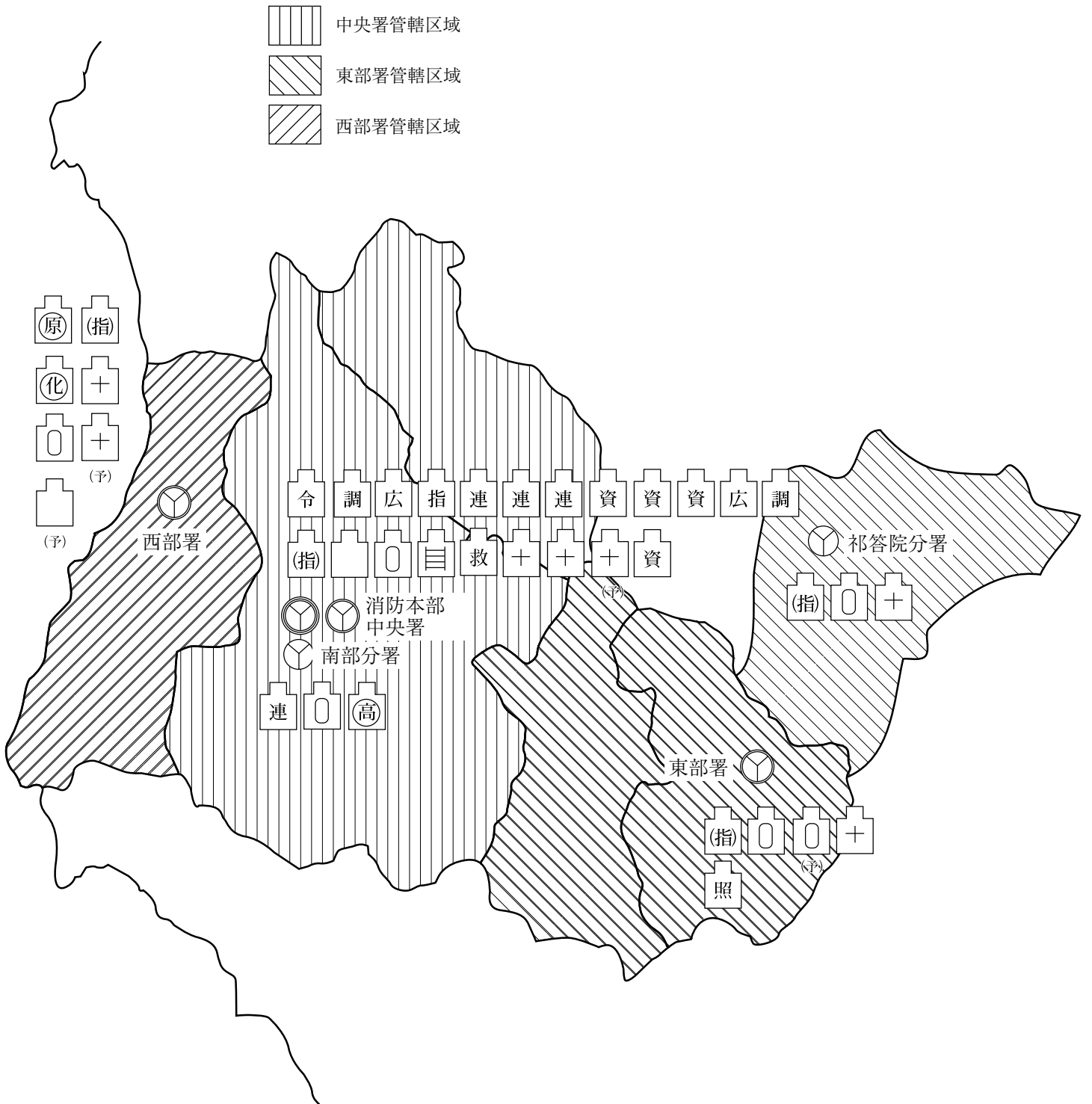
区 分		平成 21 年度当初予算額
消 防 局 所 管 分	常 備 消 防 費	1,179,933
	人 件 費	1,101,320
	報 償 費	449
	旅 費	5,295
	需 要 費	33,289
	役 務 費	10,646
	委 託 料	8,805
	使 用 料 及 び 賃 借 料	2,137
	工 事 請 負 費	500
	備 品 購 入 費	10,804
	負 担 金 補 助 及 び 交 付 金	5,681
	公 課 費	1,007
	常 備 消 防 施 設	117,700
	旅 費 ・ 役 務 費	194
委 託 料 ・ 工 事 請 負 費	81,200	
備 品 購 入 費 ・ 公 課 費	36,306	
非 常 備 消 防 費	183,347	
非 常 備 消 防 施 設 費	141,480	
計	1,622,460	
水 防 費	403	
災 害 対 策 費	496,287	
合 計	2,119,150	

## 12. 薩摩川内市消防局（常備）消防分布図

H 21. 4. 1 現在

 消防ポンプ自動車	 大型高所放水車	 指揮車
 水槽付ポンプ自動車	 大型化学車	 連絡車
 梯子車	 泡原液搬送車	 防火広報車 (訓練指導車含む)
 救急車 (高規格救急車含む)	 救助工作車	 調査車
 資機材搬送車 (ミニ積載車含む)	 指令車	
 照明車	 指揮広報車	





### 13. 消防職員特殊技能その他資格取得状況

H21. 4. 1 現在 (単位：人)

種別	階級	消 防 吏 員					事務 吏員	合計		
		消防監	司 令	司令補	士 長	副士長			消防士	
自動車運転免許	一 種	大 型		22	26	52	17	11	128	
		中 型				1			1	
		普 通	1	22	26	53	17	25	3	147
		大 型 特 殊		2	2	2	2			8
		け ん 引		1	1		1			3
	二 種	大 型			3	8	1	1	13	
		普 通			1	7	1		9	
	自 動 二 輪		8	12	29	10	9	68		
救 急 救 命 士			1	5	15		5	26		
応 急 手 当 指 導 員			7	8	13			28		
薬 剤 投 与 認 定				3	1			4		
気 管 挿 管 認 定			1	4	8			13		
自 動 車 検 査 員			1					1		
自動車整備士	2 級		1					1		
	3 級				1			1		
移 動 式 ク レ ー ン 運 転 士					1			1		
小 型 移 動 式 ク レ ー ン 技 能 講 習			8	15	11			34		
玉 掛 技 能 講 習			5	4	7			16		
消防士 設備士	甲 種 第 4 類			1	1			2		
	乙 種 第 4 類		1	2	2			5		
	乙 種 第 5 類					1		1		
	乙 種 第 6 類			2		2	2	6		
	乙 種 第 7 類				1			1		
第 2 種 消 防 設 備 点 検 資 格 者					1			1		
危険物取扱者	乙 種	第 1 類		2	1	1	2	2	8	
		第 2 類		2	1	1	1	1	6	
		第 3 類		2	2	1	1	1	7	
		第 4 類		19	14	37	17	19	106	
		第 5 類		2	2	1	2	1	8	
		第 6 類		2	1		1	1	5	
	丙 種			2	3			5		
陸上特殊無線技師	2 級		11	5				16		
	3 級			1	12	13	1	27		
アマチュア無線技師	第 4 級		5	8	3			16		
電 気 工 事 士				2	4	2	3	11		
認 定 電 気 工 事 従 事 者						1		1		
毒 ・ 劇 物 取 扱 者			1			1		2		
ガ ス 溶 接 技 能 講 習				3	1	1		5		
ア ー ク 溶 接 特 別 教 育				1	1			2		
ボイラー技師	2 級		1	1			1	3		
小型船舶操縦士	1 級		1	1				2		
	2 級		9	9	4			22		
潜 水 士			3	3	12	5	3	26		
車 両 建 設 機 械 技 能 講 習				1	1	1		3		
小 型 車 両 建 設 機 械 技 能 講 習			1	5	5			11		
測 量 士 補					1			1		
石 油 機 器 技 術 管 理 士			1	2				3		
教 員 免 許			2	1	1	1		5		
視 聴 覚 教 育 指 導 者			1	2	1		1	5		
1 6 mm 映 写 技 師			4	2			1	7		
宅 地 建 物 取 引 主 任 者			1					1		
高 圧 ガ ス 販 売 主 任 者			1					1		
特 定 科 学 物 質 作 業 主 任 者				3				3		
防 火 対 象 物 点 検 資 格 者				1				1		