

## Ⅱ. 総務



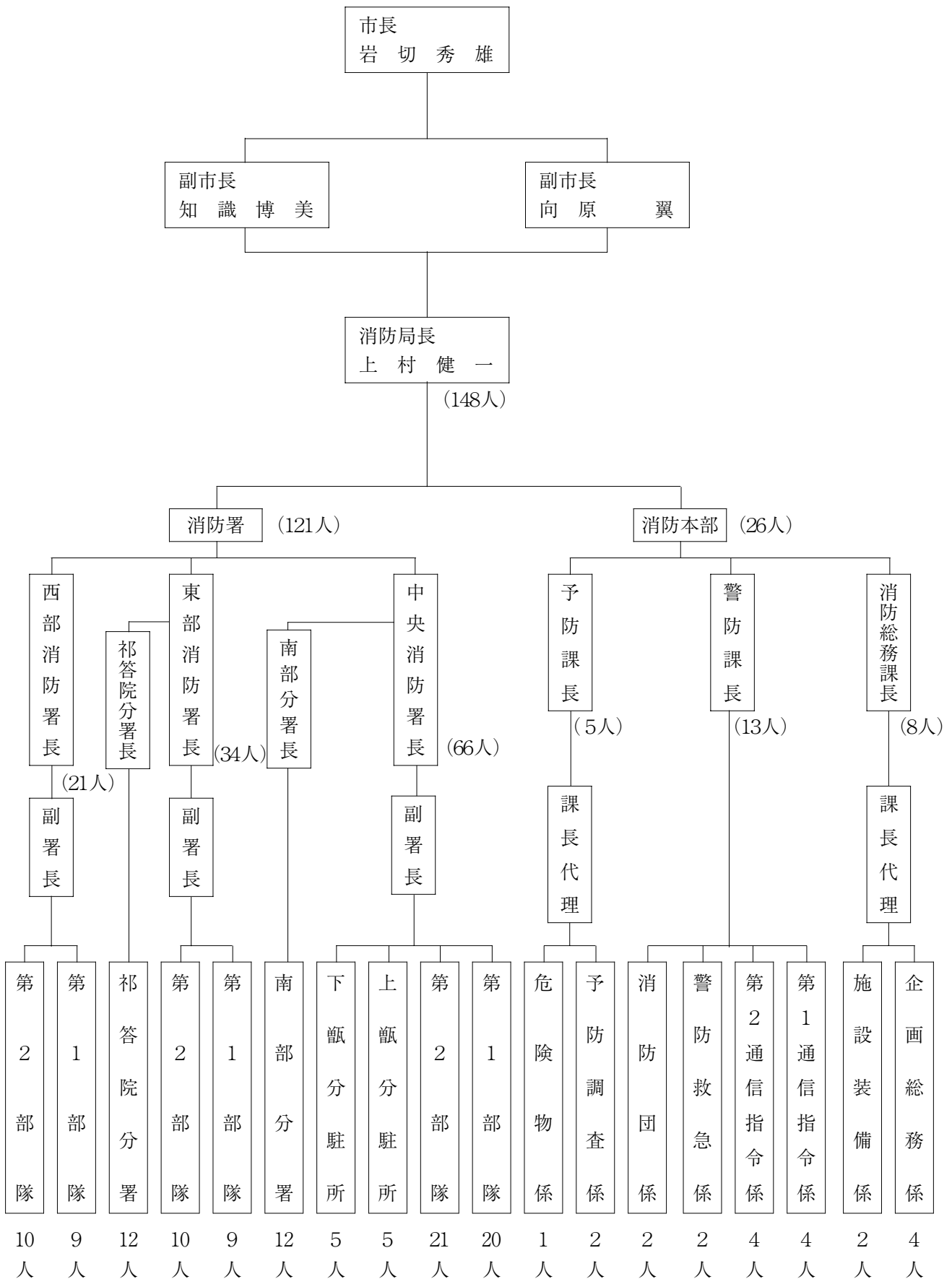
大型高所放水車



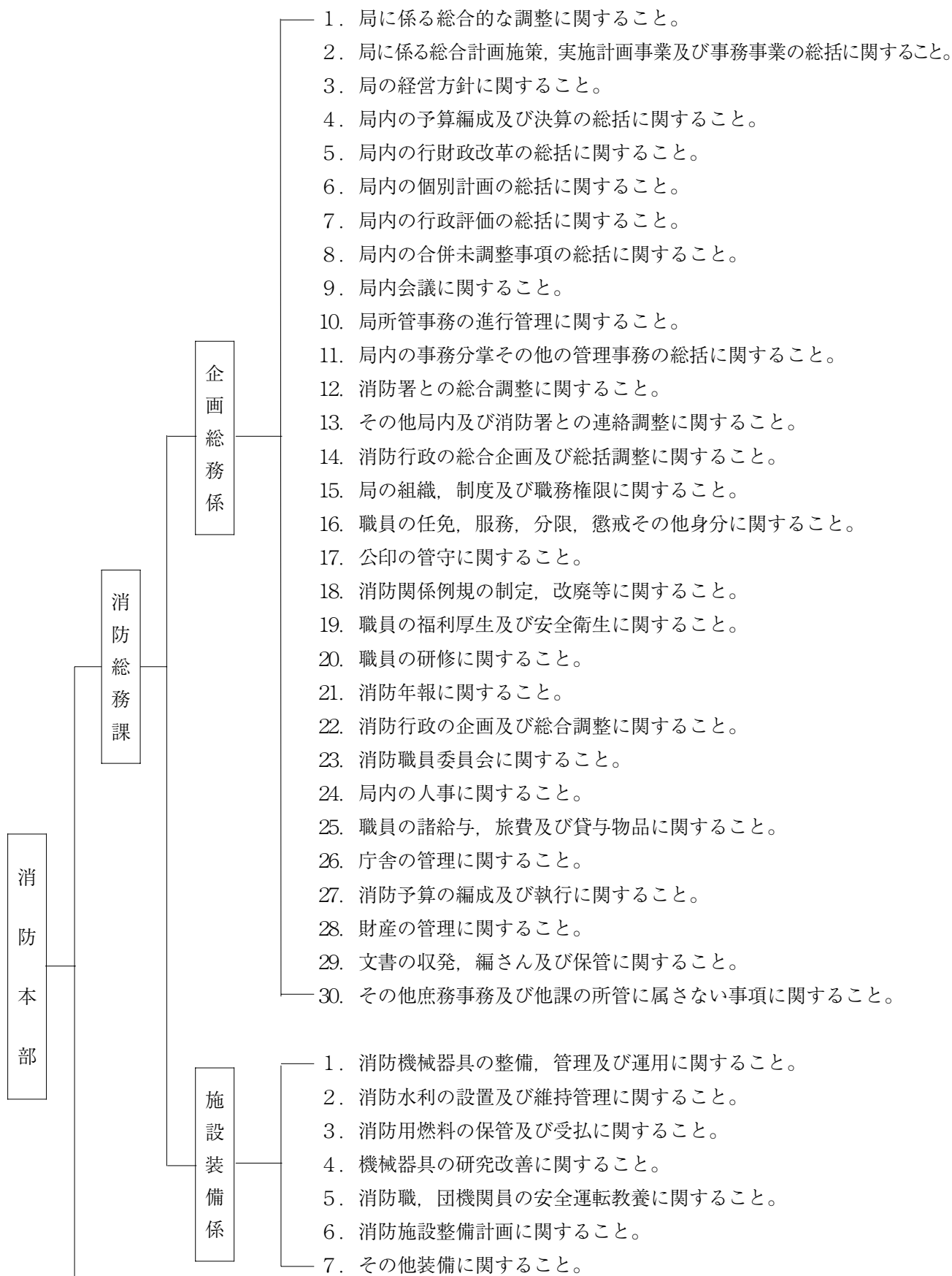
藺牟田分団ポンプ車

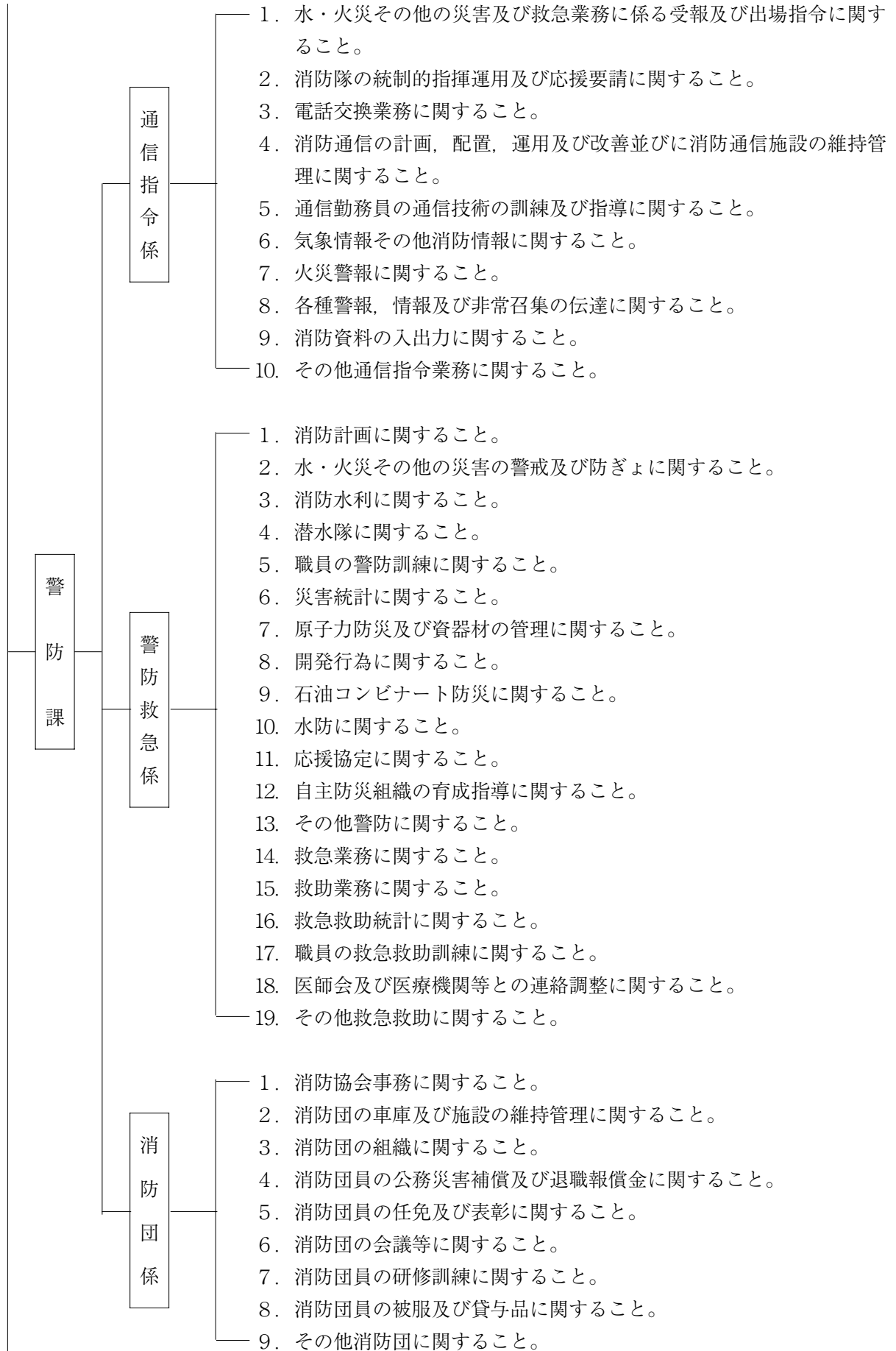
1. 薩摩川内市消防局の組織

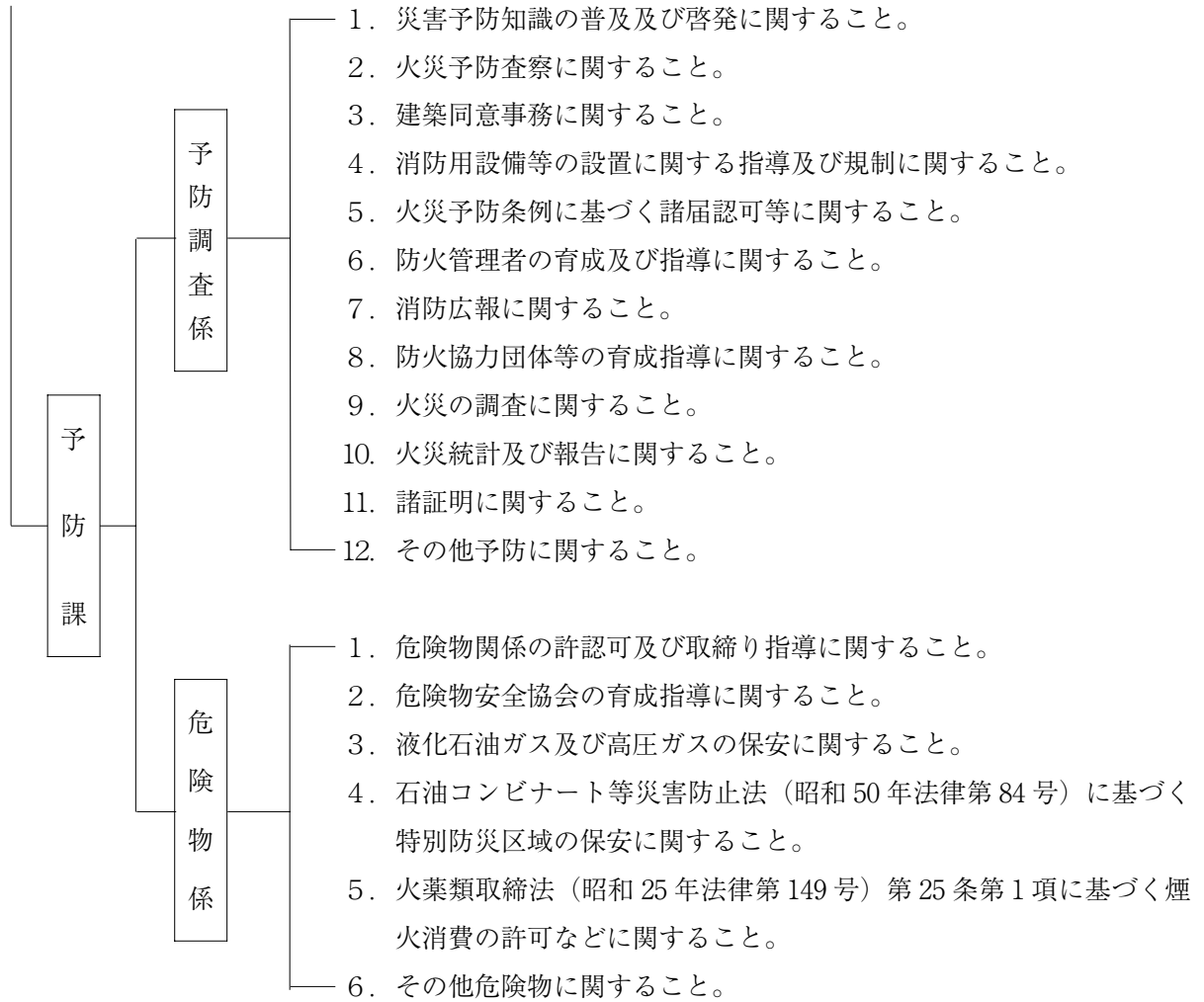
H 22. 4. 1 現在



## 2. 消防本部・署の事務分掌









### 3. 消防庁舎の概要

H 22. 4. 1 現在

区分 名称	所在地	敷地積 面積	構造	延面積	完成年月日	電話
消防局消防本部 中央消防署	薩摩川内市原田町 22番10号	m <sup>2</sup> 2,986	鉄筋コンクリート 造 2 階 建 (一部塔屋)	m <sup>2</sup> ※ 1,471	※ S 53. 3.30	0996 22-0119
南部分署	〃 若松町 8番20号	565	鉄骨造 2 階 建	560	H 4. 3.26	0996 23-1360
上甌分駐所	〃 上甌町中甌 481番地1	140	鉄筋コンクリート 造 2 階 建	164	S 57. 2.24	09969 2-0377
上甌消防吏員 待機宿舎	〃 〃 490番地5	227	〃	124	S 57. 2.23	
上甌消防吏員 待機宿舎	〃 〃 728番地	256	木造平屋	70	H 12. 3.10	
下甌分駐所	〃 下甌町長浜 913番地3	813	鉄筋コンクリート 造 平 屋 建	199	H 22. 2.15	09969 5-1057
下甌消防吏員 待機宿舎	〃 〃 1232番地4	333	鉄筋コンクリート 造 2 階 建	124	S 57. 2.24	
下甌消防吏員 待機宿舎	〃 〃 187番地2	205	木造平屋	70	H 12. 3.10	
東部消防署	〃 入来町浦之名 727番地2	5,008	鉄筋コンクリート 造 2 階 建 (一部5階)	543	S 58. 3.18	0996 44-3390
東部消防署 消毒室	〃 〃 727番地2	5,008	木造平屋	19	H 19.12. 7	
祁答院分署	〃 祁答院町下手 43番地1	1,378	鉄骨造 2 階 建	423	H 17.10.28	0996 21-8260
西部消防署	〃 水引町 3397番地2	3,004	鉄筋コンクリート 造 2 階 建 (一部塔屋)	835	S 59. 3.26	0996 26-3524
西部消防署 消毒室	〃 〃 3397番地2	3,004	木造平屋	17	H 22. 3. 9	

※ (S 62. 3.28. 261m<sup>2</sup>増築)

#### 4. 消防大学校・県消防学校等入校状況

H 21. 4. 1 ~ H22. 3. 31

機 関 名	研 修 科 目	研 修 期 間	人 員 (人)
消 防 大 学 校	第 61 期救助科	平成 21 年 8 月 18 日～平成 21 年 10 月 14 日	1
	第 18 期火災調査科	平成 21 年 10 月 19 日～平成 21 年 12 月 11 日	1
救 急 救 命 九 州 研 修 所	平成 21 年度薬剤投与追加講習第 1 期	平成 21 年 4 月 10 日～平成 21 年 5 月 22 日	1
	第 26 期救急救命士研修	平成 21 年 9 月 8 日～平成 22 年 3 月 24 日	1
鹿 児 島 県 消 防 学 校	第 64 期初任科	平成 21 年 4 月 8 日～平成 21 年 9 月 16 日	3
	第 17 期初級幹部科	平成 21 年 6 月 29 日～平成 21 年 7 月 10 日	2
	第 5 期警防科	平成 21 年 10 月 19 日～平成 21 年 10 月 29 日	3
	第 5 期予防査察科	平成 21 年 12 月 1 日～平成 21 年 12 月 11 日	3
	第 13 期救急科	平成 22 年 1 月 12 日～平成 22 年 3 月 5 日	5
九州消防長会（福岡市）	九州地区警防実務研修会	平成 21 年 12 月 3 日～平成 21 年 12 月 18 日	1
鹿 児 島 県 消 防 長 会	合同消防実務研修	平成 21 年 10 月 22 日	3
川内地区安全運転管理協議会	安全運転管理者等の法定講習	平成 21 年 8 月 26 日	4
（財）九州電気保安協会	電気主任技術者実務講習会	平成 21 年 10 月 14 日	1
安全運転中央研修所	消防救急緊急自動車運転技能者課程	平成 22 年 2 月 22 日～平成 22 年 2 月 25 日	1
鹿 児 島 県 労 働 基 準 協 会	玉掛け技能講習	平成 22 年 3 月 23 日～平成 22 年 3 月 25 日	4
川内市医師会立市民病院	救急救命士気管挿管実習	平成 21 年 6 月 1 日～平成 21 年 7 月 14 日	1
		平成 21 年 10 月 13 日～平成 21 年 12 月 24 日	1



## 5. 職員の階級別年齢状況

H 22. 4. 1 現在 (単位：人)

年齢	消防監	司令長	司令	司令補	士長	副士長	消防士	その他	総数	0	1	2	3	4	5	6	7	8	9	10	
18歳							1		1												
19歳																					
20歳							1		1												
21歳							2		2												
22歳							4		4												
23歳							5		5												
24歳							3	6	9												
25歳							1	2	3												
26歳							2		2												
27歳							2	1	3												
28歳						1	1		2												
29歳						2			2												
30歳						2	2		4												
31歳						3	3		6												
32歳						5	1	2	8												
33歳						6	1		7												
34歳						2			2												
35歳						5			5												
36歳						2			2												
37歳						4			4												
38歳						3			3												
39歳						1			1												
40歳						1			1												
41歳						4			4												
42歳					1	3		1	5												
43歳					1	2			3												
44歳					1	1			2												
45歳					4	4			8												
46歳			1	6	1				8												
47歳			1						1												
48歳			1	4	1				6												
49歳				5	1				6												
50歳			5	3					8												
51歳			5	1					6												
52歳			2						2												
53歳																					
54歳			1	1					2												
55歳			2						2												
56歳	1		3						4												
57歳			1						1												
58歳		1		1					2												
59歳			1						1												
合計	1	1	23	28	54	16	22	3	148												
平均年齢	56.0	58.0	52.1	47.4	37.0	28.1	22.9	35.3	38.4												

## 6. 職員の勤続年数状況

H 22. 4. 1 現在 (単位：人)

年 数	消防監	司令長	司 令	司令補	士 長	副士長	消防士	その他	総 数	0	1	2	3	4	5	6	7	8	9	10	
1年未満							1		1												
1～2							3	1	4												
2～3					1		6		7												
3～4							6	2	8												
4～5						1	2		3												
5～6					1	2	3		6												
6～7					7	3			10												
7～8						1	1		2												
8～9						2			2												
9～10																					
10～11					1	1			2												
11～12					3	2			5												
12～13					2	2			4												
13～14					3	1			4												
14～15					2	1			3												
15～16					6				6												
16～17																					
17～18					7				7												
18～19	1				3				4												
19～20																					
20～21					2				2												
21～22																					
22～23																					
23～24				1	5				6												
24～25				1	4				5												
25～26				3	3				6												
26～27			1	3					4												
27～28			1	9	4				14												
28～29			6	5					11												
29～30			10	6					16												
30～31																					
31～32																					
32～33			2						2												
33～34			2						2												
34～35																					
35以上		1	1						2												
合 計	1	1	23	28	54	16	22	3	148												
平 均 数	18.0	38.0	29.5	27.0	16.3	8.6	2.9	2.3	17.4												

## 7. 職員の配置状況

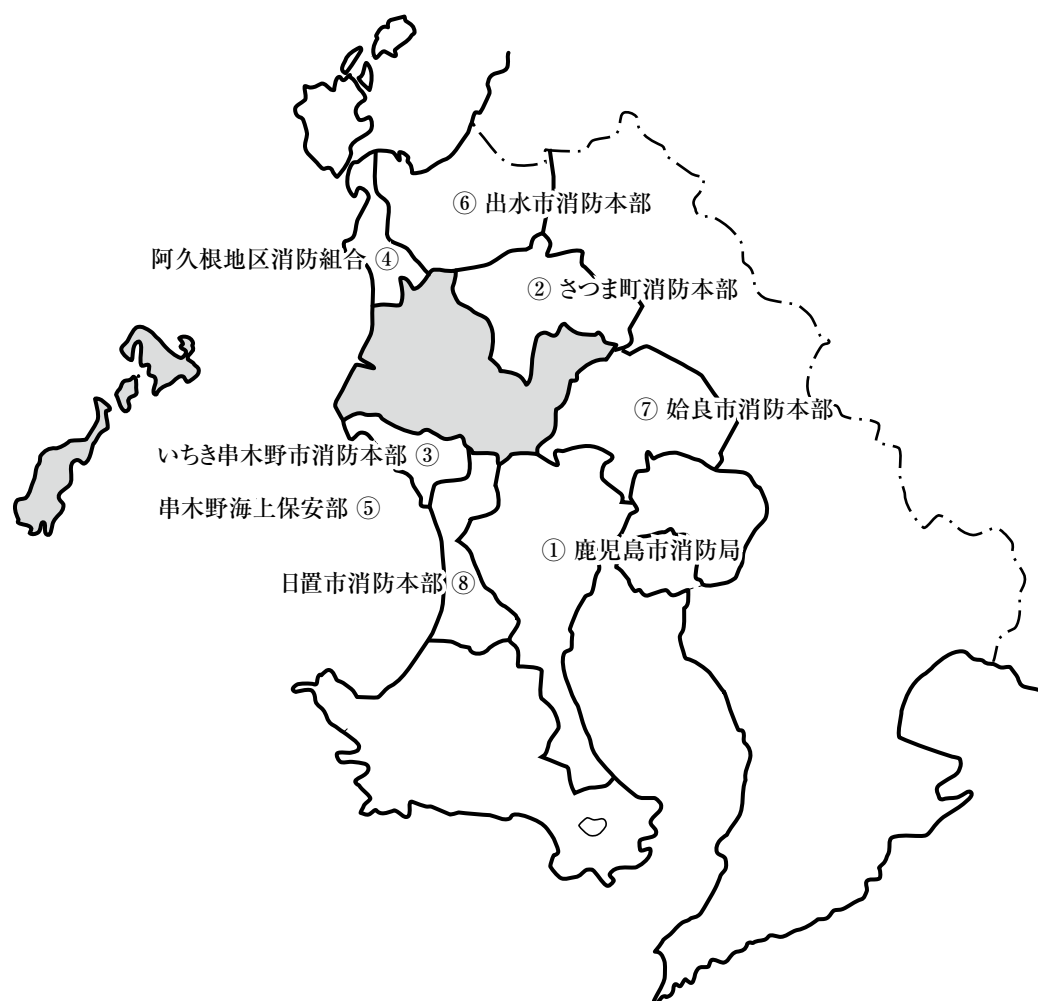
H 22. 4. 1 現在 (単位：人)

所 属		区 分	計	消 防 職 員								
				消 防 監	消 防 司 令 長	消 防 司 令	消 防 司 令 補	消 防 士 長	消 防 副 士 長	消 防 士	そ の 他	
局		長	1	1								
次		長										
消 防 本 部	消 防 総 務 課	課 長	1		1							
		課 長 代 理	1		1							
		企 画 総 務 係	4		1				1	2		
		施 設 装 備 係	2			1				1		
		小 計	8		3	1			1	3		
	警 防 課	課 長	1		1							
		課 長 代 理										
		第 1 通 信 指 令 係	4			1	3					
		第 2 通 信 指 令 係	4			2	2					
		警 防 救 急 係	2			1		1				
小 計		13		2	5	5	1					
予 防 課	課 長	1		1								
	課 長 代 理	1		1								
	予 防 調 査 係	2			2							
	危 険 物 係	1			1							
	小 計	5		2	3							
計			26		7	9	5	1	1	3		
消 防 署	中 央 消 防 署		43		1	5	7	16	5	9		
	南 部 分 署		13			2	3	5	1	2		
	上 甌 分 駐 所		5			1		4				
	下 甌 分 駐 所		5				1	3	1			
	東 部 消 防 署		21			4	4	6	3	4		
	祁 答 院 分 署		13			2	1	7	1	2		
	西 部 消 防 署		21			2	3	8	4	4		
	計			121		1	16	19	49	15	21	
合 計			148	1	1	23	28	54	16	22	3	

## 8. 薩摩川内市消防局相互応援協定

H 22. 4. 1 現在

番号	協 定 先 名	協 定 の 種 類	締 結 年 月 日
①	鹿 児 島 市 消 防 局	火 災	18. 8. 1
		救 急	21. 10. 1
②	さ つ ま 町 消 防 本 部	火 災 ・ 救 急	17. 4. 1
③	い ち き 串 木 野 市 消 防 本 部	火 災 ・ 救 急	17. 11. 18
④	阿 久 根 地 区 消 防 組 合	火 災 ・ 救 急	18. 9. 1
⑤	串 木 野 海 上 保 安 部	船 舶 火 災	16. 10. 12
⑥	出 水 市 消 防 本 部	火 災 ・ 救 急	18. 10. 1
⑦	始 良 市 消 防 本 部	火 災 ・ 救 急	22. 3. 23
⑧	日 置 市 消 防 本 部	火 災 ・ 救 急	17. 11. 18
※	県 下 市 町 村 及 び 消 防 本 部	大 規 模 災 害 等	18. 10. 25



## 9. 予算の比較

H 22. 4. 1 現在 (単位：千円)

年次	市一般会計予算	消 防 費	一般会計予算に対する割合 (%)
平成 22 年度	49,880,000	2,230,927 (1,553,714)	4.4 (3.1)
平成 21 年度	46,020,000	2,119,150 (1,622,460)	4.6 (3.5)

※ ( ) については、消防局所管分

## 10. 消防費と人口の比較

H 22. 4. 1 現在 (単位：円)

区分	消 防 費	1 世帯当たり	1 人 当 たり
予 算 額	2,230,927,000 (1,553,714,000)	49,235 (34,289)	22,159 (15,433)

※ ( ) については、消防局所管分

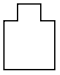
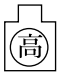


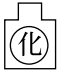




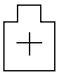







## 11. 消防費の内訳

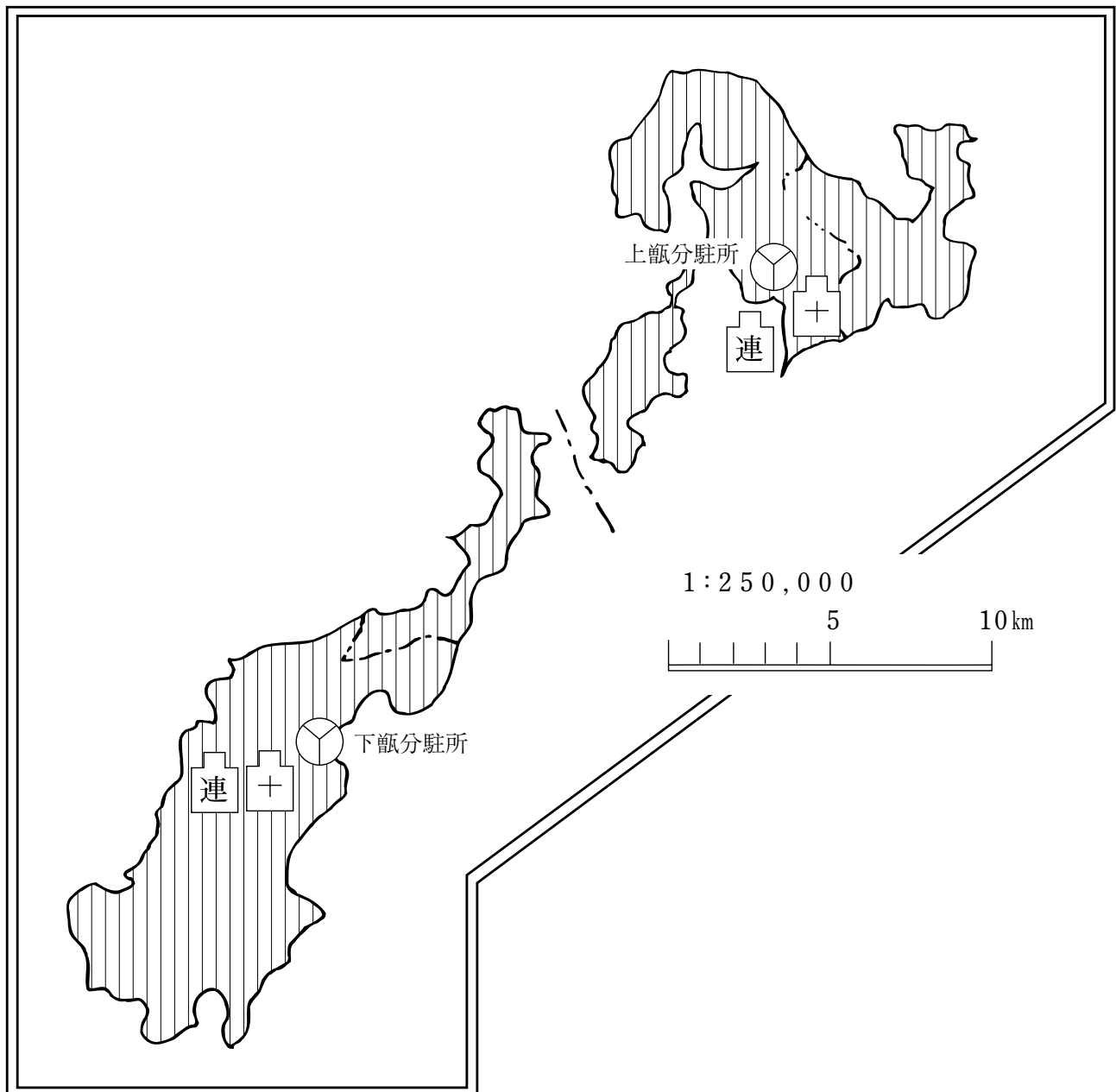
H 22. 4. 1 現在 (単位：千円)

区 分		平成 22 年度当初予算額
消 防 局 所 管 分	常 備 消 防 費	1,213,837
	人 件 費	1,134,734
	報 償 費	410
	旅 費	6,907
	需 要 費	32,985
	役 務 費	10,076
	委 託 料	10,596
	使 用 料 及 び 賃 借 料	2,026
	工 事 請 負 費	500
	備 品 購 入 費	8,629
	負 担 金 補 助 及 び 交 付 金	5,114
	公 課 費	1,860
	常 備 消 防 施 設 費	77,942
	役 務 費	91
委 託 料 ・ 工 事 請 負 費	6,942	
備 品 購 入 費 ・ 公 課 費	70,909	
非 常 備 消 防 費	193,935	
非 常 備 消 防 施 設 費	68,000	
計	1,553,714	
水 防 費	3,903	
災 害 対 策 費	673,310	
合 計	2,230,927	

## 12. 薩摩川内市消防局（常備）消防分布図

H 22. 4. 1 現在

 消防ポンプ自動車	 大型高所放水車	 指揮車
 水槽付ポンプ自動車	 大型化学車	 連絡車
 梯子車	 泡原液搬送車	 防火広報車 (訓練指導車含む)
 救急車 (高規格救急車含む)	 救助工作車	 調査車
 資機材搬送車	 指令車	 搬運車 (軽車両含む)
 照明車	 指揮広報車	 本部指揮車





### 13. 消防職員特殊技能その他資格取得状況

H22. 4. 1 現在 (単位：人)

種別	階級	消 防 吏 員							事務 吏員	合計	
		消防監	司令長	司 令	司令補	士 長	副士長	消防士			
自動車運転免許	一種	大型		1	23	27	54	16	9		130
		中型					1		1		2
		普通	1	1	23	27	54	16	22	3	147
		大型特殊			2	3	2	1			8
		けん引			1	1	2				4
	二種	大型				5	8		1		14
		普通				2	7				9
	自動二輪			9	12	34	6	8		69	
救急救命士				2	5	15		6		28	
応急手当指導員				8	8	12				28	
薬剤投与認定				2	2	5		2		11	
気管挿管認定				2	5	10				17	
自動車検査員				1						1	
自動車整備士	2級			1						1	
	3級						1			1	
移動式クレーン運転士						1				1	
小型移動式クレーン技能講習				10	13	11				34	
玉掛技能講習				5	6	9				20	
消防士	甲種第4類				1	1				2	
	乙種第4類			1	2	3	1			7	
	乙種第5類							1		1	
	乙種第6類				1		2	3		6	
	乙種第7類					1	1			2	
第2種消防設備点検資格者					1					1	
危険物取扱者	乙種	第1類			2	1	3	1	1		8
		第2類			2	1	2	1			6
		第3類			2	2	2	1			7
		第4類			20	14	42	16	15		107
		第5類			2	2	2	2			8
		第6類			2	1	1	1			5
	丙種			1	2	2				5	
陸上特殊無線技師	2級	1	10	5						16	
	3級				1	16	9	1		27	
アマチュア無線技師	第4級		6	7	3					16	
電気工事士			1	2	4	2	2			11	
認定電気工事従事者							1			1	
毒・劇物取扱者			1		1					2	
ガス溶接技能講習			1	2	1	1				5	
アーク溶接特別教育			1		1					2	
ボイラ-技士	2級		2					1		3	
小型船舶操縦士	1級		1	1						2	
	2級	1	8	9	4					22	
潜水士			3	3	16	3	1			26	
車両建設機械技能講習					1	2				3	
小型車両建設機械技能講習			1	5	5	1				12	
測量士補				1						1	
石油機器技術管理士			1	2						3	
教員免許			2		1	1				4	
視聴覚教育指導者			1	2	1				1	5	
16mm映写技士			4	2					1	7	
宅地建物取引主任者			1							1	
高圧ガス販売主任者			1							1	
特定科学物質作業主任者					3					3	
防火対象物点検資格者					2					2	
予防技術資格者	防火査察		6	2	2	2				12	
	消防用設備等		5	3	1					9	
	危険物		7	1						8	