

## Ⅱ. 総務

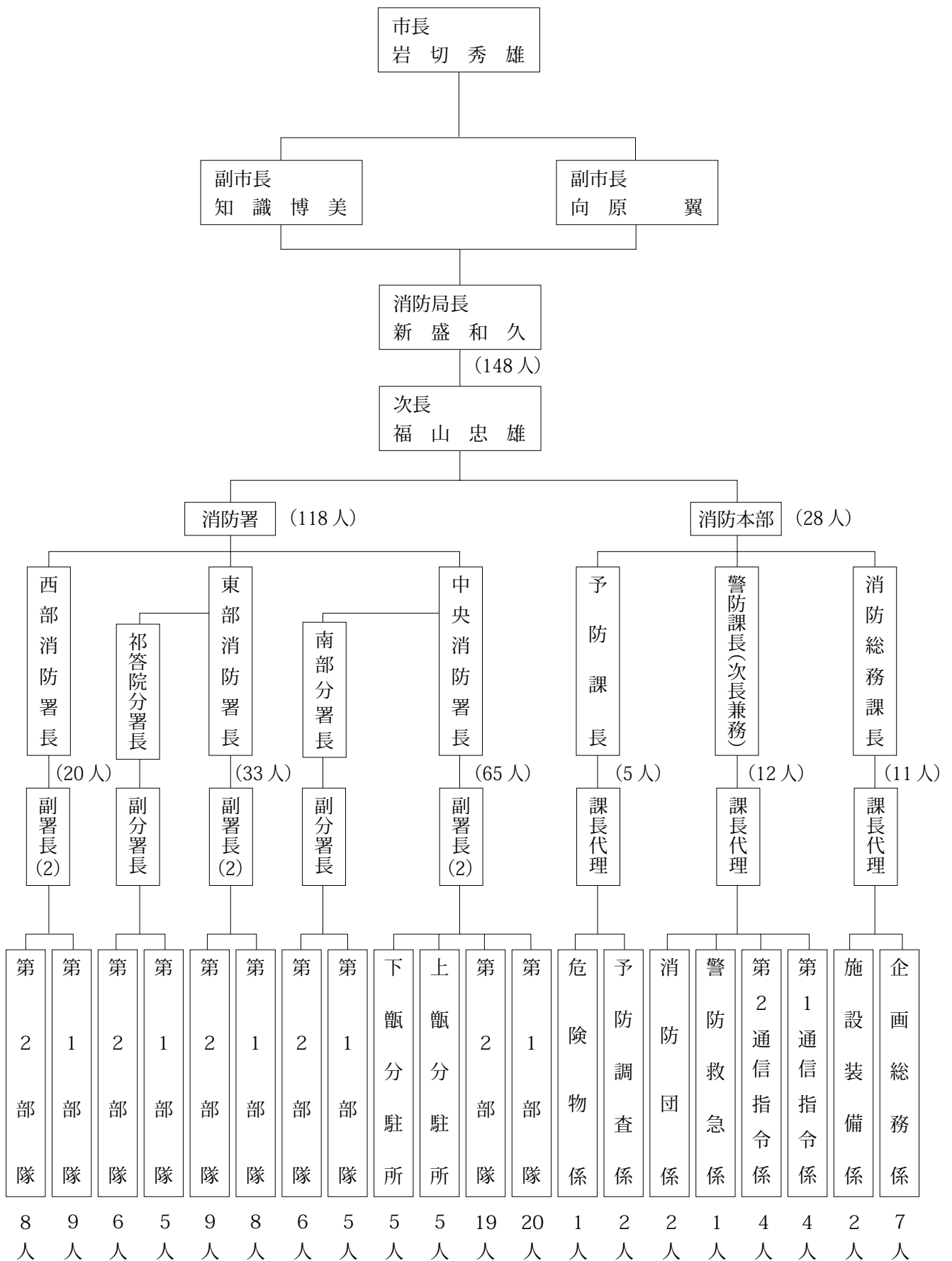


消防局長特別点検

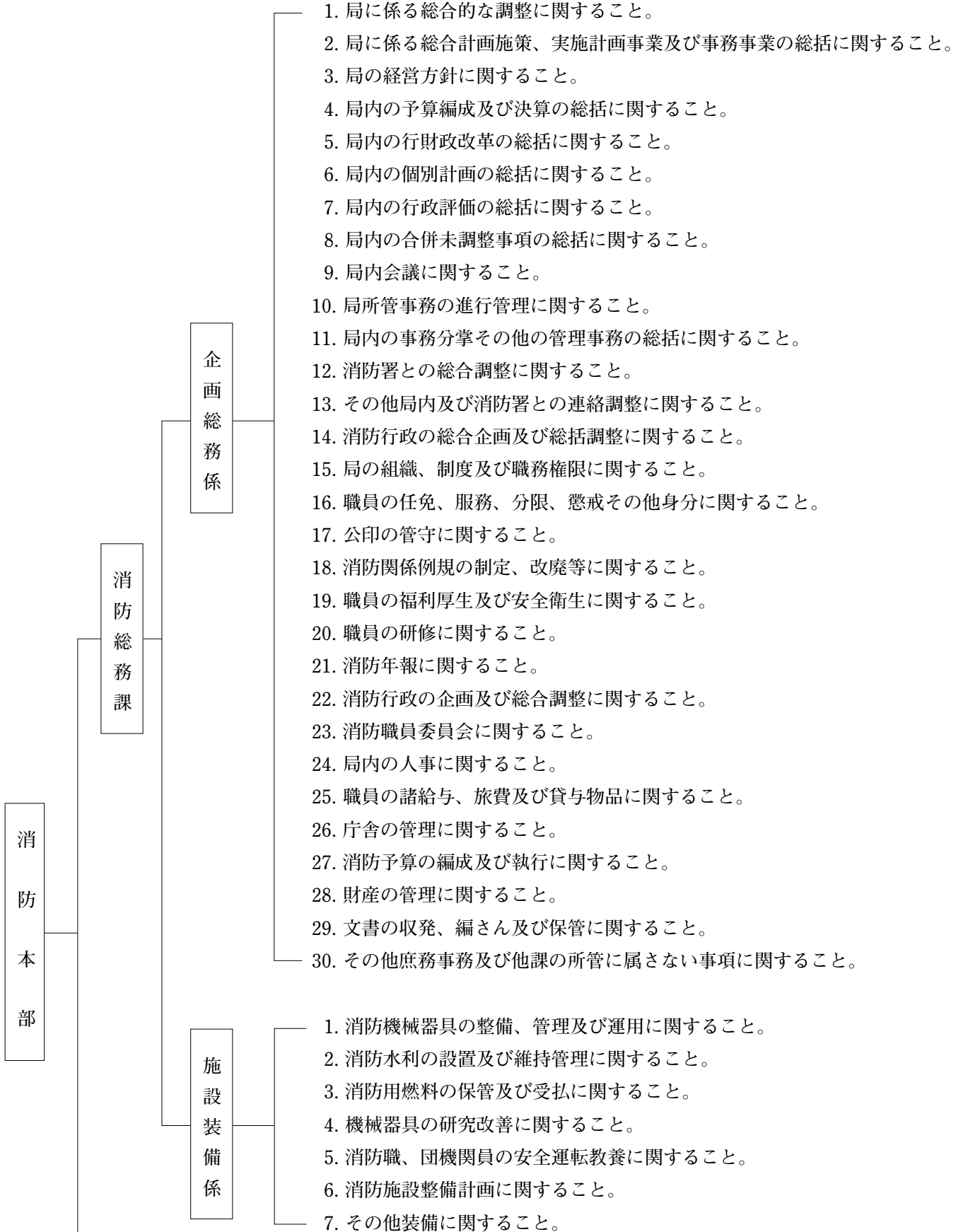


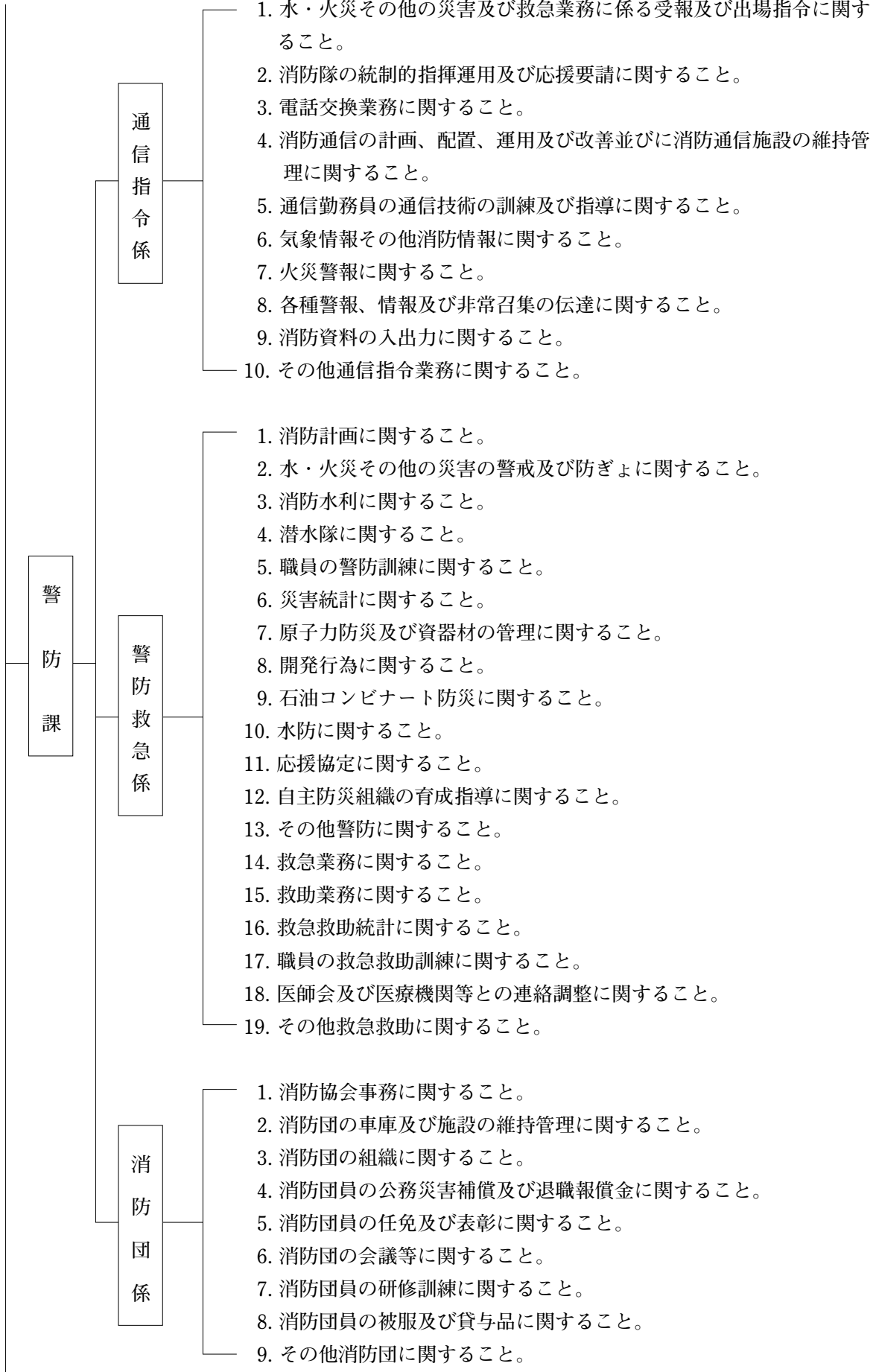


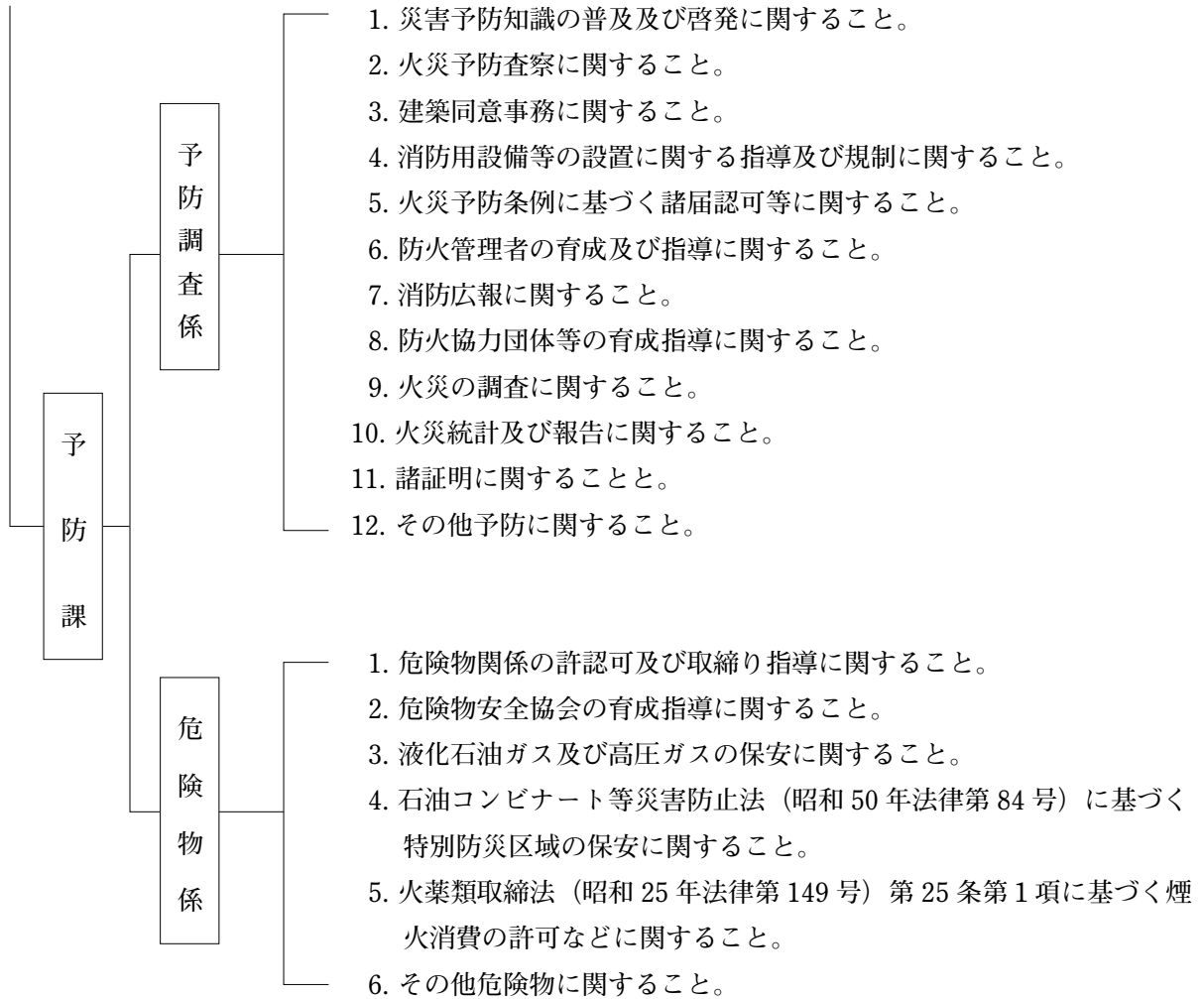
1. 薩摩川内市消防局の組織

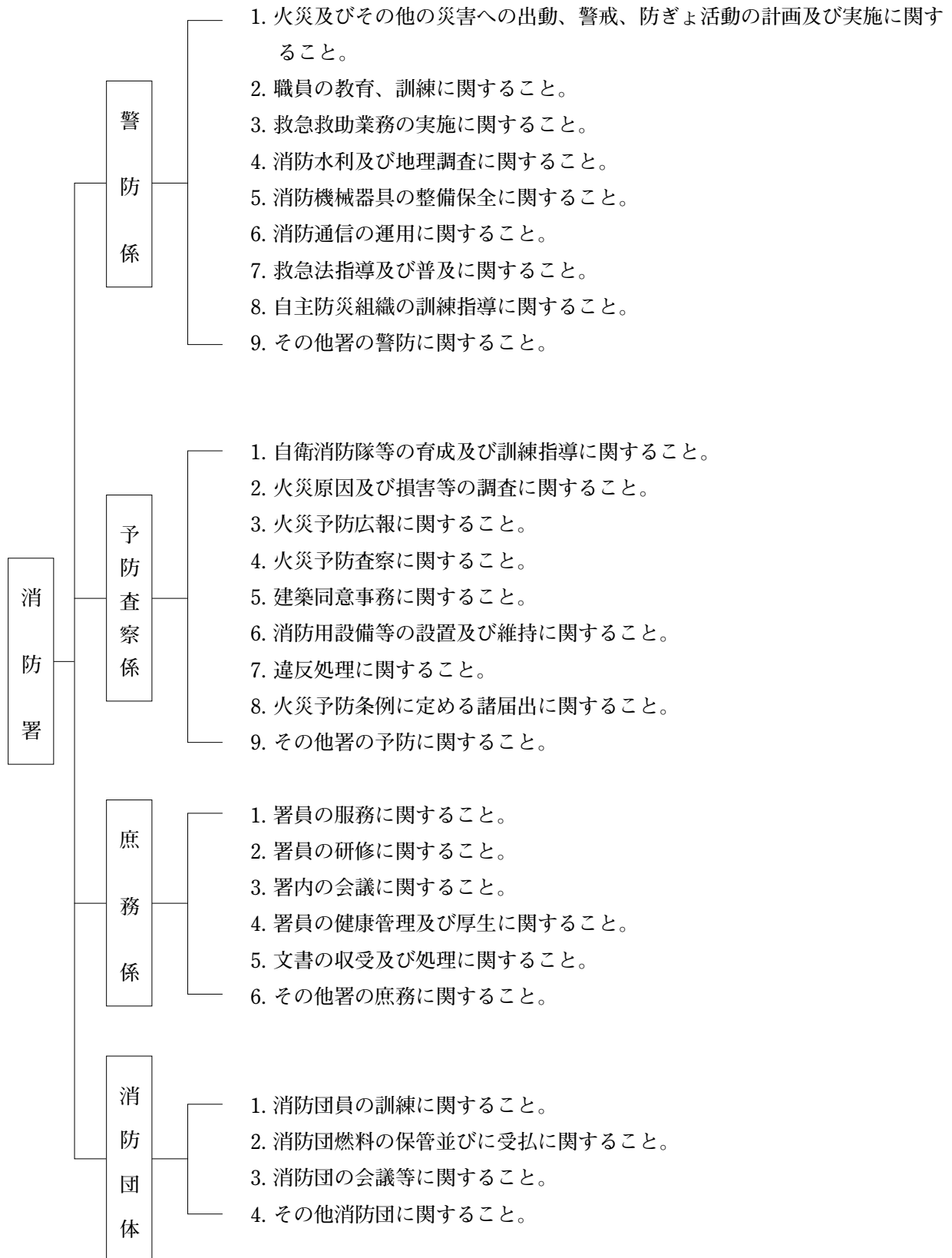


## 2. 消防本部・署の事務分掌









### 3. 消防庁舎の概要

H26. 9. 1 現在

区分 名称	所在地	敷地面積 (㎡)	構造	延面積 (㎡)	完成年月日	電話
消防局消防本部	薩摩川内市中郷町 5031 番地 1	9,158	鉄筋コンクリート 造 3 階 建	4397	H 26. 3.14	0996- 22-0119 (代表) 0996- 22-0124 (消防総務課) 0996- 22-0125 (警防課) 0996- 22-0135 (予防課) 0996- 22-0143 (中央消防署)
中央消防署						
訓練主塔						
訓練副塔						
訓練補助塔						
附属車庫 ・ 駐輪場						
南部分署	〃 若松町 8 番 20 号	565	鉄骨 造 2 階 建	560	H 4. 3.26	0996 23-1360
上甌分駐所	〃 上甌町中甌 481 番地 1	140	鉄筋コンクリート 造 2 階 建	164	S 57. 2.24	09969 2-0377
上甌消防吏員 待機宿舎	〃 〃 490 番地 5	227	〃	124	S 57. 2.23	
上甌消防吏員 待機宿舎	〃 〃 728 番地	256	木造平屋	70	H 12. 3.10	
下甌分駐所	〃 下甌町長浜 913 番地 3	813	鉄筋コンクリート 造 平屋 建	199	H 22. 2.15	09969 5-1057
下甌消防吏員 待機宿舎	〃 〃 1232 番地 4	333	鉄筋コンクリート 造 2 階 建	124	S 57. 2.24	
下甌消防吏員 待機宿舎	〃 〃 187 番地 2	205	木造平屋	70	H 12. 3.10	
下甌消防吏員 待機宿舎	〃 〃 670 番地		※教職員住宅地の 一部を使用 コンクリートブロック造 平屋 建	50	S 48. 1.20	
東部消防署	〃 入来町浦之名 727 番地 2	5,008	鉄筋コンクリート 造 2 階 建 (一部 5 階)	543	S 58. 3.18	0996 44-3390
東部消防署 消毒室			木造平屋	19	H 19.12. 7	
東部消防署 補助車庫			鉄骨造 1 階 建	57	H 22.12.14	
祁答院分署	〃 祁答院町下手 43 番地 1	1,378	鉄骨造 2 階 建	423	H 17.10.28	0996 21-8620
西部消防署	〃 水引町 3397 番地 2	3,004	鉄筋コンクリート 造 2 階 建 (一部 塔屋)	835	S 59. 3.26	0996 26-3524
西部消防署 消毒室			木造平屋	17	H 22. 3. 9	



#### 4. 消防大学校・県消防学校等入校状況

H25. 4. 1 ~ H26. 3. 31

機 関 名	研 修 科 目	研 修 期 間	人 員 (人)
消 防 大 学 校	第 26 期火災調査科	平成25年10月22日～平成25年12月11日	1
救 急 救 命 九 州 研 修 所	平成 25 年度薬剤投与追加講習第 1 期	平成25年 4月 8日～平成25年 5月17日	1
	平成 25 年度薬剤投与追加講習第 2 期	平成25年 5月30日～平成25年 7月 5日	1
	平成 25 年度薬剤投与追加講習第 3 期	平成25年 7月17日～平成25年 8月31日	1
	第 30 期救急救命士研修	平成25年 9月 2日～平成26年 3月11日	1
鹿 児 島 県 消 防 学 校	第 72 期初任科	平成25年 4月 3日～平成25年 9月11日	3
	第 7 期予防査察科	平成25年 7月 2日～平成25年 7月12日	1
	第 18 期救助科	平成25年10月17日～平成25年11月15日	4
	第 19 期初級幹部科	平成25年12月 4日～平成25年12月17日	4
	第 17 期救急科	平成26年 1月15日～平成26年 3月 7日	4
薩 摩 川 内 地 区 安 全 運 転 管 理 協 議 会	安全運転管理者等の法定講習	平成25年 9月18日	4
(財)九州電気保安協会	電気主任技術者実務講習会	平成25年10月25日	1
鹿 児 島 海 技 免 許 セ ン タ ー	小型船舶操縦士（一級）免許 更新講習会	平成25年11月 5日	1
鹿 児 島 県 労 働 基 準 協 会	車両系建設機械運転技能講習	平成25年 7月 9日	3
	玉掛け技能講習会	平成26年 3月 3日・4日・7日	2
川 内 市 医 師 会 立 市 民 病 院	救急救命士気管挿管実習	平成25年 4月15日～平成25年 6月27日	1

## 5. 職員の階級別年齢状況

H 26. 4. 1 現在 (単位：人)

年 齢	消防監	司令長	司 令	司令補	士 長	副士長	消防士	その他	総 数	0	1	2	3	4	5	6	7	8	9	10	
18歳																					
19歳							2		2												
20歳							3		3												
21歳							1		1												
22歳							5		5												
23歳							2		2												
24歳							2		2												
25歳								1	1												
26歳								3	1												
27歳								5													
28歳						4	5		9												
29歳						2	1		3												
30歳						2			3												
31歳						1	1		2												
32歳						2			2												
33歳						2			2												
34歳						4			4												
35歳						5	1		6												
36歳						6		1	7												
37歳				2	5			1	8												
38歳					2				2												
39歳				5					5												
40歳				2					2												
41歳				3	1				4												
42歳				3					3												
43歳				1					1												
44歳				1					1												
45歳				4					4												
46歳				4					4												
47歳				2	1				3												
48歳			1	1					2												
49歳				6	2				8												
50歳			6	2					8												
51歳			1						1												
52歳			2	3					5												
53歳			4	1	1				6												
54歳	1		5	1					7												
55歳		3	2						5												
56歳			2						2												
57歳																					
58歳			1						1												
59歳		2							2												
合 計	1	5	24	41	40	17	17	3	148												
平 均 年 齢	54.0	56.6	52.7	45.1	37.7	27.8	23.5	34.3	40.1												

## 6. 職員の勤続年数状況

H 26. 4. 1 現在 (単位：人)

年数	消防監	司令長	司令	司令補	士長	副士長	消防士	その他	総数	0	1	2	3	4	5	6	7	8	9	10	
1年未満							3		3												
1～2							3		3												
2～3							4		4												
3～4							3	1	4												
4～5							1		1												
5～6							3		3												
6～7						2		5	7												
7～8						1		5	7												
8～9								2	2												
9～10					1		2	3	6												
10～11					3		4		7												
11～12						1		1	2												
12～13							2		2												
13～14																					
14～15							2		2												
15～16							6		6												
16～17							5		5												
17～18							3	1	4												
18～19							3		3												
19～20					3		4		7												
20～21																					
21～22					5		2		7												
22～23					3				3												
23～24																					
24～25					2				2												
25～26																					
26～27																					
27～28					6				6												
28～29					5				5												
29～30				1	4		1		6												
30～31				3					3												
31～32				5	7		2		14												
32～33		1		8					9												
33～34	1	2		7	2				12												
34～35																					
35年以上			3						3												
合計	1	6	24	41	40	17	17	2	148												
平均数	33.0	34.5	31.7	24.8	15.6	8.0	2.3	5.0	19.1												

## 7. 職員の配置状況

H26. 4. 1 現在 (単位：人)

所 属		区 分	計	消 防 職 員								
				消 防 監	消 防 司 令 長	消 防 司 令	消 防 司 令 補	消 防 士 長	消 防 副 士 長	消 防 士	そ の 他	
局		長	1	1								
次		長	1		1							
消 防 本 部	消 防 総 務 課	課 長	1		1							
		課長代理兼企画総務係長	1			1						
		企 画 総 務 係	7					1		3	3	
		施 設 装 備 係	2				2					
		小 計	11		1	1	2	1		3	3	
	警 防 課	課長代理兼警防救急係長	1			1						
		第1通信指令係	4			1	1	2				
		第2通信指令係	4				4					
		警 防 救 急 係	1					1				
		小 計	12			2	7	3				
	予 防 課	課 長	1			1						
		課長代理兼危険物係長	1			1						
		予 防 調 査 係	2				2					
		危 険 物 係	1				1					
		小 計	5			2	3					
	計			28		1	5	12	4		3	3
	消 防 署	中 央 消 防 署		42		1	4	13	12	4	8	
		南 部 分 署		13			3	2	4	3	1	
		上 甌 分 駐 所		5				3	1	1		
下 甌 分 駐 所		5			1	2	2					
東 部 消 防 署		20		1	4	4	7	2	2			
祁 答 院 分 署		13			3	2	5	3				
西 部 消 防 署		20		1	4	3	5	4	3			
計			119		3	19	29	36	17	14		
合 計			148	1	5	24	41	40	17	17	3	

## 8. 薩摩川内市消防局相互応援協定

H26. 4. 1 現在

番号	協定先名	協定の種類	締結年月日
①	鹿児島市消防局	火災	H 18. 8. 1
		救急	H 21. 10. 1
②	さつま町消防本部	火災・救急	H 17. 4. 1
③	いちき串木野市消防本部	火災・救急	H 17. 11. 18
④	阿久根地区消防組合	火災・救急	H 18. 9. 1
⑤	串木野海上保安部	船舶火災	H 16. 10. 12
⑥	出水市消防本部	火災・救急	H 18. 10. 1
⑦	始良市消防本部	火災・救急	H 22. 3. 23
⑧	日置市消防本部	火災・救急	H 17. 11. 18
※	県下市町村及び消防本部	大規模災害等	H 18. 10. 25



## 9. 予算の比較

年次	一般会計予算	消 防 費	一般会計予算に対する割合(%)
平成26年度	53,400,000	2,836,322 (2,557,808)	5.3 (4.8)
平成25年度	49,590,000	3,353,950 (2,903,195)	6.8 (5.9)

※ ( ) については、消防局所管分

## 10. 消防費と人口の比較

H26. 4. 1 現在 (単位: 円)

区分	消 防 費	1世帯当たり	1人当たり
予算額	2,836,322,000 (2,557,808,000)	61,884 (55,807)	28,810 (25,981)

※ ( ) については、消防局所管分

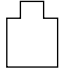

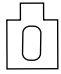



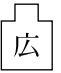
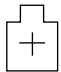








## 11. 消防費の内訳

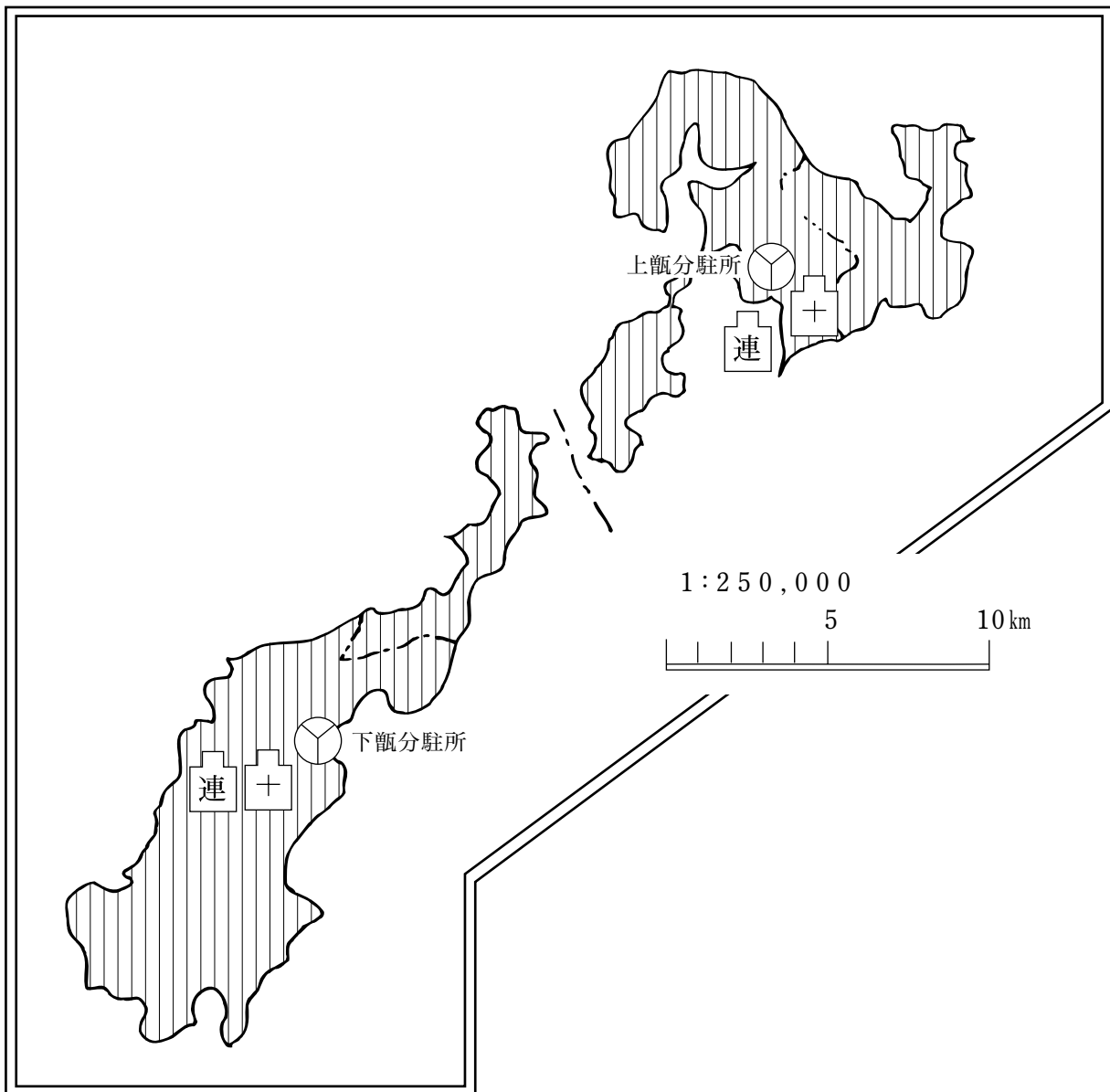
(単位: 千円)


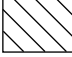

区 分		平成26年度当初予算額
消 防 局 所 管 分	常 備 消 防 費	1,199,481
	人 件 費	1,115,442
	報 償 費	308
	旅 費	6,727
	需 要 費	40,231
	役 務 費	10,152
	委 託 料	8,159
	使 用 料 及 び 賃 借 料	2,316
	工 事 請 負 費	0
	備 品 購 入 費	8,630
	負 担 金 補 助 及 び 交 付 金	5,719
	公 課 費	1,797
	常 備 消 防 施 設 費	1,072,878
	旅 費 ・ 需 用 費 ・ 役 務 費	1,799
	委 託 料	8,587
工 事 請 負 費	971,272	
備 品 購 入 費 ・ 公 課 費	91,220	
非 常 備 消 防 費	201,828	
非 常 備 消 防 施 設 費	83,621	
計	2,557,808	
水 防 費	296	
災 害 対 策 費	278,218	
合 計	2,836,322	



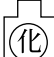
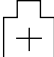
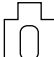
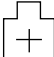
## 12. 薩摩川内市消防局（常備）消防分布図

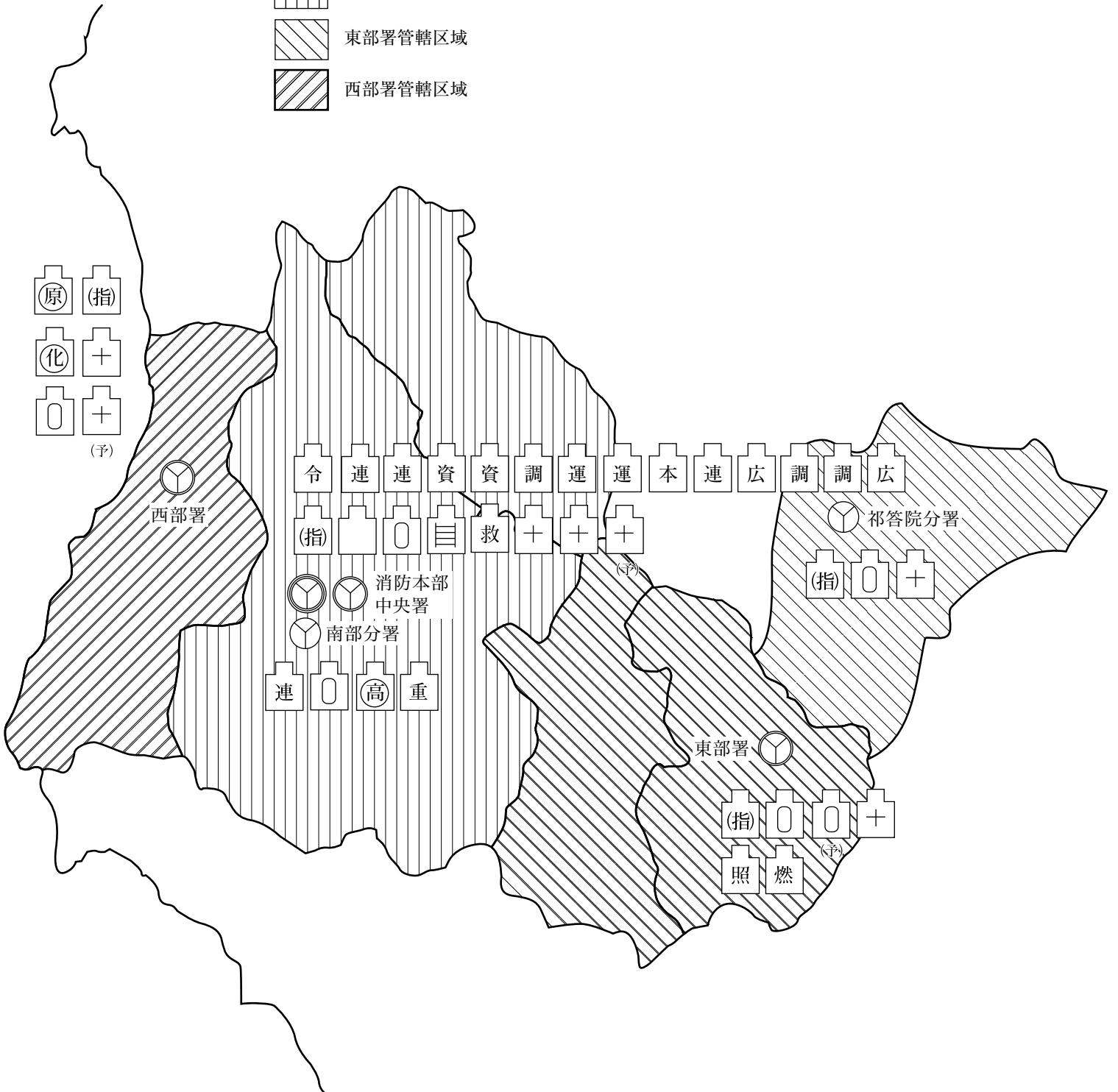
H26. 4. 1 現在

 消防ポンプ自動車	 大型高所放水車	 指揮車
 水槽付ポンプ自動車	 大型化学車	 連絡車
 梯子車	 泡原液搬送車	 防火広報車 (訓練指導車含む)
 救急車 (高規格救急車含む)	 救助工作車	 調査車
 資機材搬送車	 指令車	 運搬車 (軽車両含む)
 照明車	 指揮広報車	 本部指揮車
 重機搬送車 (5トン重機)	 燃料補給車	



-  中央署管轄区域
-  東部署管轄区域
-  西部署管轄区域

-  (原)
-  (指)
-  (化)
-  (+)
-  (0)
-  (+)
- (予)





### 13. 消防職員特殊技能その他資格取得状況

H26. 4. 1 現在 (単位：人)

種別	階級	消 防 吏 員							事務 吏員	合計	
		消防監	司令長	司 令	司令補	士 長	副士長	消防士			
自動車運転免許	一 種	大型	1	5	21	36	47	18	5		132
		中型					1		1		2
		普通	1	5	21	36	47	19	17	3	148
		大型特殊			3	1	3				7
		けん引			1		2				3
	二 種	大型			1	6	6	2			15
		普通			1	2	7				10
自動車二輪		2	10	20	28	11	4			75	
救急救命士				4	10	9	3	3		29	
応急手当指導員				9	12	4				25	
薬剤投与認定				4	7	5	2	1		19	
気管挿管認定				4	10	5				19	
自動車整備士3級							1			1	
移動式クレーン運転士							1			1	
小型移動式クレーン技能講習		2	10	17	5					34	
玉掛技能講習		2	5	8	4					19	
消防設備士	甲種第4類			1	1					2	
	乙種第1類					1	1			2	
	乙種第4類	1			2	3	1			6	
	乙種第5類					1	1			2	
	乙類第6類					2	4			6	
	乙類第7類				1	1				2	
第2種消防設備点検資格者				1						1	
危険物取扱者	甲種					1				1	
	乙種	第1類		1	2		4	2	1		10
		第2類		1	3		3	1			8
		第3類		1	4	1	3	1			10
		第4類	1	4	18	17	42	17	4		102
		第5類		1	2	1	4	1			9
		第6類			2	2	2	2	1		7
丙種			1	2	2				5		
陸上特殊無線技師	2級	1	5	8	1			1		15	
	3級			1	1	24	2			28	
アマチュア無線技師第4級			6	7	1					14	
電気工事士			2	2	4	3	1			12	
認定電気工事従事者						1				1	
毒・劇物取扱者				1		1				2	
ガス溶接技能講習				1	3	1				5	
アーク溶接特別教育				1	1					2	
ボイラー技士2級				2			1			3	
小型船舶操縦士	1級			3	2	1				6	
	2級			9	9	3				21	
潜水士			3	9	11	5				28	
車両建設機械技能講習					3	2				5	
小型車両建設機械技能講習			1	8	4					13	
測量士補					1					1	
石油機器技術管理士				1	2					3	
視聴覚教育指導者				3		1			1	5	
16mm映写技士		1		2					1	3	
宅地建物取引主任者				1						1	
高圧ガス販売主任者				2	1					3	
特定科学物質作業主任者				2	1					3	
防火対象物点検資格者					1					1	
予防技術資格者	防火査察			2	4	2	7	2		17	
	消防用設備等			2	4	2	1			9	
	危険物		2	5						7	
防災士		1	3	2						7	