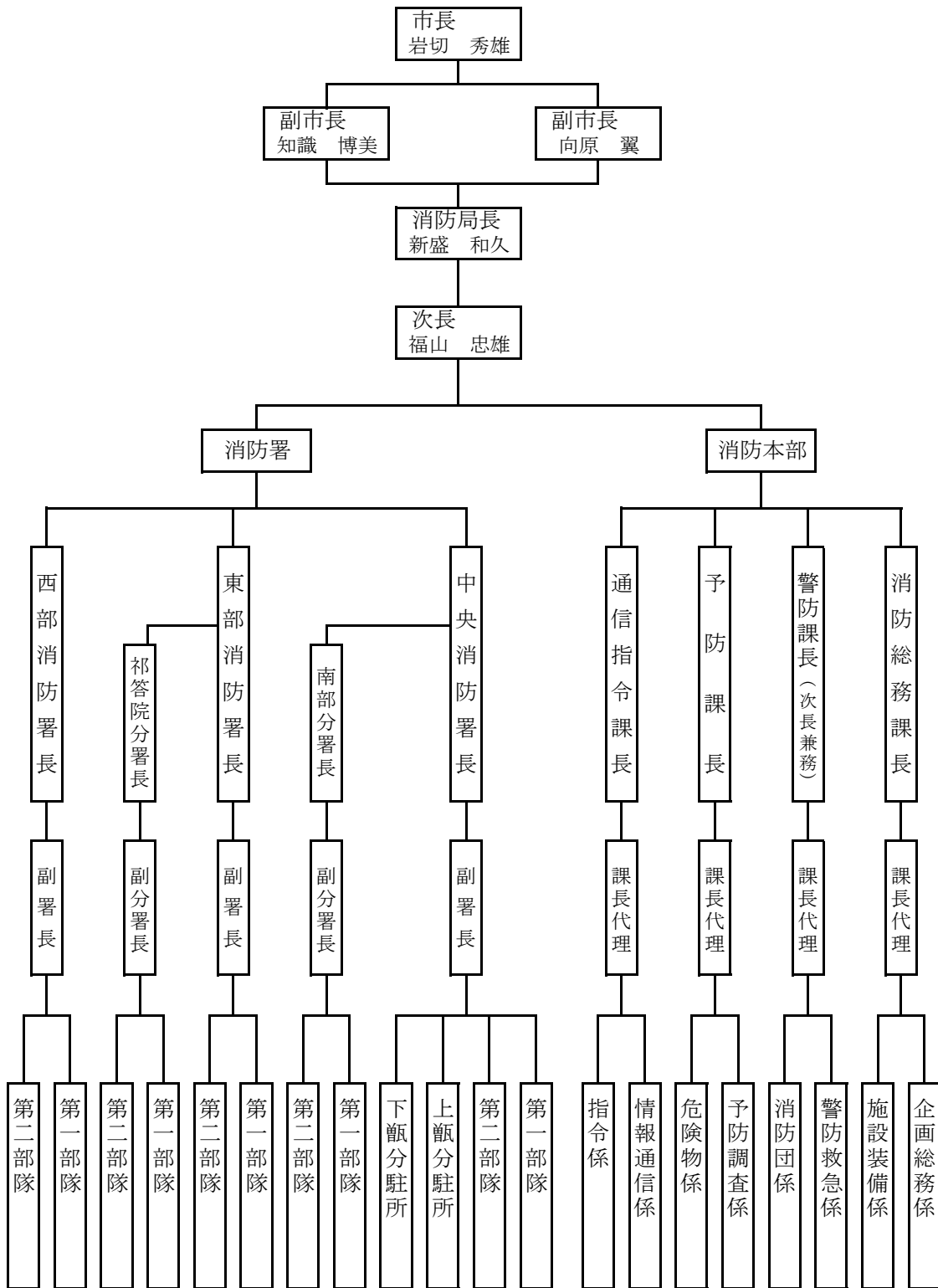
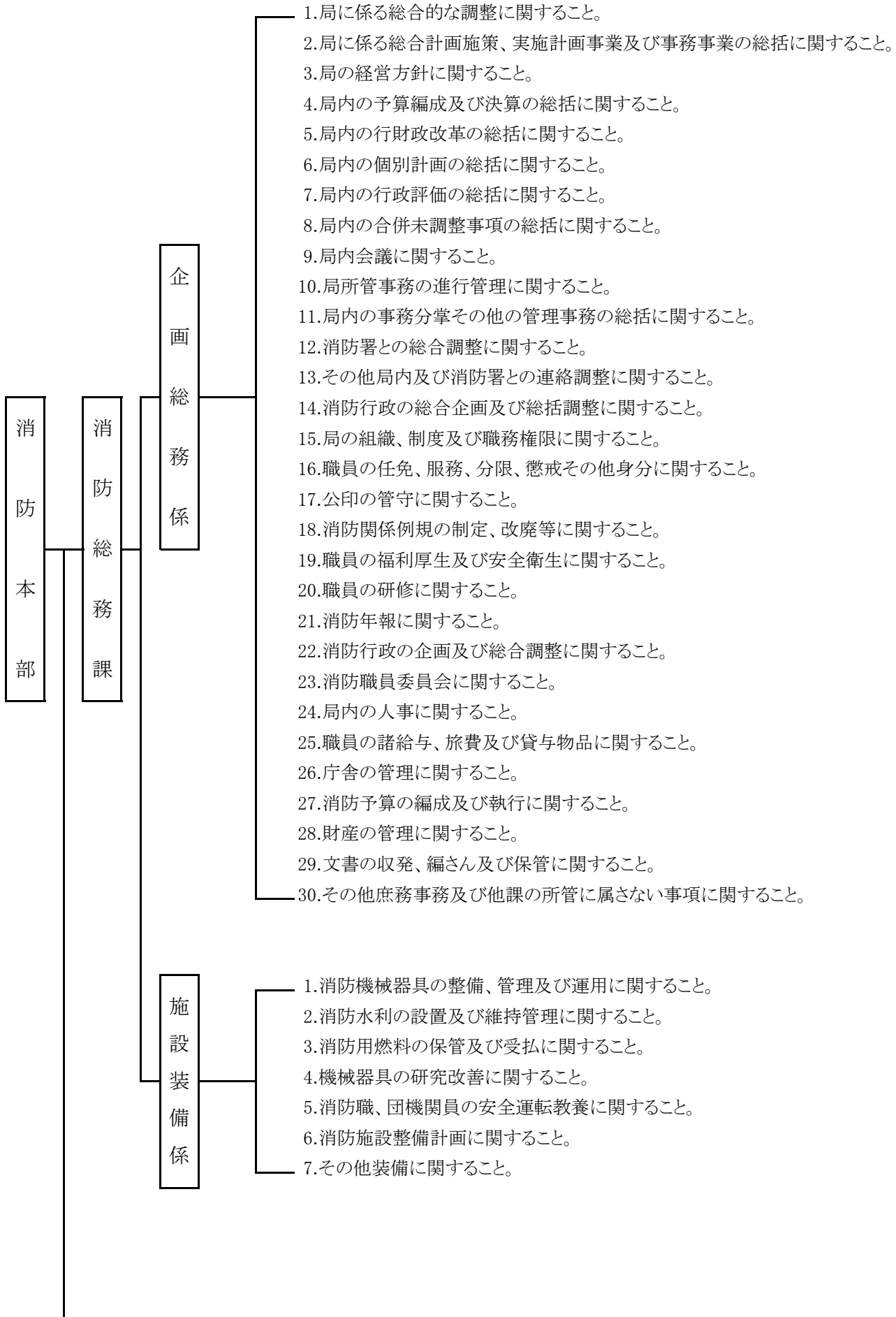


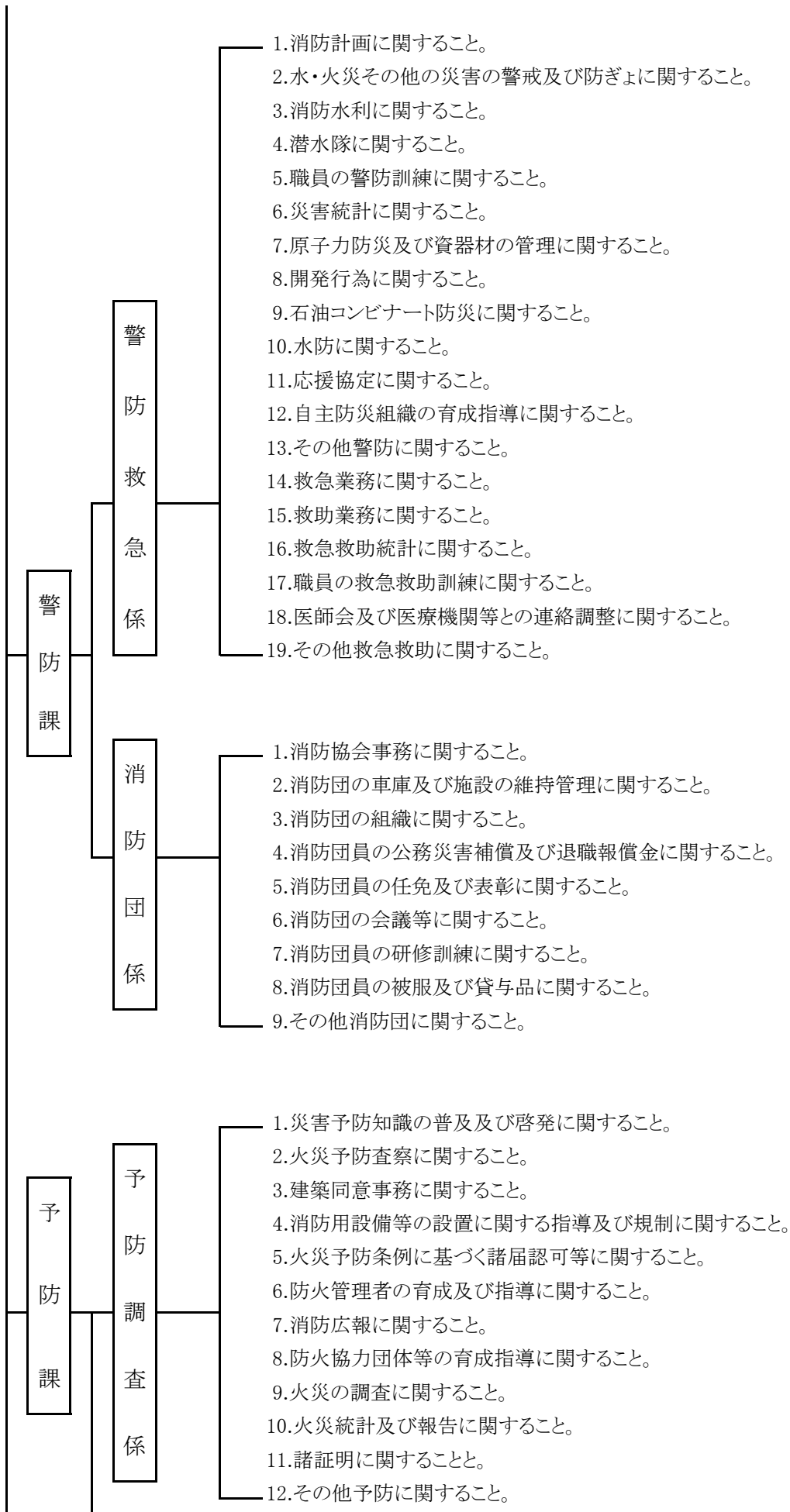
II. 総務

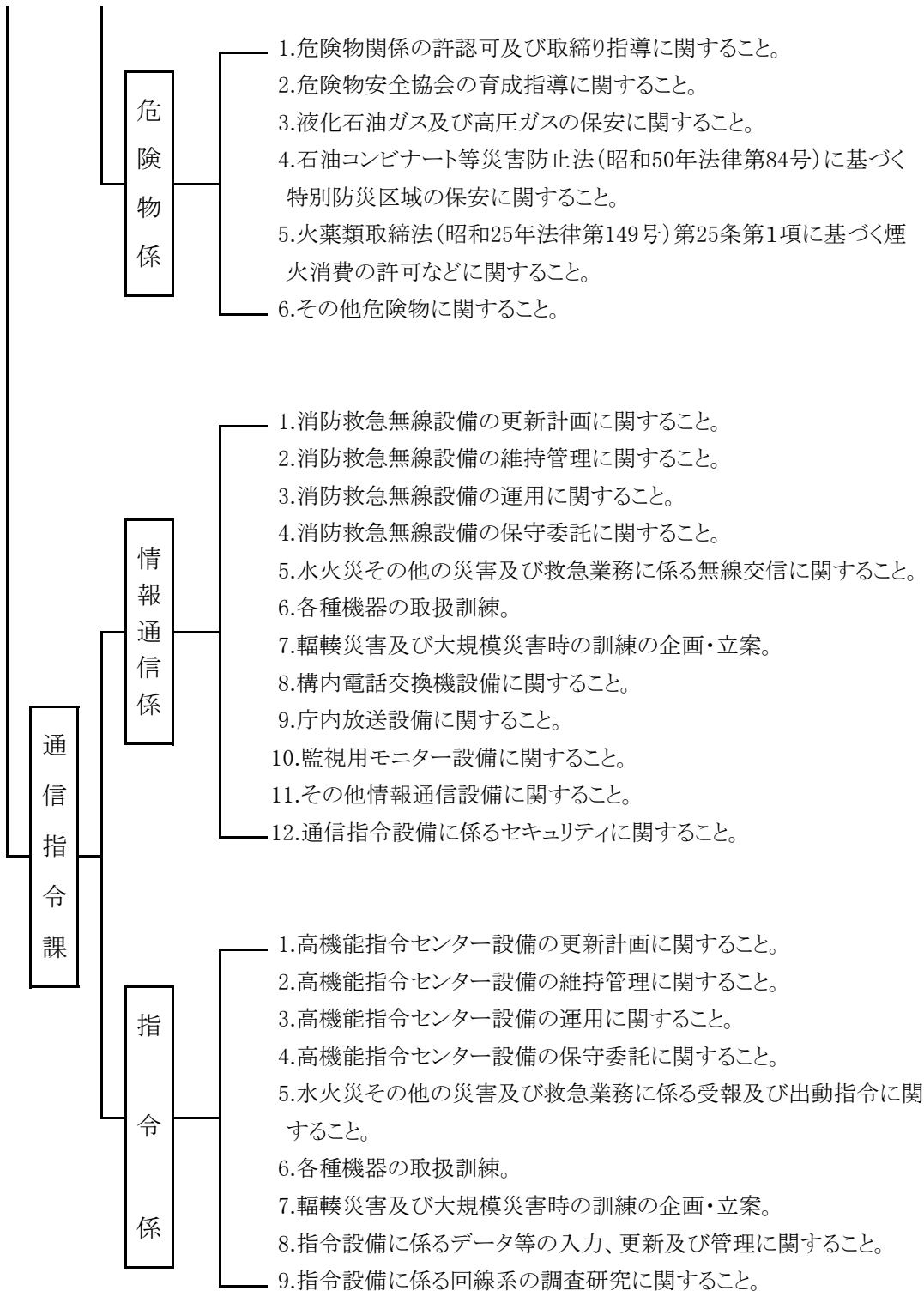
1. 薩摩川内市消防局の組織



2. 消防本部・署の事務分掌





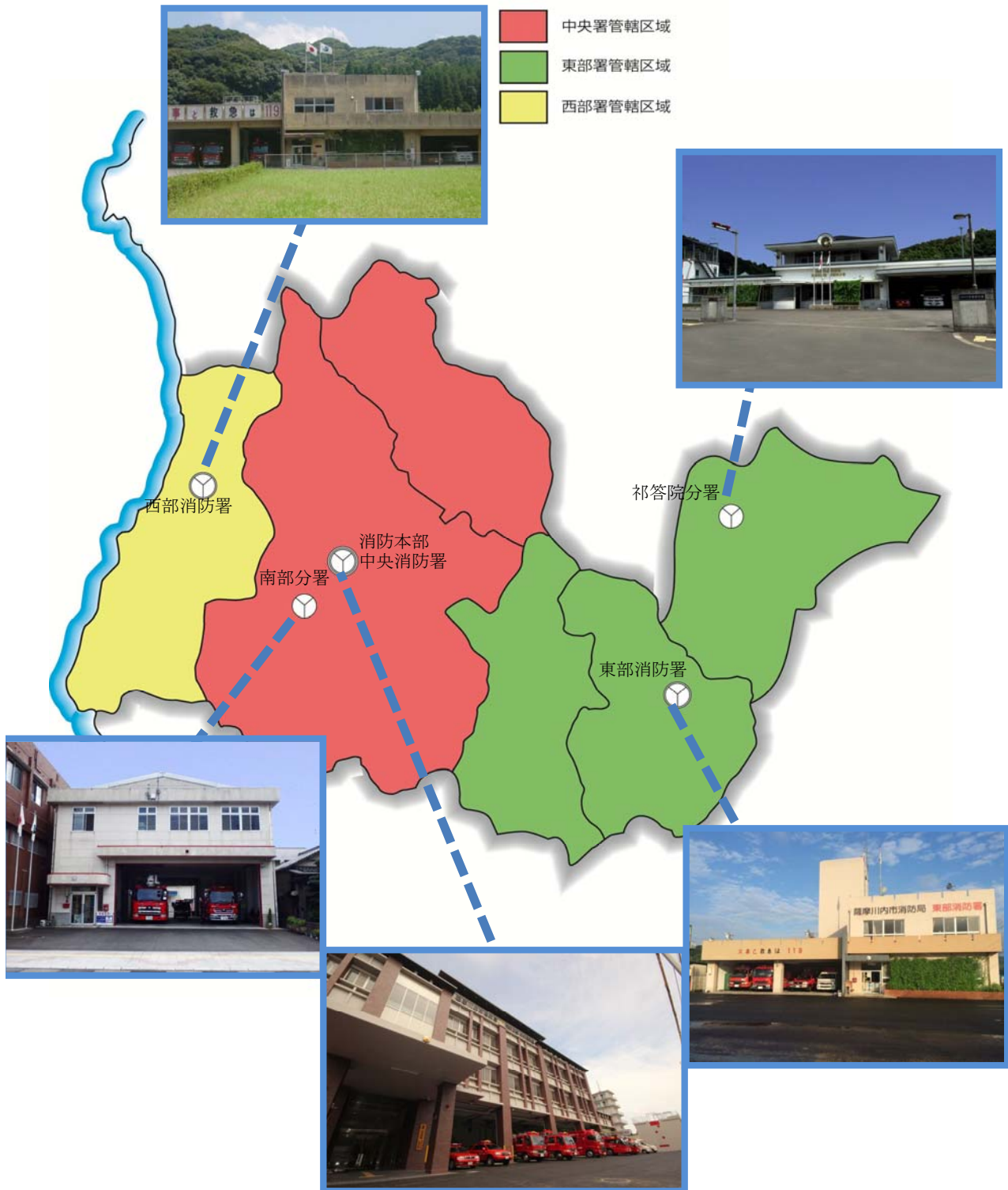


3. 消防庁舎の概要

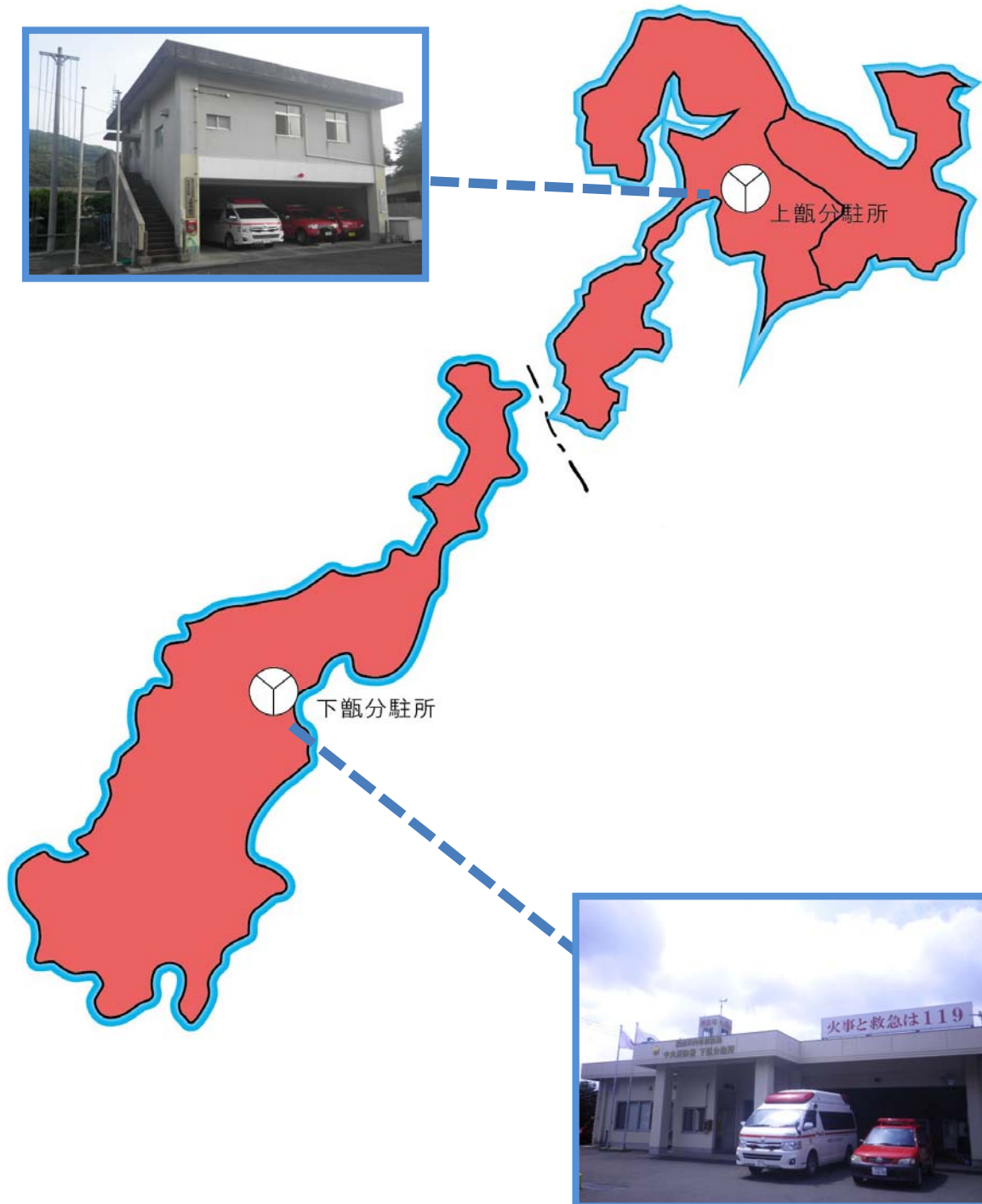
平成28年4月1日現在

区分 名称	所在地	敷地面積 (m ²)	構造	延面積 (m ²)	完成年月日	電話
消防局消防本部	薩摩川内市中郷町 5031番地1	9,158	鉄筋コンクリート 造 3階建	4376.84	H 26. 3. 14	0996- 22-0119 (代表) 0996- 22-0124 (消防総務課) 0996- 22-0125 (警防課) 0996- 22-0135 (予防課) 0996- 22-0143 (中央消防署)
中央消防署						
訓練主塔						
訓練副塔						
訓練補助塔						
附属車庫 ・ 駐輪場						
南部分署	〃 若松町 8番20号	565	鉄骨造 2階建	560.00	H 4. 3. 26	0996 23-1360
上甌分駐所	〃 上甌町中甌 481番地1	140	鉄筋コンクリート 造 2階建	164.00	S 57. 2. 24	09969 2-0377
上甌消防吏員 待機宿舎	〃 〃 490番地5	227	〃	124.00	S 57. 2. 23	
上甌消防吏員 待機宿舎	〃 〃 728番地	256	木造平屋	70.00	H 12. 3. 10	
下甌分駐所	〃 下甌町長浜 913番地3	813	鉄筋コンクリート 造 平屋建	199.00	H 22. 2. 15	09969 5-1057
下甌消防吏員 待機宿舎	〃 〃 1232番地4	333	鉄筋コンクリート 造 2階建	124.00	S 57. 2. 24	
下甌消防吏員 待機宿舎	〃 〃 187番地2	205	木造平屋	70.00	H 12. 3. 10	
下甌消防吏員 待機宿舎	〃 〃 670番地	※教職員住宅地 の一部を使用	コンクリートブロック造 平屋建	50.00	S 48. 1. 20	
東部消防署	〃 入来町浦之名 727番地2	5,008	鉄筋コンクリート 造 2階建 (一部5階)	543.00	S 58. 3. 18	0996 44-3390
東部消防署 消毒室			木造平屋	19.00	H 19. 12. 7	
東部消防署 補助車庫			鉄骨造1階建	57.00	H 22. 12. 14	
祁答院分署	〃 祁答院町下手 43番地1	1,378	鉄骨造2階建	423.00	H 17. 10. 28	0996 21-8620
西部消防署	〃 水引町 3397番地1	3,004	鉄筋コンクリート 造 2階建 (一部塔屋)	835.00	S 59. 3. 26	0996 26-3524
西部消防署 消毒室			木造平屋	17.00	H 22. 3. 9	

【本土区域】



【甌島区域】



4. 消防大学校等入校・各種研修参加状況

平成27年4月1日～平成28年3月31日

機 関 名	研 修 科 目	研 修 期 間	人 員 (人)
消 防 大 学 校	第98期予防科	平成27年 8月23日 ～ 平成27年10月15日	1
	危機管理・国民保護コース(第5回)	平成27年 5月24日 ～ 平成27年 5月29日	1
	自主防災組織育成短期コース	平成27年11月19日 ～ 平成27年11月20日	1
	消防大学校特別講習会	平成27年11月19日 ～ 平成27年11月20日	1
鹿 児 島 県 消 防 学 校	第76期初任科	平成27年 4月 8日 ～ 平成27年 9月17日	4
	第20期初級幹部科	平成27年 8月17日 ～ 平成27年 8月28日	2
	第20期救助科	平成27年10月14日 ～ 平成27年11月12日	3
	第77期初任科	平成27年10月 7日 ～ 平成28年 3月24日	2
	第8期予防査察科	平成27年12月 1日 ～ 平成27年12月11日	2
	第20期救急科	平成28年 1月13日 ～ 平成28年 3月 4日	5
九 州 消 防 長 会	九州地区警防実務研修会	平成27年12月 7日 ～ 平成27年12月18日	1
鹿 児 島 県 消 防 長 会	合同消防実務研修	平成27年10月 9日	3
救急救命九州研修所	第33期救急救命士研修	平成27年 9月 2日 ～ 平成28年 3月14日	1
薩 摩 川 内 地 区 安 全 運 転 管 理 協 議 会	安全運転管理者等の法定講習	平成27年 8月27日	4
鹿 児 島 県 会 労 働 基 準 協 会	車両系建設機械運転(解体用)技能講習	平成28年 2月 8日	2
	車両系建設機械運転(整地等)技能講習	平成28年 2月15日 ～ 平成28年 2月19日	1
	玉掛け技能講習会	平成28年 3月14日 ～ 平成28年 3月16日	2
	小型移動式クレーン運転技能講習	平成28年 3月 1日 ～ 平成28年 3月 3日	2
川 内 市 医 師 会 立 院 市 民 病 院	救急救命士気管挿管実習	平成27年 5月25日 ～ 平成27年 8月12日	1
		平成28年 1月19日 ～ 平成28年 3月11日	1
一 般 財 団 法 人 関 門 海 技 協 会 鹿 児 島 海 技 免 許 セ ン タ ー	小型船舶免許講習会	平成28年 2月20日 ～ 平成28年 2月27日	2
一 般 財 団 法 人 宮 崎 県 消 防 設 備 協 会	第1種消防設備点検資格者講習	平成28年 3月1日 ～ 平成28年 3月 3日	1

5. 職員の階級別年齢状況

平成28年4月1日現在(単位:人)

階級 年齢	消防監	消防司令長	消防司令	消防司令補	消防士長	消防副士長	消防士	その他	計
18							1		1
19							5		5
20									
21							2		2
22							5		5
23							2		2
24						1	5		6
25							2		2
26						1	1		2
27						2			2
28						4			4
29					2	3			5
30					6	2			8
31					3				3
32					2			1	3
33					2				2
34					2				2
35					2				2
36					4				4
37					6				6
38				2	4				6
39				4	3			1	8
40					2				2
41				5					5
42				2					2
43				4					4
44				3					3
45				1					1
46				1					1
47				4					4
48				3					3
49			1	1					2
50			1	1					2
51			1	6					7
52			6	2					8
53			1						1
54		1	2	3					6
55			5		1				6
56	1	2	3						6
57		4	1						5
58		2							2
59									
合計	1	9	21	42	39	13	23	2	150
平均年齢	56.0	56.7	53.5	45.7	35.1	27.9	22.0	35.5	39.5

5. 職員の勤続年数状況

平成28年4月1日現在(単位:人)

階級 年数	消防監	消防司令長	消防司令	消防司令補	消防士長	消防副士長	消防士	その他	計
1年未満							4		4
1～2							6		6
2～3							3	1	4
3～4							3		3
4～5							4		4
5～6							3	1	4
6～7						1			1
7～8						3			3
8～9					3	4			7
9～10					1	5			6
10～11					1				1
11～12				1	5				6
12～13				2	4				6
13～14					2				2
14～15					2				2
15～16									
16～17					2				2
17～18					6				6
18～19					5				5
19～20					4				4
20～21				2	1				3
21～22				5	2				7
22～23									
23～24				7					7
24～25				3					3
25～26				1					1
26～27				2					2
27～28									
28～29									
29～30				5					5
30～31			1	4					5
31～32			1	4					5
32～33		1	3						4
33～34			6	5	1				12
34～35		3	6						9
35年以上	1	5	4	1					11
合計	1	9	21	42	39	13	23	2	150
平均年数	35.0	34.3	33.3	25.7	15.3	8.0	2.3	3.5	

7. 職員の配置状況

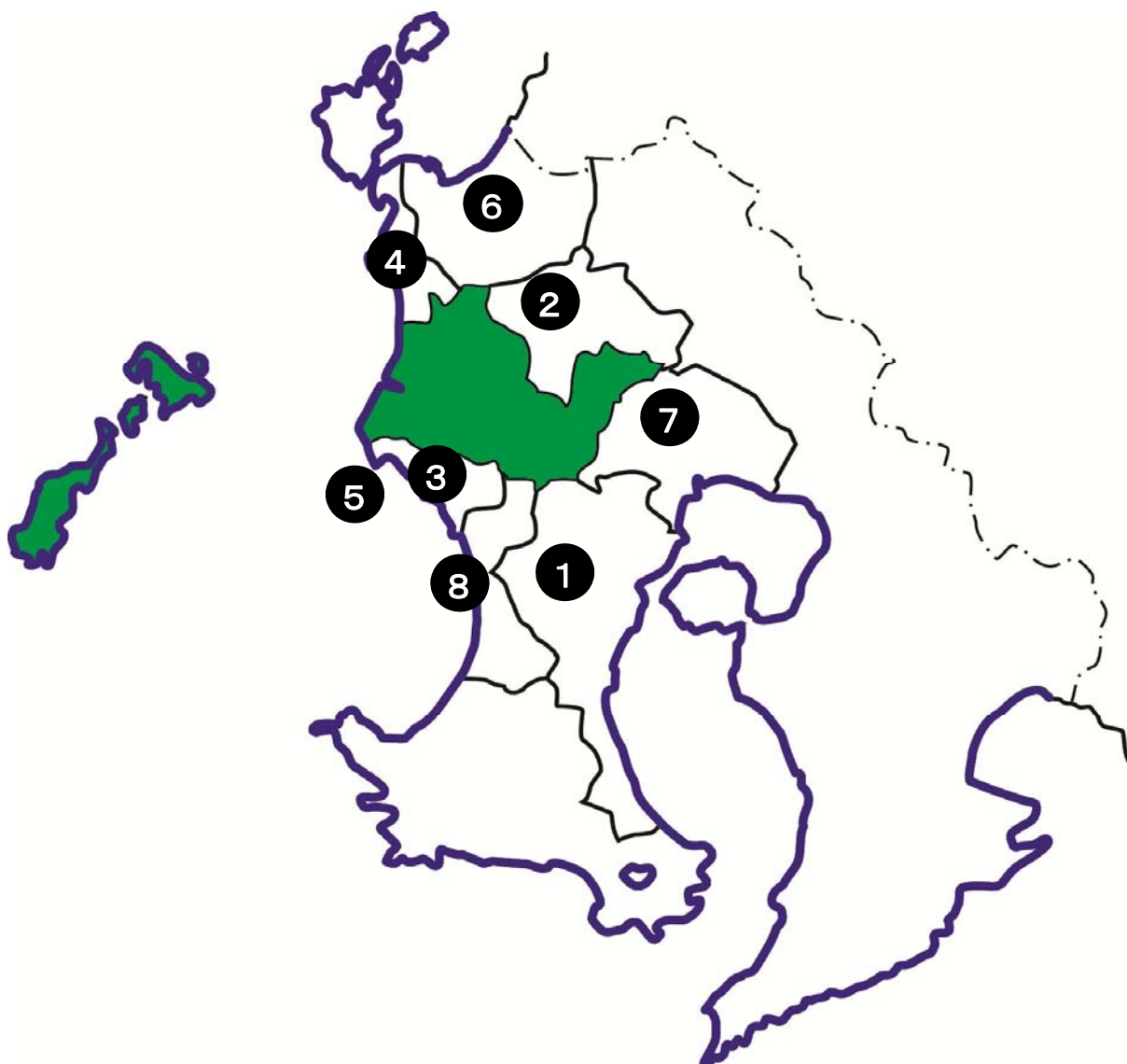
平成28年4月1日現在(単位:人)

区 分 所 属		計	消 防 職 員							
			消防監	消防司令長	消防司令	消防司令補	消防士長	消防副士長	消防士	その他
局 長		1	1							
次 長		1		1						
消	課 長	1		1						
	課長代理兼企画総務係長	1			1					
	企 画 総 務 係	5					1		2	2
	施 設 装 備 係	2				1	1			
	小 計	9		1	1	1	2		2	2
防	課長代理兼消防団係長	1			1					
	警 防 救 急 係	2			1	1				
	消 防 団 係	1				1				
	小 計	4			2	2				
本	課 長	1		1						
	課長代理兼予防調査係長	1			1					
	予 防 調 査 係	1				1				
	危 険 物 係	2				1	1			
	小 計	5		1	1	2	1			
部	課 長	1		1						
	課 長 代 理	2			2					
	情 報 通 信 係	3				2	1			
	指 令 係	3				3				
	小 計	9		1	2	5	1			
計		27		3	6	10	4		2	2
消 防 署	中 央 消 防 署	43		1	4	12	12	4	10	
	南 部 分 署	13		1	1	3	4	1	3	
	上 叡 分 駐 所	6				3	3			
	下 叡 分 駐 所	6			1	2	3			
	東 部 消 防 署	20		1	4	4	6	2	3	
	祁 答 院 分 署	13		1	1	3	4	2	2	
	西 部 消 防 署	20		1	4	5	3	4	3	
	計	121		5	15	32	35	13	21	
合 計		150	1	9	21	42	39	13	23	2

8. 薩摩川内市消防局相互応援協定

平成28年 4月 1日現在

番号	協 定 先 名	協 定 の 種 類	締 結 年 月 日
①	鹿 児 島 市 消 防 局	消 防 ・ 救 急	H16. 11. 1
②	さ つ ま 町 消 防 本 部	消 防 ・ 救 急	H17. 4. 1
③	い ち き 串 木 野 市 消 防 本 部	消 防 ・ 救 急	H17. 11. 18
④	阿 久 根 地 区 消 防 組 合	消 防 ・ 救 急	H18. 9. 1
⑤	串 木 野 海 上 保 安 部	船 舶 火 災	H16. 10. 12
⑥	出 水 市 消 防 本 部	消 防 ・ 救 急	H18. 10. 1
⑦	始 良 市 消 防 本 部	消 防 ・ 救 急	H22. 3. 23
⑧	日 置 市 消 防 本 部	消 防 ・ 救 急	H17. 11. 18
※	県 下 市 町 村 及 び 消 防 本 部	大 規 模 災 害 等	H18. 10. 25



9. 予算の比較

(単位：千円、%)

年次	一般会計予算	消防費	一般会計予算に対する割合
平成26年度	53,400,000	2,836,322 〔 2,557,808 〕	5.3% 〔 4.8% 〕
平成27年度	50,250,000	2,088,250 〔 1,819,798 〕	4.2% 〔 3.6% 〕
平成28年度	51,840,000	2,026,964 〔 1,620,256 〕	3.9% 〔 3.1% 〕

※〔 〕は、消防局所管予算

10. 消防費と人口の比較

(単位：千円)

区分	1世帯あたりの予算	1人あたりの予算
平成28年度一般会計予算額	1,134	534
うち消防費	44	21
うち消防局所管分	35	17

※平成28年4月1日現在の人口及び世帯数で算出

11. 消防費の内訳

(単位：千円)

区分		平成28年度予算額
消防局所管分	常備消防費	1,311,144
	人件費	1,164,917
	報償費	298
	旅費	7,589
	需用費	74,578
	役務費	8,693
	委託料	35,356
	使用料及び賃借料	2,714
	備品購入費	8,671
	負担金補助及び交付金	6,430
	公課費	1,898
	常備消防施設費	32,680
	旅費・需用費・役務費	540
	備品購入費・公課費	32,140
非常備消防費	199,215	
非常備消防施設費	77,217	
計	1,620,256	
水防費	661	
災害対策費	406,047	
合計	2,026,964	

12. 消防職員特殊技能その他資格取得状況

平成28年4月1日現在(単位:人)

種 別	区 分	消 防 吏 員							事務吏員	計	
		消防監	消防司令長	消防司令	消防司令補	消防士長	消防副士長	消防士			
自動車運転免許	一 種	大 型	1	9	21	42	39	10	7		129
		中 型					1	1			2
		普 通	1	9	21	42	39	13	23	2	150
		大型特殊 けん引		1	2	1	3				7
	二 種	大 型			4	6	5	2			17
		普 通			1	4	5	1	1		12
	自 動 二 輪		3	11	21	24	5	4	1	69	
救 急 救 命 士			1	5	12	8	5	4		35	
応 急 手 当 指 導 員			4	7	11	1				23	
薬 剤 投 与 認 定			1	4	9	3	3	2		22	
気 管 挿 管 認 定			1	5	11	2	2			21	
自 動 車 整 備 士 3 級						1				1	
移 動 式 ク レ ーン 運 転 士						1				1	
小 型 移 動 式 ク レ ーン 技 能 講 習			4	12	17	3				36	
玉 掛 技 能 講 習			3	4	10	1				18	
消 防 設 備 士	甲 種 第 4 類			1	1		1			3	
	乙 種 第 1 類				1	1				2	
	乙 種 第 2 類				1	1				2	
	乙 種 第 3 類				1					1	
	乙 種 第 4 類	1		1	2	4		1		9	
	乙 種 第 5 類					2				2	
	乙 種 第 6 類					6		1		7	
第 2 種 消 防 設 備 点 検 資 格 者				1		1				2	
危 険 物 取 扱 者	甲 種				1					1	
	乙 種	第 1 類		3	1	1	6	3	1		15
		第 2 類		3	1	1	5	2			12
		第 3 類		3	3	1	4	2	1		14
		第 4 類	1	7	12	28	35	12	5		100
		第 5 類		3	2	1	6	1	1		14
	第 6 類		2	1	1	4	3	1		12	
丙 種			2	2	1				5		
陸 上 特 殊 無 線 技 師	2 級	1	4	4	1		1			11	
	3 級			1	7	20				28	
第 4 級 ア マ チ ュ ア 無 線 技 士			3	7	4					14	
電 気 工 事 士				2	3	5	2			12	
認 定 電 気 工 事 従 事 者						1				1	
毒 ・ 劇 物 取 扱 者			1			1				2	
ガ ス 溶 接 技 能 講 習				3	1	1				5	
ア ーク 溶 接 特 別 教 育				1	1					2	
ボ イ ラ ー 技 師 2 級				1			1			2	
小 型 船 舶 操 縦 士	1 級		2	3	1	1				7	
	2 級		4	8	5	2	1			20	
潜 水 士			2	2	10	11	2	2		29	
車 両 建 設 機 械 技 能 講 習				2	3	5				10	
小 型 車 両 建 設 機 械 技 能 講 習			1	2	9	1				13	
測 量 士 補					1					1	
石 油 機 器 技 能 管 理 士				2						2	
視 聴 覚 教 育 指 導 者			1	2	1					4	
1 6 m m 映 写 技 師		1		1	1					3	
宅 地 建 物 取 引 主 任 者			1							1	
特 定 化 学 物 質 作 業 主 任 者				3						3	
防 火 対 象 物 点 検 資 格 者				1						1	
予 防 技 術 資 格 者	防 火 査 察		2	3	4	5	1			15	
	消 防 用 設 備 等		2	3	2	1				8	
	危 険 物	1	3	3		2				9	
防 災 士			3	2	1					6	