

III. 予防

1. 地域別火災発生状況

平成27年1月1日～平成27年12月31日

区分		地域別									
		川内	樋脇	入来	東郷	祁答院	里	上甌	下甌	鹿島	計
火災件数 (件)		22	6	2		6					36
火災種別	建物火災 (件)	15	3			2					20
	林野火災 (件)					2					2
	車両火災 (件)	2									2
	船舶火災 (件)										
	その他 (件)	5	3	2		2					12
	爆発火災 (件)										
り災棟数	住家 (件)	7	2			2					11
	非住家 (件)	10	1			1					12
り災世帯数 (世帯)		7	2			2					11
り災人員数 (人)		13	4			3					20
焼失面積	建物	床面積 (㎡)	455	215		208					878
		表面積 (㎡)					36				36
	林野等 (a)					3					3
死傷者	死者 (人)		1								1
	傷者 (人)	5				1					6
損害額	建物火災 (千円)	12,602	23,273			7,627					43,502
	林野火災 (千円)										
	車両火災 (千円)	84	311								395
	船舶火災 (千円)										
	その他 (千円)	12				3					15
	爆発火災 (千円)										
	計 (千円)	12,698	23,584			7,630					43,912

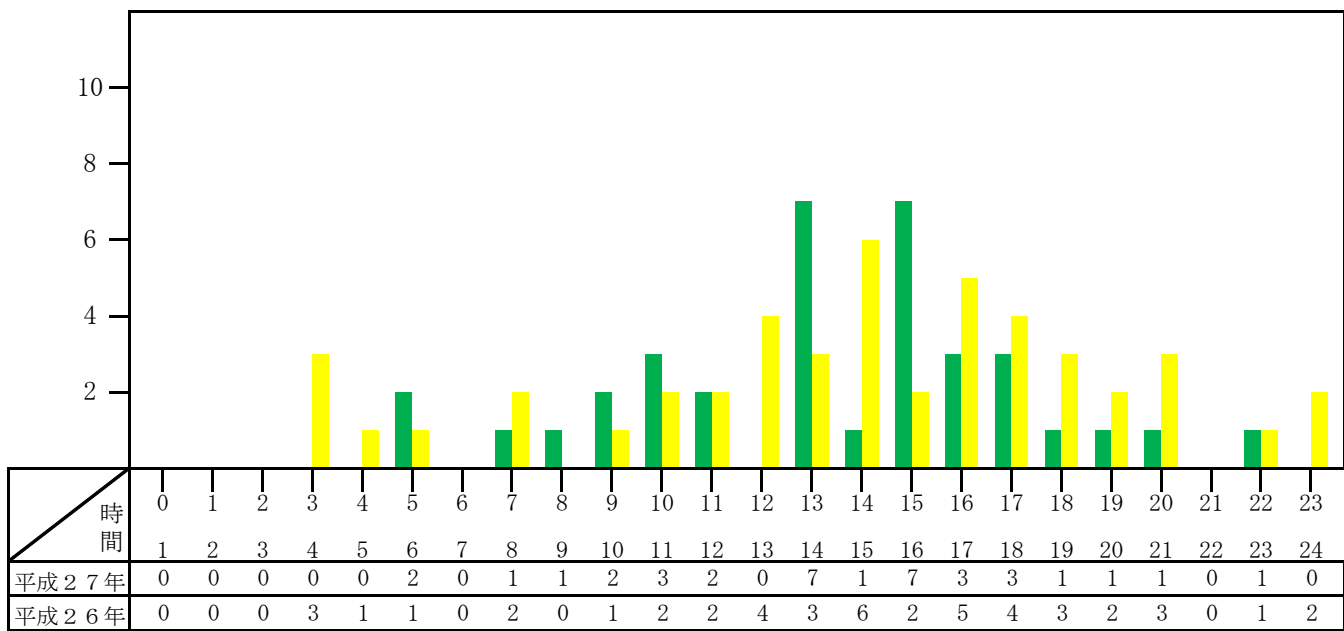
2. 月別火災発生状況

平成27年 1月 1日～平成27年12月31日

区分		月別												計	
		1月	2月	3月	4月	5月	6月	7月	8月	9月	10月	11月	12月		
火災種別 (件)	建物火災	3	2		3	1	2	1		2	3	2	1	20	
	林野火災		1			1								2	
	車両火災					1		1						2	
	船舶火災														
	その他	1	1	2	2			2	2	1	1			12	
	爆発火災														
	計	4	4	2	5	3	2	4	2	3	4	2	1	36	
損害額 (千円)	建物火災	5,147	1,621		19,990	540	3,632	3,523		4	4,902	4,111	32	43,502	
	林野火災														
	車両火災				311	30		54						395	
	船舶火災														
	その他	12						3						15	
	爆発火災														
	計	5,159	1,621		20,301	570	3,632	3,580		4	4,902	4,111	32	43,912	
焼損棟数 (件)	住家	全焼	3			1		1				1		6	
		半焼									1			1	
		部分焼						1	1					2	
		ぼや					1			1				2	
	非住家	全焼		1			1						1	3	
		半焼													
		部分焼								1	1	2		4	
		ぼや	1	1		2					1			5	
り災世帯数	1			1	1	2	1		1	3	1		11		
り災人員数	2			2	2	4	2		4	3	1		20		
死傷者	死者		1											1	
	傷者	3				1			1		1			6	
焼失面積	建物	床面積 (㎡)	261	6		147	90	70	27		2	78	183	14	878
		表面積 (㎡)							14				22		36
	林野等(a)		1			2								3	

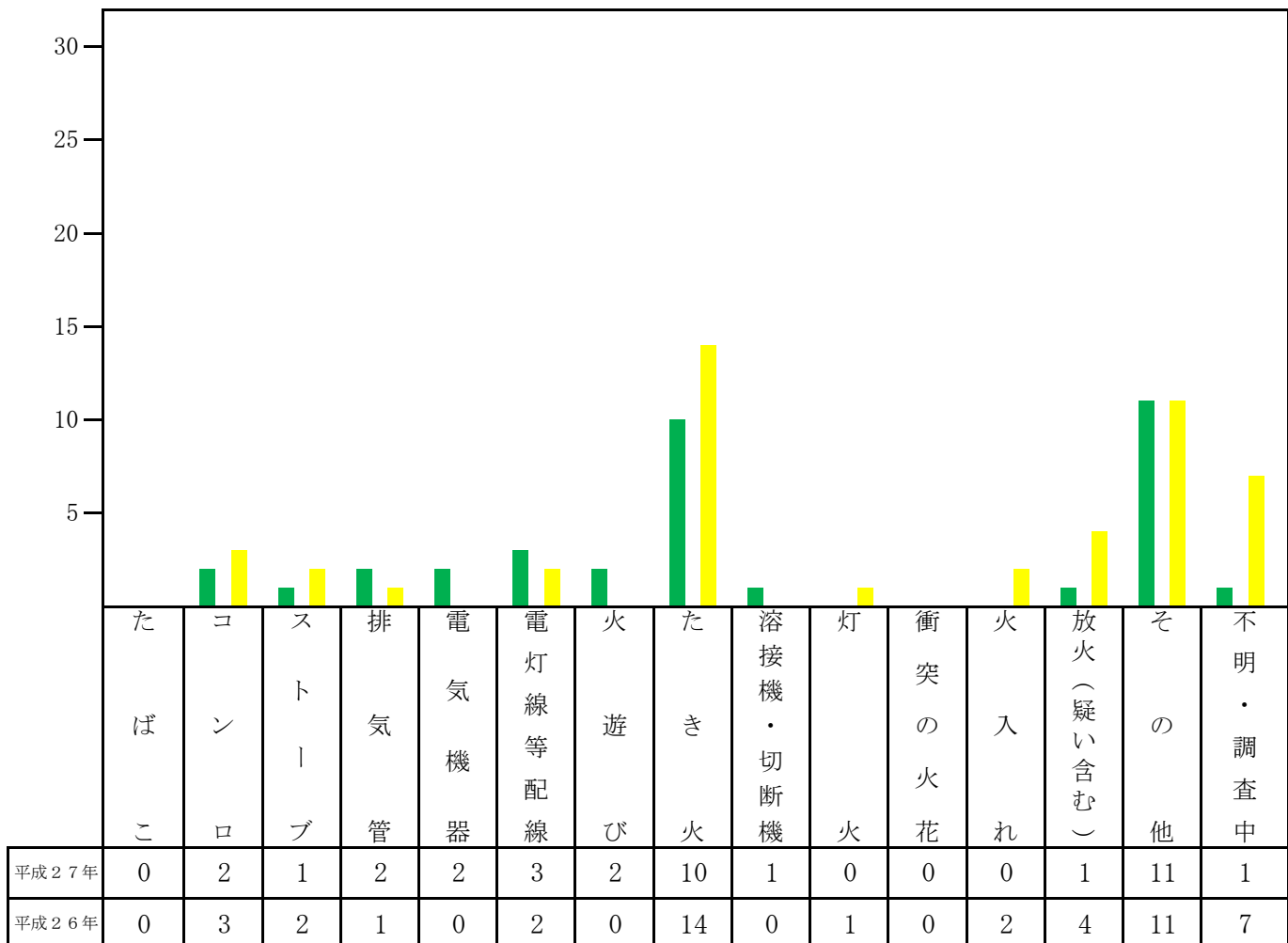
3. 時間別火災発生状況

平成27年 ■ 平成26年 ■

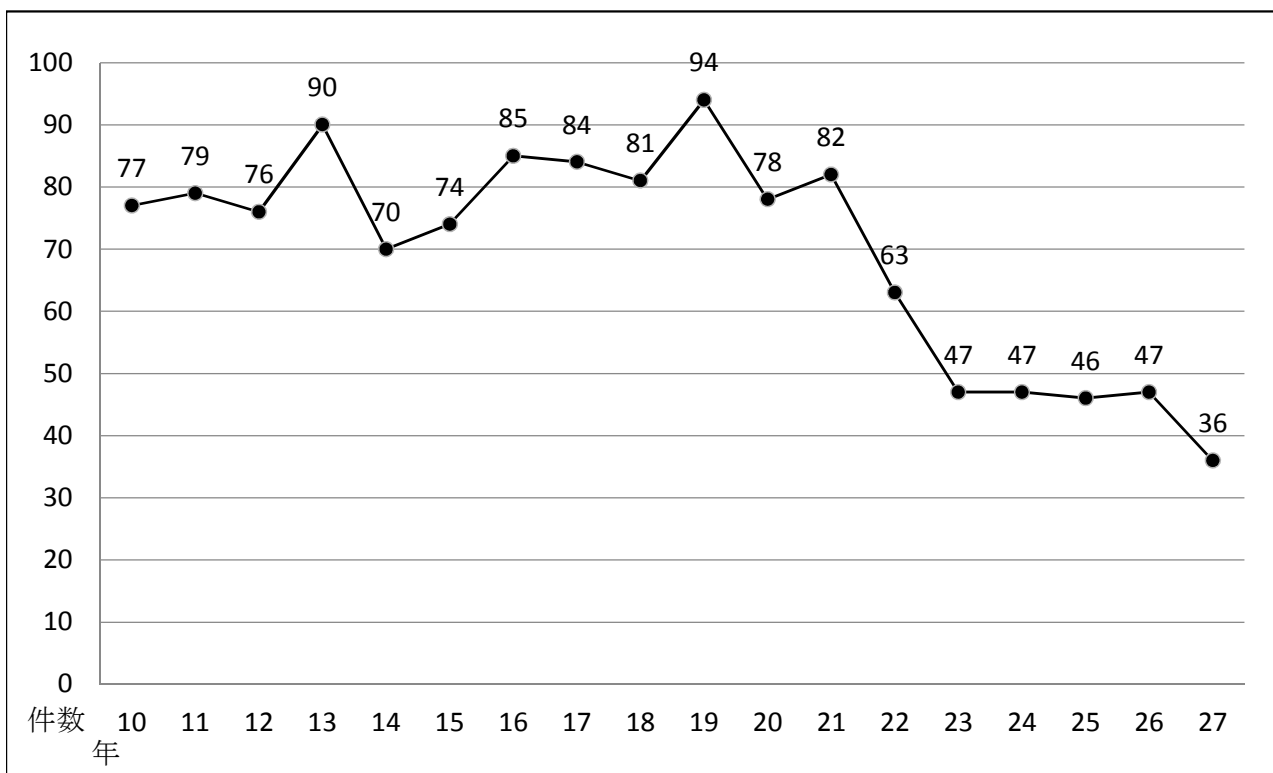


4. 原因別火災発生状況

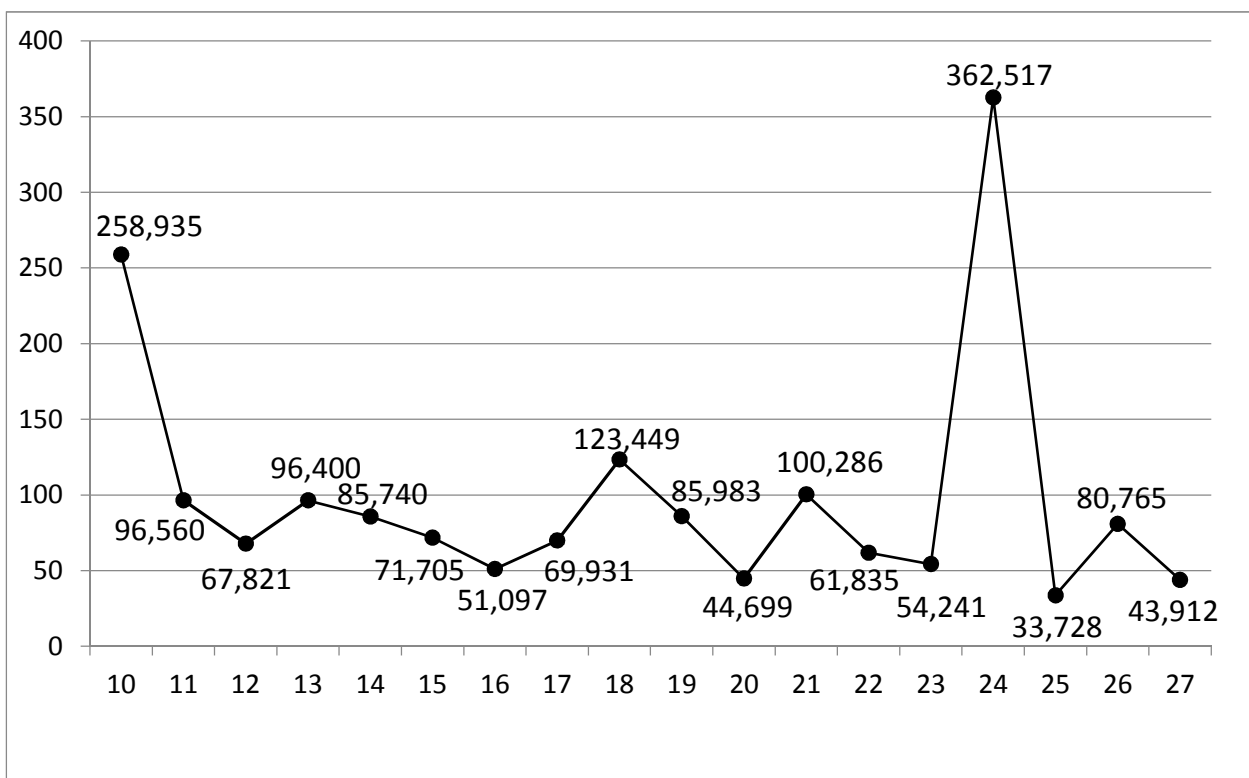
平成27年 ■ 平成26年 ■



5. 火災発生件数の推移



6. 火災損害見積額の推移



7. 防火対象物現況

平成28年4月1日現在

区分		署所		西部消防署	上甌分駐所	下甌分駐所	計	
		中央消防署 (含南部分署)	東部消防署 (含祁答院分署)					
1	イ	劇場・観覧場類	6				6	
	ロ	公会堂・集会場類	16	5		4	2	27
2	イ	キャバレー・ナイトクラブ類						
	ロ	遊技場・ダンスホール	16	1		1		18
	ハ	性風俗関連特殊営業を営む店舗						
	ニ	カラオケボックス等	2					2
3	イ	待合・料理店類						
	ロ	飲食店	60	9	2			71
4		百貨店・物品販売店舗	132	17	5	2	5	161
5	イ	旅館・ホテル類	40	16	11	8	14	89
	ロ	寄宿舎・共同住宅類	803	47	5	23	29	907
6	イ	病院・診療所又は助産所	76	15	2	3	4	100
	ロ	老人短期入所施設等	42	16	4	4	4	70
	ハ	老人デイサービスセンター等	73	27	12	1	2	115
	ニ	幼稚園又は特別支援学校	7	3	1	2	2	15
7		学校	149	44	11	10	15	229
8		図書館・博物館類	4	4	4		1	13
9	イ	蒸気浴場・熱気浴場類						
	ロ	イに掲げるもの以外の公衆浴場	2	5	4			11
10		車両の停車場			2	2	3	7
11		神社・寺院・教会類	24	10	8	3	7	52
12	イ	工場・作業場	346	127	77	12	9	571
	ロ	映画スタジオ・テレビスタジオ						
13	イ	自動車車庫・駐車場	30	12	12		1	55
	ロ	飛行機の格納庫						
14		倉庫	173	51	65	10	6	305
15		前各号に該当しない事業場	342	265	87	34	30	758
16	イ	前1～4・5イ・6・9イの存する複合用途防火対象物	237	28	8	8	4	285
	ロ	イに掲げるもの以外の複合用途防火対象物	151	12	8	8	3	182
18		アーケード	5					5
計			2,736	714	328	135	141	4,054

8. 建築同意事務処理状況

平成27年4月1日～平成28年3月31日
(単位：件)

区分 \ 署別	中央消防署 (含南部分署、 上甌・下甌分駐所)	東部消防署 (含祁答院分署)	西部消防署	計
新 築	90	8	5	103
増 築	15	3	1	19
改 築	2			2
移 転				
修 繕				
模 様 替				
用 途 変 更	8	1		9
そ の 他				
合 計	115	12	6	133

区分 \ 署別	中央消防署 (含南部分署、 上甌・下甌分駐所)	東部消防署 (含祁答院分署)	西部消防署	計
建築申請通知(一般住宅)	307	25	6	338

9. 防火対象物定期点検報告制度実施状況

平成27年4月1日～平成28年3月31日

防火対象物の区分		防火対象物定期点検報告制度実施状況									
		該当数		点検報告済		特例認定済		一部点検済又は特例認定済		未実施又は特例認定申請中	
		1号	2号	1号	2号	1号	2号	1号	2号	1号	2号
1項	イ	1				1					
	ロ	15		1		12				2	
2項	イ										
	ロ	8		3		4				1	
	ニ		1								1
3項	イ										
	ロ	2	2	2							2
4項		15		12		1				2	
5項	イ	5	5	3	2	1	1			1	2
	ロ										
6項	イ	3	1		1	2				1	
	ロ										
	ハ	1				1					
9項	イ										
	ロ										
16項	イ	13	4	4	3	9					1
16項の2											
合計		63	13	25	6	31	1			7	6

※1号とは、消防法施行令第4条の2の2の1号に定める人員300人以上のもの。

※2号とは、同第2号に定める特定1階段等防火対象物。

10. 中高層建築物一覧表

平成28年4月1日現在

階数	署別						計	
		中央消防署 (含南部分署)	東部消防署	(含祁答院分署)	西部消防署	上甌分駐所		下甌分駐所
3階		355		28	12	18	24	437
4階		194		14	4			212
5階		59		7	3		3	72
6階		11		1	2	1		15
7階		6						6
8階		2						2
10階		2						2
11階		1						1
12階		1						1
13階		1						1
14階		1		1				2
15階		2						2
合計		635		51	21	19	27	753

11. 諸届出書の処理状況

平成27年4月1日～平成28年3月31日

区分 \ 署所		件数						合計
		(含 中央南 部分署)	東 部 消 防 署	祁 答 院 分 署	西 部 消 防 署	上 甌 分 駐 所	下 甌 分 駐 所	
薩摩川内市 火災予防 条例関係	防火対象物使用開始届出書	51	5	4	6	5	1	72
	炉・厨房設備・ボイラー等設置届出書	14	1		1		1	17
	発電・変電・蓄電池設備設置届出書	57	10	8	8	5	11	99
	ネオン管灯設備設置届出書							
	水素ガスを充てんする気球の設置届出書	2						2
	火災と紛らわしい煙等を発するおそれのある行為等の届出書	101	94	27	12	16	6	256
	煙火打上・仕掛け届出書	47	13	10	3	4		77
	催物開催届出書	12	1			1	1	15
	水道断減水届出書							
	道路工事届出書	419	57	26	47	31	25	605
	露店等の開設届出書	101	31	15	10	5	9	171
	指定洞道等設置届出書							
少量危険物・指定可燃物貯蔵届出書	9	8	2	16	2	1	38	
消防法 関係	液化石油ガス等の貯蔵又は取扱い届出書	40	4		1		1	46
	消防用設備等着工届出書	91	12	3	16	7	3	132
	消防用設備等設置届出書	194	20	6	25	7	6	258
	防火管理者選(解)任届出書	113	25	9	8	13	10	178
	消防計画作成(変更)届出書	136	27	11	12	13	12	211

12. 予防査察実施状況

平成27年4月1日～平成28年3月31日
(単位：件)

区分		署所					計	
		中央消防署 (含南部分署)	東部消防署 (含祁答院分署)	西部消防署	上甌分駐所	下甌分駐所		
1	イ	劇場・観覧場類	3				3	
	ロ	公会堂・集会場類	16	6		2	24	
2	イ	キャバレー・ナイトクラブ類						
	ロ	遊技場・ダンスホール	9				9	
	ハ	性風俗関連特殊営業を営む店舗	3				3	
	ニ	カラオケボックス等						
3	イ	待合・料理店類	20				20	
	ロ	飲食店	33	3			36	
4		百貨店・物品販売店舗	56	5		2	1	64
5	イ	旅館・ホテル類	1	13	3	17	17	51
	ロ	寄宿舎・共同住宅類	46	5			5	56
6	イ	病院・診療所又は助産所		5	1	3	1	10
	ロ	老人短期入所施設等		12	4	4		20
	ハ	老人デイサービスセンター等	17	14		1		32
	ニ	幼稚園又は特別支援学校		2		2		4
7		学校		30		10		40
8		図書館・博物館類	3	3			1	7
9	イ	蒸気浴場・熱気浴場類						
	ロ	イに掲げるもの以外の公衆浴場			2			2
10		車両の停車場						
11		神社・寺院・教会類	2	3				5
12	イ	工場・作業場	6	41	9	11		67
	ロ	映画スタジオ・テレビスタジオ						
13	イ	自動車車庫・駐車場	5	6	1		1	13
	ロ	飛行機の格納庫						
14		倉庫	11	29	3	1	1	45
15		前各号に該当しない事業場	95	198	5	3	9	310
16	イ	前1～4・5イ・6・9イの存する複合用途防火対象物	62	12	1	9	4	88
	ロ	イに掲げるもの以外の複合用途防火対象物	3	6	2	2		13
		計	391	393	31	67	40	922

13. 地域別危険物施設現況

平成27年4月1日～平成28年3月31日

区分 \ 地域		川	樋	入	東	祁		上	下	鹿	合
		内	脇	来	郷	答	里	甌	甌	島	計
製造所		2									2
貯蔵所	屋内貯蔵所	22	1			2		2	5	1	33
	屋外タンク貯蔵所	47	5	12	3		6	9	7	2	91
	屋内タンク貯蔵所	3	1	1					1		6
	地下タンク貯蔵所	46	7	2	4	4	1	1	4		69
	簡易タンク貯蔵所										
	移動タンク貯蔵所	32	7	5	3	1	5	3	7		63
	屋外貯蔵所	4					1		3		8
	計	154	21	20	10	8	12	15	27	3	270
取扱所	給油取扱所	64	9	10	5	8	3	6	8	2	115
	移送取扱所	3						1			4
	一般取扱所	69	4	3	3	2	1	8	7		97
	第一種販売取扱所	1									1
	第二種販売取扱所	1									1
	計	138	13	13	8	10	4	15	15	2	218
合計		294	34	33	18	18	16	30	42	5	490

14. 危険物施設の数量及び類別状況

平成28年4月1日現在

施設区分		数量別								類別										
		5倍以下	5倍を超え 10倍以下	10倍を超え 50倍以下	50倍を超え 100倍以下	100倍を超え 150倍以下	150倍を超え 200倍以下	200倍を超え 1,000倍以下	1,000倍を 超えるもの	計	単 独						混在	計		
											第1類	第2類	第3類	第4類	第5類	第6類				
製 造 所		1		1						2				2					2	
貯 所	屋 内 貯 蔵 所	15	10	4	1	1	1	1		33				30				3	33	
	屋 外 タンク 貯 蔵 所	19	17	34	3	3			11	4	91			90			1		91	
	屋 内 タンク 貯 蔵 所	5	1								6			6					6	
	地 下 タンク 貯 蔵 所	35	10	15	1	3	2	3			69			69					69	
	簡 易 タンク 貯 蔵 所																			
	移 動 タンク 貯 蔵 所	49	6	6	2						63			62			1		63	
	屋 外 貯 蔵 所	2	5	1							8			8					8	
	計	125	49	60	7	7	3	15	4		270			265			2	3	270	
取 所	給 油 取 扱 所	11	9	41	20	10	9	15			115			115					115	
	移 送 取 扱 所						1	2	1	4			4						4	
	一 般 取 扱 所	38	15	25	10		3	4	2	97	1		91				5	97		
	第 一 種 販 売 取 扱 所			1						1			1						1	
	第 二 種 販 売 取 扱 所			1						1			1						1	
	計	49	24	68	30	10	13	21	3		218	1		212				5	218	
合 計		175	73	129	37	17	16	36	7		490	1		479			2	8	490	

15. 危険物施設の許可等処理状況

平成27年4月1日～平成28年3月31日
(単位：件)

施設区分		種別		完成検査		承認			廃止届
		設置	変更	設置	変更	仮貯蔵	仮取扱	仮使用	
製造所									
貯蔵所	屋内貯蔵所								
	屋外タンク貯蔵所	1	2	1	3			1	1
	屋内タンク貯蔵所								1
	地下タンク貯蔵所								1
	簡易タンク貯蔵所								
	移動タンク貯蔵所	2	3	2	3				3
	屋外貯蔵所					28	2		
	計	3	5	3	6			1	6
取扱所	給油取扱所		13		12			12	1
	移送取扱所								
	一般取扱所	1	10	2	10			8	6
	第一種販売取扱所								
	第二種販売取扱所								
	計	1	23	2	22			20	7
合計		4	28	5	28	28	2	21	13

16. 危険物施設の立入検査実施状況

平成27年4月1日～平成28年3月31日

施設区分		項目	検査施設数	延回数
製 造 所			1	1
貯 蔵 所	屋 内 貯 蔵 所		14	14
	屋 外 タ ン ク 貯 蔵 所		33	33
	屋 内 タ ン ク 貯 蔵 所		2	2
	地 下 タ ン ク 貯 蔵 所		19	19
	移 動 タ ン ク 貯 蔵 所		66	66
	屋 外 貯 蔵 所		6	6
	計		140	140
取 扱 所	給 油 取 扱 所		96	96
	移 送 取 扱 所		1	1
	一 般 取 扱 所		35	35
	第 一 種 販 売 取 扱 所			
	第 二 種 販 売 取 扱 所		1	1
	計		133	133
合 計			274	274