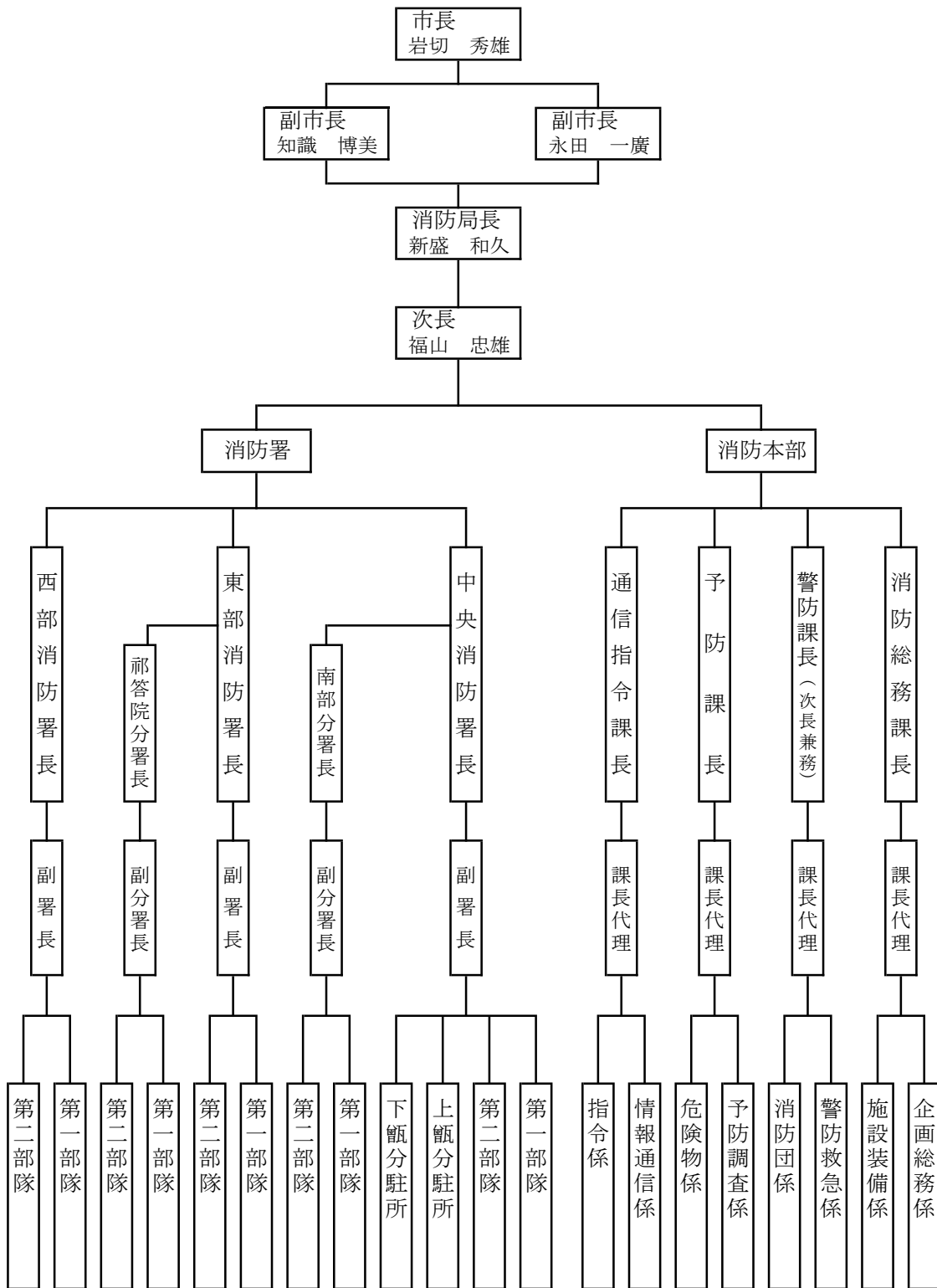
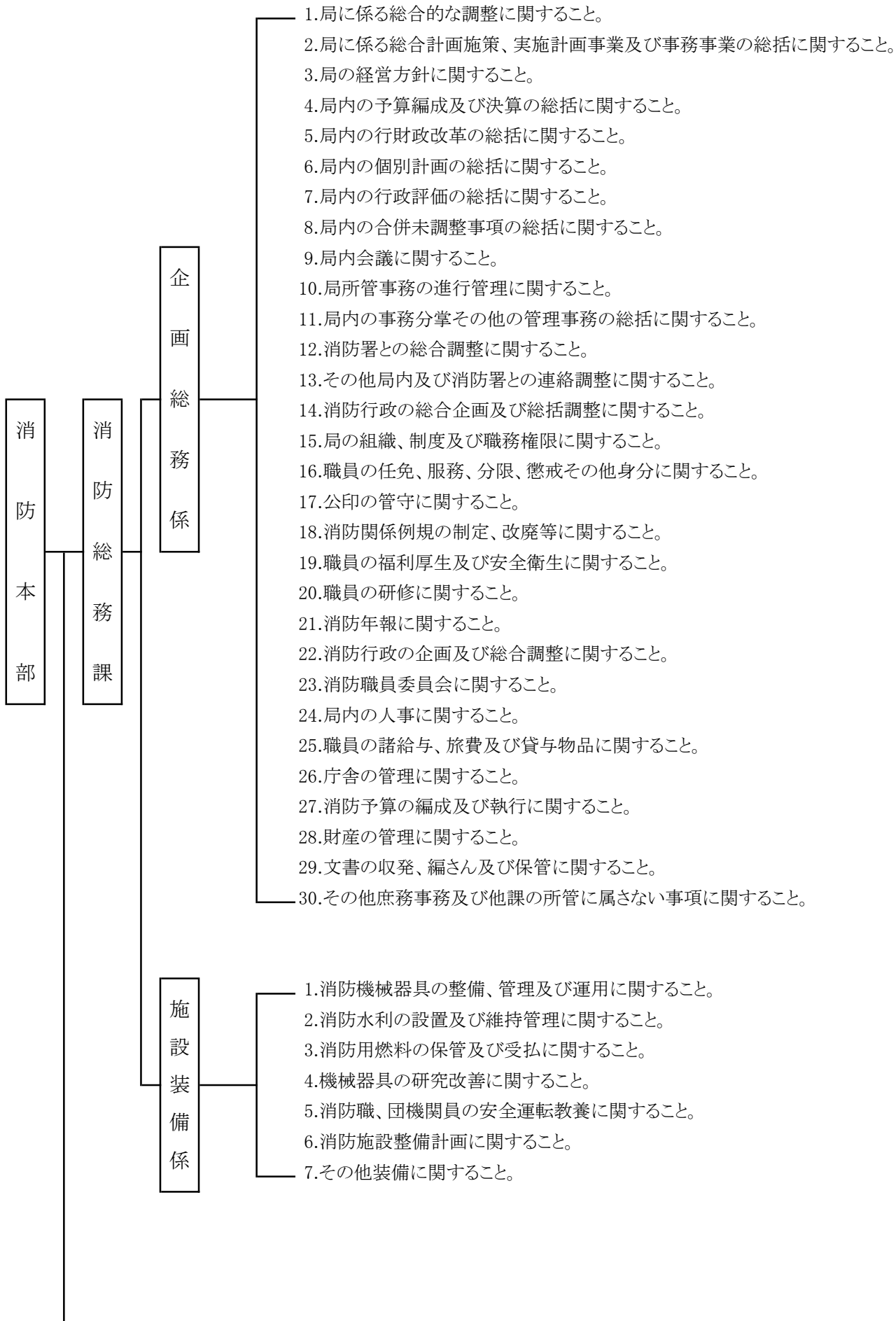


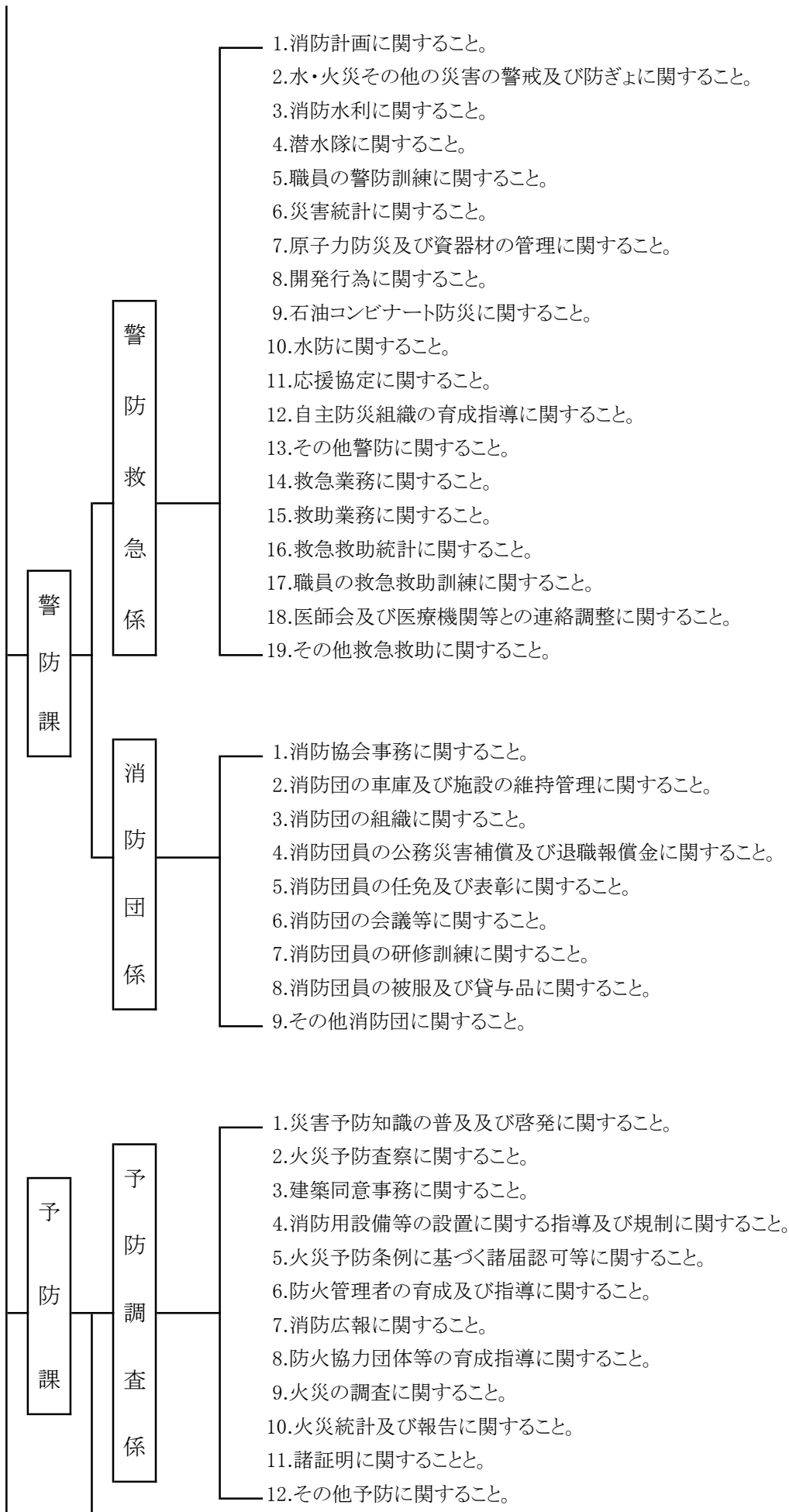
II. 総務

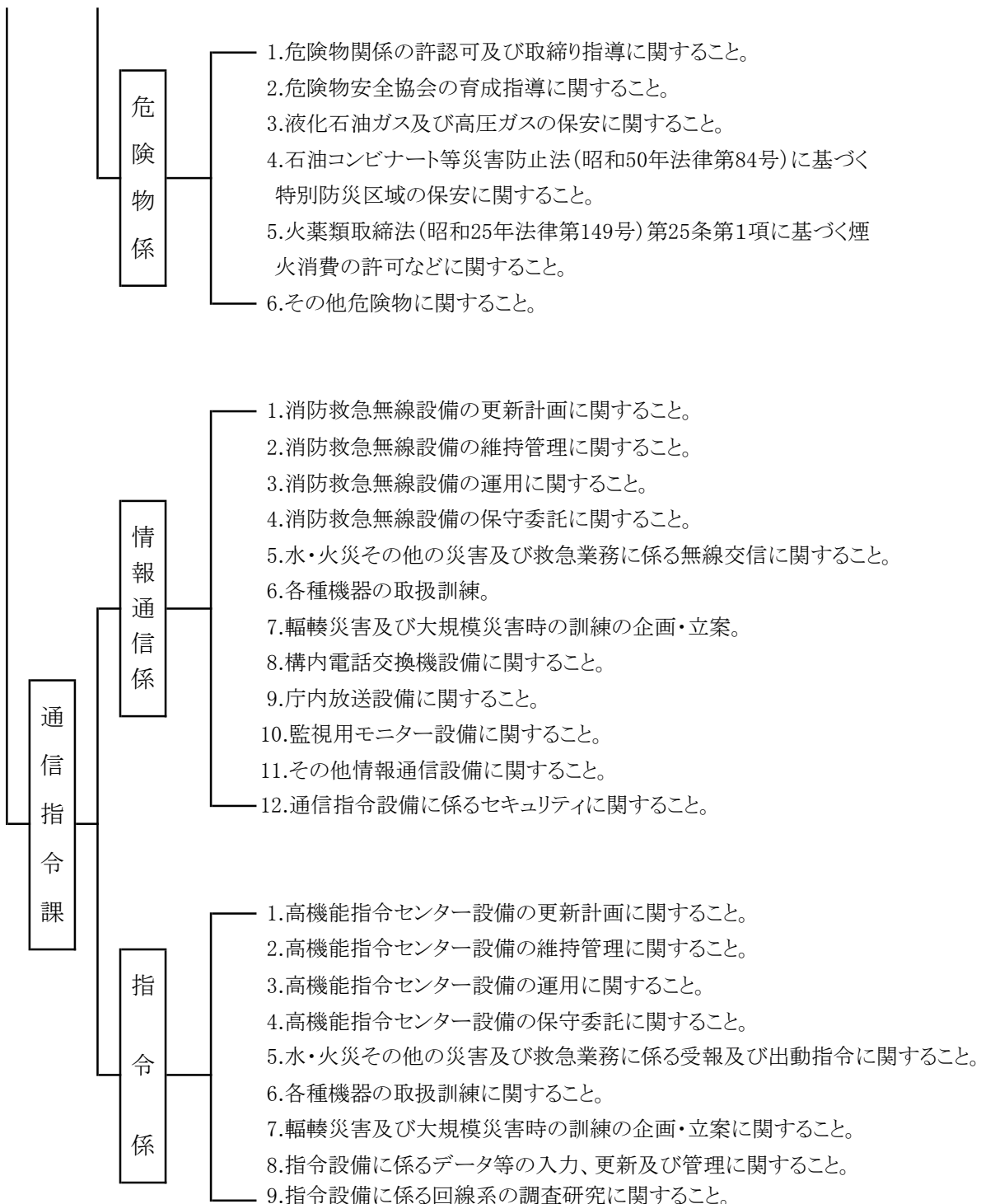
1. 薩摩川内市消防局の組織

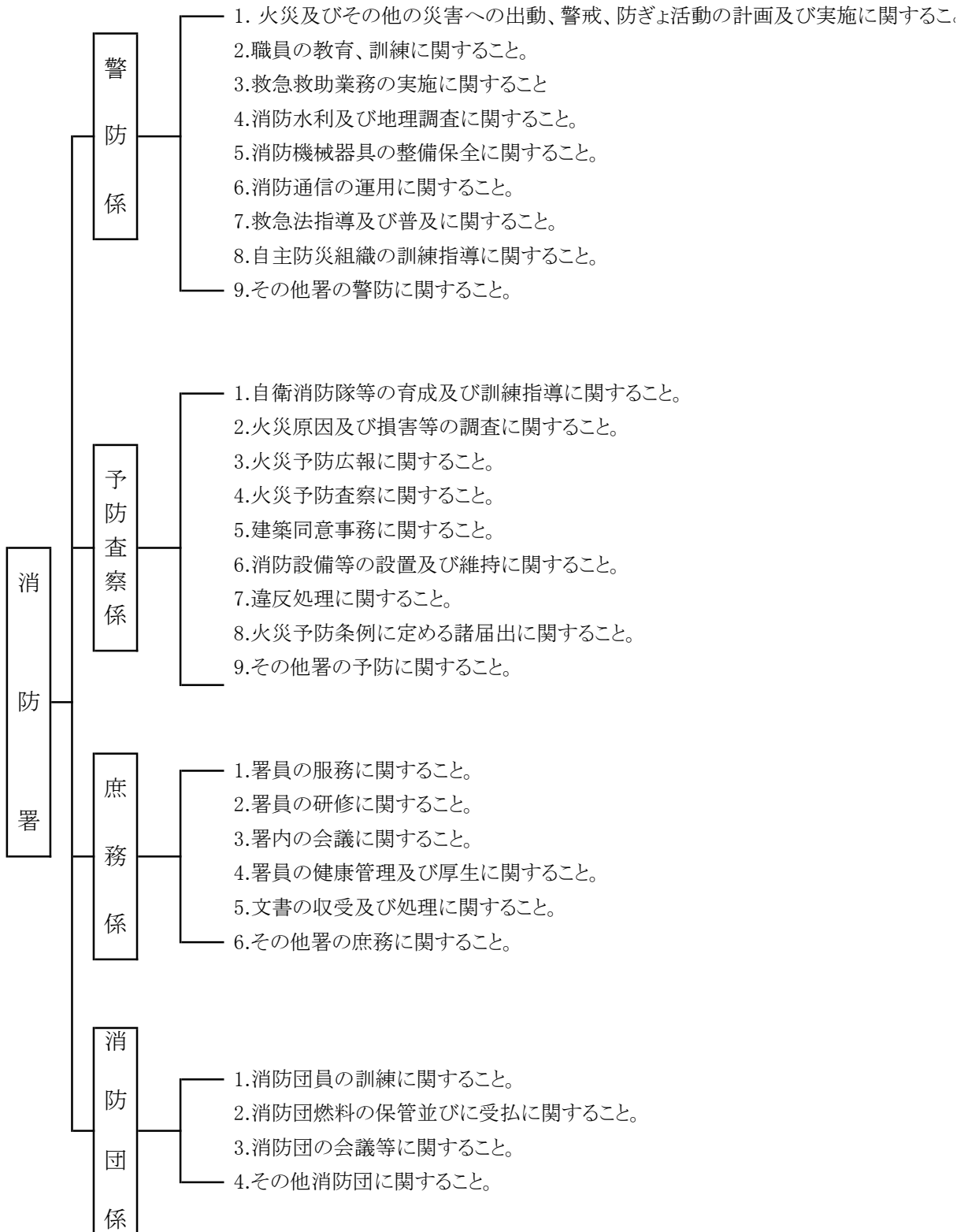


2. 消防本部・署の事務分掌









3. 消防庁舎の概要

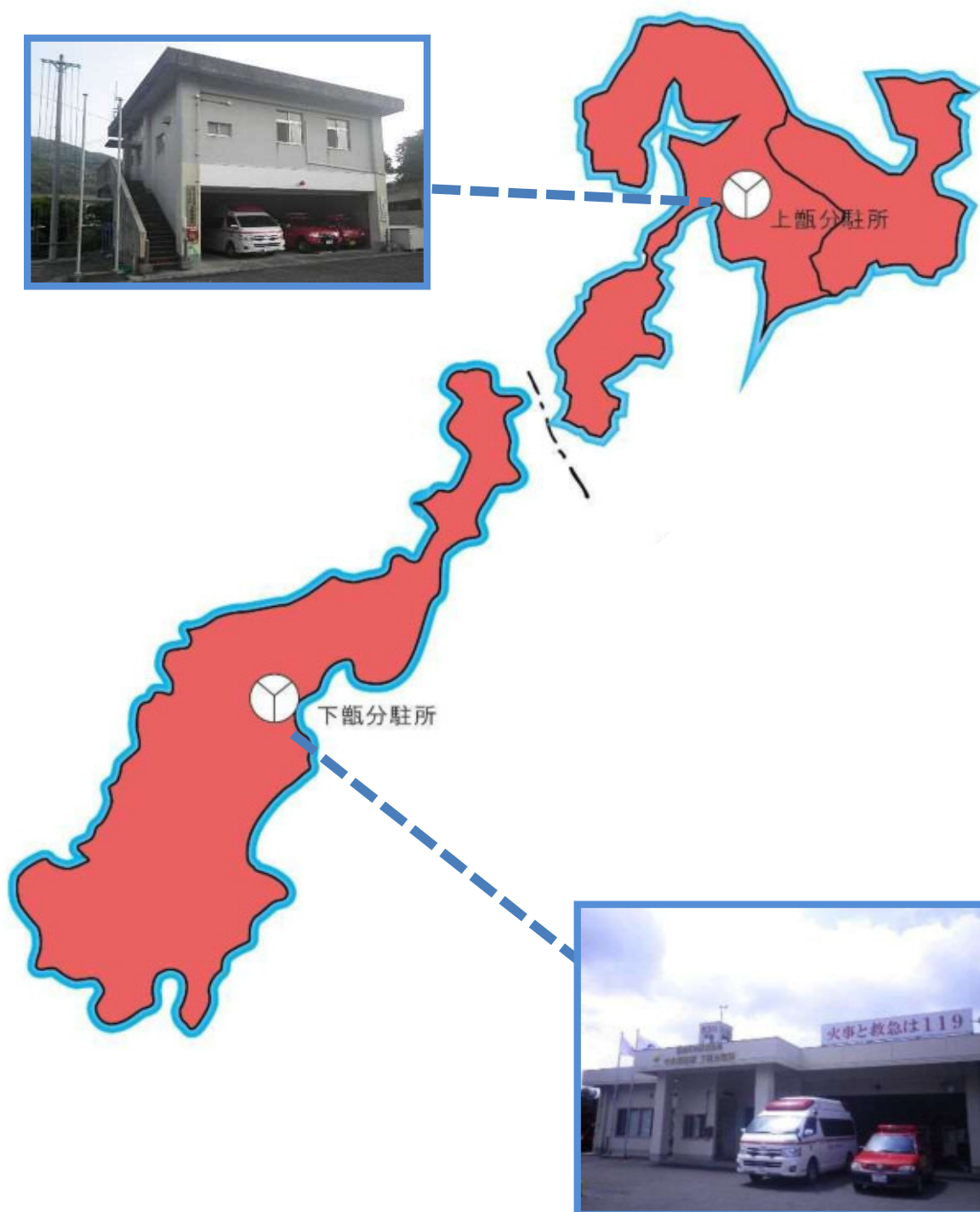
平成29年4月1日現在

区分 名称	所在地	敷地面積 (m ²)	構造	延面積 (m ²)	完成年月日	電話
消防本部・ 中央消防署	薩摩川内市中郷町 5031番地1	9,158	鉄筋コンクリート 造 3 階 建	4376.84	H 26. 3. 14	0996- 22-0119 (代表)
訓練主塔			鉄筋コンクリート 造 7 階 建	258.36	H 26. 7. 25	0996- 22-0124 (消防総務課)
訓練副塔			鉄筋コンクリート 造 2 階 建	337.10	H 26. 5. 30	0996- 22-0125 (警防課)
訓練補助塔			鉄筋コンクリート 造 2 階 建	56.00	H 26. 7. 25	0996- 22-0135 (予防課)
附属車庫 ・駐輪場			アルミ製	220.12	H 26. 6. 4	0996- 22-0143 (中央消防署)
南部分署	〃 若松町 8番20号	565	鉄骨造 2 階 建	560.00	H 4. 3. 26	0996- 23-1360
上甌分駐所	〃 上甌町中甌 481番地1	140	鉄筋コンクリート 造 2 階 建	164.00	S 57. 2. 24	09969- 2-0377
上甌待機宿舎 1号・2号	〃 〃 490番地5	227	〃	124.00	S 57. 2. 23	
上甌待機宿舎 3号	〃 〃 728番地	256	木造平屋	70.00	H 12. 3. 10	
下甌分駐所	〃 下甌町長浜 913番地3	813	鉄筋コンクリート 造 平屋 建	199.00	H 22. 2. 15	09969- 5-1057
下甌待機宿舎 3号	〃 〃 187番地2	205	木造平屋	70.00	H 12. 3. 10	
下甌待機宿舎 4号	〃 〃 670番地	※教職員住宅地 の一部を使用	コンクリートブロック造 平屋 建	50.00	S 48. 1. 20	
東部消防署	〃 入来町浦之名 727番地2	5,008	鉄筋コンクリート 造 2 階 建 (一部5階)	543.00	S 58. 3. 18	0996- 44-3390
東部消防署 消毒室			木造平屋	19.00	H 19.12. 7	
東部消防署 補助車庫			鉄骨造1階建	57.00	H 22.12.14	
祁答院分署	〃 祁答院町下手 43番地1	1,378	鉄骨造2階建	423.00	H 17.10.28	0996- 21-8620
西部消防署	〃 水引町 3397番地1	3,004	鉄筋コンクリート 造 2 階 建 (一部塔屋)	835.00	S 59. 3. 26	0996- 26-3524
西部消防署 消毒室			木造平屋	17.00	H 22. 3. 9	

【本土区域】



【甌島区域】



4. 消防大学校等入校・各種研修参加状況

平成28年4月1日～平成29年3月31日

機 関 名	研 修 科 目	研 修 期 間	人 員 (人)
消 防 大 学 校	第11期危険物科	平成28年 6月21日 ～ 平成28年 7月22日	1
	消防団活性化推進コース(第2回)	平成28年 12月11日 ～ 平成28年12月16日	1
	消防大学校特別講習会	平成28年11月18日	2
鹿 児 島 県 消 防 学 校	第78期初任科	平成28年 4月 6日 ～ 平成28年 9月16日	2
	第18期操作審査員研修	平成28年 4月26日 ～ 平成28年 4月27日	4
	第21期救急科	平成28年 5月11日 ～ 平成28年 6月30日	2
	第79期初任科	平成28年10月11日 ～ 平成29年 3月24日	2
	第21期救助科	平成28年10月19日 ～ 平成28年11月17日	3
	第11期火災調査科	平成28年11月30日 ～ 平成28年12月14日	2
	第22期救急科	平成29年 1月11日 ～ 平成29年 3月 2日	3
九 州 消 防 長 会	九州地区予防実務研修会	平成29年 1月16日 ～ 平成29年 1月27日	1
鹿 児 島 県 消 防 長 会	合同消防実務研修	平成28年10月 7日	3
救 急 救 命 九 州 研 修 所	第34期救急救命士研修	平成28年 9月 2日 ～ 平成29年 3月13日	1
薩 摩 川 内 地 区 安 全 運 転 管 理 協 議 会	安全運転管理者等の法定講習	平成28年 8月18日	4
鹿 児 島 県 会 労 働 基 準 協 会	車両系建設機械運転(解体用)技能講習	平成29年 3月 3日	3
	車両系建設機械運転(整地等)技能講習	平成29年 1月23日 ～ 平成29年 1月24日	3
	車両系建設機械運転(整地等)技能講習	平成29年 2月20日 ～ 平成29年 2月24日	3
	小型移動式クレーン運転技能講習	平成29年 1月30日 ～ 平成29年 2月 24日	2
川 内 市 医 師 会 立 院 市 民 病 院	救急救命士気管挿管実習	平成28年 7月 4日 ～ 平成28年 9月 5日	1
		平成29年 1月16日 ～ 平成29年 3月16日	1
公 益 財 団 法 人 会 日 本 無 線 協 会	第三級陸上特殊無線技士講習	平成28年 5月31日	10
	主任無線従事者講習	平成28年10月21日	1

5. 職員の階級別年齢状況

平成29年4月1日現在(単位:人)

階級 年齢	消防監	消防司令長	消防司令	消防司令補	消防士長	消防副士長	消防士	その他	計
18									
19							2		2
20							8		8
21							2		2
22							2		2
23							5		5
24						1	1		2
25						2	4		6
26						1	1		2
27						1	1		2
28					1	1			2
29						4			4
30					2	3			5
31					7	1			8
32					3				3
33					2			1	3
34					2				2
35					2				2
36					2				2
37					4				4
38					6				6
39				2	4				6
40				4	3				7
41				1	1				2
42				5					5
43				2					2
44				3					3
45				3					3
46				1					1
47				1					1
48				4					4
49				3					3
50			1	1					2
51			1	1					2
52			1	6					7
53			6	2					8
54			1						1
55		1	2	3					6
56			5		1				6
57	1	2	3						6
58		4	1						5
59		2							2
合計	1	9	21	42	40	14	26	1	154
平均年齢	57.0	57.7	54.5	46.6	35.7	28.0	22.2	33.0	39.6

6. 職員の勤続年数状況

平成29年4月1日現在(単位:人)

階級 年数	消防監	消防司令長	消防司令	消防司令補	消防士長	消防副士長	消防士	その他	計
1年未満							6		6
1～2							4		4
2～3							6		6
3～4							3	1	4
4～5							3		3
5～6							4		4
6～7						3			3
7～8						1			1
8～9						3			3
9～10					4	3			7
10～11					2	4			6
11～12					1				1
12～13				1	5				6
13～14				2	4				6
14～15					2				2
15～16					2				2
16～17									
17～18					2				2
18～19					6				6
19～20					5				5
20～21					4				4
21～22				2	1				3
22～23				6	1				7
23～24									
24～25				7					7
25～26				3					3
26～27									
27～28				2					2
28～29									
29～30									
30～31				5					5
31～32			1	4					5
32～33			1	4					5
33～34		1	3						4
34～35			6	5	1				12
35年以上	1	8	10	1					20
合計	1	9	21	42	40	14	26	1	154
平均年数	35.0	34.8	34.1	26.6	15.8	8.3	2.2	3.0	

7. 職員の配置状況

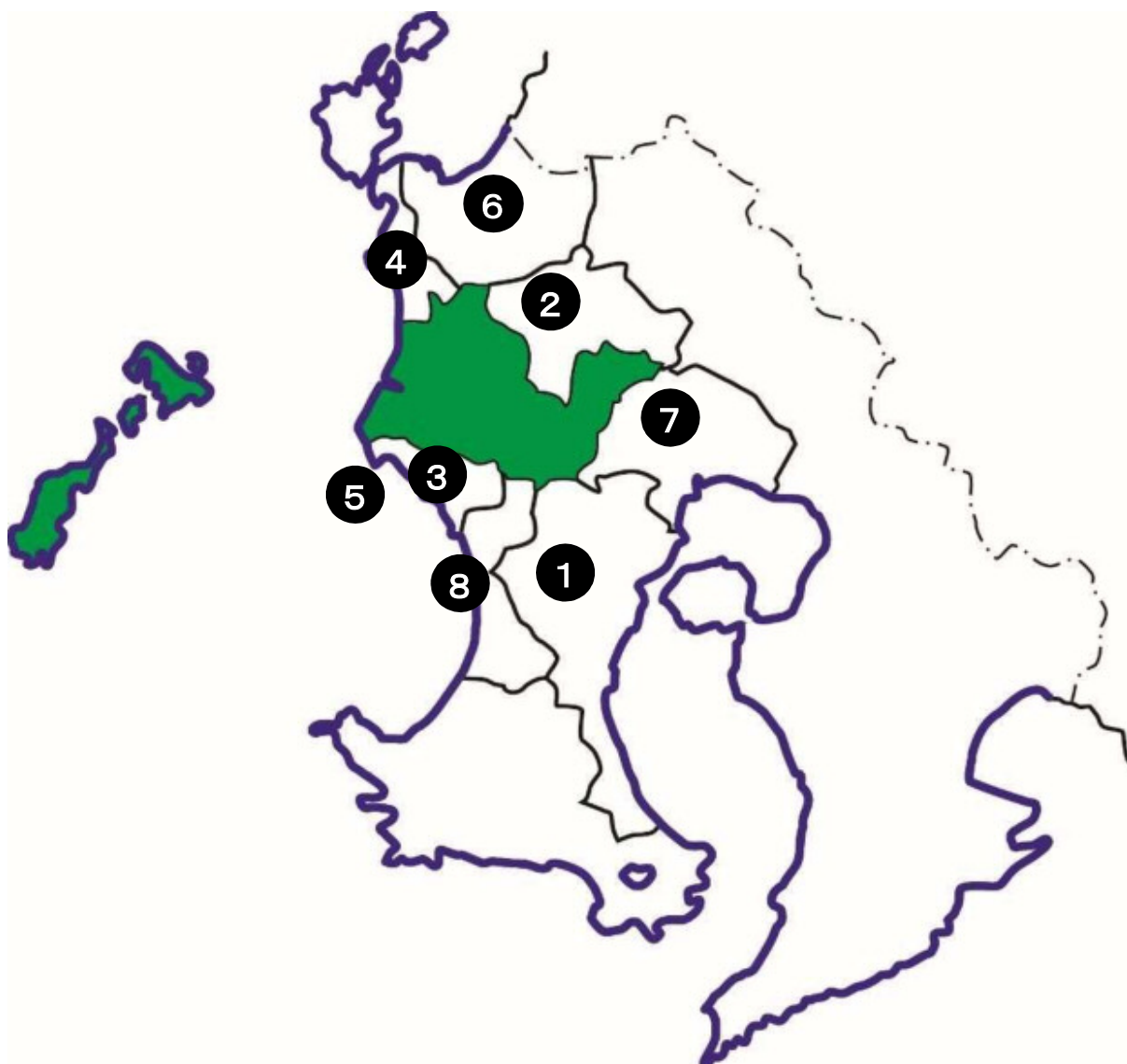
平成29年4月1日現在(単位:人)

区 分 所 属		計	消 防 職 員							
			消防監	消防司令長	消防司令	消防司令補	消防士長	消防副士長	消防士	その他
局 長		1	1							
次 長		1		1						
消	課 長	1		1						
	課長代理兼企画総務係長	1			1					
	企 画 総 務 係	9					2		6	1
	施 設 装 備 係	3				1	1		1	
	小 計	14		1	1	1	3		7	1
防	課長代理兼消防団係長	1			1					
	警 防 救 急 係	2			1	1				
	消 防 団 係	1				1				
	小 計	4			2	2				
本	課 長	1		1						
	課長代理兼予防調査係長	1			1					
	予 防 調 査 係	1				1				
	危 険 物 係	2			1		1			
	小 計	5		1	2	1	1			
部	課 長	1		1						
	課 長 代 理	2			2					
	情 報 通 信 係	3				3				
	指 令 係	3				3				
小 計	9		1	2	6					
計		32		3	7	10	4		7	1
消 防 署	中 央 消 防 署	43		1	4	12	13	4	9	
	南 部 分 署	13		1	2	4	3	2	1	
	上 甌 分 駐 所	6				1	4	1		
	下 甌 分 駐 所	6				2	3	1		
	東 部 消 防 署	20		1	3	6	5	1	4	
	祁 答 院 分 署	13		1	1	3	4	2	2	
	西 部 消 防 署	19		1	4	4	4	3	3	
	計	120		5	14	32	36	14	19	
合 計	154	1	9	21	42	40	14	26	1	

8. 薩摩川内市消防局相互応援協定

平成29年 4月 1日現在

番号	協 定 先 名	協 定 の 種 類	締 結 年 月 日
①	鹿 児 島 市 消 防 局	消 防 ・ 救 急	H16. 11. 1
②	さ つ ま 町 消 防 本 部	消 防 ・ 救 急	H17. 4. 1
③	い ち き 串 木 野 市 消 防 本 部	消 防 ・ 救 急	H17. 11. 18
④	阿 久 根 地 区 消 防 組 合	消 防 ・ 救 急	H18. 9. 1
⑤	串 木 野 海 上 保 安 部	船 舶 火 災	H16. 10. 12
⑥	出 水 市 消 防 本 部	消 防 ・ 救 急	H18. 10. 1
⑦	始 良 市 消 防 本 部	消 防 ・ 救 急	H22. 3. 23
⑧	日 置 市 消 防 本 部	消 防 ・ 救 急	H17. 11. 18
※	県 下 市 町 村 及 び 消 防 本 部	大 規 模 災 害 等	H18. 10. 25



9. 予算の比較

(単位：千円、%)

年次	一般会計予算	消防費	一般会計予算に対する割合
平成27年度	50,250,000	2,088,250 〔 1,819,798 〕	4.2% 〔 3.6% 〕
平成28年度	51,840,000	2,026,964 〔 1,620,256 〕	3.9% 〔 3.1% 〕
平成29年度	53,840,000	2,234,378 〔 1,639,026 〕	4.2% 〔 3.0% 〕

※〔 〕は、消防局所管予算

10. 消防費と人口の比較

区分	1世帯あたりの予算	1人あたりの予算
平成29年度一般会計予算額	1,174,648 円	558,356 円
うち消防費	48,748 円	23,172 円
うち消防局所管分	35,759 円	16,998 円

※平成29年4月1日現在の人口及び世帯数で算出

11. 消防費の内訳

(単位：千円)

区分		平成29年度予算額
消防局所管分	常備消防費	1,318,231
	人件費	1,180,439
	臨時職員経費	1,020
	報償費	317
	旅費	8,554
	需用費	34,579
	役務費	8,395
	委託料	64,066
	使用料及び賃借料	2,680
	備品購入費	10,334
	負担金補助及び交付金	6,744
	公課費	1,103
	常備消防施設費	69,848
	旅費・役務費	218
備品購入費・公課費	69,630	
非常備消防費	186,597	
非常備消防施設費	64,350	
計	1,639,026	
水防費	661	
災害対策費	594,691	
合計	2,234,378	

12. 消防職員特殊技能その他資格取得状況

平成29年4月1日現在(単位:人)

種 別	区 分	消 防 吏 員							事務吏員	計	
		消防監	消防司令長	消防司令	消防司令補	消防士長	消防副士長	消防士			
自動車運転免許	一 種	大 型	1	9	21	42	39	14	6	132	
		中 型					1	1		2	
		普 通	1	9	21	42	40	14	26	154	
		大型特殊 けん引		1	2	1	3			7	
	二 種	大 型			4	6	6	2	1	19	
		普 通			1	5	4	1	1	12	
	自 動 二 輪		3	11	23	28	7	3	1	76	
救 急 救 命 士			1	5	13	8	6	3		36	
応 急 手 当 指 導 員			4	7	11	1				23	
薬 剤 投 与 認 定			1	4	11	2	4	1		23	
気 管 挿 管 認 定			1	5	12	2	2			22	
自 動 車 整 備 士 3 級						1				1	
移 動 式 ク レ ーン 運 転 士						1				1	
小 型 移 動 式 ク レ ーン 技 能 講 習			4	12	18	5				39	
玉 掛 技 能 講 習			3	6	11	3				23	
消 防 設 備 士	甲 種 第 4 類			1	1	1	1			4	
	乙 種 第 1 類				1	3				4	
	乙 種 第 2 類				1	1				2	
	乙 種 第 3 類				1					1	
	乙 種 第 4 類	1		1	2	5		1		10	
	乙 種 第 5 類					2				2	
	乙 種 第 6 類					6		1		7	
乙 種 第 7 類				1	1				2		
消 防 設 備 点 検 資 格 者	第 1 種			1						1	
	第 2 種			1						1	
危 険 物 取 扱 者	甲 種				1					1	
	乙 種	第 1 類		4	1	1	9	4	1		20
		第 2 類		4	1	1	6	2	1		15
		第 3 類		3	3	1	5	3	1		16
		第 4 類	1	8	12	29	36	13	5		104
		第 5 類		4	2	1	6	1	1		15
	第 6 類		3	1	1	6	5	2		18	
丙 種			2	2	1				5		
陸 上 特 殊 無 線 技 師	2 級	1	4	4	1		1			11	
	3 級		1	2	14	19	5			41	
第 4 級 ア マ チ ュ ア 無 線 技 士			3	7	4					14	
電 気 工 事 士				2	3	5	2			12	
認 定 電 気 工 事 従 事 者						1				1	
毒 ・ 劇 物 取 扱 者			1			1				2	
ガ ス 溶 接 技 能 講 習				3	1	1				5	
ア ーク 溶 接 特 別 教 育				1	1					2	
ボ イ ラ ー 技 師 2 級				1		1				2	
小 型 船 舶 操 縦 士	1 級		2	3	1	1				7	
	2 級		4	8	6	3				21	
潜 水 士			2	2	10	12	4			30	
車 両 系 建 設 機 械 技 能 講 習				2	6	6				14	
車 両 系 建 設 機 械 技 能 講 習 (解 体 用)				2	3	3				8	
小 型 車 両 系 建 設 機 械 技 能 講 習			1	2	10	1				14	
測 量 士 補					1					1	
石 油 機 器 技 能 管 理 士				2						2	
視 聴 覚 教 育 指 導 者			1	2	1					4	
1 6 m m 映 写 技 師		1		1	1					3	
宅 地 建 物 取 引 主 任 者			1							1	
特 定 化 学 物 質 作 業 主 任 者				3						3	
防 火 対 象 物 点 検 資 格 者				1						1	
防 災 管 理 点 検 資 格 者				1						1	
予 防 技 術 資 格 者	防 火 査 察		2	3	4	10	3			22	
	消 防 用 設 備 等		2	3	2	2				9	
	危 険 物	1	3	3		3				10	
防 災 士			3	2	1					6	