

# III. 予防

# 1. 地域別火災発生状況

平成28年1月1日～平成28年12月31日

区分		地域別									
		川内	樋脇	入来	東郷	祁答院	里	上甑	下甑	鹿島	計
火災件数 (件)		27	3	7	2	3	1		2		45
火災種別	建物火災 (件)	10	1	2		2			1		16
	林野火災 (件)	2									2
	車両火災 (件)	2									2
	船舶火災 (件)								1		1
	その他 (件)	13	2	5	2	1	1				24
り災棟数	住家 (件)	8		1					1		10
	非住家 (件)	6	1	2		2					11
り災世帯数 (世帯)		8		1					1		10
り災人員数 (人)		18		1					1		20
焼失面積	建物	床面積 (㎡)	464	6	35						505
		表面積 (㎡)	21						1		22
	林野等 (a)	1									1
死傷者	死者 (人)	1									1
	傷者 (人)	1			1				1		3
損害額	建物火災 (千円)	22,605	61	546		4			94		23,310
	林野火災 (千円)										
	車両火災 (千円)	6									6
	船舶火災 (千円)								6,002		6,002
	その他 (千円)	192									192
	計 (千円)	22,803	61	546		4			6,096		29,510

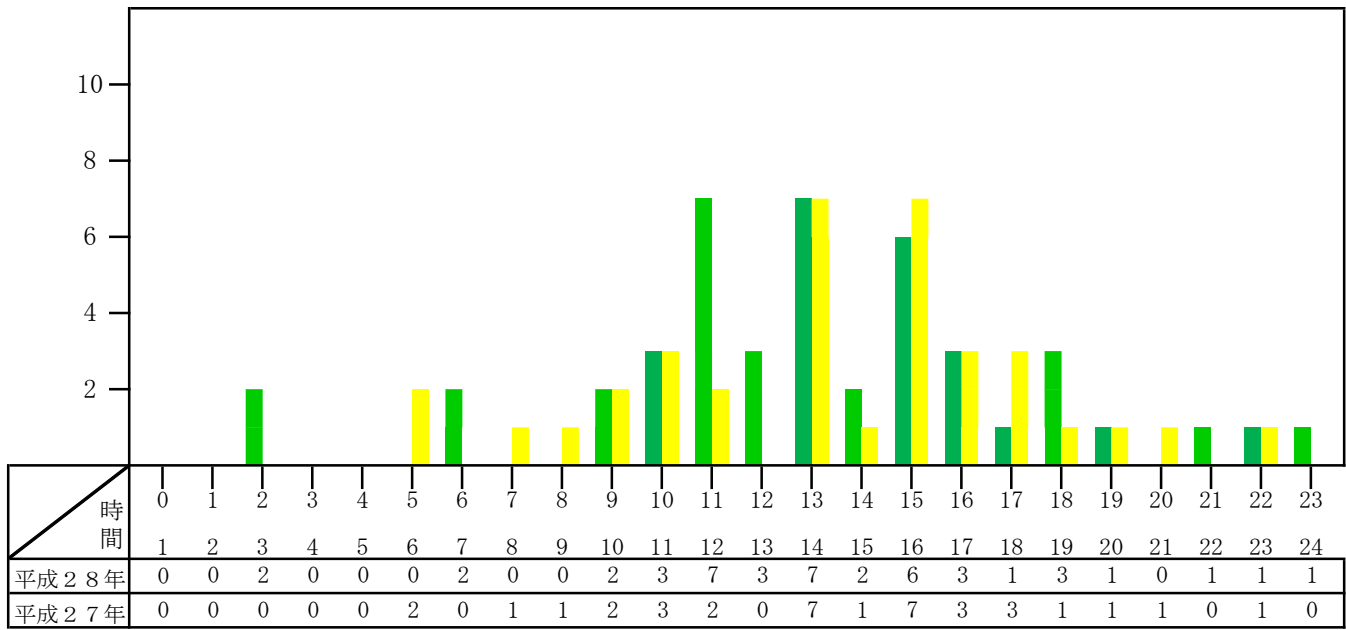
## 2. 月別火災発生状況

平成28年1月1日～平成28年12月31日

区分		月別												計	
		1月	2月	3月	4月	5月	6月	7月	8月	9月	10月	11月	12月		
火災種別 (件)	建物火災	2	1	2	1	1	2	1	1	1		2	2	16	
	林野火災					1				1				2	
	車両火災							1				1		2	
	船舶火災							1						1	
	その他		5	3		2		2	6	4	1	1		24	
	計	2	6	5	1	4	2	5	7	6	1	4	2	45	
損害額 (千円)	建物火災	62	6	570			5,012	5,405	60	21		7,204	4,970	23,310	
	林野火災														
	車両火災							5				1		6	
	船舶火災							6,002						6,002	
	その他								192					192	
	計	62	6	570			5,012	11,412	252	21		7,205	4,970	29,510	
焼損棟数 (件)	住家	全焼					1	1				1	1	4	
		半焼													
		部分焼											1	1	
		ぼや	1	1			1						2	5	
	非住家	全焼			1			1		1			1		4
		半焼	1								1				2
		部分焼													
		ぼや			2	1							1	1	5
り災世帯数		1	1			1	1	1				1	4	10	
り災人員数		1	1			4	1	4				2	7	20	
死傷者	死者												1	1	
	傷者								1			1	1	3	
焼失面積	建物	床面積 (㎡)	6		35			156	73	8	26		99	102	505
		表面積 (㎡)		1										21	22
	林野等(a)					1								1	

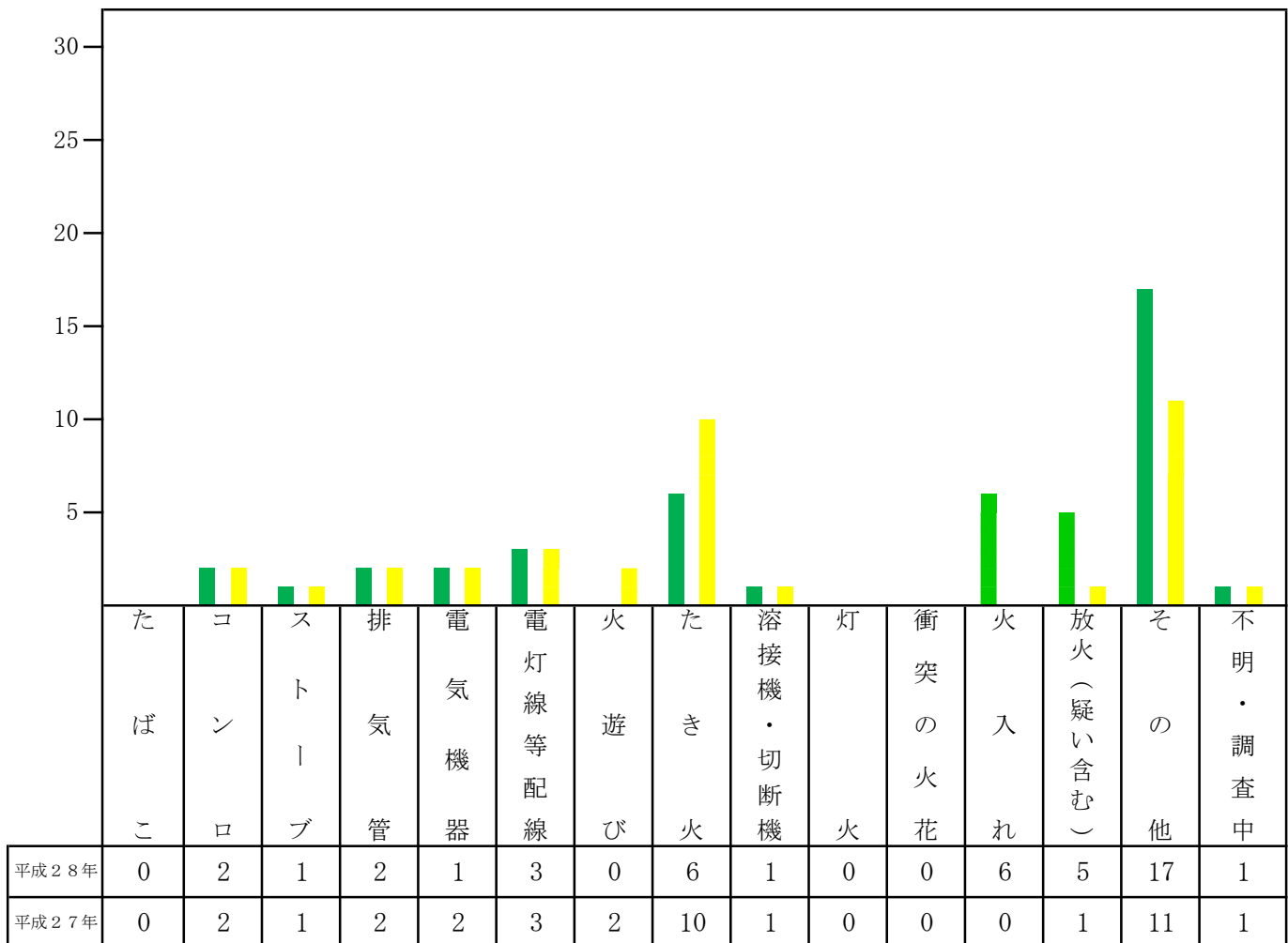
### 3. 時間別火災発生状況

平成28年 ■ 平成27年 ■

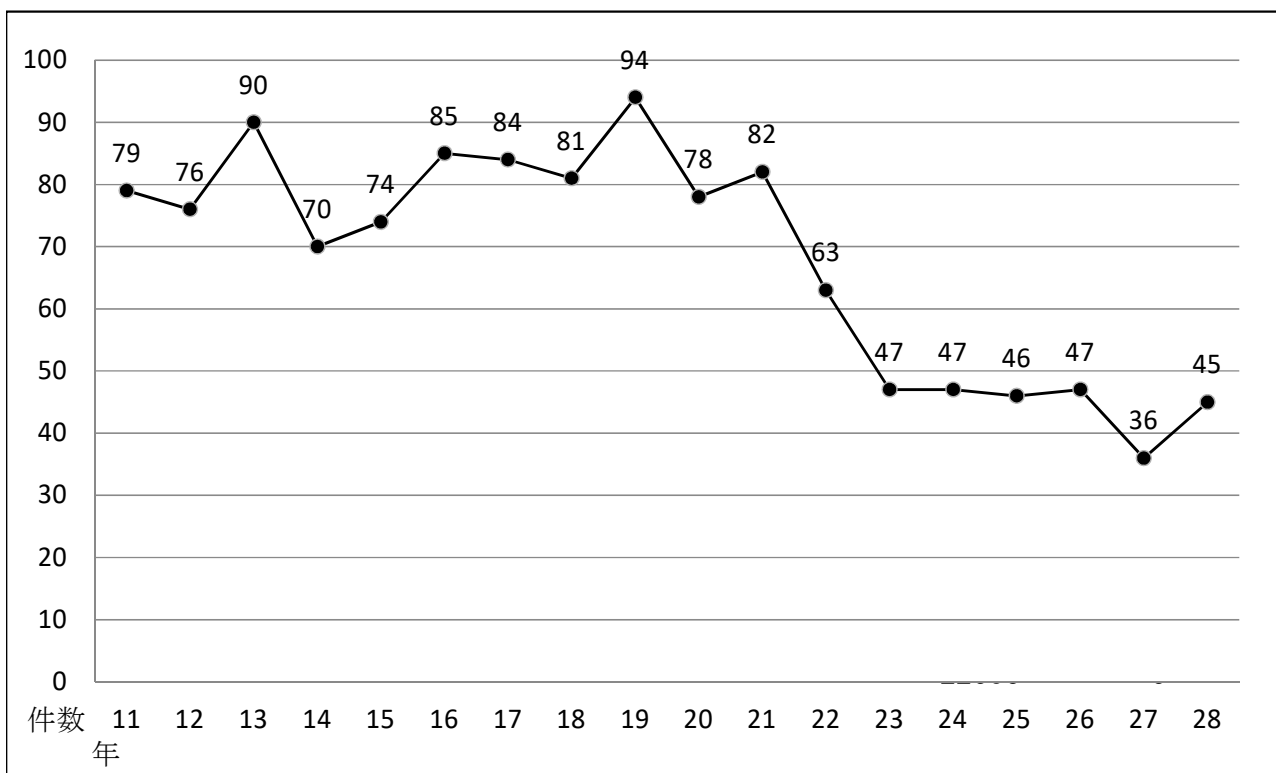


### 4. 原因別火災発生状況

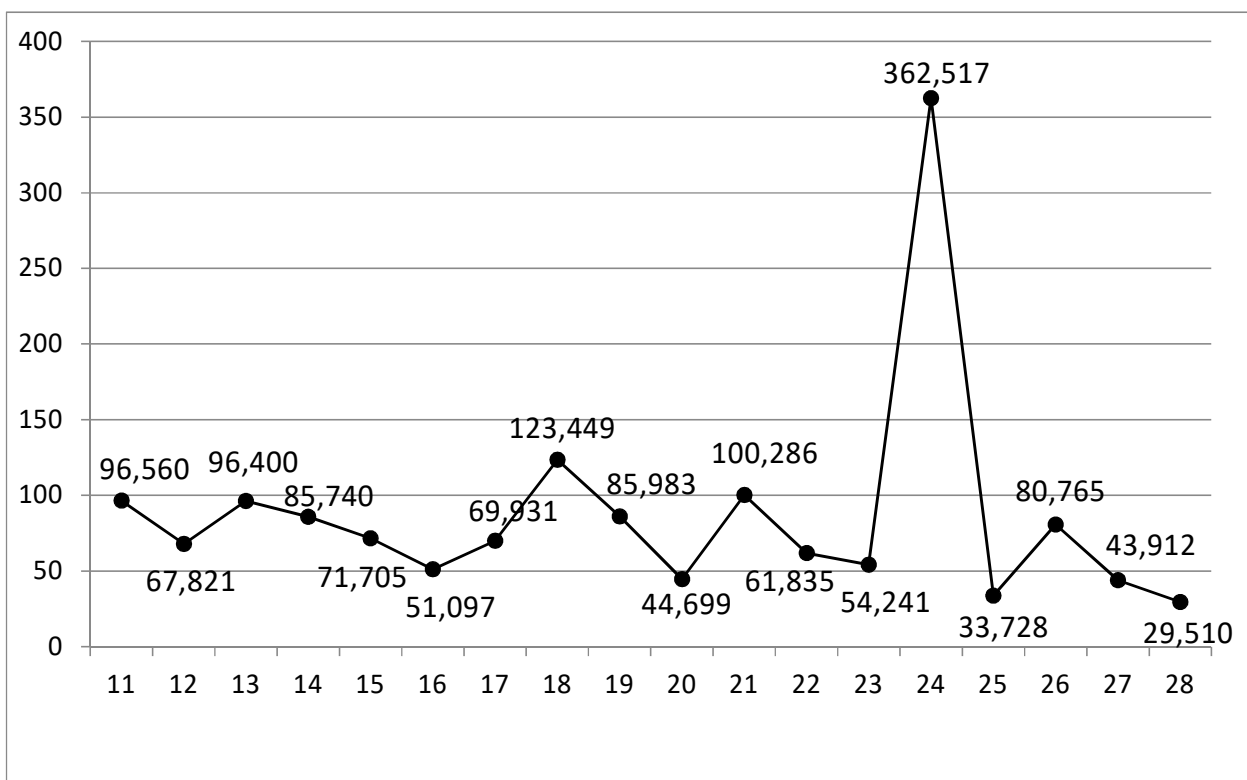
平成28年 ■ 平成27年 ■



### 5. 火災発生件数の推移



### 6. 火災損害見積額の推移



## 7. 防火対象物現況

平成29年4月1日現在

区分		署所					計	
		中央消防署 (含南部分署)	東部消防署 (含祇園分署)	西部消防署	上甌分駐所	下甌分駐所		
1	イ	劇場・観覧場類	6				6	
	ロ	公会堂・集会場類	16	5		4	1	26
2	イ	キャバレー・ナイトクラブ類						
	ロ	遊技場・ダンスホール	17	1		1		19
	ハ	性風俗関連特殊営業を営む店舗						
	ニ	カラオケボックス等	1					1
3	イ	待合・料理店類						
	ロ	飲食店	60	6	2	1	1	70
4		百貨店・物品販売店舗	128	15	5	2	4	154
5	イ	旅館・ホテル類	40	16	11	9	18	94
	ロ	寄宿舎・共同住宅類	815	46	5	22	29	917
6	イ	病院・診療所又は助産所	76	14	2	3	4	99
	ロ	老人短期入所施設等	43	16	5	4	4	72
	ハ	老人デイサービスセンター等	73	28	13	1	2	117
	ニ	幼稚園又は特別支援学校	11	3	1	2	1	18
7		学校	147	44	11	10	15	227
8		図書館・博物館類	4	4	4		1	13
9	イ	蒸気浴場・熱気浴場類						
	ロ	イに掲げるもの以外の公衆浴場	2	4	4			10
10		車両の停車場			1	1	3	5
11		神社・寺院・教会類	24	10	8	4	7	53
12	イ	工場・作業場	346	128	73	11	9	567
	ロ	映画スタジオ・テレビスタジオ						
13	イ	自動車車庫・駐車場	42	14	12		1	69
	ロ	飛行機の格納庫						
14		倉庫	173	53	66	10	6	308
15		前各号に該当しない事業場	346	261	89	35	29	760
16	イ	前1～4・5イ・6・9イの存する 複合用途防火対象物	234	25	10	9	5	283
	ロ	イに掲げるもの以外の複合用 途防火対象物	152	10	10	4	3	179
18		アーケード	5					5
計			2,761	703	332	133	143	4,072

### 8. 建築同意事務処理状況

平成28年4月1日～平成29年3月31日  
(単位：件)

区分 \ 署別	中央消防署 (含南部分署、 上甌・下甌分駐所)	東部消防署 (含祁答院分署)	西部消防署	計
新 築	99	10	7	116
増 築	8		2	10
改 築				
移 転				
修 繕				
模 様 替				
用 途 変 更	1	1		2
そ の 他			1	1
合 計	108	11	10	129

区分 \ 署別	中央消防署 (含南部分署、 上甌・下甌分駐所)	東部消防署 (含祁答院分署)	西部消防署	計
建築申請通知(一般住宅)	334	25	6	365

9. 防火対象物定期点検報告制度実施状況

平成28年4月1日～平成29年3月31日

防火対象物の区分		防火対象物定期点検報告制度実施状況									
		該当数		点検報告済		特例認定済		一部点検済又は特例認定済		未実施又は特例認定申請中	
		1号	2号	1号	2号	1号	2号	1号	2号	1号	2号
1項	イ	1				1					
	ロ	15				13				2	
2項	イ										
	ロ	8		1		4				3	
	ニ		1								
3項	イ										1
	ロ	2	2		1					2	
4項		13		3		2				8	1
5項	イ	5	4	1		1				3	
6項	イ	3	1	1		2					4
	ロ										1
	ハ	1				1					
	ニ										
9項	イ										
16項	イ	16	7	1		8	2			7	5
16項の2											
合計		64	15	7	1	32	2			25	12

※1号とは、消防法施行令第4条の2の2の1号に定める人員300人以上のもの。

※2号とは、同第2号に定める特定1階段等防火対象物。

10. 中高層建築物一覧表

平成29年4月1日現在

階数	署別						計	
		中央消防署 (含南部分署)	東部消防署	(含祁答院分署)	西部消防署	上甕分駐所		下甕分駐所
3階		356		28	13	18	24	439
4階		193		14	4			211
5階		62		7	3		3	75
6階		11		1	2	1		15
7階		6						6
8階		2						2
10階		2						2
11階		1						1
12階		1						1
13階		1						1
14階		1		1				2
15階		2						2
合計		638		51	22	19	27	757



11. 諸届出書の処理状況

平成28年4月1日～平成29年3月31日

区分 \ 署所		件数						合計
		(含 中央南 部分署 )	東 部 消 防 署	禰 答 院 分 署	西 部 消 防 署	上 甌 分 駐 所	下 甌 分 駐 所	
薩摩川内市 火災予防 条例関係	防火対象物使用開始届出書	31	5	1	5	2	1	45
	炉・厨房設備・ボイラー等設置届出書	11	9	1	3	1		25
	発電・変電・蓄電池設備設置届出書	31	3		10	3	3	50
	ネオン管灯設備設置届出書							
	水素ガスを充てんする気球の設置届出書							
	火災と紛らわしい煙等を発するおそれのある行為等の届出書	129	131	53	12	19	5	349
	煙火打上・仕掛け届出書	49	11	13	2	3		78
	催物開催届出書	10	2			1	1	14
	水道断減水届出書			2				2
	道路工事届出書	445	89	30	52	31	30	677
	露店等の開設届出書	97	30	11	14		7	159
	指定洞道等設置届出書							
	少量危険物・指定可燃物貯蔵届出書	7	2	1	5	1		16
消防法 関係	液化石油ガス等の貯蔵又は取扱い届出書	19	4		4	1		28
	消防用設備等着工届出書	82	13	2	10	4		111
	消防用設備等設置届出書	165	22	10	19	11		227
	防火管理者選(解)任届出書	150	19	9	8	7	7	200
	消防計画作成(変更)届出書	162	10	7	9	6	10	204

12. 予防査察実施状況

平成28年4月1日～平成29年3月31日  
(単位：件)

区分		署所					計	
		中央消防署 (含南部分署)	東部消防署 (含祇答院分署)	西部消防署	上甌分駐所	下甌分駐所		
1	イ	劇場・観覧場類						
	ロ	公会堂・集会場類	3	5		2	1	11
2	イ	キャバレー・ナイトクラブ類						
	ロ	遊技場・ダンスホール	3			1		4
	ハ	性風俗関連特殊営業を営む店舗						
	ニ	カラオケボックス等						
3	イ	待合・料理店類						
	ロ	飲食店	45	1		1		47
4		百貨店・物品販売店舗	30	7		2		39
5	イ	旅館・ホテル類	9	46	2	1		58
	ロ	寄宿舎・共同住宅類	81	28	4		14	127
6	イ	病院・診療所又は助産所	3	4	1		1	9
	ロ	老人短期入所施設等	40	7		4	4	55
	ハ	老人デイサービスセンター等	38	12	8	1	2	61
	ニ	幼稚園又は特別支援学校	8	1	1		1	11
7		学校			3		13	16
8		図書館・博物館類	2		4		1	7
9	イ	蒸気浴場・熱気浴場類		1				1
	ロ	イに掲げるもの以外の公衆浴場		1	3			4
10		車両の停車場						
11		神社・寺院・教会類		4	3	4		11
12	イ	工場・作業場	3	20	9		1	33
	ロ	映画スタジオ・テレビスタジオ						
13	イ	自動車車庫・駐車場	2	5				7
	ロ	飛行機の格納庫						
14		倉庫	16	9	30	9	1	65
15		前各号に該当しない事業場	17	16	16	6	9	64
16	イ	前1～4・5イ・6・9イの存する複合用途防火対象物	26	17	3	2		48
	ロ	イに掲げるもの以外の複合用途防火対象物	6	1	2	1	1	11
		計	332	185	89	34	49	689

13. 地域別危険物施設現況

平成29年3月31日現在

区分		地域									合計
		川内	樋脇	入来	東郷	祁答院	里	上甕	下甕	鹿島	
製造所		2									2
貯蔵所	屋内貯蔵所	22	1			2		2	5	1	33
	屋外タンク貯蔵所	46	5	10	3		6	9	7	2	88
	屋内タンク貯蔵所	3	1	1					1		6
	地下タンク貯蔵所	47	7	2	4	4	1	1	4		70
	簡易タンク貯蔵所										
	移動タンク貯蔵所	33	7	5	3	1	5	3	7		64
	屋外貯蔵所	4				1			3		8
	計	155	21	18	10	8	12	15	27	3	269
取扱所	給油取扱所	64	9	10	5	8	3	6	8	2	115
	移送取扱所	3						1			4
	一般取扱所	69	4	2	3	2	1	8	7		96
	第一種販売取扱所	1									1
	第二種販売取扱所	1									1
	計	138	13	12	8	10	4	15	15	2	217
合計		295	34	30	1	18	16	30	42	5	488

14. 危険物施設の数量及び類別状況

平成29年3月31日現在

施設区分		数量別								類別										
		5倍以下	5倍を超え 10倍以下	10倍を超え 50倍以下	50倍を超え 100倍以下	100倍を超え 150倍以下	150倍を超え 200倍以下	200倍を超え 1,000倍以下	1,000倍を 超えるもの	計	単 独						混在	計		
											第1類	第2類	第3類	第4類	第5類	第6類				
製 造 所		1		1						2				2					2	
貯       所	屋 内 貯 蔵 所	15	10	4	1	1	1	1		33				30				3	33	
	屋外タンク貯蔵所	17	17	34	3	3		10	4	88				87				1	88	
	屋内タンク貯蔵所	5	1							6				6					6	
	地下タンク貯蔵所	36	10	15	1	3		5		70				70					70	
	簡易タンク貯蔵所																			
	移動タンク貯蔵所	50	6	6	2					64				63				1	64	
	屋 外 貯 蔵 所	2	5	1						8				8					8	
	計	125	49	60	7	7	1	16	4	269				264				2	3	269
取     所	給 油 取 扱 所	11	9	41	20	10	9	15		115				115					115	
	移 送 取 扱 所						1	2	1	4				4					4	
	一 般 取 扱 所	38	14	25	10		3	4	2	96				91				5	96	
	第一種販売取扱所			1						1				1					1	
	第二種販売取扱所			1						1				1					1	
	計	49	23	68	30	10	13	21	3	217				212				5	217	
合 計		175	72	129	37	17	14	37	7	488				478				2	8	488

15. 危険物施設の許可等処理状況

平成28年4月1日～平成29年3月31日  
(単位：件)

施設区分		種別		完成検査		承認			廃止届
		設置	変更	設置	変更	仮貯蔵	仮取扱	仮使用	
製造所									
貯蔵所	屋内貯蔵所	4		4					3
	屋外タンク貯蔵所		1		2				1
	屋内タンク貯蔵所								
	地下タンク貯蔵所	1		1					
	簡易タンク貯蔵所								
	移動タンク貯蔵所	2	4	2	4				
	屋外貯蔵所					33	2		
	計	7	5	7	6				4
取扱所	給油取扱所		4		5			4	
	移送取扱所								
	一般取扱所		9		5			6	
	第一種販売取扱所								
	第二種販売取扱所								
	計		13		10			10	
合計		7	18	7	16	33	2	10	4

16. 危険物施設の立入検査実施状況

平成28年4月1日～平成29年3月31日

施設区分		項目	検査施設数	延回数	
製		造	所	1	1
貯	蔵	屋 内 貯 蔵 所	6	6	
		屋 外 タ ン ク 貯 蔵 所	38	38	
		屋 内 タ ン ク 貯 蔵 所	2	2	
		地 下 タ ン ク 貯 蔵 所	27	27	
		移 動 タ ン ク 貯 蔵 所	62	62	
		屋 外 貯 蔵 所	3	3	
		計	138	138	
取	扱	給 油 取 扱 所	59	59	
		移 送 取 扱 所	3	3	
		一 般 取 扱 所	26	26	
		第 一 種 販 売 取 扱 所			
		第 二 種 販 売 取 扱 所			
		計	88	88	
合		計	227	227	