

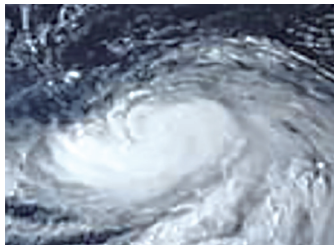


水害に備える



▲ 消防局HP

問合せ先／薩摩川内市消防局予防課 ☎(22)0135



令和元年東日本台風(台風19号)、令和2年7月豪雨、令和3年7月豪雨、令和の時代に入り、毎年のように水害が発生し、日本各地のみならず、薩摩川内市内でも甚大な被害を被りました。

この時季、台風や線状降水帯、異常気象などにより、水害がいつどこで発生するかも分かりません。日頃から、河川の氾濫や土砂崩れの危険箇所の把握に努めるなど、**自分の身は自分で守る**という意識を高めましょう。

また、防災行政無線により、「**高齢者等避難**」や「**避難指示**」などの**避難情報**が出された際は、早めの避難を心掛けるようにしましょう。

災害前の準備・確認

もしもに備えて確認

- 防災マップで家や勤務先などの周囲の危険性を知る。
- 浸水する場所や急な崖など無い、安全な避難ルートで行くことができる避難場所を確認。
- 非常持出品の確認。
- 外出していた時の連絡方法、最終的な避難場所を決めておく。



避難直前の行動

情報収集

- 気象、災害、避難情報をテレビ、ラジオ、インターネット、防災行政無線などで集めましょう。



避難に適した服装

- 服装は動きやすい長袖・長ズボンで、長靴は中に水が入ると動きにくくなるので、脱げにくく履き慣れた靴で。
- 持ち物はリュックで両手を自由に。

状況を確認し早めの避難

- 避難は浸水する前に行うのが基本です。浸水の程度により、避難ができない場合があります。
- 暗くなると周囲の状況が見えづらくなります。明るいうちに早めの避難が安全です。

避難時の行動

避難経路に潜む危険

- 浸水の場所を通らないといけないう時は、棒状の物で路面の状況、水深を確認。流れがある場合は浅くても危険な時があります。
- 急な斜面などを避けて避難する。



避難に危険を感じたら

- 避難するのに危険と感じたら無理をせず、近くの高い場所や丈夫な建物に避難することも選択肢の一つです。



薩摩川内市消防局マスコットキャラクターが誕生しました！

【プロフィール】

名前の由来：市鳥であるメジロは「ハナシ」と鹿児島弁で呼ばれ、その「ハナシ」と市の花の「カノコユリ」を組み合わせて「ユリハナ君」と命名されました。

- 誕生日** 11月9日
- 性格** しっかり者でたくましい
- 趣味** 甌島に遊びに行くこと
- 好きな食べ物** 果物
- 特徴** 帽子にカノコユリのマークがついています。甲高く活気あふれる声で、市民に「火の用心」を呼び掛け、安全安心のまちづくりのため薩摩川内市を飛び回ります。



ユリハナ君

【ユリハナ君モチーフ・デザイン作成者】

川内商工高等学校インテリア科 2年生 楳山ありささん(美術部)



マスコットキャラクター決定式 (R4.5.26)