

III. 予 防



特別査察



防火管理者新規講習



火災原因調査

1. 地域別火災発生状況

H 22. 1. 1 ~ H 22. 12. 31

区分	地域別		川	内	樋	脇	入	来	東	郷	祁	答	院	里	上	甌	下	甌	鹿	島	計
	火災	件数																			
火	建物	火災	41	19	5	7	2	3	2	1	1	2	2	1	1	2	63				
火	林野	火災	1	2	2	1	1	1	1	1	1	1	1	1	1	1	25				
災	車両	火災	2														4				
種	船舶	火災															2				
別	その他		19	1	1	5	2	2	2	2	2	2	2	2	1	1	32				
	爆発	火災																			
り	住家		14	2	2	1	1	2	1	1	2	2	2	1	1	21					
り	非住家		13	1	1	1	1	1	1	1	1	1	1	1	1	15					
り	世帯	数	15	2	2	1	1	1	1	1	1	1	1	1	1	21					
り	人員	数	37	3	3	3	3	3	3	3	3	3	3	3	2	47					
焼失面積	建物	床面積 (㎡)	1,150	21	63	51		283							1	1,616					
	林野等 (a)	表面積 (㎡)			3											22					
死傷者	死者		1	1	1											3					
	傷者		14												1	2					
損害額	建物	物 (千円)	50,211	1,904	553	5,416	26	2,601	26	26	26	26	26	26	26	60,711					
	林野	〃														0					
	車両	〃	171													171					
	船舶	〃														0					
	その他	〃	160	1	750	42	42	750	42	42	42	42	42	42	42	953					
爆発	〃														0						
計			50,542	1,905	553	5,416	26	2,601	26	26	26	26	26	26	61,835						

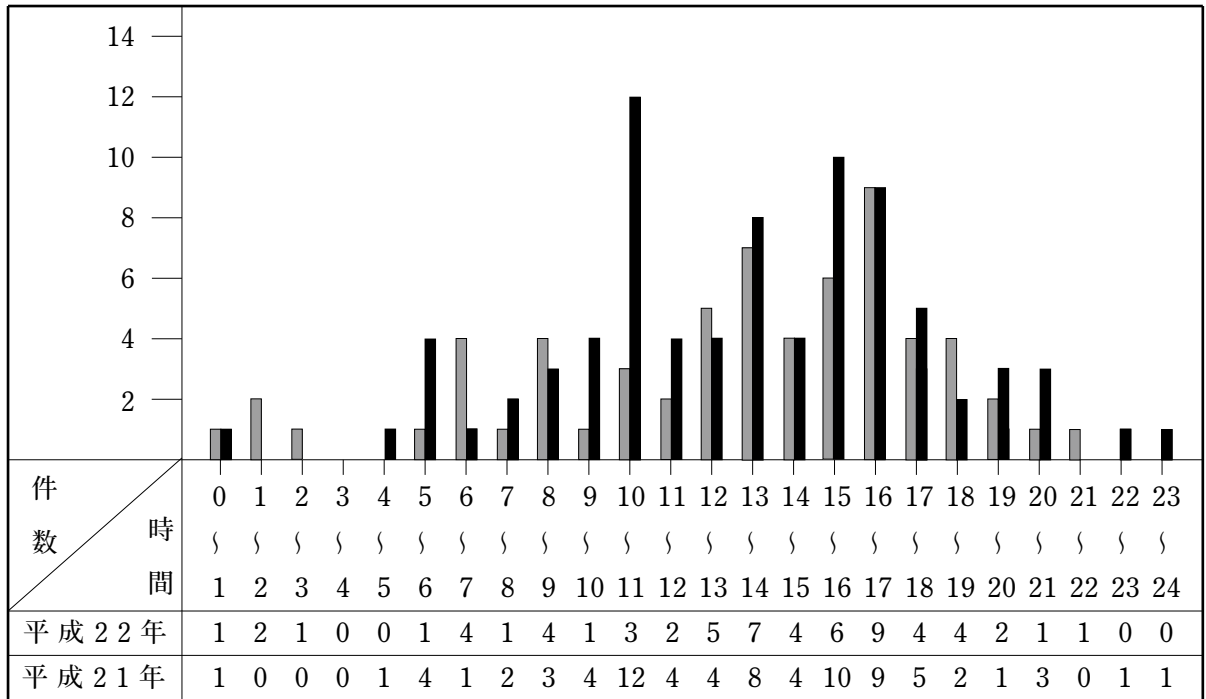
2. 月別火災発生状況

H 22. 1. 1 ~ H 22. 12. 31

区 分 月 別	発 生 件 数				損 害 額 (千 円)				焼 損 棟 数				り 災 世 帯 数		り 災 人 員 数		死 傷 者		焼 失 面 積								
	建 物	野 野	車 両	船 舶	そ の 他	爆 発	計	建 物	野 野	車 両	船 舶	そ の 他	爆 発	計	全 焼	半 焼	住 半 焼	部 分 焼	ぼ や	非 住 家	部 分 焼	ぼ や	死 者	傷 者	建 物	表 面 積 (㎡)	林 野 等 (㎡)
1	2						16,766	16,766						1					1				1	7	46		
2	4	1			4		6,011	6,011			158			1				1						4	102	19	
3	3				4		518	518			42			1				1						1	26		
4		1			2																						
5	2	1	1		8		200	200			1			1				1							20		2
6	5				4		7,607	7,607			1			2				2						2	161	2	
7	1						16,042	16,042						1				1							672		
8	1				2		50	50																			
9	2				2		703	703			750			1				1							51		
10	2						4,771	4,771						2				2						2	186		
11	1	1			5		26	26			1			1										1		1	1
12	2		1		1		8,017	8,017			60			3											352		
計	25	4	2		32		60,711	60,711			171			63				9						47	1,616	22	3

3. 時間別火災発生状況

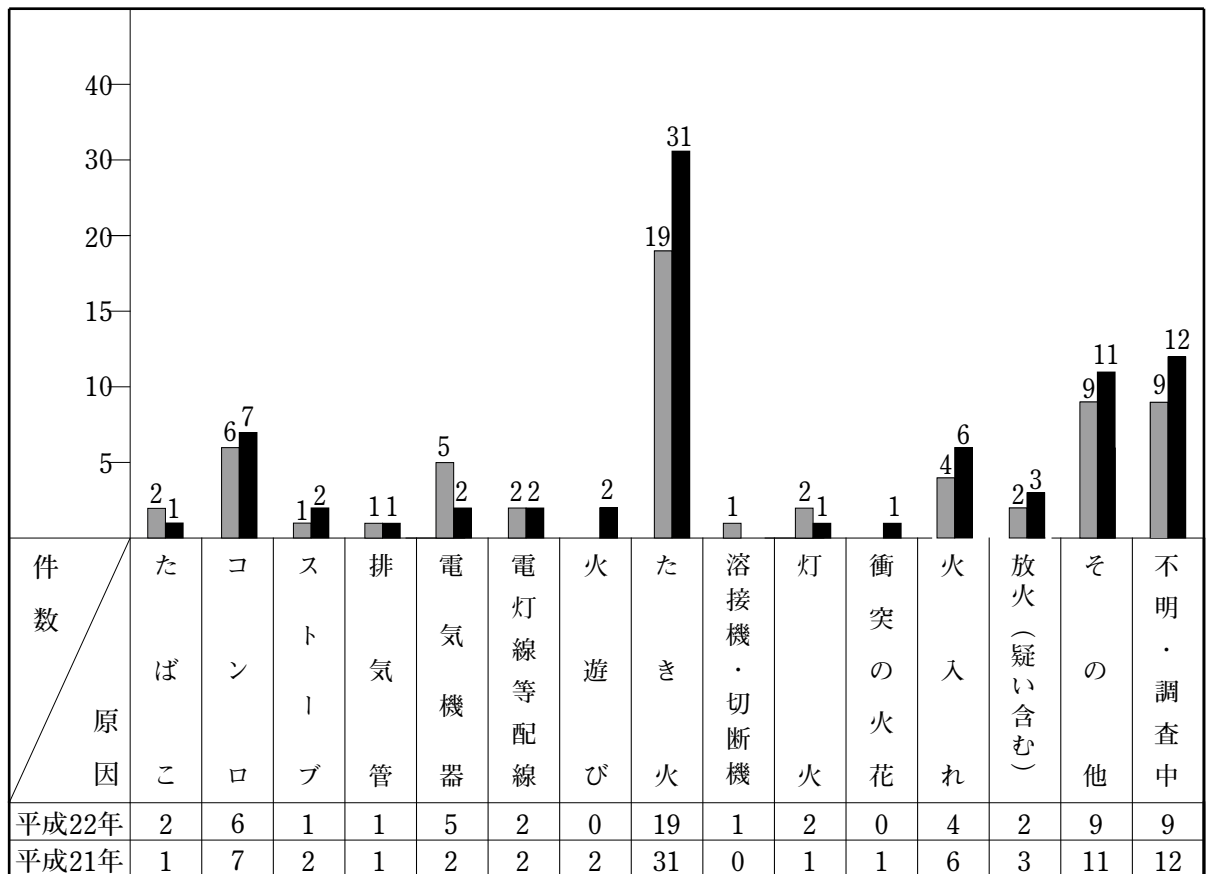
平成22年 平成21年



合計件数 平成22年 63件
平成21年 80件（不明2）

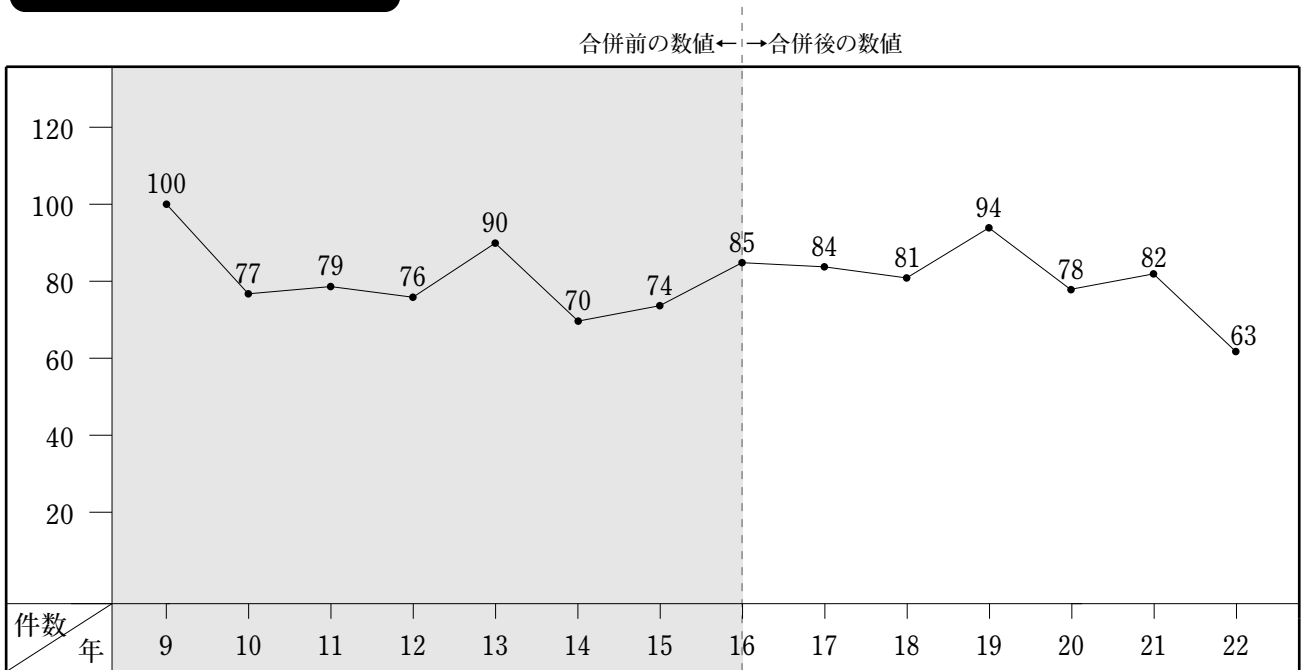
4. 原因別火災発生状況

平成22年 平成21年



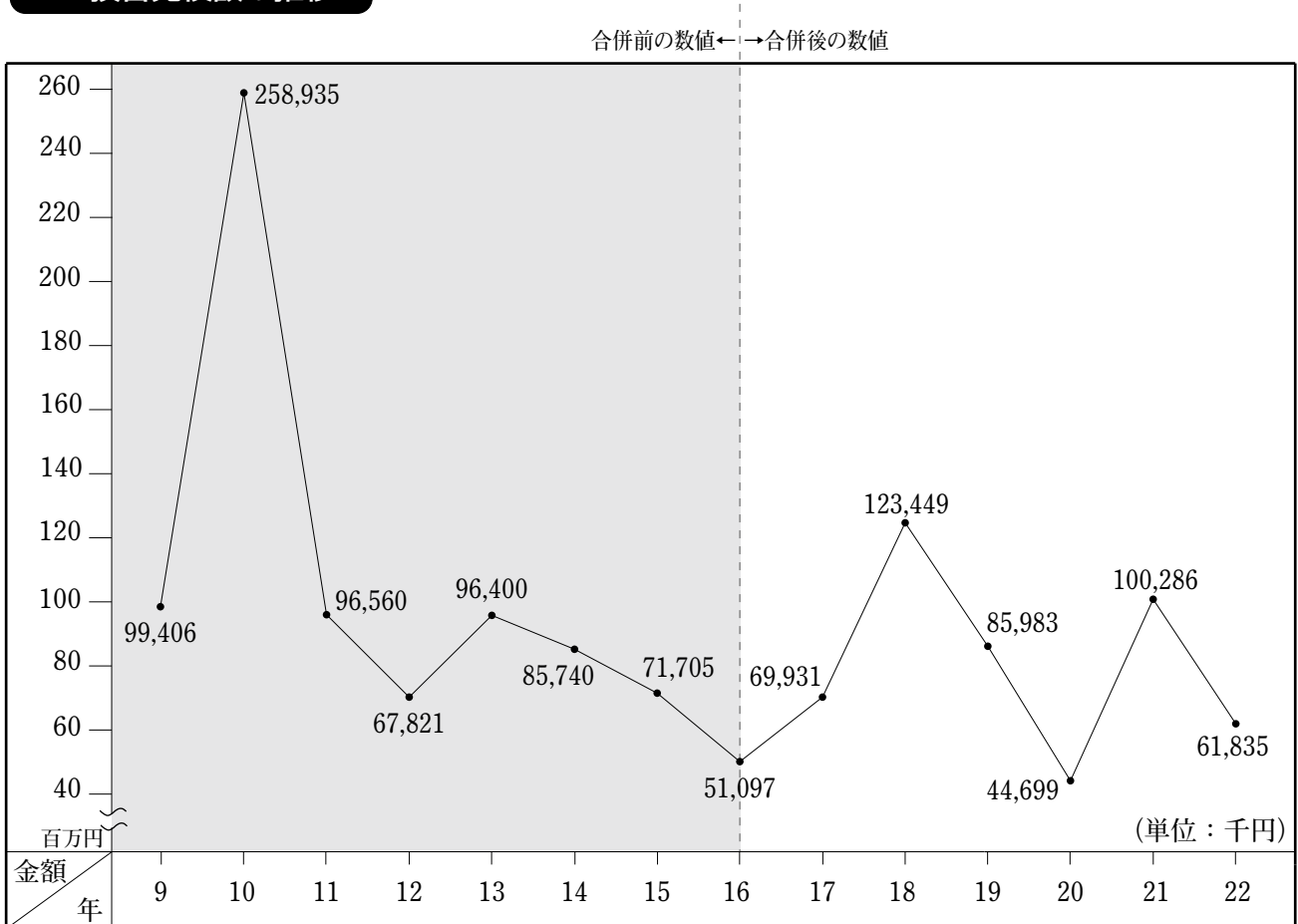
合計件数 平成22年 63件
平成21年 82件

5. 火災発生件数の推移



※合併前の数値（祁答院地区を除いたもの）

6. 損害見積額の推移



※合併前の数値（祁答院地区を除いたもの）

7. 防火対象物現況

H 23. 4. 1 現在

区 分		署 所	中 央	東 部	西 部	上 甌	下 甌	計
			消 防 署 (含南部分署)	消 防 署 (含祁谷院分署)	消 防 署	分 駐 所	分 駐 所	
1	イ	劇場・観覧場類	5					5
	ロ	分会堂・集会場類	13	6	1	4	2	26
2	イ	キャバレー・ナイトクラブ類						
	ロ	遊技場・ダンスホール	17	1		1		19
	ハ	性風俗関連特殊営業を営む店舗						
	ニ	カラオケボックス等						
3	イ	待合・料理店類						
	ロ	飲食店	54	9	3			66
4		百貨店・物品販売店舗	120	18	4	2	3	147
5	イ	旅館・ホテル類	39	22	11	7	18	97
	ロ	寄宿舎・共同住宅類	744	50	5	20	30	849
6	イ	病院・診療所又は助産所	82	16	2	3	4	107
	ロ	老人短期入所施設等	31	17	4	3	3	58
	ハ	老人デイサービスセンター等	59	11	10	1	2	83
	ニ	幼稚園又は特別支援学校	11	15	1	1	2	30
7		学校	145	49	22	3	20	239
8		図書館・博物館類	4	4	4		1	13
9	イ	蒸気浴場・熱気浴場類						
	ロ	イに掲げるもの以外の公衆浴場	3	5	5			13
10		車両の停車場			1	2	3	6
11		神社・寺院・教会類	23	11	8	7	8	57
12	イ	工場・作業場	331	131	84	9	6	561
	ロ	映画スタジオ・テレビスタジオ						
13	イ	自動車車庫・駐車場	26	16	11		1	54
	ロ	飛行機の格納庫						
14		倉庫	168	54	57	9	6	294
15		前各号に該当しない事業場	305	242	81	28	33	689
16	イ	前1～4・5イ・6・9の存する複 合用途防火対象物	240	32	8	9	4	293
	ロ	イに掲げるもの以外の複合用途防 火対象物	151	15	12	4	4	186
18		アーケード	5					5
計			2,576	724	334	113	150	3,897

8. 建築同意事務処理状況

H 22. 4. 1 ~ H 23. 3. 31

区分 \ 署別	中央消防署 (含南部分署) (上甌・下甌分駐所)	東部消防署 (含祁答院分署)	西部消防署	計
新 築	92	18	7	117
増 築	24		4	28
改 築				
移 転	1			1
修 繕				
模 様 替				
用 途 変 更	5		1	6
そ の 他				
合 計	122	18	12	152

建築申請通知 (一般住宅)	376	26	10	412
---------------	-----	----	----	-----

9. 防火対象物定期点検報告制度実施状況

H 22. 4. 1～H 23. 3. 31

防火対象物の区分		防火対象物数定期点検報告制度実施状況									
		該 当 数		点 検 報 告 済		特 例 認 定 済		一 部 点 検 済 又 は 特 例 認 定 済		未 実 施 又 は 特 例 認 定 申 請 中	
		1 号	2 号	1 号	2 号	1 号	2 号	1 号	2 号	1 号	2 号
1 項	イ	1				1					
	ロ	15		7		7				1	
2 項	イ										
	ロ	10		7		2				1	
	ハ ニ										
3 項	イ										
	ロ	2	3	2	1						2
4 項		13	1	4		6				3	1
5 項	イ	8	5	3	1	3	2			2	2
6 項	イ	3	2		1	2				1	1
	ロ										
	ハ	1				1					
	ニ										
9 項	イ										
16 項	イ	14	4	3	4	7		1		3	
16 項の2											
合 計		67	15	26	7	29	2	1		11	6

※1号とは、消防法施行令第4条の2の2の1号に定める人員300人以上のもの。

※2号とは、同第2号に定める特定1階段等防火対象物

10. 中高層建築物一覧表

H 23. 4. 1 現在

階 数	署 別	中央消防署 (含南部分署)	東部消防署 (含祁答院分署)	西部消防署	上甌分駐所	下甌分駐所	計
3	階	361	35	13	18	26	453
4	階	194	16	4			214
5	階	57	8	4		3	72
6	階	9	3	2	1		15
7	階	5					5
8	階	2					2
11	階	1					1
12	階	1					1
14	階	1	1				2
15	階	2					2
合	計	633	63	23	19	29	767

11. 諸届出書の処理状況

H 22. 4. 1 ~ H 23. 3. 31

種 類	署 所	件 数						合 計
		中央 消防署 (含南部分署)	東部 消防署	祁 答 院 分 署	西 部 消 防 署	上 甌 分 駐 所	下 甌 分 駐 所	
薩摩川内市火災予防条例関係	防火対象物使用開始届出書	34	2	2	4			42
	炉・厨房設備・ボイラー等設置届出書	11	2		1		1	15
	発電・変電・蓄電池設備設置届出書	27	5	6	4		1	43
	ネオン管灯設備設置届出書	1						1
	水素ガスを充てんする気球の設置届	1						1
	火災と紛らわしい煙等を発するおそれのある行為等の届出書	89	91	31	9	2	3	225
	煙火の打上・仕掛け届出書	57	17	5	10	3	2	94
	催物開催届出書	9	1					10
	水道断減水届出書							
	道路工事届出書	494	116	36	52	16	57	771
	指定洞道等設置届出書				1			1
	少量危険物・指定可燃物貯蔵届出書	7	6		4	1	1	19
消防法関係	液化石油ガス等の貯蔵又は取扱い届出書	49	5		4		1	57
	消防用設備等着工届出書	100	10	9	10	4	3	136
	消防用設備等設置届出書	144	15	15	16	10	6	206
	防火管理者選解任届出書	97	21	9	7	4	4	142
	消防計画作成変更届出書	109	21	14	9	4	8	165

12. 予防査察実施状況

H 22. 4. 1～H 23. 3. 31

区 分		署 所	中 央 消 防 署 (含南部分署)	東 部 消 防 署 (含階院分署)	西 部 消 防 署	上 甌 分 駐 所	下 甌 分 駐 所	計
1	イ	劇場・観覧場類						
	ロ	分会堂・集会場類	5	6		1		12
2	イ	キャバレー・ナイトクラブ類						
	ロ	遊技場・ダンスホール	8			1		9
	ハ	性風俗関連特殊営業を営む店舗						
	ニ	カラオケボックス等						
3	イ	待合・料理店類						
	ロ	飲食店	5	1				6
4		百貨店・物品販売店舗	10	9		2		21
5	イ	旅館・ホテル類	19	10	7	1		37
	ロ	寄宿舎・共同住宅類		2				2
6	イ	病院・診療所又は助産所	2	3	1	6	8	20
	ロ	老人短期入所施設等		1	2	6	7	16
	ハ	老人デイサービスセンター等	3		1	2		6
	ニ	幼稚園又は特別支援学校						
7		学校						
8		図書館・博物館類	1		3		1	5
9	イ	蒸気浴場・熱気浴場類						
	ロ	イに掲げるもの以外の公衆浴場			4			4
10		車両の停車場			1			1
11		神社・寺院・教会類			1	7	9	17
12	イ	工場・作業場	14	4	14			32
	ロ	映画スタジオ・テレビスタジオ						
13	イ	自動車車庫・駐車場		1	1			2
	ロ	飛行機の格納庫						
14		倉庫	4	6	5	9		24
15		前各号に該当しない事業場	4	36	4	6		50
16	イ	前1～4・5イ・6・9の存する複 合用途防火対象物	23	9	4	2	1	39
	ロ	イに掲げるもの以外の複合用途防 火対象物	141	3	2			146
計			239	91	50	43	26	449

13. 地域別危険物施設現況

H 23. 4. 1 現在

施設区分 地域	製造所	貯蔵							取扱					合計		
		屋内貯蔵所	屋外タンク貯蔵所	屋内タンク貯蔵所	地下タンク貯蔵所	簡易タンク貯蔵所	移動タンク貯蔵所	屋外貯蔵所	計	給油取扱所	移送取扱所	一般取扱所	第一種販売取扱所		第二種販売取扱所	計
川内	2	20	50	5	41		26	4	146	73	3	59	1	1	137	287
樋脇		1	7	1	8		8		25	11		5			16	41
入来		1	10	1	7		5		24	9		6			15	39
東郷			2		3		2		7	5		2			7	14
祁答院		1			4		1	1	7	8		2			10	17
里			6		1		5		12	3		2			5	17
上甌		3	10		1		4	1	19	6	1	10			17	36
下甌		5	11	1	3		7	4	31	8		6			14	45
鹿島		1	2						3	2					2	5
合計	2	32	98	8	68		58	10	274	125	4	92	1	1	223	499

14. 危険物施設の数量及び類別状況

H 23. 4. 1 現在

施設区分 数量・類別	製 造 所		貯 蔵 所							取 扱 所					合 計
	屋 内 貯 蔵 所	屋 外 タ ン ク 貯 蔵 所	屋 内 タ ン ク 貯 蔵 所	地 下 タ ン ク 貯 蔵 所	簡 易 タ ン ク 貯 蔵 所	移 動 タ ン ク 貯 蔵 所	屋 外 貯 蔵 所	計	給 油 取 扱 所	移 送 取 扱 所	一 般 取 扱 所	第 一 種 販 売 取 扱 所	第 二 種 販 売 取 扱 所	計	
5 倍 以 下	1	15	22	6	38	40	6	127	8		39			47	175
5 倍 を 超 え 10 倍 以 下		5	23	1	9	6	3	47	11		17			28	75
10 “ 50 “	1	8	31	1	14	11	1	66	48		19	1	1	69	136
50 “ 100 “		1	5		1	1		8	22		10			32	40
100 “ 150 “		1	3		3			7	12					12	19
150 “ 200 “		1						1	7	1	2			10	11
200 “ 1,000 “		1	10		3			14	17	2	3			22	36
1,000 倍 を 超 え る も の			4					4		1	2			3	7
計	2	32	98	8	68	58	10	274	125	4	92	1	1	223	499
第 1 類											1			1	1
第 2 類															
第 3 類															
第 4 類	2	30	97	8	68	58	10	271	125	4	86	1	1	217	490
第 5 類															
第 6 類			1					1							1
混		2						2			5			5	7
計	2	32	98	8	68	58	10	274	125	4	92	1	1	223	499

15. 危険物施設の許可等処理状況

H 22. 4. 1 ~ H 23. 3. 31

種 別 施設区分		許 可		完 成 検 査		承 認			廃 止 届	
		設 置	変 更	設 置	変 更	仮 貯 蔵	仮 取 扱	仮 使 用		
製 造 所										
貯 蔵 所	屋 内 貯 蔵 所	1				43	1			
	屋 外 タ ン ク 貯 蔵 所		2		1				2	
	屋 内 タ ン ク 貯 蔵 所								1	
	地 下 タ ン ク 貯 蔵 所	1	2		2				1	4
	簡 易 タ ン ク 貯 蔵 所									
	移 動 タ ン ク 貯 蔵 所	1	1	2	1					3
	屋 外 貯 蔵 所									1
	計	3	5	2	4				1	11
取 扱 所	給 油 取 扱 所		8		9			7	4	
	第 一 種 販 売 取 扱 所									
	第 二 種 販 売 取 扱 所									
	移 送 取 扱 所									
	一 般 取 扱 所		9		8			7	2	
	計		17		17			14	6	
合 計		3	22	2	21	43	1	15	17	

16. 危険物施設の立入検査実施状況

H 22. 4. 1 ~ H 23. 3. 31

施設区分 \ 項目		検査施設数	延回数
製造所			
貯蔵所	屋内貯蔵所	8	8
	屋外タンク貯蔵所	40	40
	屋内タンク貯蔵所	2	2
	地下タンク貯蔵所	11	11
	移動タンク貯蔵所	53	53
	屋外貯蔵所	5	5
	計	119	119
取扱所	給油取扱所	80	80
	移送取扱所		
	一般取扱所	15	15
	第一種販売取扱所		
	第二種販売取扱所		
	計	95	95
合計		214	214