

# III. 予防

# 1. 地域別火災発生状況

平成26年1月1日～平成26年12月31日

区分		地域別									
		川内	樋脇	入来	東郷	祁答院	里	上甌	下甌	鹿島	計
火災件数 (件)		27	9	2	4	5					47
火災種別	建物火災 (件)	14	5	1	2						22
	林野火災 (件)	1				2					3
	車両火災 (件)	1	1								2
	船舶火災 (件)										
	その他 (件)	11	3	1	2	3					20
	爆発火災 (件)										
り災棟数	住家 (件)	11	5	1	2						19
	非住家 (件)	7	1		2						10
り災世帯数 (世帯)		18	3	1	1						23
り災人員数 (人)		29	9	2	1						41
焼失面積	建物	床面積 (㎡)	1,338	373	168	330					2,209
		表面積 (㎡)	6	1		7					14
	林野等 (a)					4					4
死傷者	死者 (人)	3			1						4
	傷者 (人)	2									2
損害額	建物火災 (千円)	62,158	8,287	3,859	5,090						79,394
	林野火災 (千円)										
	車両火災 (千円)	97	70	300							467
	船舶火災 (千円)										
	その他 (千円)	475	429								904
	爆発火災 (千円)										
	計 (千円)	62,730	8,786	4,159	5,090						80,765

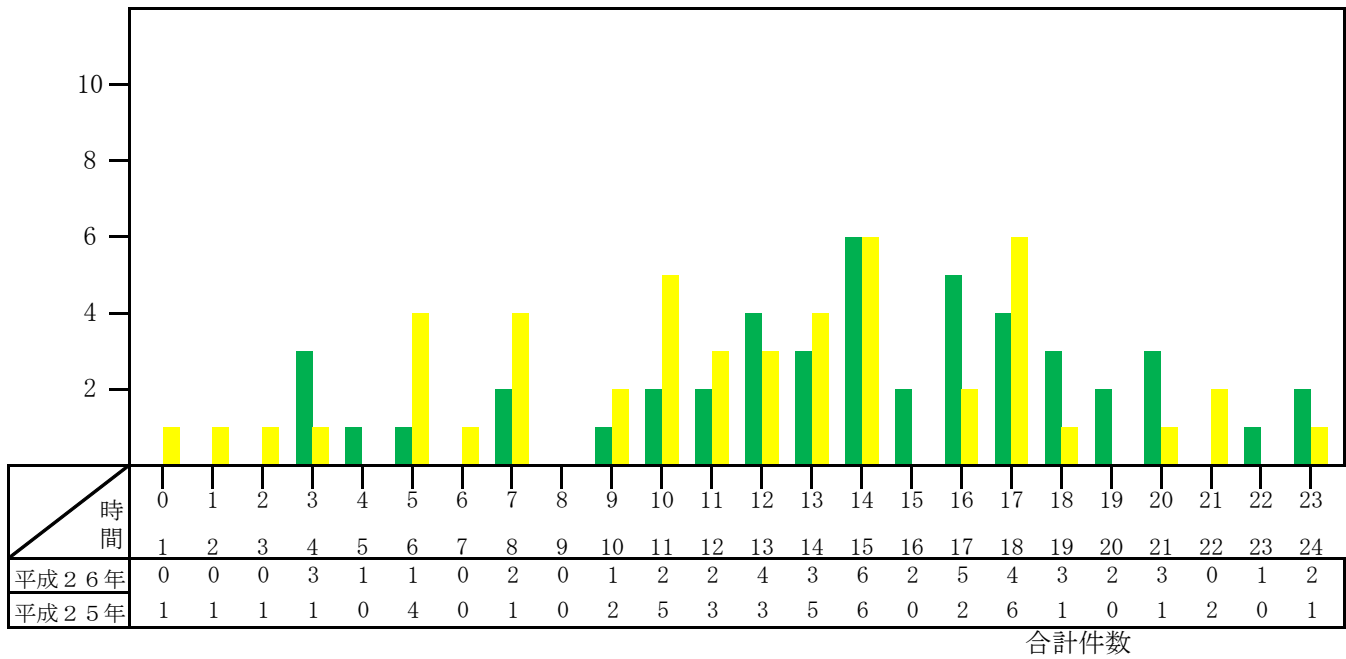
## 2. 月別火災発生状況

平成26年 1月 1日～平成26年12月31日

区分		月別												計
		1月	2月	3月	4月	5月	6月	7月	8月	9月	10月	11月	12月	
火災種別 (件)	建物火災	2	2	2	1			4		5	1	3	2	22
	林野火災	1		1								1		3
	車両火災					1		1						2
	船舶火災													
	その他	1	4	1	3	4	1	1		1	2	1	1	20
	爆発火災													
	計	4	6	4	4	5	1	6		6	3	5	3	47
損害額 (千円)	建物火災	3,862	6	30	394			24,370		20,286	5,245	5,101	20,100	79,394
	林野火災													
	車両火災	300				70		97						467
	船舶火災													
	その他				206			156		462	13		67	904
	爆発火災													
	計	4,162	6	30	600	70		24,623		20,748	5,258	5,101	20,167	80,765
焼損棟数 (件)	住家	全焼	1					2		3	1	2	2	11
		半焼						2						2
		部分焼				1								1
		ぼや		2					1		1		1	5
	非住家	全焼									3	1	1	5
		半焼												
		部分焼	1			1								2
		ぼや			2								1	3
り災世帯数		1	2					11		3	1	2	3	23
り災人員数		2	7					15		5	1	5	6	41
死傷者	死者							1		1		1	1	4
	傷者		1							1				2
焼失面積	建物	床面積 (㎡)	168			11		645		602	106	330	347	2,209
		表面積 (㎡)	7	1				6						14
	林野等(a)	1		3										4

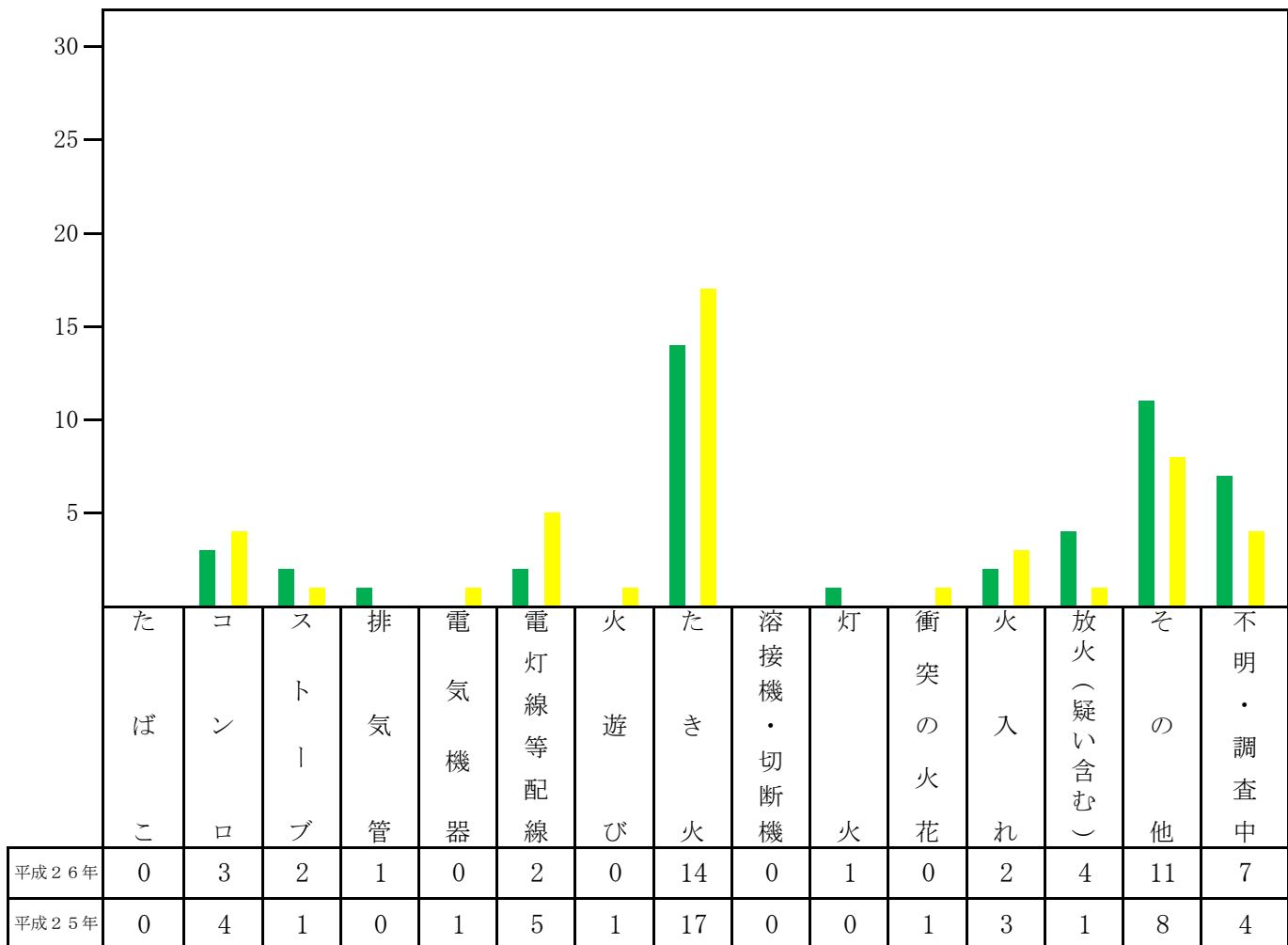
### 3. 時間別火災発生状況

平成26年 ■ 平成25年 ■

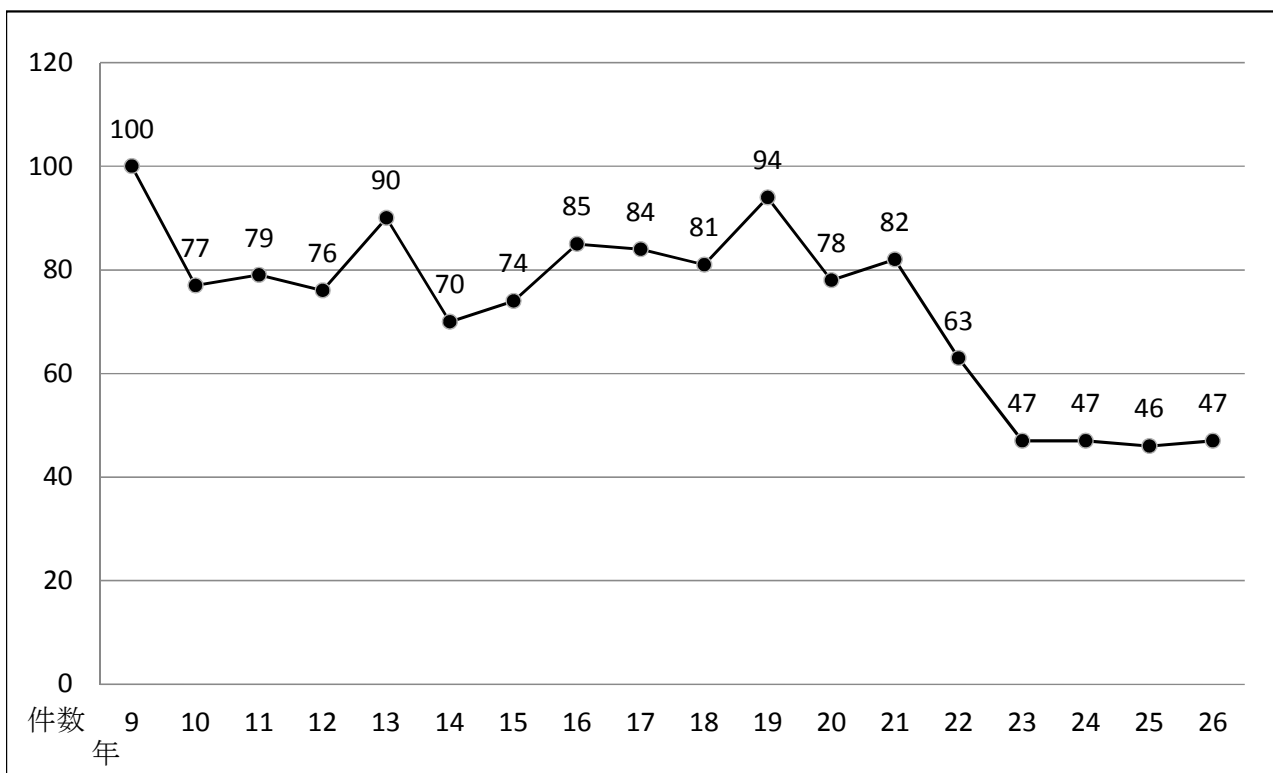


### 4. 原因別火災発生状況

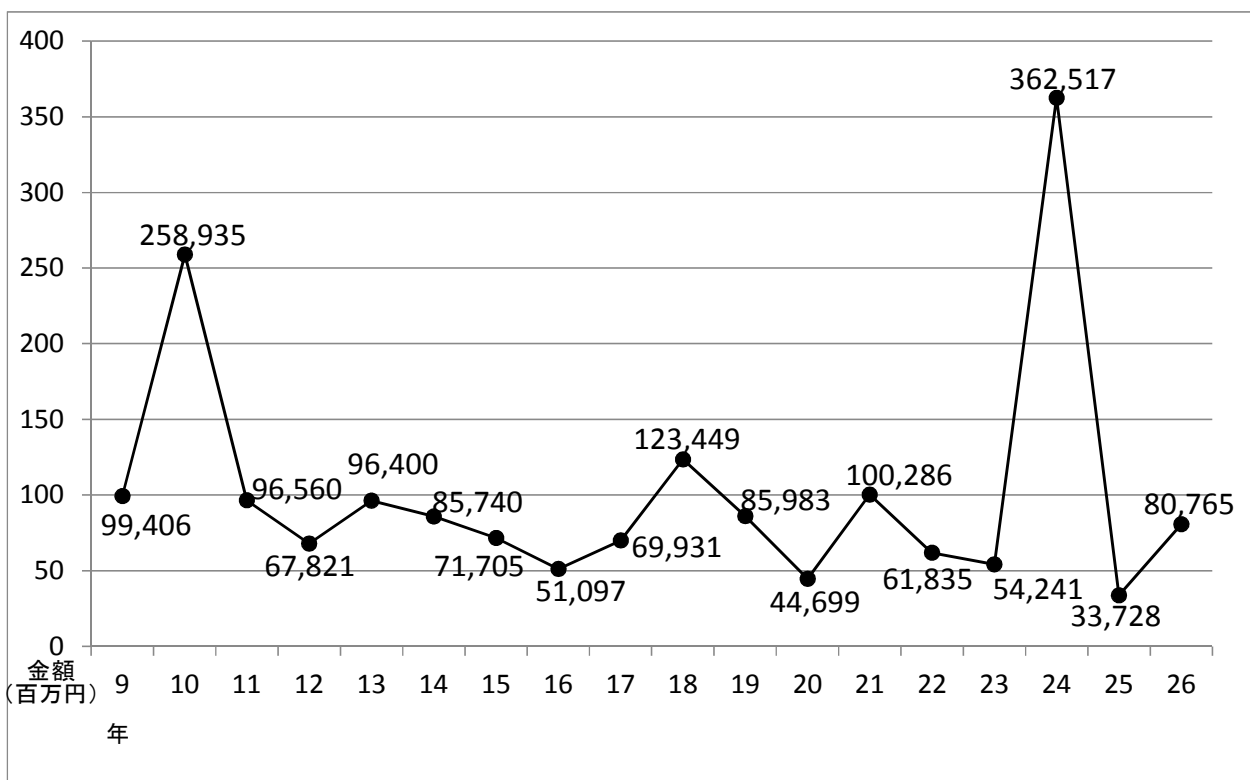
平成26年 ■ 平成25年 ■



### 5. 火災発生件数の推移



### 6. 損害見積額の推移 (単位：千円)



## 7. 防火対象物現況

平成27年4月1日現在

区分		署所		西部消防署	上甌分駐所	下甌分駐所	計	
		中央消防署 (含南部分署)	東部消防署 (含祁答院分署)					
1	イ	劇場・観覧場類	6				6	
	ロ	公会堂・集会場類	15	5		4	2	26
2	イ	キャバレー・ナイトクラブ類						
	ロ	遊技場・ダンスホール	16	1		1		18
	ハ	性風俗関連特殊営業を営む店舗						
	ニ	カラオケボックス等	1					1
3	イ	待合・料理店類						
	ロ	飲食店	58	9	2			69
4		百貨店・物品販売店舗	133	17	5	2	5	162
5	イ	旅館・ホテル類	38	16	11	8	14	87
	ロ	寄宿舎・共同住宅類	791	47	5	23	29	895
6	イ	病院・診療所又は助産所	77	15	2	3	4	101
	ロ	老人短期入所施設等	41	16	4	4	4	69
	ハ	老人デイサービスセンター等	62	27	12	1	2	104
	ニ	幼稚園又は特別支援学校	11	3	1	2	2	19
7		学校	148	44	11	10	15	228
8		図書館・博物館類	4	4	4		1	13
9	イ	蒸気浴場・熱気浴場類						
	ロ	イに掲げるもの以外の公衆浴場	2	5	4			11
10		車両の停車場			2	2	3	7
11		神社・寺院・教会類	24	10	8	3	7	52
12	イ	工場・作業場	346	127	77	12	9	571
	ロ	映画スタジオ・テレビスタジオ						
13	イ	自動車車庫・駐車場	29	12	12		1	54
	ロ	飛行機の格納庫						
14		倉庫	169	51	65	10	6	301
15		前各号に該当しない事業場	335	265	87	34	30	751
16	イ	前1～4・5イ・6・9イの存する複合用途防火対象物	240	28	8	8	4	288
	ロ	イに掲げるもの以外の複合用途防火対象物	155	12	8	8	3	186
18		アーケード	5					5
計			2,706	714	328	135	141	4,024

## 8. 建築同意事務処理状況

平成26年4月1日～平成27年3月31日  
(単位：件)

区分 \ 署別	中央消防署 (含南部分署、 上甌・下甌分駐所)	東部消防署 (含祁答院分署)	西部消防署	計
新 築	129	9	5	143
増 築	13			13
改 築				
移 転				
修 繕				
模 様 替				
用 途 変 更	1			1
そ の 他				
合 計	143	9	5	157

区分 \ 署別	中央消防署 (含南部分署、 上甌・下甌分駐所)	東部消防署 (含祁答院分署)	西部消防署	計
建築申請通知(一般住宅)	321	28	2	351

### 9. 防火対象物定期点検報告制度実施状況

平成26年4月1日～平成27年3月31日

防火対象物の区分		防火対象物定期点検報告制度実施状況									
		該当数		点検報告済		特例認定済		一部点検済又は特例認定済		未実施又は特例認定申請中	
		1号	2号	1号	2号	1号	2号	1号	2号	1号	2号
1項	イ	1				1					
	ロ	15		1		13				1	
2項	イ										
	ロ	8		5		3					
	ハ										
	ニ		1		1						
3項	イ										
	ロ	2	3	2							3
4項		15		11		2				2	
5項	イ	7	6	4	2	3	1				3
6項	イ	4	2	1	1	3	1				
	ロ										
	ハ	1				1					
	ニ										
9項	イ										
16項	イ	15	4	3	3	10				2	1
16項の2											
合計		68	16	27	7	36	2			5	7

※1号とは、消防法施行令第4条の2の2の1号に定める人員300人以上のもの。

※2号とは、同第2号に定める特定1階段等防火対象物。

### 10. 中高層建築物一覧表

平成27年4月1日現在

階数	署別						計
		中央消防署 (含南部分署)	東部消防署 (含祁答院分署)	西部消防署	上甌分駐所	下甌分駐所	
3階		372	35	15	18	25	465
4階		201	17	4			222
5階		61	8	4		3	76
6階		11	3	2	1		17
7階		6					6
8階		2					2
10階		2					2
11階		1					1
12階		1					1
14階		1	1				2
15階		2					2
合計		660	64	25	19	28	796



11. 諸届出書の処理状況

平成26年4月1日～平成27年3月31日

区分		件数						
		署所 (含南部分署)	東部消防署	祁答院分署	西部消防署	上甌分駐所	下甌分駐所	合計
薩摩川内市火災予防条例関係	防火対象物使用開始届出書	41	4	2	7			54
	炉・厨房設備・ボイラー等設置届出書	14	2		1			17
	発電・変電・蓄電池設備設置届出書	51	6	2	16	4		79
	ネオン管灯設備設置届出書							
	水素ガスを充てんする気球の設置届出書	1						1
	火災と紛らわしい煙等を発するおそれのある行為等の届出書	75	85	29	13	16		218
	煙火打上・仕掛け届出書	55	12	11	3	3		84
	催物開催届出書	10	3				1	14
	水道断減水届出書							
	道路工事届出書	453	52	24	71	46	17	663
	指定洞道等設置届出書							
少量危険物・指定可燃物貯蔵届出書	18	8	3	8		1	38	
消防法関係	液化石油ガス等の貯蔵又は取扱い届出書	39			1			40
	消防用設備等着工届出書	61	7		19	1	6	94
	消防用設備等設置届出書	114	16	2	35	1	10	178
	防火管理者選解任届出書	111	21	6	6	7	9	160
	消防計画作成変更届出書	133	25	6	6	4	14	188

## 12. 予防査察実施状況

平成26年4月1日～平成27年3月31日  
(単位：件)

区分		署所		西部消防署	上甌分駐所	下甌分駐所	計	
		中央消防署 (含南部分署)	東部消防署 (含祁答院分署)					
1	イ	劇場・観覧場類	6				6	
	ロ	公会堂・集会場類	17	5		4	26	
2	イ	キャバレー・ナイトクラブ類						
	ロ	遊技場・ダンスホール	15	1			16	
	ハ	性風俗関連特殊営業を営む店舗						
	ニ	カラオケボックス等						
3	イ	待合・料理店類						
	ロ	飲食店	6	6	2		14	
4		百貨店・物品販売店舗	91	2	1	1	96	
5	イ	旅館・ホテル類	19	10	5	8	3	45
	ロ	寄宿舎・共同住宅類	9	13		31	1	54
6	イ	病院・診療所又は助産所	13		2			15
	ロ	老人短期入所施設等	37	1		4	3	45
	ハ	老人デイサービスセンター等	24	7	3	1	2	37
	ニ	幼稚園又は特別支援学校						
7		学校						
8		図書館・博物館類	4	1			5	
9	イ	蒸気浴場・熱気浴場類						
	ロ	イに掲げるもの以外の公衆浴場	1	4	2			7
10		車両の停車場				2	2	4
11		神社・寺院・教会類		2	2			4
12	イ	工場・作業場	14	63	9		4	90
	ロ	映画スタジオ・テレビスタジオ						
13	イ	自動車車庫・駐車場	19		9			28
	ロ	飛行機の格納庫						
14		倉庫	20	18	7		1	46
15		前各号に該当しない事業場	20	36	12	24	17	109
16	イ	前1～4・5イ・6・9イの存する複合用途防火対象物	32	10		2		44
	ロ	イに掲げるもの以外の複合用途防火対象物	10	4	2		2	18
計			357	183	56	77	36	709

13. 地域別危険物施設現況

平成26年4月1日～平成27年3月31日

区分		地域									
		川内	樋脇	入来	東郷	祁答院	里	上甌	下甌	鹿島	合計
製造所		2									2
貯蔵所	屋内貯蔵所	23	1			2		2	5	1	34
	屋外タンク貯蔵所	48	5	12	2		6	9	7	2	91
	屋内タンク貯蔵所	3	1	1					1		6
	地下タンク貯蔵所	47	7	2	4	4	1	1	4		70
	簡易タンク貯蔵所										
	移動タンク貯蔵所	34	6	5	3	1	5	3	7		64
	屋外貯蔵所	4					1		3		8
	計	159	20	20	9	8	12	15	27	3	273
取扱所	給油取扱所	65	9	10	5	8	3	6	8	2	116
	移送取扱所	3						1			4
	一般取扱所	73	4	3	2	2	1	8	7		100
	第一種販売取扱所	1									1
	第二種販売取扱所	1									1
	計	143	13	13	7	10	4	15	15	2	222
合計		304	33	33	16	18	16	30	42	5	497

14. 危険物施設の数量及び類別状況

平成27年4月1日現在

施設区分		数量別								類別								
		5倍以下	5倍を超え 10倍以下	10倍を超え 50倍以下	50倍を超え 100倍以下	100倍を超え 150倍以下	150倍を超え 200倍以下	200倍を超え 1,000倍以下	1,000倍を 超えるもの	計	単 独						混在	計
											第1類	第2類	第3類	第4類	第5類	第6類		
製 造 所		1		1					2				2					2
貯        蔵	屋 内 貯 蔵 所	15	11	4	1	1	1	1	34				31				3	34
	屋 外 タ ン ク 貯 蔵 所	18	17	34	4	3		11	91				90			1		91
	屋 内 タ ン ク 貯 蔵 所	5	1						6				6					6
	地 下 タ ン ク 貯 蔵 所	35	11	15	1	3	2	3	70				70					70
	簡 易 タ ン ク 貯 蔵 所																	
	移 動 タ ン ク 貯 蔵 所	49	6	6	3				64				63			1		64
	屋 外 貯 蔵 所	2	5	1					8				8					8
	計	124	51	60	9	7	3	15	4	273				268		2	3	273
取     扱	給 油 取 扱 所	11	9	40	22	10	9	15	116				116					116
	移 送 取 扱 所						1	2	4				4					4
	一 般 取 扱 所	37	14	30	10		3	4	100	1			94			5		100
	第 一 種 販 売 取 扱 所			1					1				1					1
	第 二 種 販 売 取 扱 所			1					1				1					1
	計	48	23	72	32	10	13	21	3	222	1			216			5	222
合 計		173	74	133	41	17	16	36	7	497	1		486		2	8	497	

15. 危険物施設の許可等処理状況

平成26年4月1日～平成27年3月31日  
(単位：件)

施設区分		種別		許 可		完 成 検 査		承 認			廃止届
		設 置	変 更	設 置	変 更	仮貯蔵	仮取扱	仮使用			
製 造 所											
貯 蔵 所	屋 内 貯 蔵 所	1		2		32	2			1	
	屋 外 タ ン ク 貯 蔵 所	2	3	2	3			2	3		
	屋 内 タ ン ク 貯 蔵 所										
	地 下 タ ン ク 貯 蔵 所	4	1	5					1		
	簡 易 タ ン ク 貯 蔵 所										
	移 動 タ ン ク 貯 蔵 所	5	6	5	6				3		
	屋 外 貯 蔵 所										
	計	12	10	14	9		2	8			
取 扱 所	給 油 取 扱 所		12		11			11	1		
	移 送 取 扱 所		1		1						
	一 般 取 扱 所	5	8	6	2		3	1			
	第 一 種 販 売 取 扱 所										
	第 二 種 販 売 取 扱 所										
	計	5	21	6	14		14	2			
合 計		17	31	20	23	32	2	16	10		

16. 危険物施設の立入検査実施状況

平成26年4月1日～平成27年3月31日

項		目	検 査 施 設 数	延 回 数
製 造 所				
貯    蔵  所	屋 内 貯 蔵 所		6	6
	屋 外 タ ン ク 貯 蔵 所		27	27
	屋 内 タ ン ク 貯 蔵 所		2	2
	地 下 タ ン ク 貯 蔵 所		9	9
	移 動 タ ン ク 貯 蔵 所		57	57
	屋 外 貯 蔵 所		3	3
	計		104	104
取    扱  所	給 油 取 扱 所		85	86
	移 送 取 扱 所		2	2
	一 般 取 扱 所		12	12
	第 一 種 販 売 取 扱 所			
	第 二 種 販 売 取 扱 所			
	計		99	100
合 計			203	204