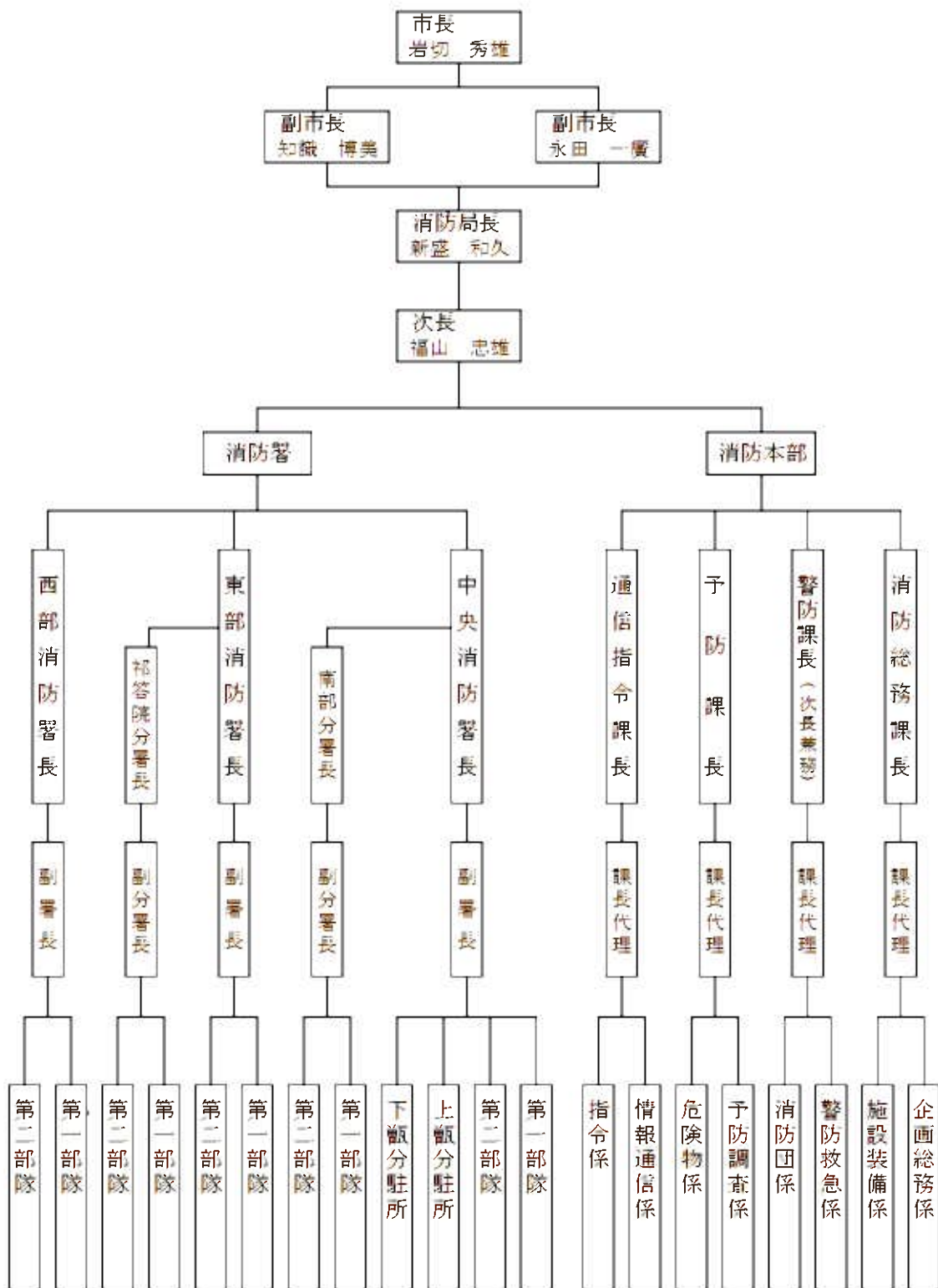
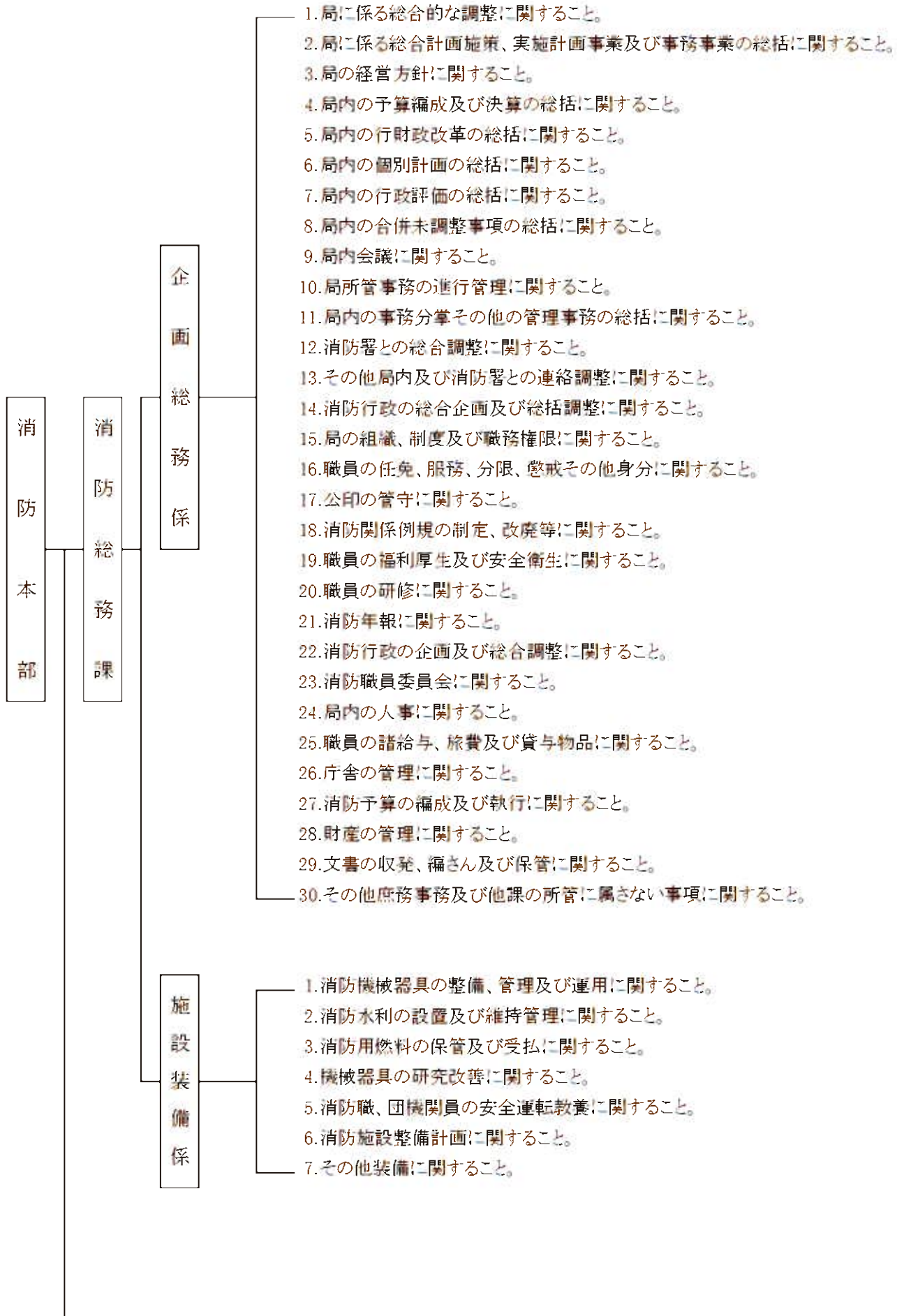


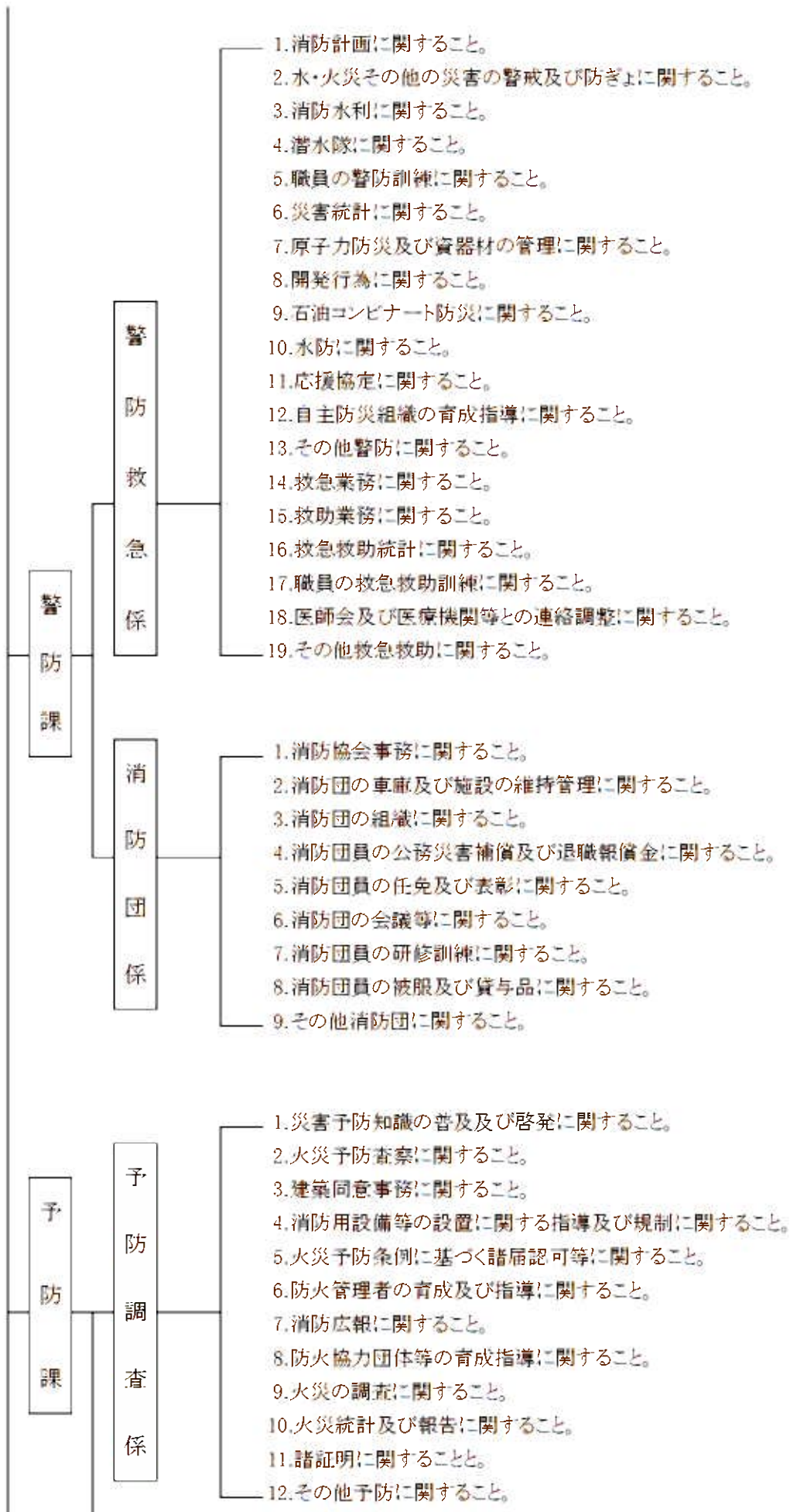
II. 総務

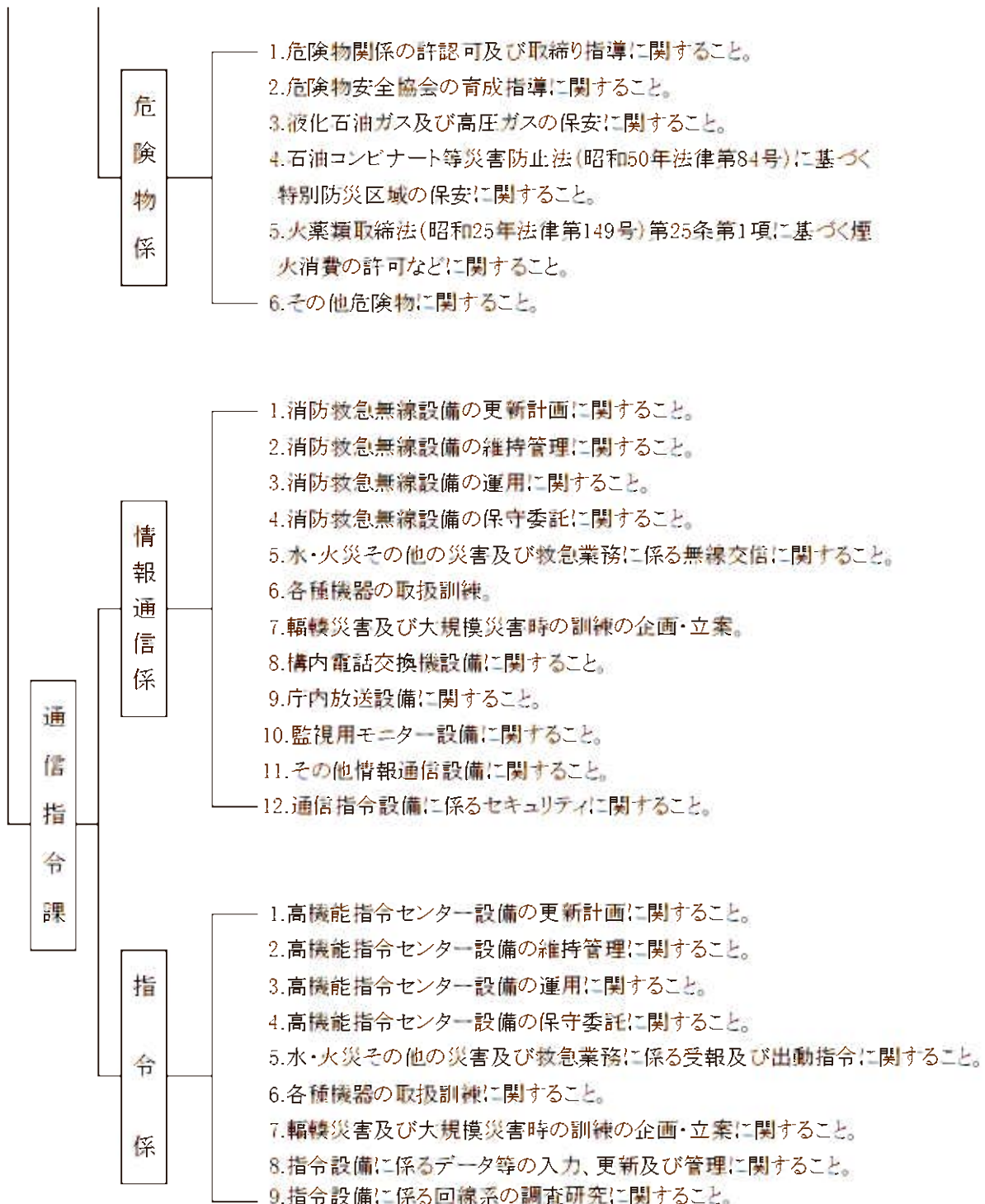
1. 薩摩川内市消防局の組織

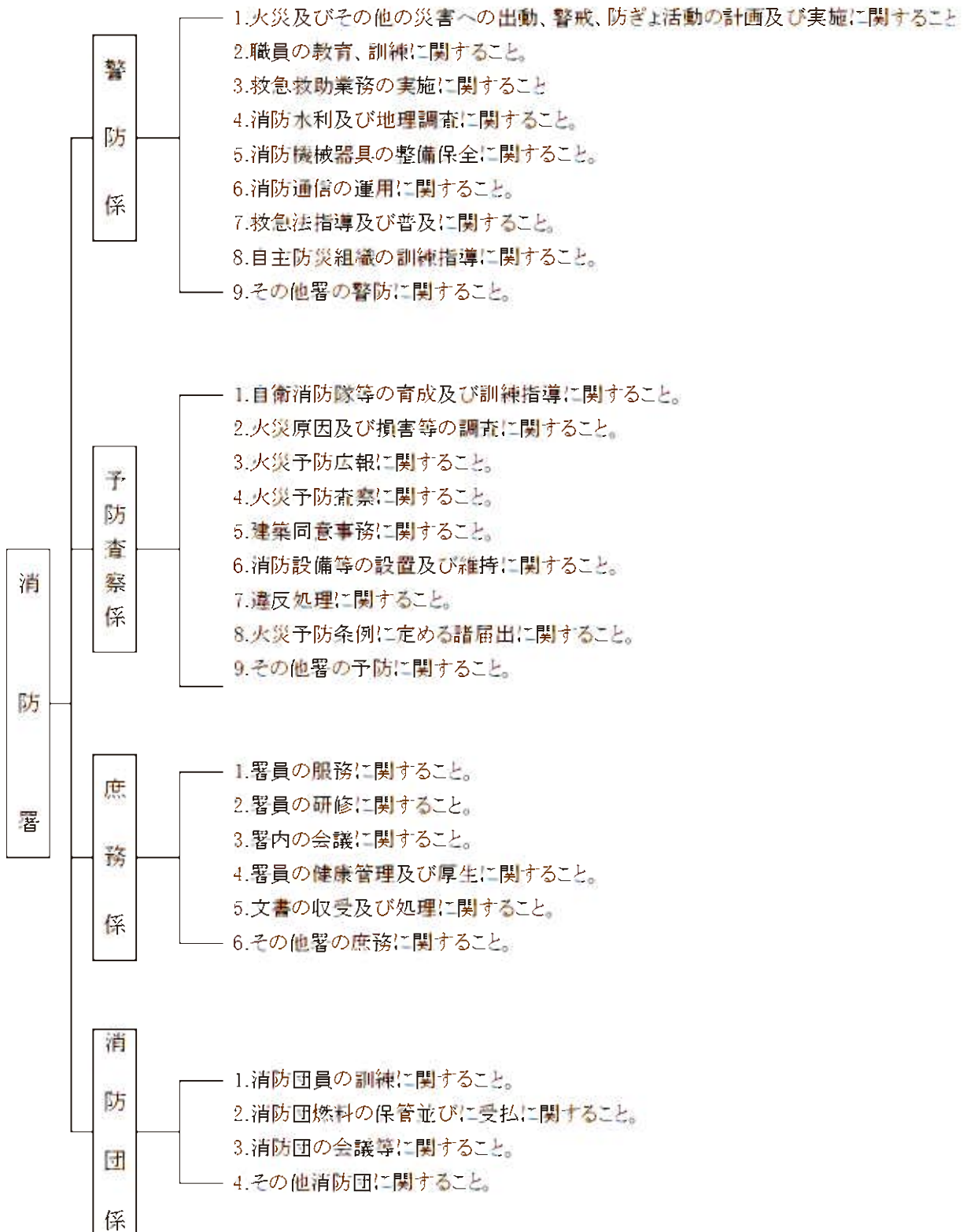


2. 消防本部・署の事務分掌









3. 消防庁舎の概要

平成30年4月1日現在

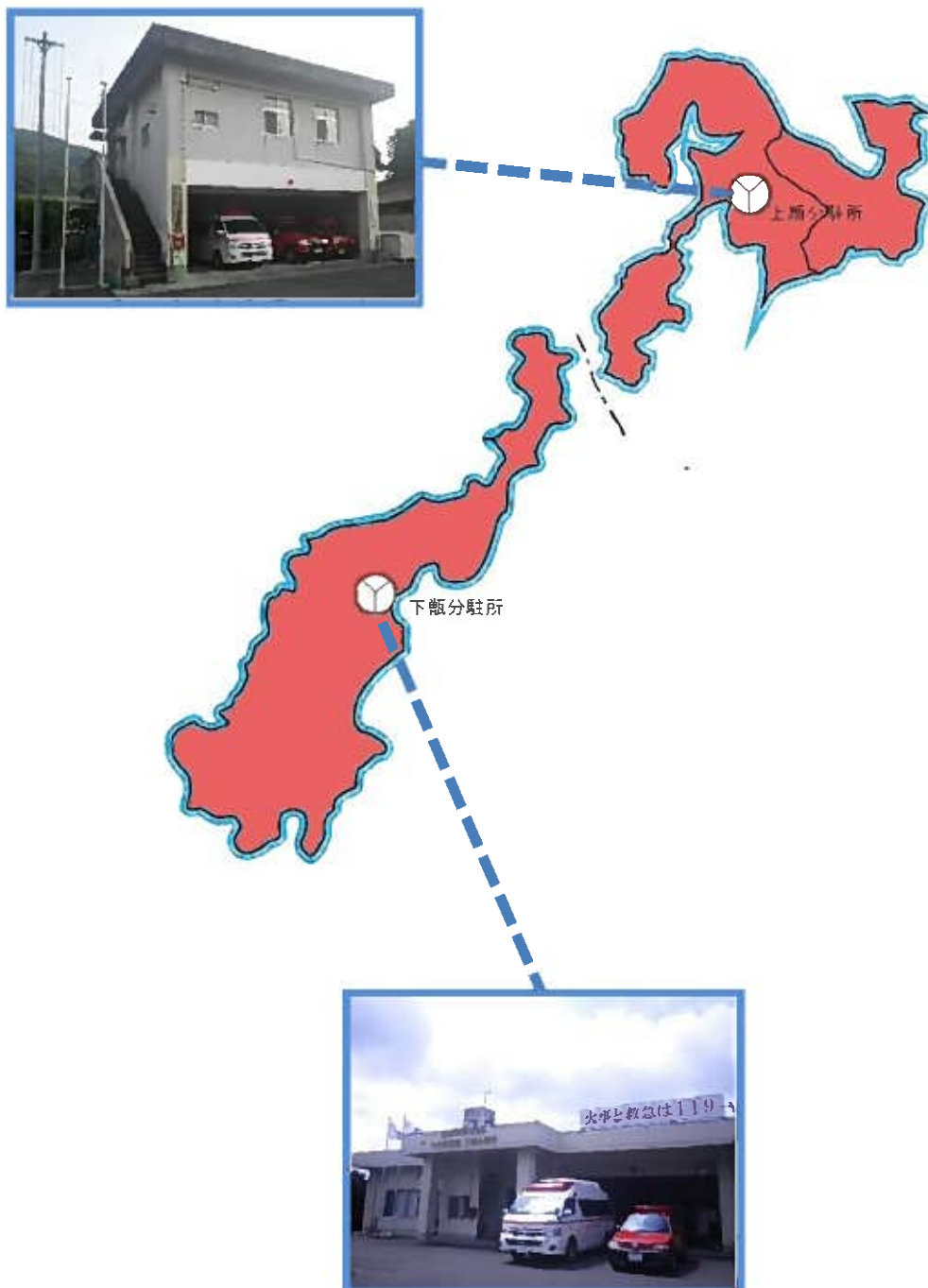
区分 名称	所在地	敷地面積 (m ²)	構造	延面積 (m ²)	完成年月日	電 話
消防本部・ 中央消防署	薩摩川内市中郷町 5031番地1	9,158	鉄筋コンクリート 造 3 階 建	4376.84	H 26. 3. 14	0996- 22-0119 (代表)
訓練主塔			鉄筋コンクリート 造 7 階 建	258.36	H 26. 7. 25	0996- 22-0124 (消防総務課)
訓練副塔			鉄筋コンクリート 造 2 階 建	337.10	H 26. 5. 30	0996- 22-0125 (警防課)
訓練補助塔			鉄筋コンクリート 造 2 階 建	56.00	H 26. 7. 25	0996- 22-0135 (予防課)
附属車庫 ・駐輪場			アルミ製	220.12	H 26. 6. 4	0996- 22-0143 (中央消防署)
南部分署	" 若松町 8番20号	565	鉄骨造 2 階 建	560.00	H 4. 3. 26	0996- 23-1360
上甌分駐所	" 上甌町中甌 481番地1	140	鉄筋コンクリート 造 2 階 建	164.00	S 57. 2. 24	09969- 2-0377
上甌待機宿舎 1号・2号	" " 490番地5	227	"	124.00	S 57. 2. 23	
上甌待機宿舎 3号	" " 728番地	256	木造平屋	70.00	H 12. 3. 10	
下甌分駐所	" 下甌町長浜 913番地3	813	鉄筋コンクリート 造 平 屋 建	199.00	H 22. 2. 15	09969- 5-1057
下甌待機宿舎 3号	" " 187番地2	205	木造平屋	70.00	H 12. 3. 10	
下甌待機宿舎 4号	" " 670番地		コンクリートブロック造 平 屋 建	50.00	S 48. 1. 20	
東部消防署	" 入来町浦之名 727番地2	5,008	鉄筋コンクリート 造 2 階 建 (一部5階)	543.00	S 58. 3. 18	0996- 44-3390
東部消防署 消毒室			木造平屋	19.00	H 19. 12. 7	
東部消防署 補助車庫			鉄骨造1階建	57.00	H 22. 12. 14	
祁答院分署	" 祁答院町下手 43番地1	1,378	鉄骨造2階建	423.00	H 17. 10. 28	0996- 21-8620
西部消防署	" 水引町 3397番地1	3,004	鉄筋コンクリート 造 2 階 建 (一部塔屋)	835.00	S 59. 3. 26	0996- 26-3524
西部消防署 消毒室			木造平屋	17.00	H 22. 3. 9	

【本土区域】

- 中央署管轄区域
- 東部署管轄区域
- 西部署管轄区域



【甌島区域】



4. 消防大学校等入校-各種研修参加状況

平成29年4月1日～平成30年3月31日

機 関 名	研 修 科 目	研 修 期 間	人 員 (人)
消防大学校	消防大学校フォーラム及び特別講習会	平成29年11月30日	1
鹿児島県消防学校	第80期初任科	平成29年4月10日～平成29年9月28日	6
	第23期救急科	平成29年5月10日～平成29年6月29日	2
	換法審査員研修	平成29年7月16日～平成29年7月18日	8
	第3期救命士追加講習	平成29年7月31日～平成29年8月31日	4
	第4期救命士追加講習	平成29年10月2日～平成29年10月6日	3
	第22期救助科	平成29年10月18日～平成29年11月16日	3
	第12期中級幹部科	平成29年11月27日～平成29年12月6日	1
	第12期火災調査科	平成30年1月11日～平成30年1月25日	1
	第24期救急科	平成30年1月30日～平成30年3月23日	3
九州消防長会	九州地区警防実務研修会	平成29年12月11日～平成29年12月22日	1
鹿児島県消防長会	合同消防実務研修	平成29年10月6日	3
救急救命九州研修所	第35期救急救命士研修	平成29年9月4日～平成30年3月12日	1
薩摩川内地区 安全運転管理協議会	安全運転管理者等の法定講習	平成29年8月23日	4
川内市医師会立 市民病院	救急救命士気管挿管実習	平成29年6月20日～平成29年9月14日	1
		平成29年10月16日～平成29年12月22日	1
	ビデオ喉頭鏡による気管挿管実務研修	平成29年9月12日～平成29年10月13日	4
		平成29年10月10日～平成29年10月20日	1
		平成29年12月20日～平成29年12月28日	1
		平成30年2月13日～平成30年2月20日	1
D j i C a m p	無人航空機(ドローン)オペレーター養成講習	平成30年2月14日～平成30年2月15日 平成30年3月15日	3
公益財団法人 日本無線協会	第三級陸上特殊無線技士講習	平成29年6月20日	3
	主任無線従事者講習	平成29年6月23日、10月20日	3

5. 職員の階級別年齢状況

平成30年4月1日現在(単位:人)

階級 年齢	消防監	消防司令長	消防司令	消防司令補	消防士長	消防副士長	消防士	その他	計
18									
19							3		3
20							2		2
21							9		9
22							3		3
23							2		2
24						1	4		5
25						1	1		2
26						4	2		6
27						1	1		2
28						2			2
29					1	1			2
30					2	1			4
31					2	2			5
32					8				8
33					3				3
34					2				2
35					2				2
36					2				2
37				2					2
38					4			1	5
39					6				6
40				4	2				6
41				4	3				7
42				2					2
43				5					5
44				2					2
45				3					3
46				3					3
47				1					1
48				1					1
49				3					3
50			3	1					4
51			2						2
52			1	1					2
53			1	6					7
54			7	1					8
55			1						1
56		1	2	3					6
57		1	4		1				6
58	1	3	2						6
59		4	1						5
合計	1	9	24	42	40	13	27	1	157
平均年齢	58.0	58.1	54.4	46.3	35.6	27.5	22.1	38.0	39.8

6. 職員の勤続年数状況

平成30年4月1日現在(単位:人)

階級 年数	消防監	消防司長	消防司令	消防司令補	消防士長	消防副士長	消防士	その他	計
1年未満									
1～2							6	1	7
2～3							6		6
3～4							4		4
4～5							5		5
5～6							3		3
6～7							3		3
7～8						4			4
8～9						3			3
9～10						1			1
10～11						3			3
11～12					6	1			7
12～13					5	1			6
13～14					1				1
14～15				1	5				6
15～16				2	3				5
16～17					2				2
17～18					2				2
18～19									
19～20					3				3
20～21				3	3				6
21～22				1	4				5
22～23					4				4
23～24				2	1				3
24～25				7					7
25～26									
26～27				7					7
27～28				3					3
28～29									
29～30				2					2
30～31									
31～32									
32～33			1	4					5
33～34			3	2					5
34～35			2	3					5
35年以上	1	9	18	5	1				34
合計	1	9	24	42	40	13	27	1	157
平均年数	35.0	35.0	34.5	26.9	16.7	8.8	3.1	1.0	

7. 職員の配置状況

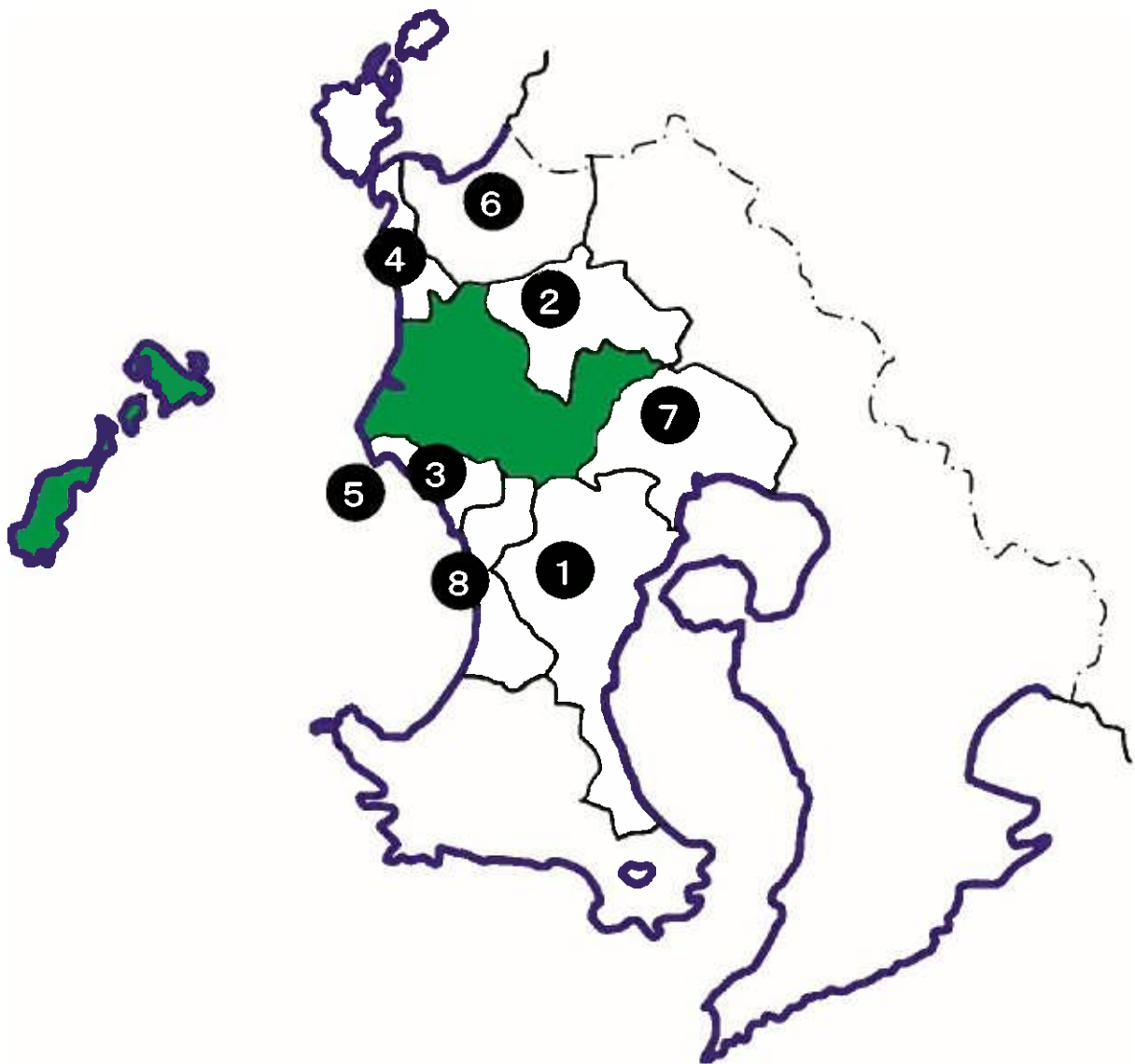
平成30年4月1日現在(単位:人)

所 属	区 分	計	消 防 職 員							
			消防監	消防司令長	消防司令	消防司令補	消防士長	消防副士長	消防士	その他
局	長	1	1							
次	長	1		1						
消	消防総務課	課 長	1	1						
		課 長 代 理	2		2					
		企 画 総 務 係	9				2		6	1
		施 設 装 備 係	2			1	1			
		小 計	14		1	2	1	3	6	1
防	警防課	課 長 代 理	1		1					
		警 防 救 急 係	1			1				
		消 防 団 係	2			2				
小 計	4			1	3					
本	予防課	課 長	1	1						
		課 長 代 理	1		1					
		予 防 調 査 係	2			2				
		危 険 物 係	1			1				
		小 計	5		1	1	3			
部	通信指令課	課 長	1	1						
		課 長 代 理	2		2					
		情 報 通 信 係	1			1				
		指 令 係	4			4				
小 計	8		1	2	5					
計	31		3	6	12	3		6	1	
消 防 署	中 央 消 防 署	42		1	6	10	10	5	10	
	南 部 分 署	19		1	2	6	4	4	2	
	上 郷 分 駐 所	6				1	5			
	下 郷 分 駐 所	6			1	1	4			
	東 部 消 防 署	20		1	4	5	4	2	4	
	祁 答 院 分 署	11		1	1	3	4	1	1	
	西 部 消 防 署	20		1	4	4	6	1	4	
	計	124		5	18	30	37	13	21	
合 計	157	1	9	24	42	40	13	27	1	

8. 薩摩川内市消防局相互応援協定

平成30年 4月 1日現在

番号	協 定 先 名	協 定 の 種 類	締 結 年 月 日
①	鹿 児 島 市 消 防 局	消 防 ・ 救 急	H16. 11. 1
②	さ つ ま 町 消 防 本 部	消 防 ・ 救 急	H17. 4. 1
③	い ち き 串 本 野 市 消 防 本 部	消 防 ・ 救 急	H17. 11. 18
④	阿 久 根 地 区 消 防 組 合	消 防 ・ 救 急	H18. 9. 1
⑤	串 本 野 海 上 保 安 部	船 舶 火 災	H16. 10. 12
⑥	出 水 市 消 防 本 部	消 防 ・ 救 急	H18. 10. 1
⑦	始 良 市 消 防 本 部	消 防 ・ 救 急	H22. 3. 23
⑧	日 置 市 消 防 本 部	消 防 ・ 救 急	H17. 11. 18
※	県 下 市 町 村 及 び 消 防 本 部	大 規 模 災 害 等	H18. 10. 25



9. 予算の比較

(単位：千円、%)

年次	一般会計予算	消防費	一般会計予算に対する割合
平成28年度	51,840,000	2,026,964 〔 1,620,256 〕	3.9% 〔 3.1% 〕
平成29年度	53,840,000	2,234,378 〔 1,639,026 〕	4.2% 〔 3.0% 〕
平成30年度	52,970,000	1,990,465 〔 1,699,840 〕	3.8% 〔 3.2% 〕

※〔 〕は、消防局所管予算

10. 消防費と人口の比較

区分	1世帯あたりの予算	1人あたりの予算
平成30年度一般会計予算額	1,155,062 円	554,184 円
うち消防費	43,404 円	20,825 円
うち消防局所管分	37,067 円	17,784 円

※平成29年4月1日現在の人口及び世帯数で算出

11. 消防費の内訳

(単位：千円)

区分		平成29年度予算額
消防局所管分	常備消防費	1,390,226
	人件費	1,196,886
	臨時職員経費	3,161
	報償費	318
	旅費	7,725
	需用費	83,208
	役務費	8,710
	委託料	68,750
	使用料及び賃借料	3,680
	備品購入費	10,615
	負担金補助及び交付金	5,478
	公課費	1,695
	常備消防施設費	19,970
	旅費・役務費	862
備品購入費・公課費	19,108	
非常備消防費	201,062	
非常備消防施設費	88,582	
計	1,699,840	
水防費	661	
災害対策費	289,964	
合計	1,990,465	

12. 消防職員特殊技能その他資格取得状況

平成30年4月1日現在(単位:人)

種別	区分	消防							事務吏員	計
		消防監	消防司令長	消防司令	消防司令補	消防士長	消防副士長	消防士		
自動車運転免許	一 種	大型	1	9	24	42	39	12	4	131
		中型					2			2
		普通	1	9	24	42	40	13	27	157
		大型特殊			3	2	2			7
	二 種	けん引			1	1	1			3
		大型			4	8	5	2		19
自 動 二 輪	普通			1	7	4	1		13	
	普通		2	14	24	25	5	2	72	
救急救命士			1	7	11	12	5	3	39	
応急手当指導員			2	9	9	2			22	
薬剤投与認定			1	6	9	4	4		24	
気管挿管認定			1	7	10	5	1		24	
自動車整備士3級						1			1	
移動式クレーン運転士						1			1	
小型移動式クレーン技能講習			4	14	16	4			38	
玉座技能講習			3	6	11	3			23	
消防設備士	甲種第4類			2		1	1		4	
	乙種第1類				1	3			4	
	乙種第2類				1	1			2	
	乙種第3類				1				1	
	乙種第4類	1		1	3	6	1		12	
	乙種第5類					2			2	
	乙種第6類					6	1		7	
	乙種第7類			1		1			2	
消防設備点検資格者	第1種			1					1	
	第2種			1					1	
危険物取扱者	甲種				1				1	
	乙種	第1類		4	1	1	12	3		21
		第2類		4	1	1	7	3		16
		第3類		4	3	1	7	3		18
		第4類	1	7	12	32	36	12	3	103
		第5類		4	2	1	7	2		16
		第6類		3	1	1	9	4	1	19
丙種			2	3				5		
陸上特殊無線技師	2級	1	3	4	1		1		10	
	3級		1	3	20	21	2		47	
第4級アマチュア無線技士		2	9	2					13	
電気工事士			3	3	5	1			12	
認定電気工事従事者					1				1	
毒・劇物取扱者		1			1				2	
ガス溶接技能講習			3	1	1				5	
アーク溶接特別教育			1	1					2	
ボイラー技師2級			1		1				2	
小型船舶操縦士	1級		2	4	1	1			8	
	2級		5	8	5	2			20	
潜水士			1	4	8	13	3		29	
車両系建設機械技能講習				2	6	6			14	
車両系建設機械技能講習(解体用)				2	3	3			8	
小型車両系建設機械技能講習		1		4	8	1			14	
測量士補					1				1	
石油機器技能管理士				2					2	
視覚教育指導者				2	1				3	
16mm映写技師		1		1	1				3	
宅地建物取引主任者			1						1	
特定化学物質作業主任者				3					3	
防火対象物点検資格者				1					1	
防災管理点検資格者				1					1	
予防技術資格者	防火巡察		1	3	6	12	3		25	
	消防用設備等		1	4	2	5			12	
	危険物	1	4	2		6			13	
防災士			3	2	1				6	