

# V. 救急 及び救助

## 1. 地域別救急出場状況

平成29年1月1日～平成29年12月31日

地域別 種別	川内地区	樋脇地区	入来地区	東郷地区	祁答院地区	黒地区	上甑地区	下甑地区	豊島地区	串木野	その他	合計
火災	8	6	1	1	3							19
自然災害	1											1
水難												
交通事故	213	29	23	11	9	1	1	2			1	290
労働災害	27	2	5	1	5	1		2				43
運動競技	35	13	2	1	2		1					54
一般負傷	387	38	46	32	35	5	7	8	2	3		563
加害	6	2		2								10
自損行為	31	1		2	3			1				38
急病	1,720	213	177	126	131	17	23	50	19	9		2,485
転院搬送	682	40	13	1	9	7	19	27	3	19		820
その他	52	3	5	3			1	1				65
計	3,162	347	272	180	197	31	52	91	24	31	1	4,388
前年	3,039	395	220	177	194	33	63	155	30	37	8	4,351

(種別のその他には転院搬送を含む)

## 2. 月別救急出場状況

平成29年1月1日～平成29年12月31日

月別 種別	1	2	3	4	5	6	7	8	9	10	11	12	合計
火災	3	2		2	4	1	1	2		1	1	2	19
自然災害								1					1
水難													
交通事故	20	17	14	23	32	23	21	36	23	25	30	26	290
労働災害	2	3	2	2	2	5	4	5	6	3	2	7	43
運動競技	2	2	4	2	5	4	11	9	9	2	3	1	54
一般負傷	46	39	38	40	51	48	54	43	58	43	47	56	563
加害	1		1				1		1	1	3	2	10
自損行為	5	6	4	1	3	1	3	3	7	3	1	1	38
急病	240	231	212	207	197	166	247	230	157	173	196	229	2,485
その他	66	73	70	70	65	69	74	67	58	89	83	101	885
計	385	373	345	347	359	317	416	396	319	340	366	425	4,388

(種別のその他には転院搬送を含む)

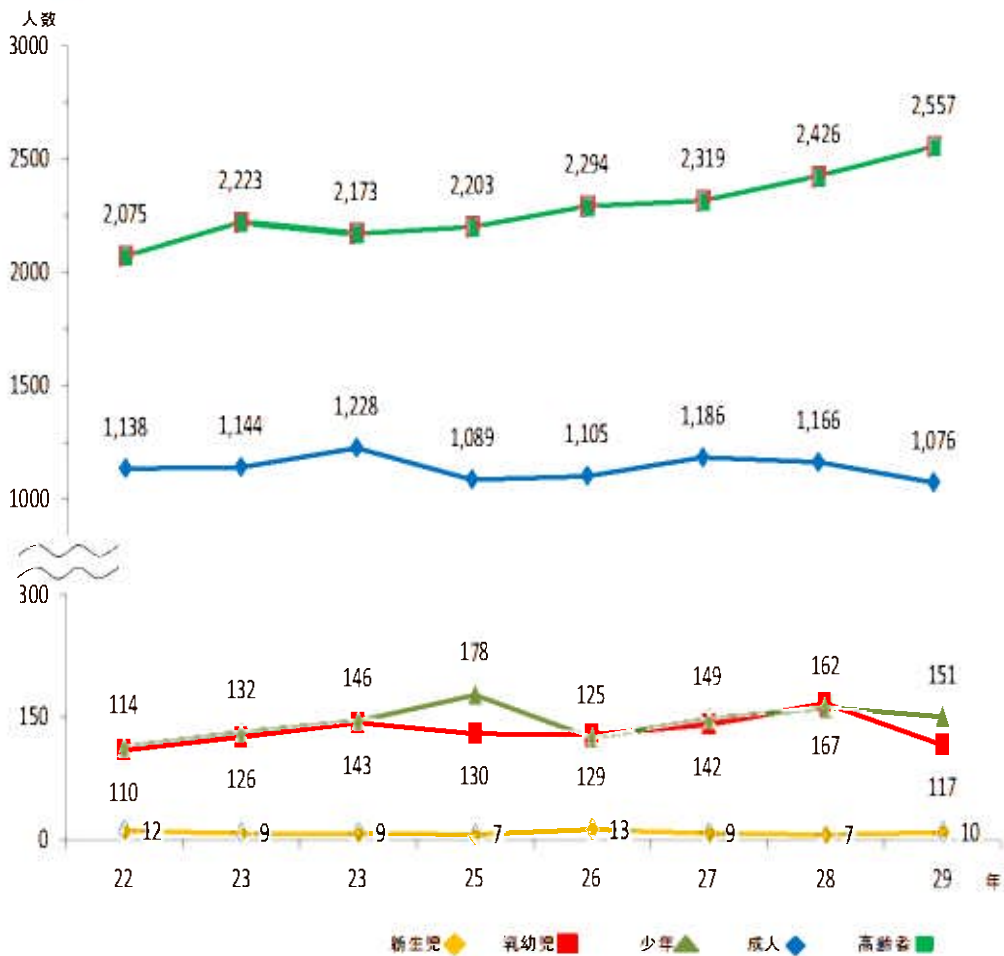
3. 年齢区分別搬送人員

平成29年1月1日～平成29年12月31日

種別	年齢区分	新生児	乳幼児	少年	成人	高齢者	合計
火災					1	2	3
自然災害						1	1
水難							
交通事故			8	42	149	69	268
労働災害					35	7	42
運動競技				31	20	2	53
一般負傷			18	16	77	398	509
加害				1	6	3	10
自損行傷					18	3	21
急病		1	79	57	606	1,466	2,209
その他		9	12	4	164	606	795
合計		10	117	151	1,076	2,557	3,911
構成比(%)		0	3	4	28	65	100
前年		7	167	162	1,166	2,426	3,928
前年比		3	△50	△11	△90	131	△17

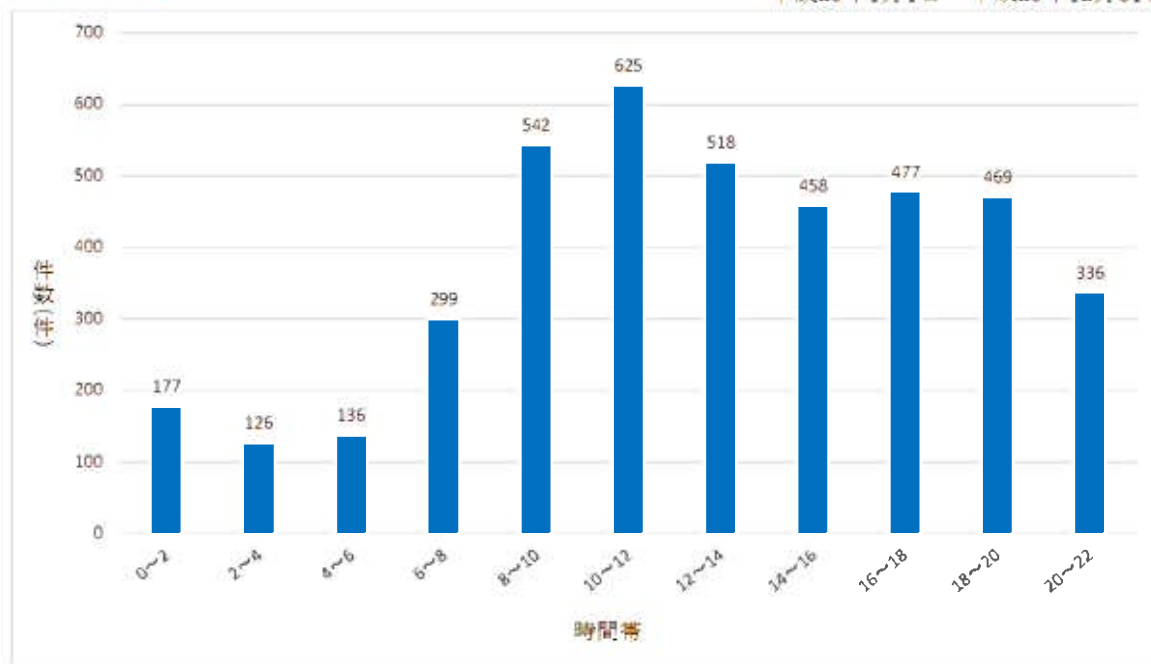
新生児 生後28日未満  
 乳幼児 生後28日以上～満7歳未満  
 少年 満7歳以上～満18歳未満  
 成人 満18歳以上～満65歳未満  
 高齢者 満65歳以上

【年齢区分別推移】



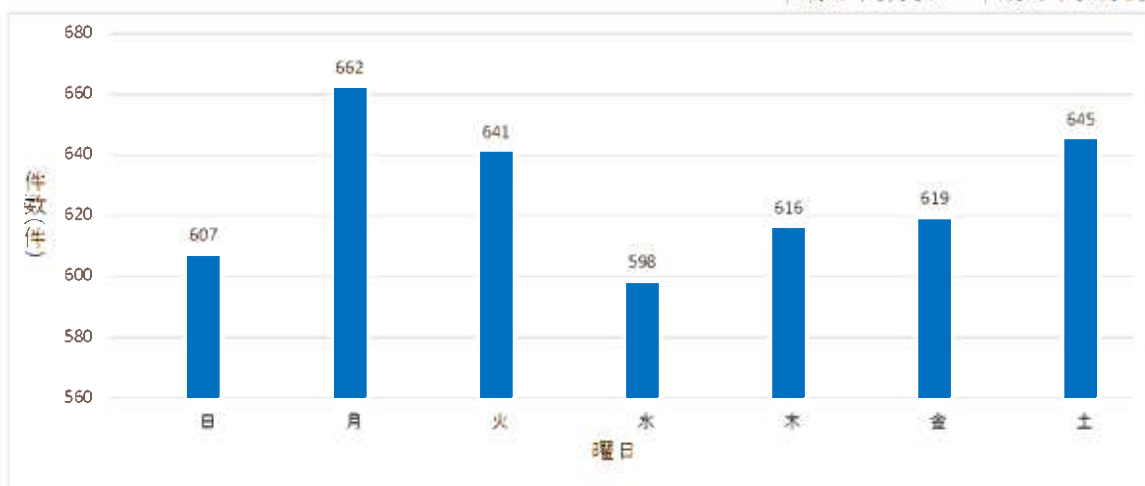
#### 4. 時間別出場状況

平成29年1月1日～平成29年12月31日



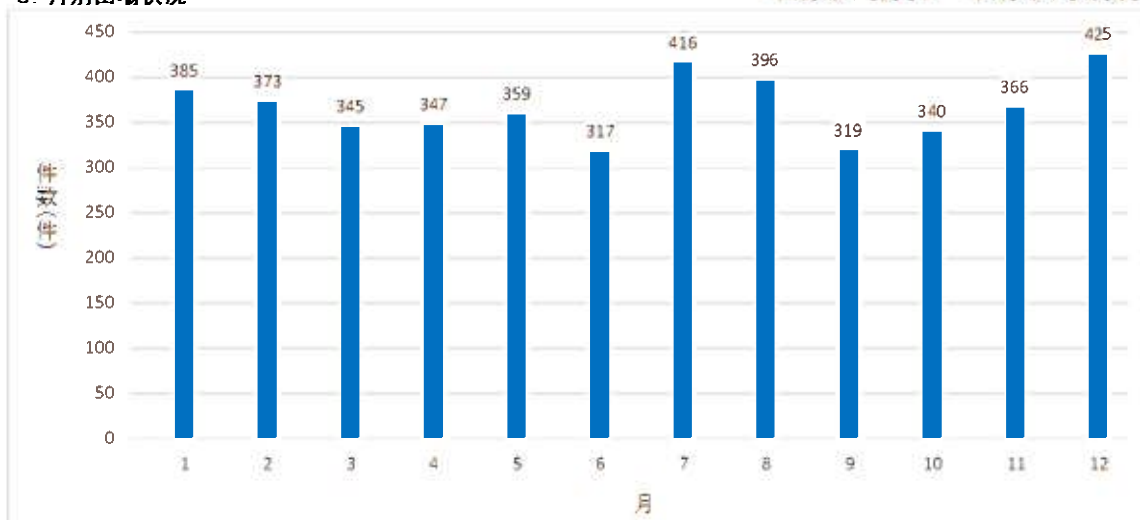
#### 5. 曜日別出場状況

平成29年1月1日～平成29年12月31日



#### 6. 月別出場状況

平成29年1月1日～平成29年12月31日



7. 救急隊員の行った応急処置状況（搬送者のうち）

平成29年1月1日～平成29年12月31日

(単位:件)

事故種別		急病	交通事故	一般負傷	その他	合計	前年	前年比	
応急処置	止血	12	13	38	6	69	78	▲ 9	
	固定	1	71	30	27	129	134	▲ 5	
	心肺蘇生	76	5	7	4	92	73	19	
	酸素吸入	452	452	29	254	1,187	637	550	
	気道確保 ただし、※1,2,3を除く	66	6	5	9	86	79	7	
	保温	131	11	27	46	215	82	133	
	被覆	13	61	109	20	203	199	4	
	除細動	9	1	1	2	13	13	0	
拡大 応急 処置	在宅療法継続	13			1	14	6	8	
	※1 経鼻エアウェイ	6				6	5	1	
	咽頭鏡・鉗子					0	2	▲ 2	
	ショックパンツ					0	0	0	
	血圧測定	2,059	244	473	836	3,612	3,538	74	
	聴診器による心音・呼吸音等聴取	607	83	73	119	882	829	53	
	血中酸素飽和度測定	2,110	251	492	896	3,749	3,761	▲ 12	
	心電図	1,267	61	148	326	1,802	1,622	180	
	特定 行為	静脈路確保	CPA前	4		1	5	1	4
			CPA後	33	3	4	1	41	39
※2 ラリゲアルマスク等		2		1		3	1	2	
※3 気管挿管		26		4	1	31	24	7	
薬剤投与		アドレナリン	18		4	2	24	10	14
		ブドウ糖	3				3	1	2
	血糖値測定	29	1	2	2	34	4	30	
その他の応急処置		1,823	110	328	515	2,776	2,499	277	
処置人員		2,202	260	506	905	3,873	3,885	▲ 12	
構成比		56.9	6.7	13.1	23.4	100.0	100.0		

8. 不搬送原因別出場件数

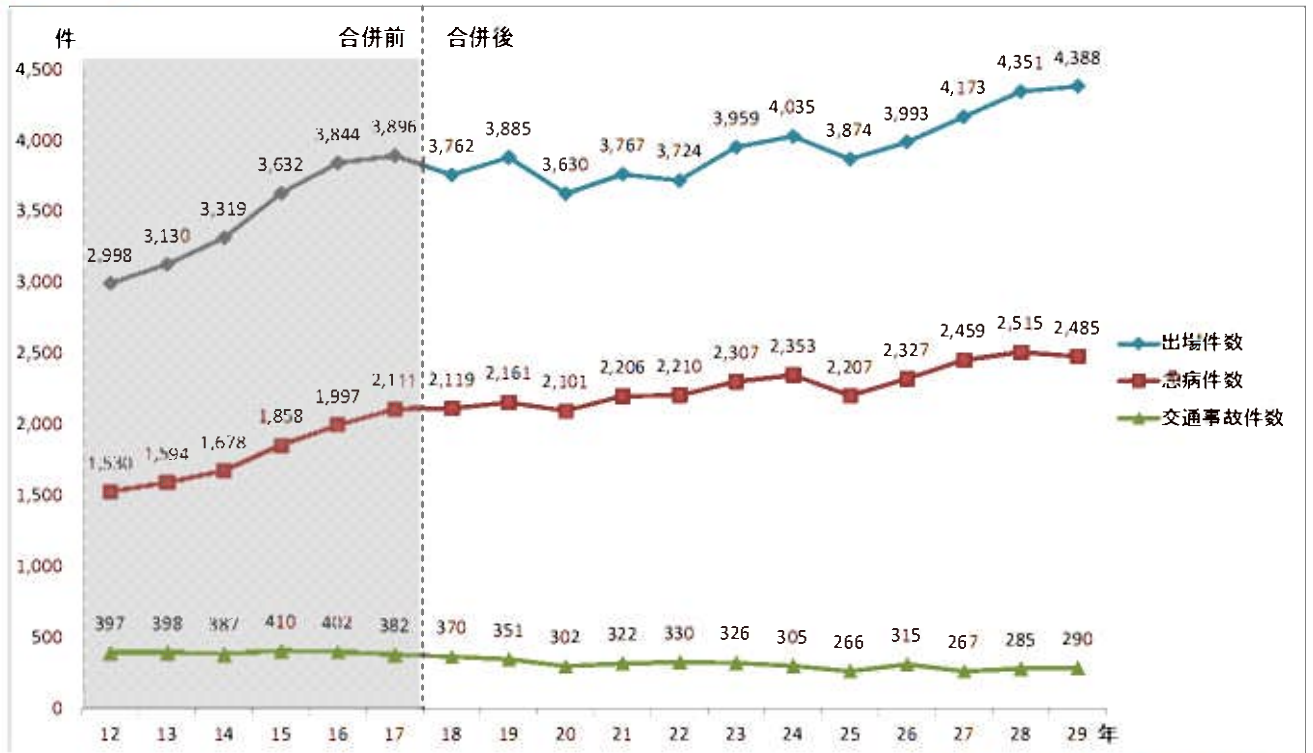
平成29年1月1日～平成29年12月31日

(単位:件)

不搬送理由	緊急性なし	傷病者なし	拒否	酩酊	死亡	現場処置	その他	計
出場件数	42	31	83	10	84	198	63	511

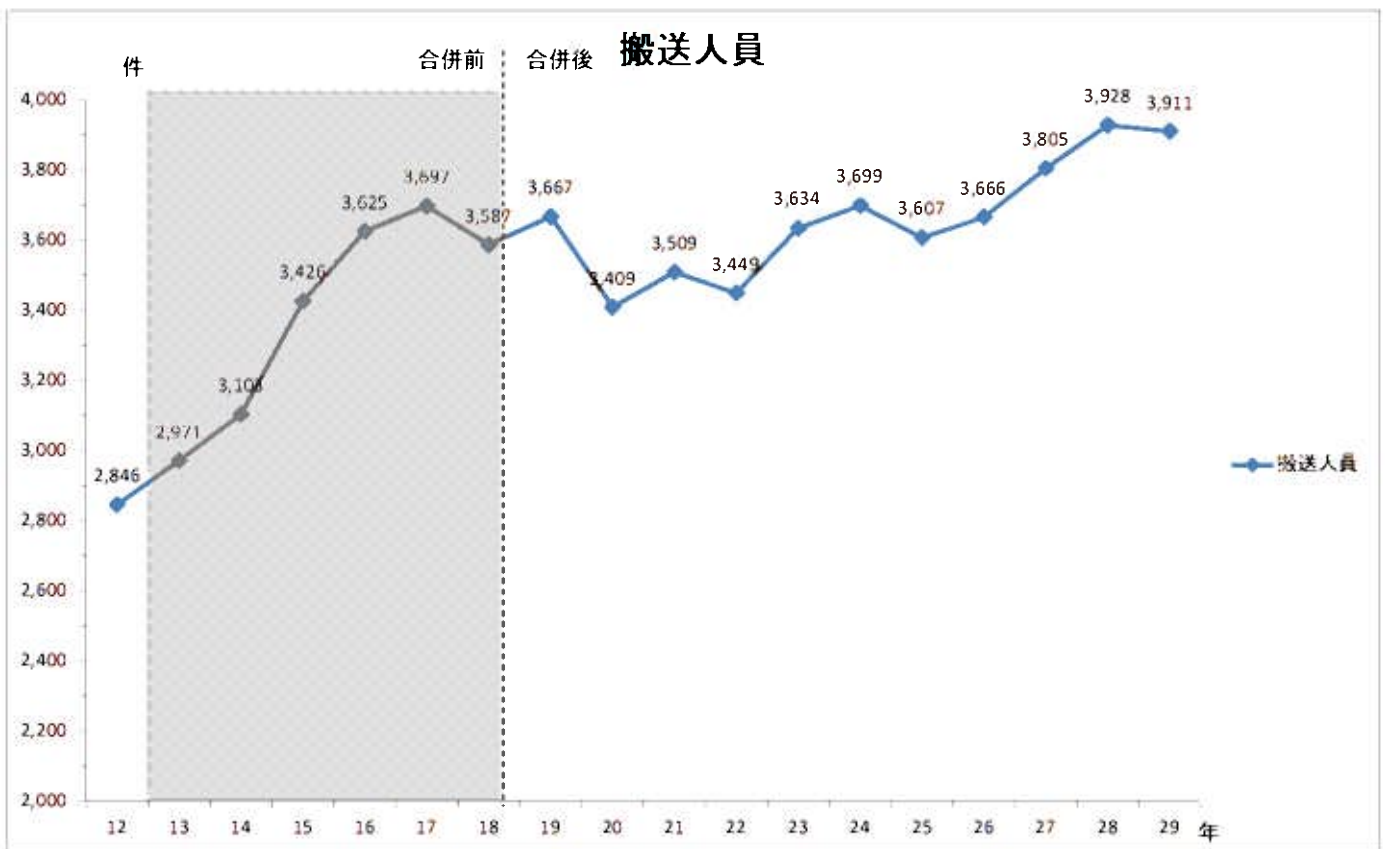
(その他には誤報、いたずらを含む)

### 9. 地域別救急出場状況



合併前の数値は、祁答院地区を除いたもの

### 10. 搬送人員の推移



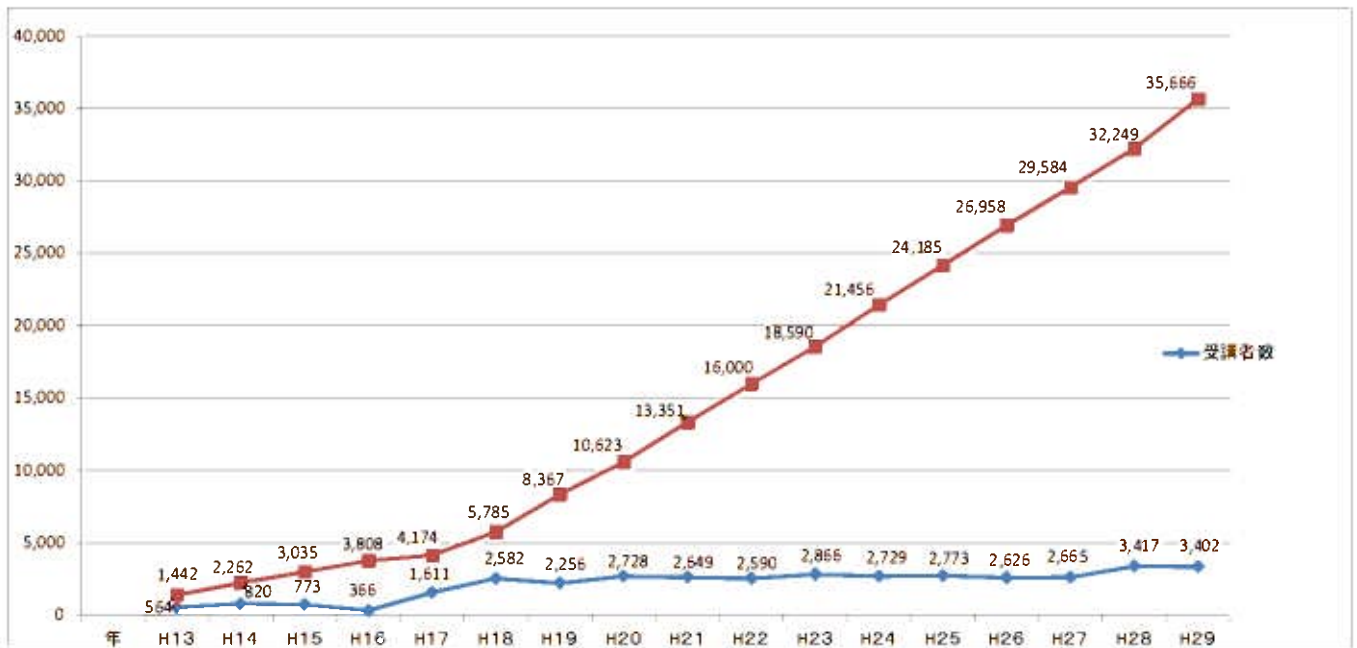
合併前の数値は、祁答院地区を除いたもの



### 11. 住民に対する応急手当普及啓発活動状況

区分	年	H13	H14	H15	H16	H17	H18	H19	H20	H21	H22	H23	H24	H25	H26	H27	H28	H29
実施回数		25	37	38	25	82	145	116	142	134	133	140	142	146	125	103	133	152
受講者数		564	820	773	366	1,611	2,582	2,256	2,728	2,649	2,590	2,866	2,729	2,773	2,626	2,665	3,417	3,402
受講者数累計		1,442	2,262	3,035	3,808	4,174	5,785	8,367	10,623	13,351	16,000	18,590	21,456	24,185	26,958	29,584	32,249	35,666
市民に占める受講割合		1.5%	2.4%	3.2%	4.0%	4.3%	6.0%	8.7%	11.1%	13.9%	16.7%	19.4%	22.4%	25.2%	28.1%	30.8%	33.6%	37.2%

※ H17からAED(自動体外式除動器)の取り扱いを含む講習を実施。



### 12. CPA患者社会復帰状況

区分	年	H18	H19	H20	H21	H22	H23	H24	H25	H26	H27	H28	H29
CPA患者数(搬送者)		66人	98人	77人	78人	86人	110人	105人	71人	88人	88人	77人	83人
CPR口頭指導		16.7%	24.5%	41.6%	52.6%	37.2%	43.6%	66.7%	67.6%	65.9%	66.7%	90.4%	96.60%
バイスタンダーCPR		36.4%	42.9%	40.3%	46.2%	33.7%	38.2%	41.9%	36.6%	43.2%	51.1%	53.4%	66.10%
蘇生率		9.1%	17.3%	14.3%	12.8%	20.9%	19.1%	19.0%	19.7%	15.9%	23.9%	2.6%	12.50%
社会復帰者		2人	6人	6人	4人	2人	4人	3人	3人	0人	4人	1人	6人
社会復帰率		3.0%	6.1%	7.8%	5.1%	2.3%	3.6%	2.9%	4.2%	0.0%	4.5%	1.3%	7.20%

※CPA----- Cardio Pulmonary Arrest の略で、心肺停止のこと。  
 ※CPR----- Cardio Pulmonary Resuscitation の略で、心肺蘇生法のこと。  
 ※バイスタンダー----- 救急現場に居合わせた人(発見者、同伴者等)のこと。  
 ※社会復帰----- 心肺停止により救急搬送された人が、回復して歩いて退院したこと。

### 13. 事故種別救助活動状況

平成29年1月1日～平成29年12月31日

区分	火災	交通事故	水難事故	風水害等 自然災害	機械による 事故	墮落等による 事故	ガス及び 酸欠事故	破裂事故	その他の 事故	合計
出場件数	3	37	1		2	1			9	53
活動件数	3	29	1		2				7	42
救助人員	2	35	1		2				8	48

※消防機関が救助活動を行なう目的で出場した件数  
 なお、火災の場合は消防機関が何らかの救助活動を行なった件数

### 14. 事故種別出場及び活動車両状況

平成29年1月1日～平成29年12月31日

車両区分	火災	交通事故	水難事故	風水害等 自然災害	機械による 事故	墮落等による 事故	ガス及び 酸欠事故	破裂事故	その他の 事故	合計
救助工作車	3	34	1		2	1			9	50
	2	14	1						5	22
消防ポンプ自動車	10	36	1		2				7	56
	7	27	1		2				6	43
はしご車及び 梯子はしご車										
指揮車及び 指令車	4	20							1	25
	2	13								15
救急自動車	3	32	1		2	1			8	67
		28	1		2				5	36
船舶										
その他	1									1
	1									1
消防団車両										
計	21	144	3		6	2			25	201
	12	62	3		4				16	117

→救助活動のために出場した車両等の台数

※上段 出勤車両台数  
 下段 活動車両台数