

# III. 予防

# 1. 地域別火災発生状況

平成30年1月1日～平成30年12月31日

区分		地域別									
		川内	樋脇	入来	東郷	祁答院	里	上甌	下甌	鹿島	計
火災件数 (件)		12	7	3	5	4	1	1	2		35
火災種別	建物火災 (件)	3	2		1	3			1		10
	林野火災 (件)	2	1						1		4
	車両火災 (件)	3				1					4
	船舶火災 (件)										
	その他 (件)	4	4	3	4		1	1			17
り災棟数	住家 (件)	3	1		2	3			1		10
	非住家 (件)		1		1	2					4
り災世帯数 (世帯)		2	1		1	3			1		8
り災人員数 (人)		5	1		2	4			1		13
焼失面積	建物	床面積 (㎡)	3	87		316	209				615
		表面積 (㎡)	8								8
	林野等 (a)		26			1			21		48
死傷者	死者 (人)	1	1								2
	傷者 (人)	1									1
損害額	建物火災 (千円)	71	1,126		9,035	6,706			5		16,943
	林野火災 (千円)								7		7
	車両火災 (千円)	450				150					600
	船舶火災 (千円)										
	その他 (千円)	5	9		161	8			3		186
	計 (千円)	526	1,135		9,196	6,864			15		17,736

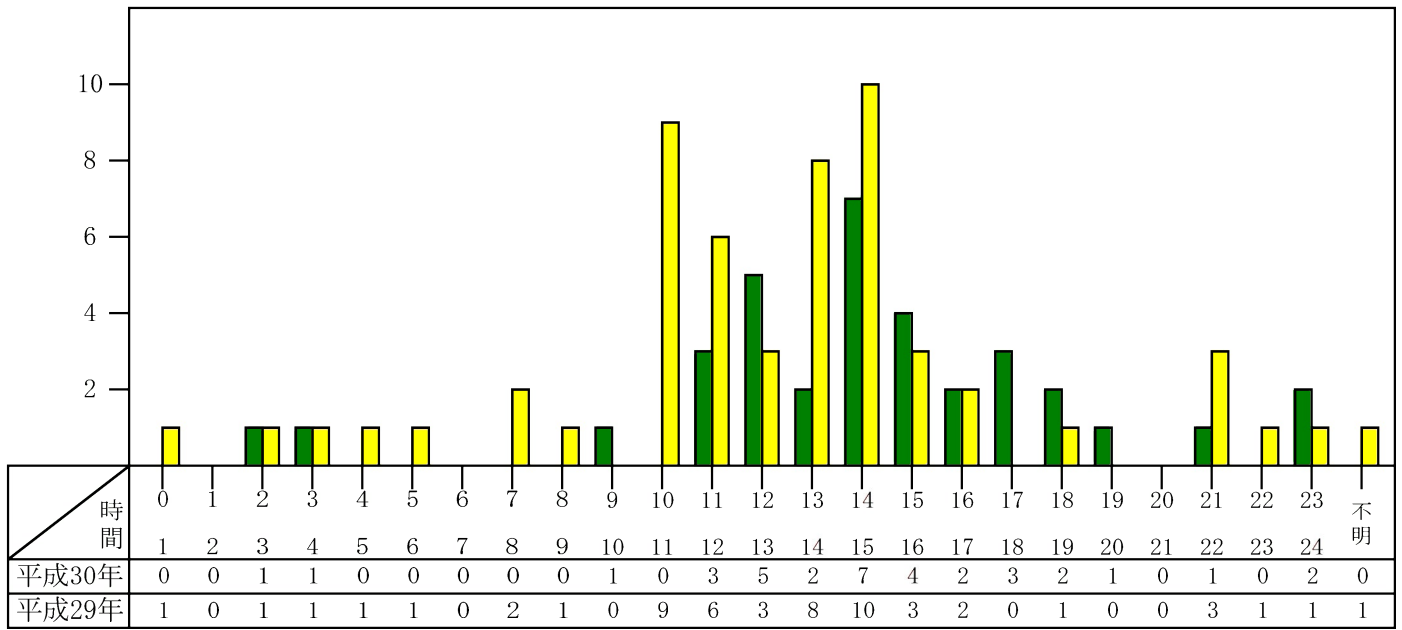
## 2. 月別火災発生状況

平成30年1月1日～平成30年12月31日

区分		月別												計
		1月	2月	3月	4月	5月	6月	7月	8月	9月	10月	11月	12月	
火災種別	建物火災 (件)	1	1		1	1			1		4	1		10
	林野火災 (件)			2	1	1								4
	車両火災 (件)	1				1		1	1					4
	船舶火災 (件)													
	その他 (件)	3	1	5	2	2					1	1	2	17
	計 (件)	5	2	7	4	5		1	2		5	2	2	35
損害額	建物火災 (千円)	1,112	35		6,655	1			1		9,121	5		16,930
	林野火災 (千円)				7				13					20
	車両火災 (千円)	20				370		150	60					600
	船舶火災 (千円)													
	その他 (千円)		2		11	1			5		160		7	186
	計 (千円)	1,132	37		6,673	372		150	79		9,281	5	7	17,736
焼損棟数	住家	全焼 (件)			1						2			3
		半焼 (件)												
		部分焼 (件)									2			2
		ぼや (件)		1		1	1			1		1		5
	非住家	全焼 (件)	1								1			2
		半焼 (件)												
		部分焼 (件)									1			1
		ぼや (件)				1								1
り災世帯数 (件)			2		2	1			1		3	1		10
り災人員数 (人)			4		3	1			1		7	1		17
死傷者	死者 (人)	1		1										2
	傷者 (人)										1			1
焼失面積	建物	床面積 (㎡)	87			209						319		615
		表面積 (㎡)										8		8
	林野等 (a)			26	21	1								48

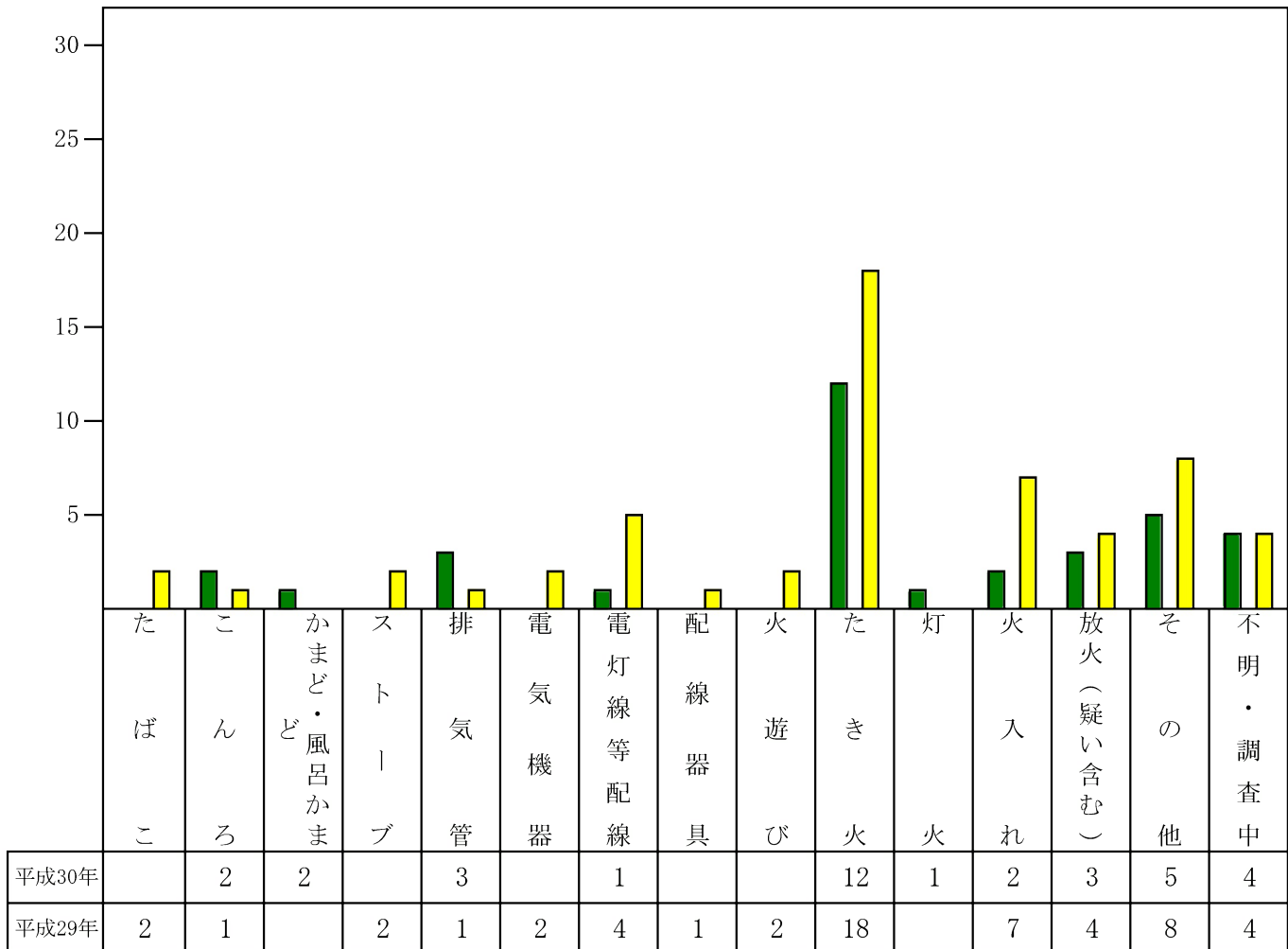
### 3. 時間別火災発生状況

平成30年 ■ 平成29年 ■

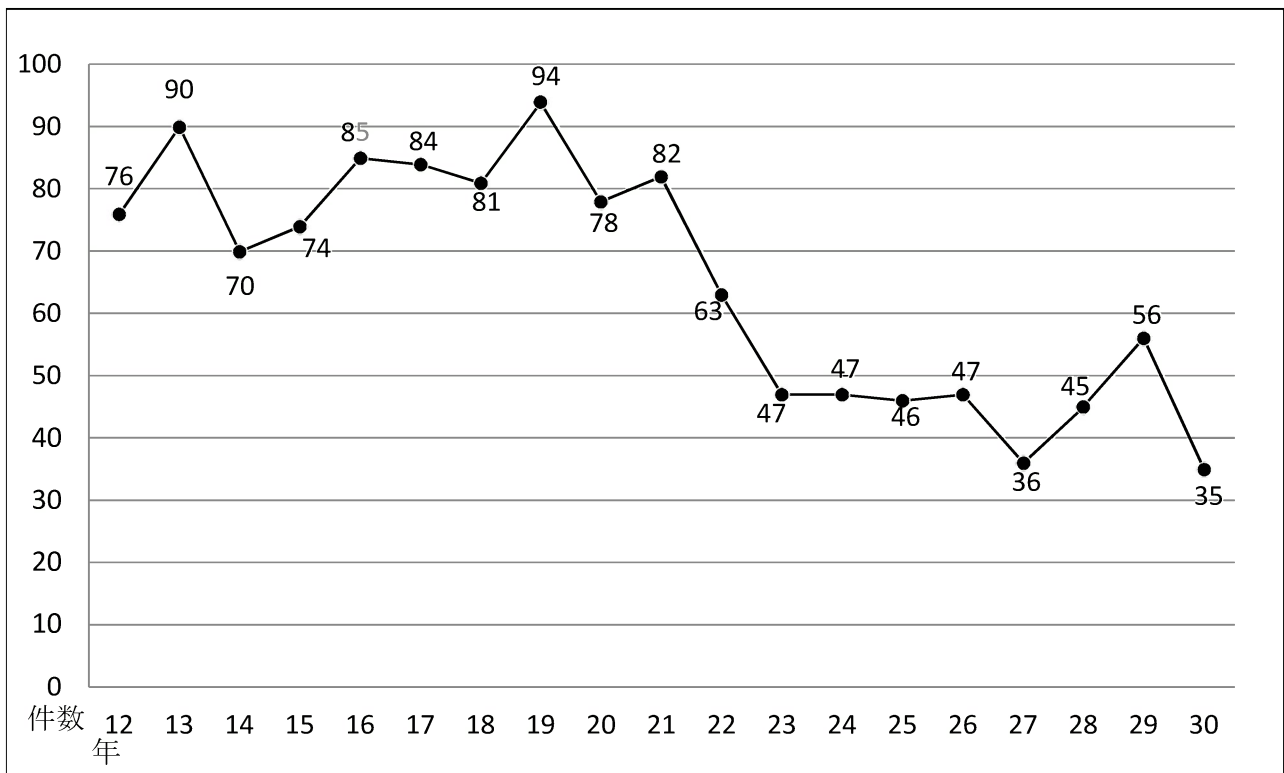


### 4. 原因別火災発生状況

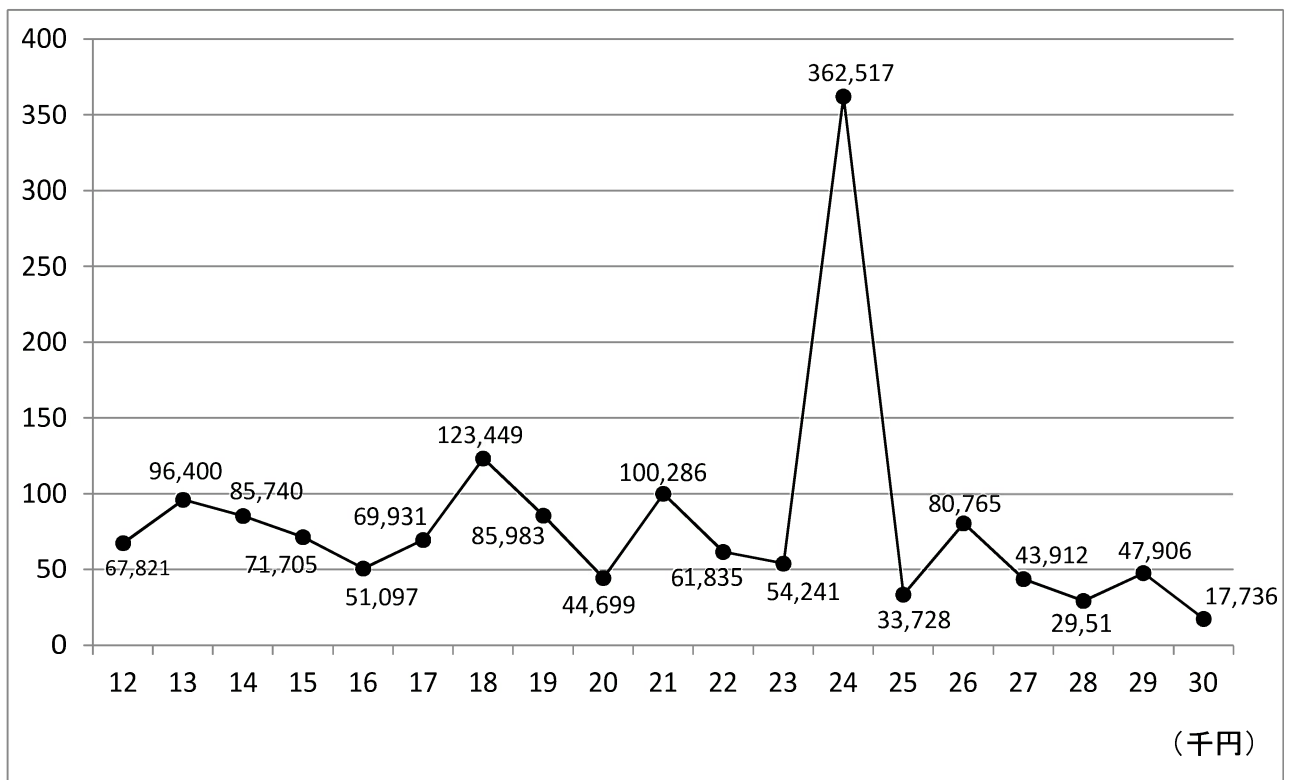
平成30年 ■ 平成29年 ■



## 5. 火災発生件数の推移



## 6. 火災損害見積額の推移



7. 防火対象物現況

平成31年4月1日現在

区分		署所		西部消防署	上甌分駐所	下甌分駐所	計	
		中央消防署 (含南部分署)	東部消防署 (含祁答院分署)					
1	イ	劇場・観覧場類	6			1	7	
	ロ	公会堂・集会場類	17	5		1	24	
2	イ	キャバレー・ナイトクラブ類						
	ロ	遊技場・ダンスホール	17			1	18	
	ハ	性風俗関連特殊営業を営む店舗						
	ニ	カラオケボックス等	1				1	
3	イ	待合・料理店類						
	ロ	飲食店	61	6	3	1	72	
4		百貨店・物品販売店舗	135	17	5	1	162	
5	イ	旅館・ホテル類	40	14	10	7	89	
	ロ	寄宿舍・共同住宅類	862	46	6	23	966	
6	イ	病院・診療所又は助産所	76	14	3	2	99	
	ロ	老人短期入所施設等	43	17	5	4	73	
	ハ	老人デイサービスセンター等	80	26	14	1	123	
	ニ	幼稚園又は特別支援学校	8	3	1	2	15	
7		学校	146	37	8	10	216	
8		図書館・博物館類	4	4	2		11	
9	イ	蒸気浴場・熱気浴場類						
	ロ	イに掲げるもの以外の公衆浴場	1	5	3		9	
10		車両の停車場			1	1	2	
11		神社・寺院・教会類	26	10	8	4	7	
12	イ	工場・作業場	315	130	74	12	9	
	ロ	映画スタジオ・テレビスタジオ						
13	イ	自動車車庫・駐車場	44	15	11		1	
	ロ	飛行機の格納庫						
14		倉庫	175	52	62	10	6	
15		前各号に該当しない事業場	359	284	86	36	30	
16	イ	前1～4・5イ・6・9イの存する 複合用途防火対象物	243	24	6	11	5	
	ロ	イに掲げるもの以外の複合用 途防火対象物	148	11	10	6	3	
18		アーケード	5					
計			2,812	720	318	134	143	4,127

## 8. 建築同意事務処理状況

平成30年4月1日～平成31年3月31日  
(単位：件)

区分 \ 署別	中央消防署 (含南部分署、 上甌・下甌分駐所)	東部消防署 (含祁答院分署)	西部消防署	計
新 築	86	7	3	96
増 築	8	2	2	12
改 築	1			1
移 転				
修 繕				
模 様 替				
用 途 変 更	4			4
そ の 他				
合 計	99	9	5	113

区分 \ 署別	中央消防署 (含南部分署、 上甌・下甌分駐所)	東部消防署 (含祁答院分署)	西部消防署	計
建築申請通知(一般住宅)	366	29	4	399

9. 防火対象物定期点検報告制度実施状況

平成30年4月1日～平成31年3月31日

防火対象物の区分		防火対象物定期点検報告制度実施状況									
		該当数		点検報告済		特例認定済		一部点検済又は特例認定済		未実施又は特例認定申請中	
		1号	2号	1号	2号	1号	2号	1号	2号	1号	2号
1項	イ	2		1		1					
	ロ	14		2		7				2	
2項	イ										
	ロ	9		5		2				4	
	ハ										
3項	イ		1								
	ロ	2	2	1							
4項		14		10		2					
5項	イ	4	4	2	3	1				2	1
	ロ	3	1	1		2					1
6項	イ										
	ロ										
	ハ	1				1					
9項	イ										
	ロ										
16項	イ	16	6	1		8	2			6	5
16項の2											
合計		65	14	23	3	24	2			14	7

※1号とは、消防法施行令第4条の2の2の1号に定める人員300人以上のもの。

※2号とは、同第2号に定める特定1階段等防火対象物。

10. 中高層建築物一覧表

平成31年4月1日現在

階数	署別						計	
		中央消防署 (含南部分署)	東部消防署	(含祁答院分署)	西部消防署	上甌分駐所		下甌分駐所
3階		373		32	16	17	25	463
4階		197		16	4			217
5階		66		7	4		3	80
6階		12		3	2	1		18
7階		6						6
8階		2						2
9階		2						2
10階		2						2
11階		2						2
12階		1						1
13階		1						1
14階		1		1				2
15階		2						2
合計		667		59	26	18	28	798



11. 諸届出書の処理状況

平成30年4月1日～平成31年3月31日

<div style="text-align: center;">署 所</div> <div style="text-align: center;">区 分</div>		件 数						合 計
		(含 中央南 部分署 )	東 部 消 防 署	祁 答 院 分 署	西 部 消 防 署	上 甌 分 駐 所	下 甌 分 駐 所	
薩 摩 川 内 市 火 災 予 防 条 例 関 係	防火対象物使用開始届出書	41	7	1	1	4	4	58
	炉・厨房設備・ボイラー等設置届出書	21		3		3		27
	発電・変電・蓄電池設備設置届出書	25	7	2	10	1	1	46
	ネオン管灯設備設置届出書							
	水素ガスを充てんする気球の設置届出書							
	火災と紛らわしい煙等を発するおそれのある行為等の届出書	122	140	69	25	12	3	371
	煙火打上・仕掛け届出書	45	12	12	1	2		72
	催物開催届出書	8	4		4			16
	水道断滅水届出書	3	3	1	1			8
	道路工事届出書	418	87	35	61	42	17	660
	露店等の開設届出書	77	35	8	11	4	8	143
	指定洞道等設置届出書				1			1
	少量危険物・指定可燃物貯蔵届出書	12	1		7			20
	小 計	772	296	131	122	68	33	1,422
消 防 法 関 係	液化石油ガス等の貯蔵又は取扱い届出書	41	3	1	1			46
	消防用設備等着工届出書	101	20	6	14	4	2	147
	消防用設備等設置届出書	255	49	7	30	9	7	357
	防火管理者選(解)任届出書	145	20	16	11	7	8	207
	消防計画作成(変更)届出書	159	22	18	13	7	12	231
	小 計	701	114	48	69	27	29	988
総 計		1,473	410	179	191	95	62	2,410

12. 予防査察実施状況

平成30年4月1日～平成31年3月31日  
(単位：件)

区分		署所					計	
		中央消防署 (含南部分署)	東部消防署 (含祇園院分署)	西部消防署	上甌分駐所	下甌分駐所		
1	イ	劇場・観覧場類	4			1	5	
	ロ	公会堂・集会場類	19	4		1	24	
2	イ	キャバレー・ナイトクラブ類						
	ロ	遊技場・ダンスホール	1				1	
	ハ	性風俗関連特殊営業を営む店舗						
	ニ	カラオケボックス等						
3	イ	待合・料理店類						
	ロ	飲食店	2	2	1		5	
4		百貨店・物品販売店舗	9	5	5	1	1	21
5	イ	旅館・ホテル類	54	46	2	17		119
	ロ	寄宿舎・共同住宅類	28	14		23	2	67
6	イ	病院・診療所又は助産所	27	7	1	2	4	41
	ロ	老人短期入所施設等	42	12	5	4	4	67
	ハ	老人デイサービスセンター等	14	10	4			28
	ニ	幼稚園又は特別支援学校	2	2		2		6
7		学校	3	3		3		9
8		図書館・博物館類	2	2	1		1	6
9	イ	蒸気浴場・熱気浴場類						
	ロ	イに掲げるもの以外の公衆浴場	1	2	2			5
10		車両の停車場	2				2	4
11		神社・寺院・教会類	22	4	4		6	36
12	イ	工場・作業場	75	8	30	9	3	125
	ロ	映画スタジオ・テレビスタジオ						
13	イ	自動車車庫・駐車場	8	4	7			19
	ロ	飛行機の格納庫						
14		倉庫	36	15	16		4	71
15		前各号に該当しない事業場	40	11	32	3	12	98
16	イ	前1～4・5イ・6・9イの存する複合用途防火対象物	90	5	1	9	3	108
	ロ	イに掲げるもの以外の複合用途防火対象物	4	1	3	1	1	10
		計	485	157	114	76	43	875

13. 地域別危険物施設現況

平成31年3月31日現在

区分		地域									合計
		川内	樋脇	入来	東郷	祁答院	里	上甌	下甌	鹿島	
製造所		2									2
貯蔵所	屋内貯蔵所	22	1			2		2	5	1	33
	屋外タンク貯蔵所	45	6	9	3		6	9	5	2	85
	屋内タンク貯蔵所	3	1	1					1		6
	地下タンク貯蔵所	50	6	1	4	4	1	1	4		71
	簡易タンク貯蔵所										
	移動タンク貯蔵所	35	7	5	3	1	3	3	4		61
	屋外貯蔵所	2				1			3		6
	計	157	21	16	10	8	10	15	22	3	262
取扱所	給油取扱所	62	9	10	5	8	3	6	7	2	112
	移送取扱所	3						1			4
	一般取扱所	67	4	2	3	2	2	8	7		95
	第一種販売取扱所	1									1
	第二種販売取扱所	1									1
	計	134	13	12	8	10	5	15	14	2	213
合計		293	34	28	18	18	15	30	36	5	477

14. 危険物施設の数量及び類別状況

平成31年3月31日現在

施設区分		数量別								類別								
		5倍以下	5倍を超え 10倍以下	10倍を超え 50倍以下	50倍を超え 100倍以下	100倍を超え 150倍以下	150倍を超え 200倍以下	200倍を超え 1,000倍以下	1,000倍を 超えるもの	計	単 独						混在	計
											第1類	第2類	第3類	第4類	第5類	第6類		
製 造 所		1		1					2				2					2
貯        所	屋 内 貯 蔵 所	15	10	4	1	1	1	1	33				30				3	33
	屋外タンク貯蔵所	14	18	33	3	3		10	4	85			84				1	85
	屋内タンク貯蔵所	5	1						6				6					6
	地下タンク貯蔵所	38	9	15	1	3		5	71				71					71
	簡易タンク貯蔵所																	
	移動タンク貯蔵所	47	7	5	2				61				60				1	61
	屋 外 貯 蔵 所	2	3	1					6				6					6
	計	121	48	58	7	7	1	16	4	262				257			2	3
取     所	給 油 取 扱 所	10	9	42	19	9	8	15	112				112					112
	移 送 取 扱 所						1	2	1	4			4					4
	一 般 取 扱 所	35	16	25	10		3	4	2	95	1		89				5	95
	第一種販売取扱所			1						1			1					1
	第二種販売取扱所			1						1			1					1
	計	45	25	69	29	9	12	21	3	213	1		207				5	213
合 計		167	73	128	36	16	13	37	7	477	1		466			2	8	477

15. 危険物施設の許可等処理状況

平成30年4月1日～平成31年3月31日  
(単位：件)

施設区分		種別		許可		完成検査		承認			廃止届
		設置	変更	設置	変更	仮貯蔵	仮取扱	仮使用			
製造所											
貯蔵所	屋内貯蔵所										
	屋外タンク貯蔵所			1	3			1	2		
	屋内タンク貯蔵所										
	地下タンク貯蔵所	2	1	2	2					2	
	簡易タンク貯蔵所										
	移動タンク貯蔵所		1		1					4	
	屋外貯蔵所							33	2		
	計	2	2	3	6			1	8		
取扱所	給油取扱所	1	22	1	22			22	3		
	移送取扱所										
	一般取扱所	7	2	4	3			1	1		
	第一種販売取扱所										
	第二種販売取扱所										
	計	8	24	5	25			23	4		
合計		10	26	8	31	33	2	24	12		

16. 危険物施設の立入検査実施状況

平成30年4月1日～平成31年3月31日

施設区分		項目	検査施設数	延回数
製造所				
貯蔵所	屋内貯蔵所		11	11
	屋外タンク貯蔵所		45	45
	屋内タンク貯蔵所		2	2
	地下タンク貯蔵所		23	23
	移動タンク貯蔵所		58	60
	屋外貯蔵所		5	5
	計		144	146
取扱所	給油取扱所		79	79
	移送取扱所		2	2
	一般取扱所		46	46
	第一種販売取扱所		1	1
	第二種販売取扱所		1	1
	計		129	129
合計			273	275