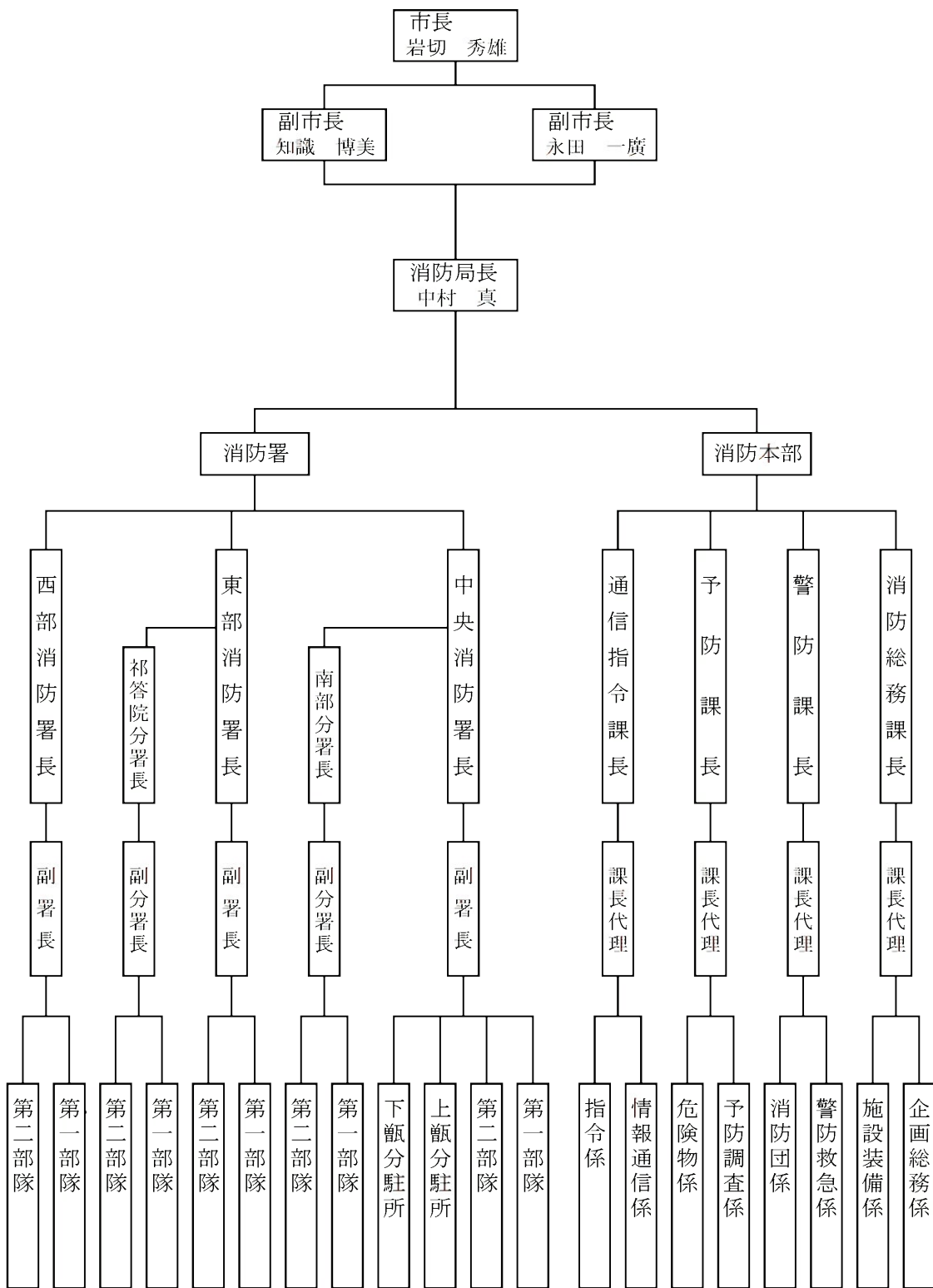
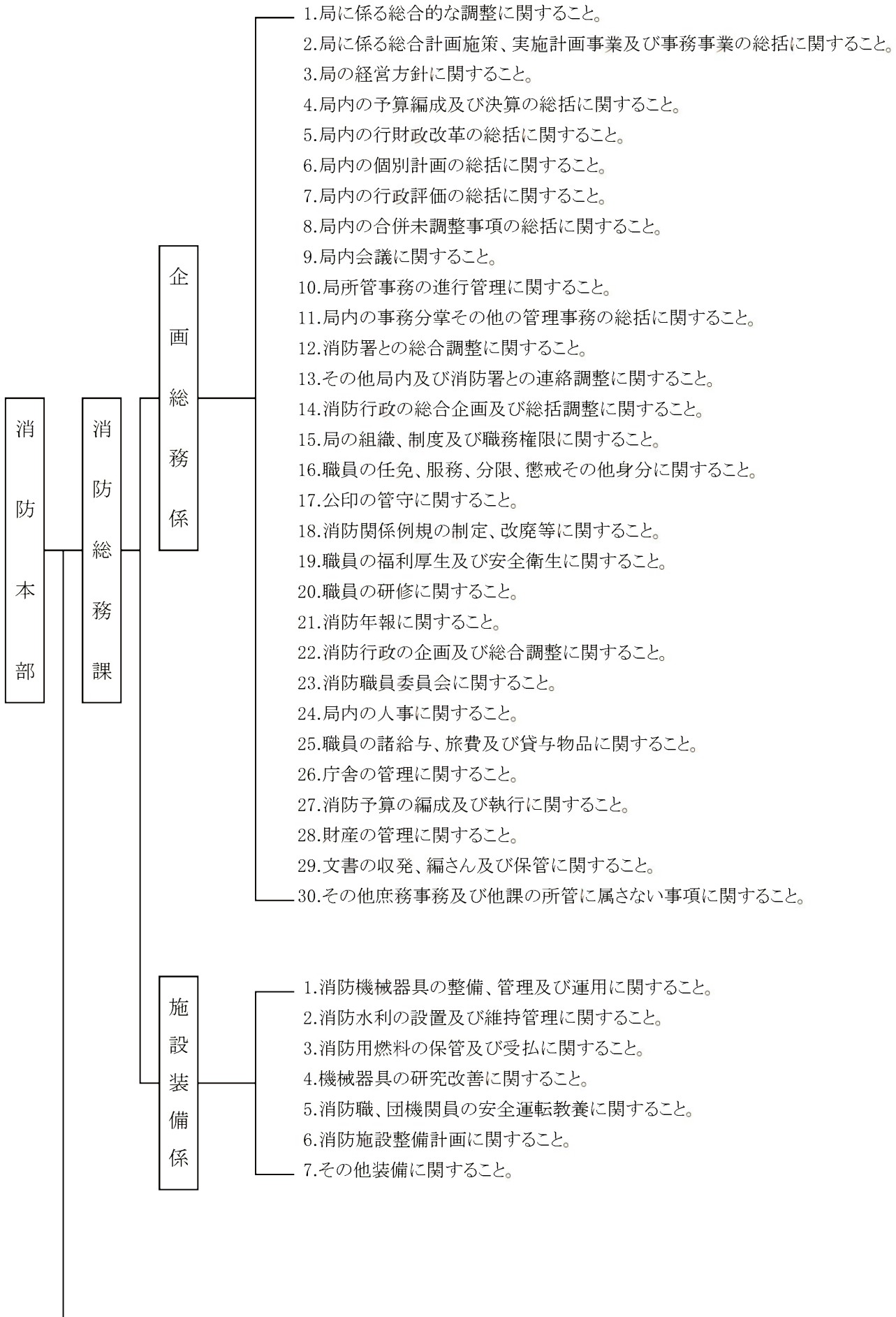


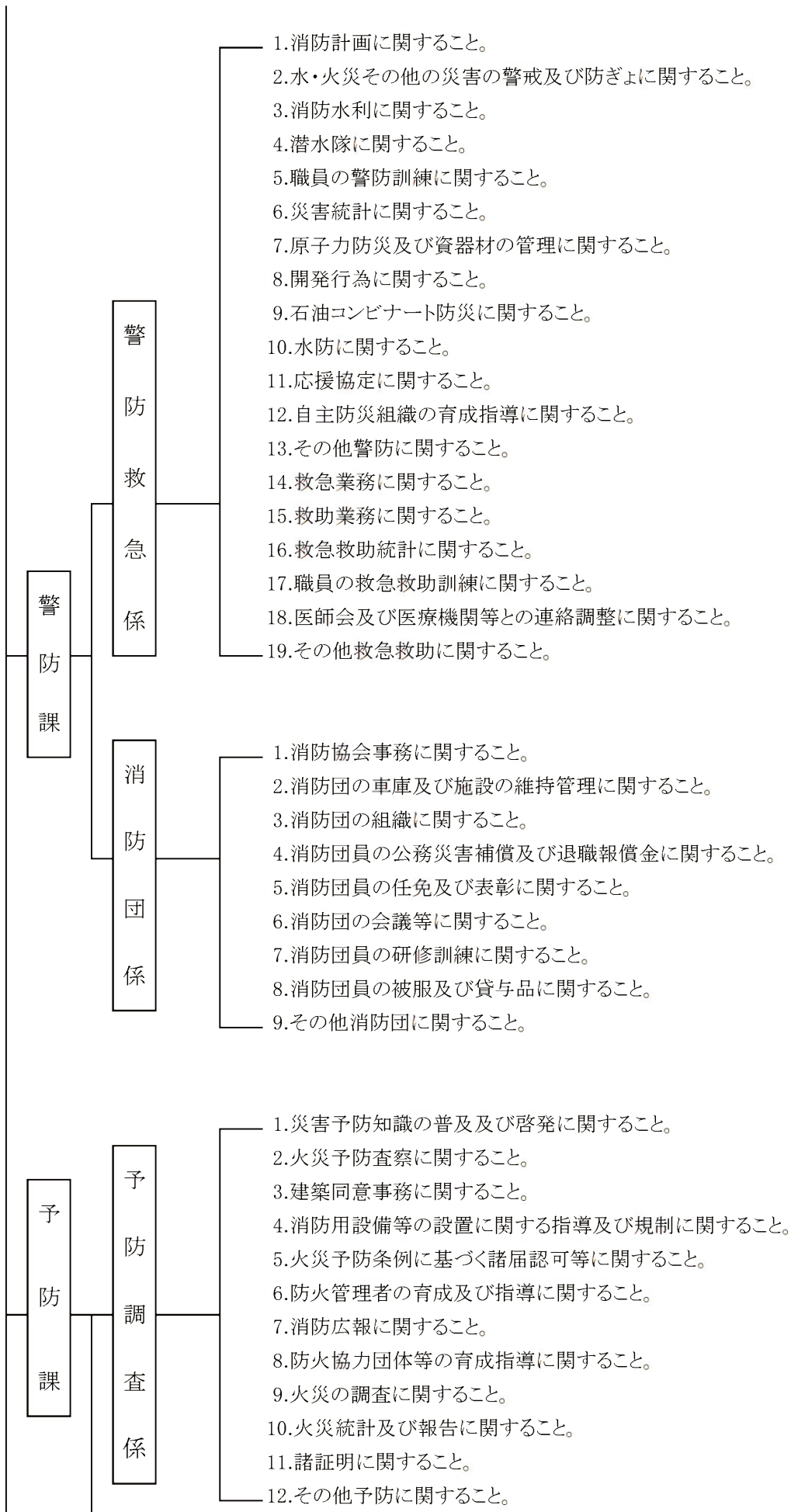
# II. 総務

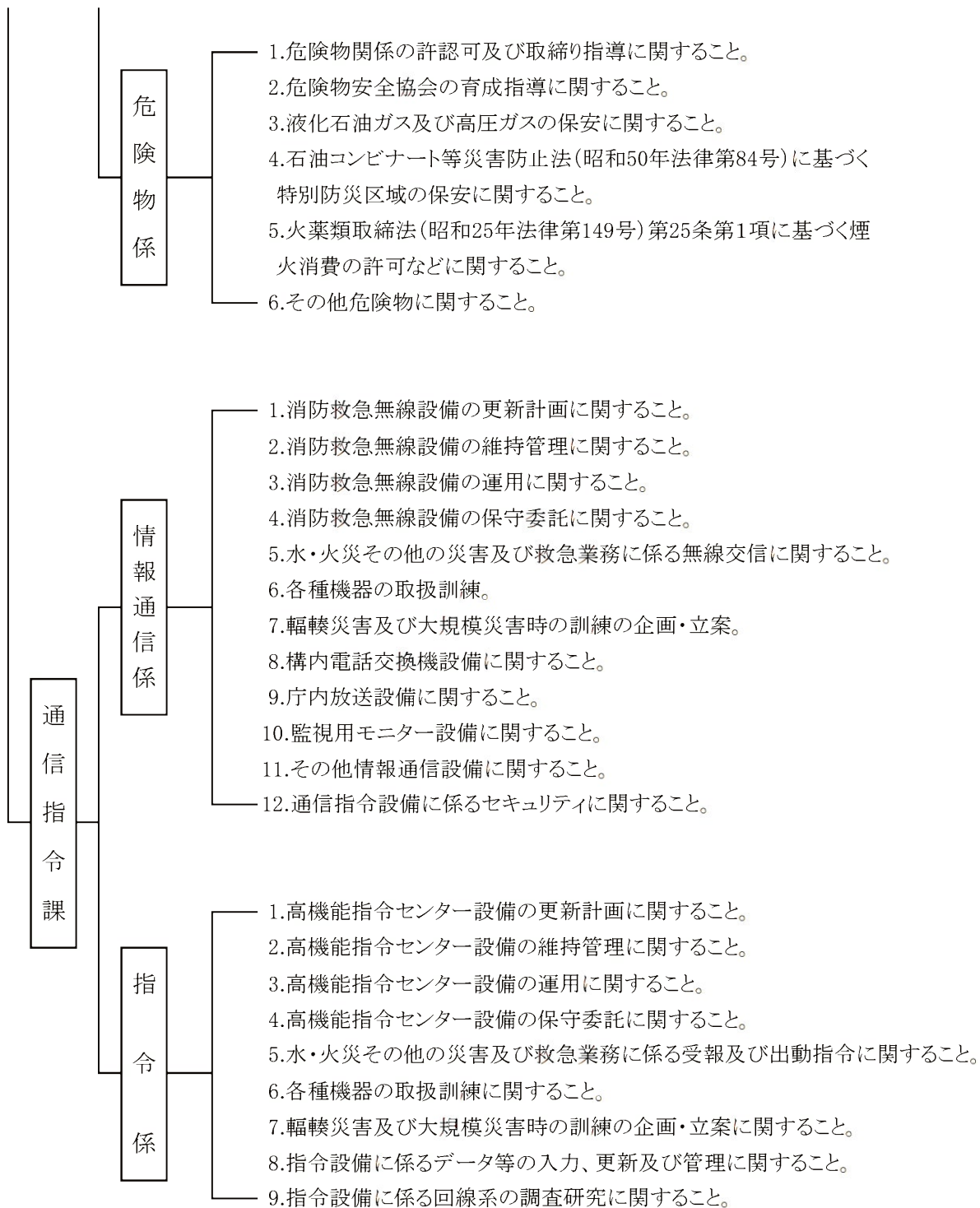
1. 薩摩川内市消防局の組織

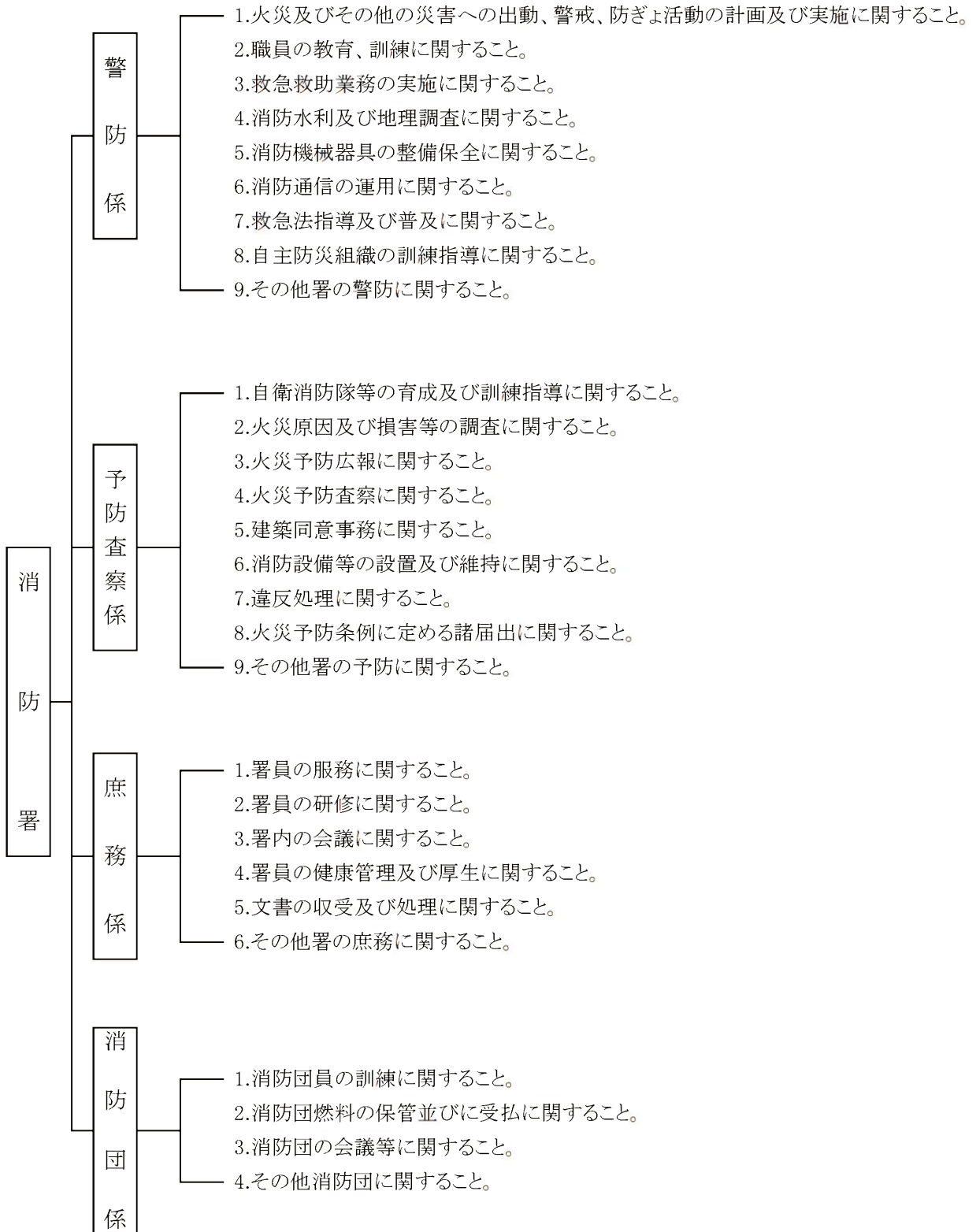


## 2. 消防本部・署の事務分掌









### 3. 消防庁舎の概要

令和2年4月1日現在

区分 名称	所在地	敷地面積 (m <sup>2</sup> )	構造	延面積 (m <sup>2</sup> )	完成年月日	電話
消防本部・ 中央消防署	薩摩川内市中郷町 5031番地1	9,158	鉄筋コンクリート 造 3 階 建	4376.84	H 26. 3. 14	0996- 22-0119 (代表)
訓練主塔			鉄筋コンクリート 造 7 階 建	258.36	H 26. 7. 25	0996- 22-0124 (消防総務課)
訓練副塔			鉄筋コンクリート 造 2 階 建	337.10	H 26. 5. 30	0996- 22-0125 (警防課)
訓練補助塔			鉄筋コンクリート 造 2 階 建	56.00	H 26. 7. 25	0996- 22-0135 (予防課)
附属車庫 ・ 駐輪場			アルミ製	220.12	H 26. 6. 4	0996- 22-0143 (中央消防署)
南部分署	〃 若松町 8番20号	565	鉄骨造 2 階 建	560.00	H 4. 3. 26	0996- 23-1360
南部分署 消毒室			木造平屋	18.24	R 2. 1. 27	
上甌分駐所	〃 上甌町中甌 481番地1	140	鉄筋コンクリート 造 2 階 建	164.00	S 57. 2. 24	09969- 2-0377
上甌待機宿舎 1号・2号	〃 〃 490番地5	227	〃	124.00	S 57. 2. 23	
上甌待機宿舎 3号	〃 〃 728番地	256	木造平屋	70.00	H 12. 3. 10	
下甌分駐所	〃 下甌町長浜 913番地3	813	鉄筋コンクリート 造 平屋 建	199.00	H 22. 2. 15	09969- 5-1057
下甌待機宿舎 3号	〃 〃 187番地2	205	木造平屋	70.00	H 12. 3. 10	
下甌待機宿舎 4号	〃 〃 670番地		※教職員住宅地 の一部を使用 コンクリートブ ロック造 平屋 建	50.00	S 48. 1. 20	
東部消防署	〃 入来町浦之名 727番地2	5,008	鉄筋コンクリート 造 2 階 建 (一部 5 階)	543.00	S 58. 3. 18	0996- 44-3390
東部消防署 消毒室			木造平屋	19.00	H 19. 12. 7	
東部消防署 補助車庫			鉄骨造 1 階 建	57.00	H 22. 12. 14	
祁答院分署	〃 祁答院町下手 43番地1	1,378	鉄骨造 2 階 建	423.00	H 17. 10. 28	0996- 21-8620
西部消防署	〃 水引町 3397番地1	3,004	鉄筋コンクリート 造 2 階 建 (一部塔屋)	835.00	S 59. 3. 26	0996- 26-3524
西部消防署 消毒室			木造平屋	17.00	H 22. 3. 9	



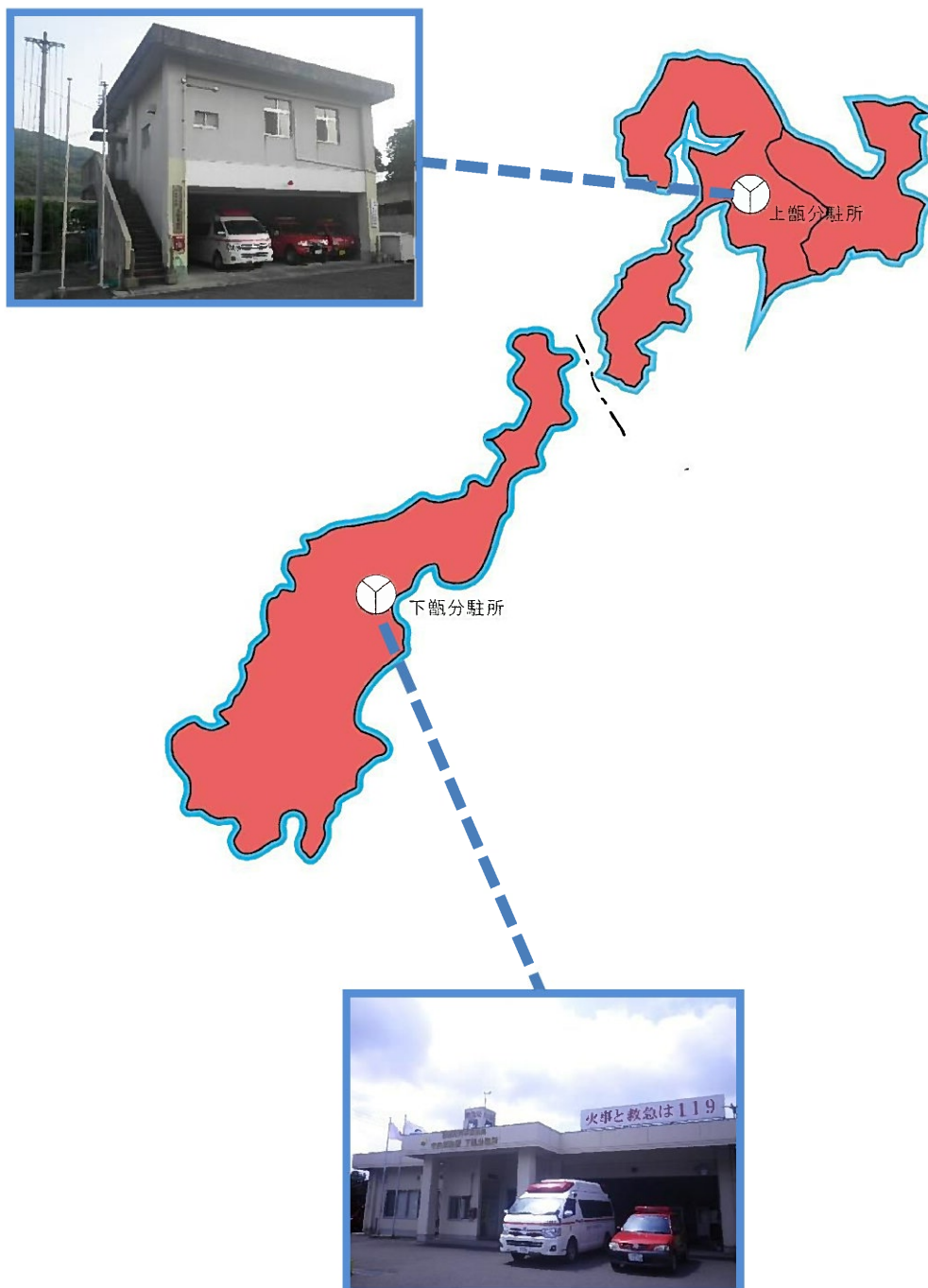
# 【本土区域】

- 中央署管轄区域
- 東部署管轄区域
- 西部署管轄区域





## 【甌島区域】



4. 消防大学校等入校・各種研修参加状況

平成31年4月1日～令和2年3月31日

機 関 名	研 修 科 目	研 修 期 間	人 員 (人)
消防大学校	第106期予防課	令和元年8月22日 ～ 令和元年10月11日	1
	第75期消防団長科	令和元年8月26日 ～ 令和元年8月30日	1
	第106期警防科	令和元年10月17日 ～ 令和元年12月6日	1
	第4回女性活躍推進コース	令和元年12月12日 ～ 令和元年12月20日	1
鹿児島県消防学校	第82期初任科	平成31年4月3日 ～ 令和元年9月20日	4
	第7期救急救命士追加講習	令和元年7月29日 ～ 令和元年8月2日	4
	第8期救急救命士追加講習	令和元年10月7日 ～ 令和元年10月11日	4
	第24期救助科	令和元年10月8日 ～ 令和元年11月8日	3
	第13期中級幹部科	令和元年11月18日 ～ 令和元年11月27日	2
	第14期火災調査科	令和元年12月5日 ～ 令和元年12月19日	2
	第11期予防査察科	令和2年1月9日 ～ 令和2年1月22日	2
	第26期救急科	令和2年1月27日 ～ 令和2年3月19日	4
九州消防長会	九州地区警防実務研修会	令和元年12月2日 ～ 令和元年12月13日	1
鹿児島県消防長会	合同消防実務研修	令和元年10月11日	3
救急振興財団	第37期救急救命九州研修所救急救命士研修課程	令和元年8月28日 ～ 令和2年3月9日	1
社会医療法人緑泉会 米盛病院	指導救命士病院実習	令和2年1月21日 ～ 令和2年1月28日 うち3当務	1
	救急救命士再教育病院実習	令和2年3月6日	2
薩摩川内地区 安全運転管理協議会	安全運転管理者等の法定講習	令和元年9月18日	4
川内市医師会立 市民病院	救急救命士気管挿管実習	令和元年12月6日 ～ 令和2年3月26日	1
	救急救命士就業前教育実習	令和2年2月3日 ～ 令和2年2月17日 うち10日間	1
		令和2年3月5日 ～ 令和2年3月18日 うち10日間	1
社会福祉法人恩賜財団 済生会川内病院	ビデオ喉頭鏡による気管挿管実務研修	令和元年10月15日 ～ 令和元年10月31日	2
川内市医師会立 市民病院		令和元年12月6日 ～ 令和2年3月26日	1
一般財団法人 関門海技協会	小型船舶操縦士免許取得講習	令和2年2月11日 ～ 令和2年2月13日	1
公益社団法人 鹿児島県労働基準協会	車両系建設機械(解体)運転技能講習	令和2年2月12日	2
	車両系建設機械運転技能講習 (整地・運搬・積込み用及び掃削用)	令和2年2月17日 ～ 令和2年2月21日	2
	玉掛け技能講習	令和2年3月9日 ～ 令和2年3月12日 うち3日間	2
	小型移動式クレーン技能講習	令和2年3月16日 ～ 令和2年3月18日	2
自動車安全運転センター 安全運転中央研修所	消防・救急緊急自動車運転者課程	令和元年10月7日 ～ 令和元年10月10日	1
公益財団法人 日本無線協会	主任無線従事者講習	令和元年6月14日	2
	第三級陸上特殊無線技士講習	令和元年6月19日	3
		令和元年12月17日	2

## 5. 職員の階級別年齢状況

令和2年4月1日現在(単位:人)

階級 年齢	消防監	消防司令長	消防司令	消防司令補	消防士長	消防副士長	消防士	その他	計
18							3		3
19							1		1
20									
21							5		5
22							7		7
23							11		11
24							3		3
25						2			2
26						4	1		5
27						1	1		2
28					1	5			6
29						1	1		2
30					1	1			2
31					2				2
32					4				4
33					4	1			5
34					8				8
35					3				3
36					2				2
37				1	1				2
38				1	1				2
39				2					2
40				3				1	4
41				4	2				6
42				5	1				6
43				5	1				6
44				2					2
45				5					5
46			1	1					2
47				4					4
48				2					2
49									
50				1					1
51			3	1					4
52			3	1					4
53		1	1						2
54			2						2
55		1	5	1					7
56		1	5	1					7
57		1							1
58	1	2	2	1					6
59		1	4		1				6
合計	1	7	26	41	32	15	33	1	156
平均年齢	58.0	56.6	54.7	44.6	35.3	27.5	22.4	40.0	38.6

## 6. 職員の勤続年数状況

令和2年4月1日現在(単位:人)

階級 年数	消防監	消防司令長	消防司令	消防司令補	消防士長	消防副士長	消防士	その他	計
1年未満	1						9		10
1～2							4	1	5
2～3							6		6
3～4							6		6
4～5						1	3		4
5～6						1	4		5
6～7						2	1		3
7～8						3			3
8～9						4			4
9～10						3			3
10～11					1				1
11～12					3				3
12～13				1	5	1			7
13～14					6				6
14～15					1				1
15～16				2	4				6
16～17				1	3				4
17～18					2				2
18～19					2				2
19～20									
20～21				3					3
21～22				5	1				6
22～23				3	1				4
23～24				3	1				4
24～25				2	1				3
25～26				6					6
26～27									
27～28				6					6
28～29			1	2					3
29～30				1					1
30～31				2					2
31～32									
32～33									
33～34			4	2					6
34～35		1	3	1					5
35年以上		6	18	1	1				26
合計	1	7	26	41	32	15	33	1	156
平均年数		34.9	34.3	24.3	15.6	7.5	2.2	1.0	

## 7. 職員の配置状況

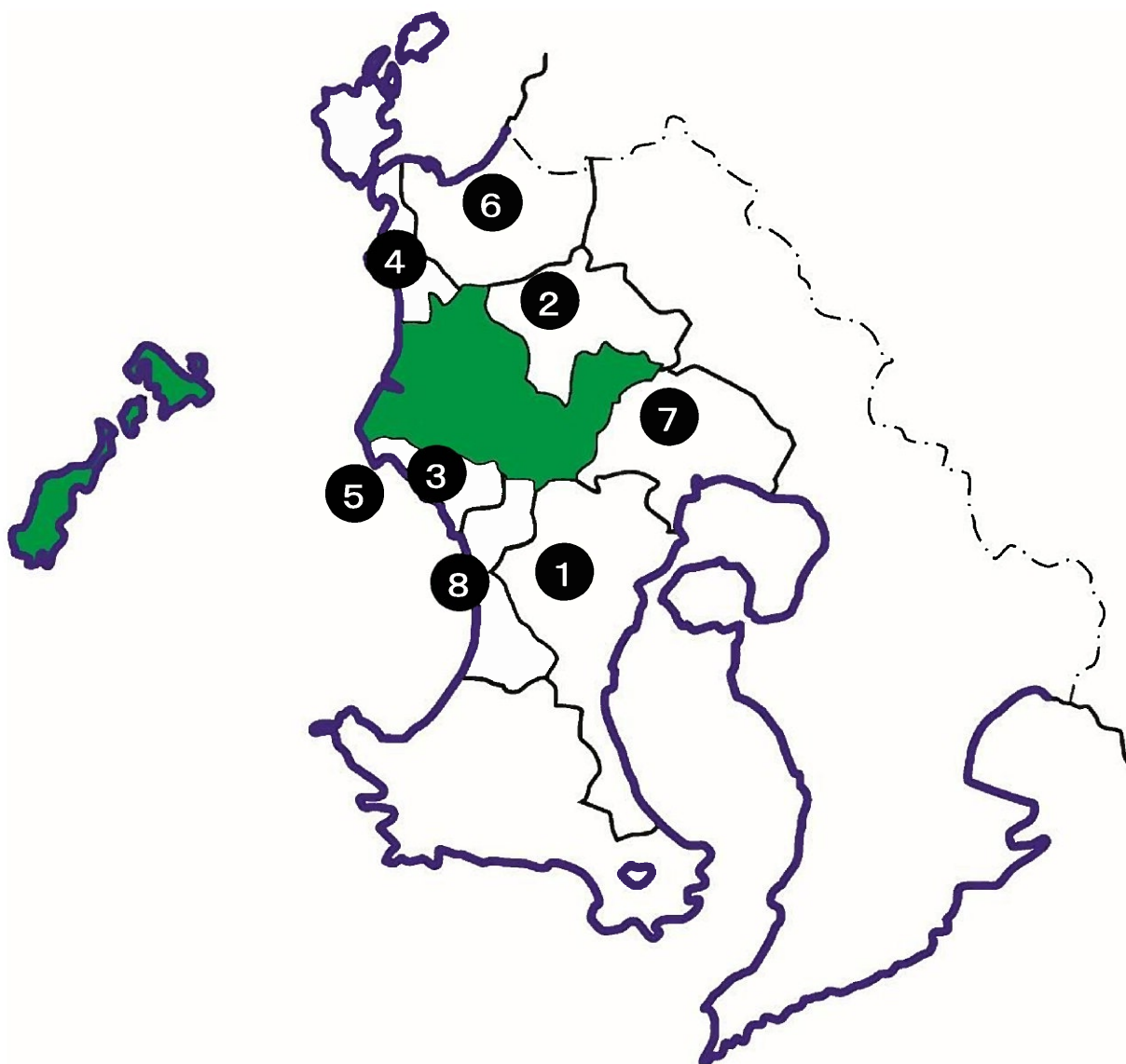
令和2年4月1日現在(単位:人)

所 属		区 分	計	消 防 職 員								
				消防監	消防司令長	消防司令	消防司令補	消防士長	消防副士長	消防士	その他	
局		長	1	1								
消	消防総務課	課 長	1		1							
		課 長 代 理	1			1						
		企 画 総 務 係	9				1	2		5	1	
		施 設 装 備 係	2				2					
		小 計	13		1	1	3	2		5	1	
防	警防課	課 長	1		1							
		課 長 代 理	1			1						
		警 防 救 急 係	2				1	1				
		消 防 団 係	1				1					
		小 計	5		1	1	2	1				
本	予防課	課 長	1		1							
		課 長 代 理	1			1						
		予 防 調 査 係	2				1	1				
		危 険 物 係	1						1			
		小 計	5		1	1	1	2				
部	通信指令課	課 長	1		1							
		課 長 代 理	1			1						
		主 幹	1			1						
		情 報 通 信 係	3				2		1			
		指 令 係	3				3					
		小 計	9		1	2	5		1			
計			32		4	5	11	5	1	5	1	
消 防 署	中 央 消 防 署		43		1	4	12	8	3	15		
	南 部 分 署		19			5	4	4	2	4		
	上 叡 分 駐 所		6			1	2	2	1			
	下 叡 分 駐 所		6				1	2	2	1		
	東 部 消 防 署		19		1	4	5	4	2	3		
	祁 答 院 分 署		11			3	2	4	1	1		
	西 部 消 防 署		19		1	4	4	3	3	4		
	計		123		3	21	30	27	14	28		
合 計		156		1	7	26	41	32	15	33	1	

## 8. 薩摩川内市消防局相互応援協定

令和 2年 4月 1日現在

番号	協 定 先 名	協 定 の 種 類	締 結 年 月 日
①	鹿 児 島 市 消 防 局	消 防 ・ 救 急	H16. 11. 1
②	さ つ ま 町 消 防 本 部	消 防 ・ 救 急	H17. 4. 1
③	い ち き 串 木 野 市 消 防 本 部	消 防 ・ 救 急	H17. 11. 18
④	阿 久 根 地 区 消 防 組 合	消 防 ・ 救 急	H18. 9. 1
⑤	串 木 野 海 上 保 安 部	船 舶 火 災	H16. 10. 12
⑥	出 水 市 消 防 本 部	消 防 ・ 救 急	H18. 10. 1
⑦	始 良 市 消 防 本 部	消 防 ・ 救 急	H22. 3. 23
⑧	日 置 市 消 防 本 部	消 防 ・ 救 急	H17. 11. 18
※	県 下 市 町 村 及 び 消 防 本 部	大 規 模 災 害 等	H18. 10. 25



## 9. 予算の比較

(単位：千円、%)

年次	一般会計予算	消防費	一般会計予算に対する割合
平成30年度	52,970,000	1,990,465 〔 1,699,840 〕	3.8% 〔 3.2% 〕
平成31年度	55,020,000	1,969,832 〔 1,657,137 〕	3.6% 〔 3.0% 〕
令和2年度	54,190,000	1,952,500 〔 1,666,454 〕	3.6% 〔 3.1% 〕

※〔 〕は、消防局所管予算  
※繰越明許費は除く

## 10. 消防費と人口の比較

区分	1世帯あたりの予算	1人あたりの予算
令和2年度一般会計予算額	1,178,556 円	576,692 円
うち消防費	42,464 円	20,779 円
うち消防局所管分	36,243 円	17,734 円

※令和2年4月1日現在の人口及び世帯数で算出

## 11. 消防費の内訳

(単位：千円)

区分	令和2年度予算額
消防局所管分	
常備消防費	1,315,224
人件費	1,162,740
臨時職員経費	2,253
報償費	339
旅費	8,154
需用費	40,493
役務費	9,403
委託料	60,957
使用料及び賃借料	6,815
工事請負費	583
備品購入費	17,861
負担金補助及び交付金	4,075
公課費	1,551
常備消防施設費	33,891
工事請負費	33,891
非常備消防費	199,719
非常備消防施設費	117,620
計	1,666,454
水防費	503
災害対策費	285,543
合計	1,952,500



12. 消防職員特殊技能その他資格取得状況

令和2年4月1日現在(単位:人)

種 別	区 分	消 防 員						事務吏員	計	
		消防監	消防司令長	消防司令	消防司令補	消防士長	消防副士長			消防士
自動車運転免許	一 種	大 型		7	26	41	32	14	16	136
		中 型				1	1			2
		普 通	1	7	26	41	32	15	33	156
		大型特殊けん引			2	1	2			5
	二 種	大 型		1	2	8	2	2		15
		普 通			1	7	2	1		11
自 動 二 輪			4	15	28	19	5	3	74	
救 急 救 命 士			2	6	16	6	4	5	39	
応 急 手 当 指 導 員			2	9	8				19	
薬 剤 投 与 認 定			1	6	10	2	3	3	25	
気 管 挿 管 認 定			2	7	16	2			27	
自 動 車 整 備 士 3 級						1			1	
移 動 式 ク レ ーン 運 転 士						1			1	
小 型 移 動 式 ク レ ーン 技 能 講 習			6	13	14	4			37	
玉 掛 技 能 講 習			2	9	11	2			24	
消 防 設 備 士	甲 種 第 4 類			1	1		1		3	
	乙 種 第 1 類				1	3			4	
	乙 種 第 2 類				1	2			3	
	乙 種 第 3 類				1	2			3	
	乙 種 第 4 類			2	3	6	1		12	
	乙 種 第 5 類				2	1			3	
	乙 種 第 6 類				2	3	2		7	
乙 種 第 7 類			1	1				2		
消 防 設 備 点 検 資 格 者	第 1 種		1						1	
	第 2 種		1						1	
危 険 物 取 扱 者	甲 種				1				1	
	乙 種	第 1 類		1	1	4	10	4	1	21
		第 2 類		1	1	2	8	2	1	15
		第 3 類		1	2	2	8	2	1	16
		第 4 類		4	13	37	28	9	10	101
		第 5 類		1	2	2	7	2	1	15
	第 6 類		1	1	1	11	3	2	19	
丙 種		1	1	2				4		
陸 上 特 殊 無 線 技 師	2 級			4	1	1			6	
	3 級		2	6	22	13	2		45	
第 4 級 ア マ チ ュ ア 無 線 技 士			3	4	1				8	
電 気 工 事 士			1	2	3	5		1	12	
認 定 電 気 工 事 従 事 者						1			1	
毒 ・ 劇 物 取 扱 者						1			1	
ガ ス 溶 接 技 能 講 習			1	2	1				4	
アーク溶接特別教育			1	1					2	
ボ イ ラ ー 技 師 2 級			1			1		1	3	
小 型 船 舶 操 縦 士	1 級		1	4	2	1			8	
	2 級		3	6	4	3			16	
潜 水 士			1	6	12	8	2		29	
車 両 系 建 設 機 械 技 能 講 習			1	1	8	6	1		17	
車 両 系 建 設 機 械 技 能 講 習 (解 体 用)			1	1	6	3			11	
小 型 車 両 系 建 設 機 械 技 能 講 習			1	6	6				13	
測 量 士 補										
石 油 機 器 技 能 管 理 士				1					1	
視 聴 覚 教 育 指 導 者				2					2	
1 6 m m 映 写 技 師				1					1	
宅 地 建 物 取 引 主 任 者										
特 定 化 学 物 質 作 業 主 任 者				2					2	
防 火 対 象 物 点 検 資 格 者			1						1	
防 災 管 理 点 検 資 格 者			1						1	
予 防 技 術 資 格 者	防 火 査 察		2	1	8	12	3		26	
	消 防 用 設 備 等		2	2	3	7			14	
	危 険 物		1	1		6			8	
防 災 士				3					3	