

III. 予防

1. 地域別火災発生状況

平成31年1月1日～令和元年12月31日

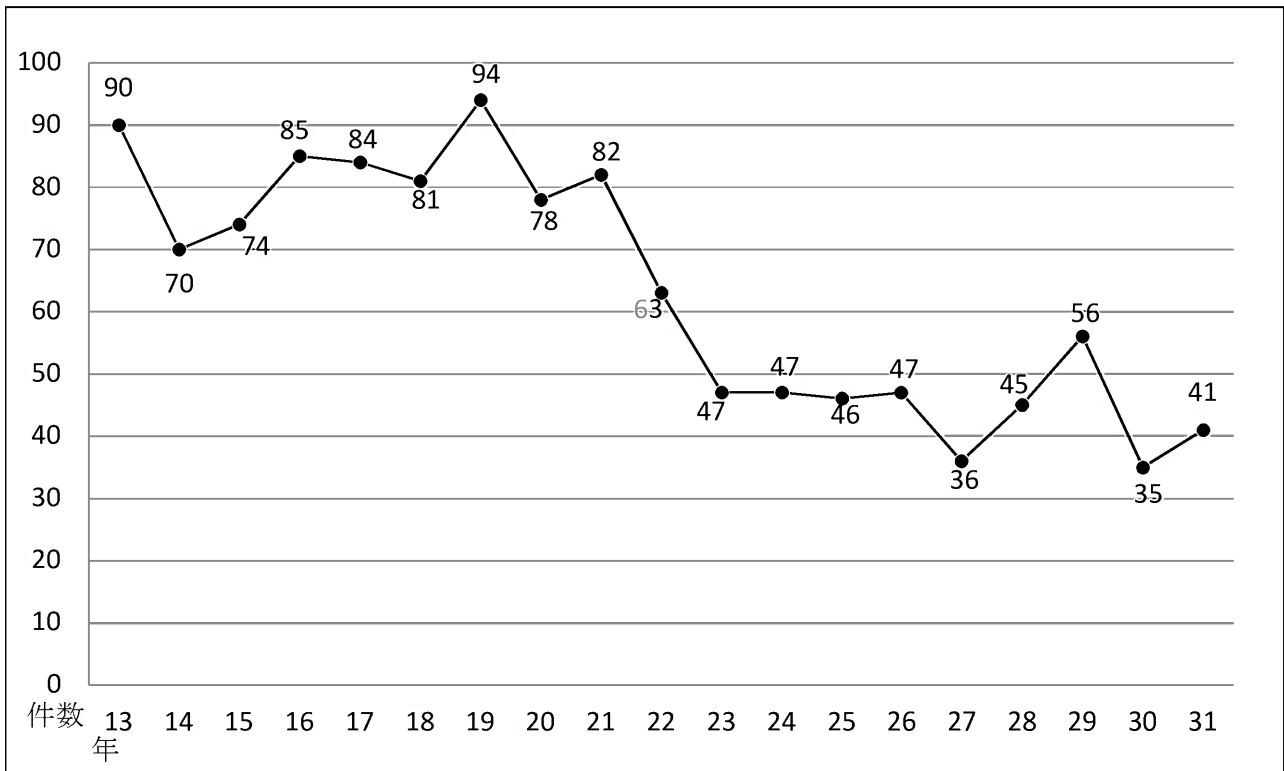
区分		地域別									
		川内	樋脇	入来	東郷	祁答院	里	上甌	下甌	鹿島	計
火災件数 (件)		19	7	7	3	3		1	1		41
火災種別	建物火災 (件)	8	2	2	1	1		1			15
	林野火災 (件)	2	3	2	1	1					9
	車両火災 (件)	2			1						3
	船舶火災 (件)										
	その他 (件)	7	2	3		1			1		14
り災棟数	住家 (件)	7		2	1	1		1			12
	非住家 (件)	2	2		2	2					8
り災世帯数 (世帯)		7		2	1	1		1			12
り災人員数 (人)		16		3	2	2		1			24
焼失面積	建物	床面積 (㎡)	537	281	316	242	323		73		1,772
		表面積 (㎡)									
	林野等 (a)	4	5	6	1	2					18
死傷者	死者 (人)	1		1							2
	傷者 (人)	4	1	1							6
損害額	建物火災 (千円)	14,072	2,172	25,194	7,652	8,892		3,778			61,760
	林野火災 (千円)										
	車両火災 (千円)	158			254						412
	船舶火災 (千円)										
	その他 (千円)	37			16			2			55
	計 (千円)	14,267	2,172	25,194	7,922	8,892		3,780			62,227

2. 月別火災発生状況

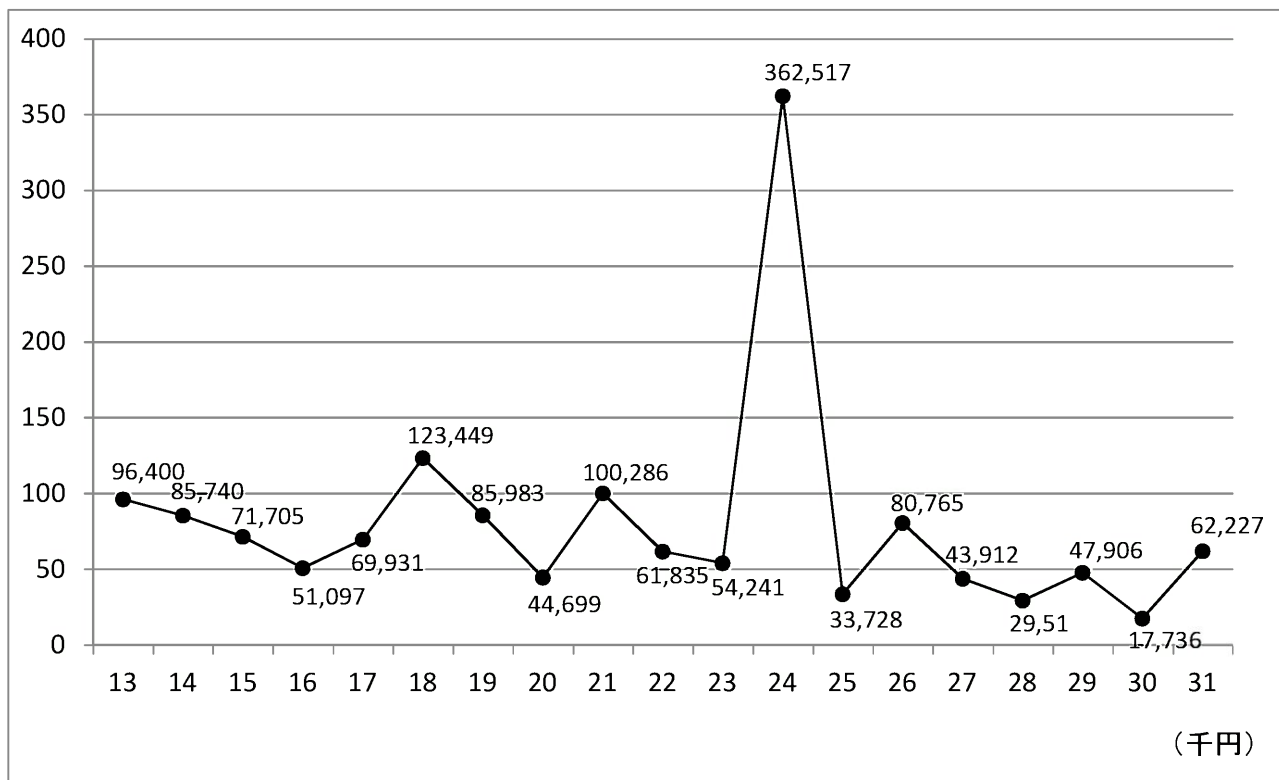
平成31年1月1日～令和元年12月31日

区分		月別												計
		1月	2月	3月	4月	5月	6月	7月	8月	9月	10月	11月	12月	
火災種別	建物火災 (件)	2	1	1	2	3	2			1	1	2		15
	林野火災 (件)	1			2	2				1		2	1	9
	車両火災 (件)		1		1								1	3
	船舶火災 (件)													
	その他 (件)		1	2	2	2	2			1	1	1	2	14
	計 (件)	3	3	3	7	7	4			3	2	5	4	41
損害額	建物火災 (千円)	5,401	24	3,778	6,692	11,987	24,410			416	2	9,050		61,760
	林野火災 (千円)													
	車両火災 (千円)		28		254	15							115	412
	船舶火災 (千円)													
	その他 (千円)			2		19	28						6	55
	計 (千円)	5,401	52	3,780	6,946	12,021	24,438			416	2	9,050	121	62,227
焼損棟数	住家	全焼 (件)	1		1	1	2	2					1	8
		半焼 (件)												
		部分焼 (件)												
		ぼや (件)	1					1		1	1			4
	非住家	全焼 (件)	1			1	3						1	6
		半焼 (件)		1										1
		部分焼 (件)												
		ぼや (件)											1	1
り災世帯数 (件)		2		1	1	2	3			1	1	1	12	
り災人員数 (人)		2		1	1	3	8			1	6	2	24	
死傷者	死者 (人)				1	1							2	
	傷者 (人)	1				1	3					1	6	
焼失面積	建物	床面積 (㎡)	248	54	73	430	407	235			2		323	1,772
		表面積 (㎡)	1											1
	林野等 (a)	1			3	4				1		6	3	18

5. 火災発生件数の推移



6. 火災損害見積額の推移



7. 防火対象物現況

令和2年4月1日現在

区分		署所		西部消防署	上甌分駐所	下甌分駐所	計
		中央消防署 (含南部分署)	東部消防署 (含祁答院分署)				
1	イ	劇場・観覧場類	6			1	7
	ロ	公会堂・集会場類	17	5		1	24
2	イ	キャバレー・ナイトクラブ類					
	ロ	遊技場・ダンスホール	14			1	15
	ハ	性風俗関連特殊営業を営む店舗					
	ニ	カラオケボックス等	1				1
3	イ	待合・料理店類					
	ロ	飲食店	61	6	3	1	73
4		百貨店・物品販売店舗	137	16	5	1	163
5	イ	旅館・ホテル類	39	10	10	7	82
	ロ	寄宿舎・共同住宅類	883	45	6	22	985
6	イ	病院・診療所又は助産所	74	14	3	2	97
	ロ	老人短期入所施設等	44	17	5	4	74
	ハ	老人デイサービスセンター等	87	27	14	1	131
	ニ	幼稚園又は特別支援学校	8	2	1	2	14
7		学校	136	37	8	10	206
8		図書館・博物館類	4	4	2		11
9	イ	蒸気浴場・熱気浴場類					
	ロ	イに掲げるもの以外の公衆浴場	1	6	3		10
10		車両の停車場			1	1	2
11		神社・寺院・教会類	27	11	8	4	7
12	イ	工場・作業場	335	127	77	12	10
	ロ	映画スタジオ・テレビスタジオ					
13	イ	自動車車庫・駐車場	45	16	10		1
	ロ	飛行機の格納庫					
14		倉庫	179	51	61	10	7
15		前各号に該当しない事業場	370	284	88	37	32
16	イ	前1～4・5イ・6・9イの存する 複合用途防火対象物	251	26	6	11	5
	ロ	イに掲げるもの以外の複合用 途防火対象物	151	11	10	6	3
18		アーケード	5				
計			2,875	715	321	134	146

8. 建築同意事務処理状況

平成31年4月1日～令和2年3月31日
(単位：件)

区分 \ 署別	中央消防署 (含南部分署、 上甌・下甌分駐所)	東部消防署 (含祁答院分署)	西部消防署	計
新 築	60	3	6	69
増 築	5	1	2	8
改 築	1			1
移 転				
修 繕				
模 様 替				
用 途 変 更				
そ の 他				
合 計	66	4	8	78

区分 \ 署別	中央消防署 (含南部分署、 上甌・下甌分駐所)	東部消防署 (含祁答院分署)	西部消防署	計
建築申請通知(一般住宅)	419	27	4	450

9. 防火対象物定期点検報告制度実施状況

平成31年4月1日～令和2年3月31日

防火対象物の区分		防火対象物定期点検報告制度実施状況									
		該当数		点検報告済		特例認定済		一部点検済又は特例認定済		未実施又は特例認定申請中	
		1号	2号	1号	2号	1号	2号	1号	2号	1号	2号
1項	イ	2				1				1	
	ロ	15		2		9				4	
2項	イ										
	ロ	9		4		2				3	
	ハニ		1							1	
3項	イ										
	ロ	2	2	1						1	2
4項		14		8		1				5	
5項	イ	4	4	1		1				2	1
6項	イ	2	1			1					1
	ロ										
	ハ										
	ニ										
9項	イ										
16項	イ	16	6	2	1	10				4	3
16項の2											
合計		64	14	18	1	25				21	7

※1号とは、消防法施行令第4条の2の2の1号に定める人員300人以上のもの。

※2号とは、同第2号に定める特定1階段等防火対象物。

10. 中高層建築物一覧表

令和2年4月1日現在

階数	署別						計	
		中央消防署 (含南部分署)	東部消防署	(含都答院分署)	西部消防署	上甗分駐所		下甗分駐所
3階		387		39	17	18	25	486
4階		204		17	4			225
5階		68		9	5		4	86
6階		11		3	2	1		17
7階		7						7
8階		3						3
9階		2						2
10階		3						3
11階		2						2
12階		1						1
13階		1						1
14階		1		1				2
15階		2						2
合計		692		69	28	19	29	837

11. 諸届出書の処理状況

平成31年4月1日～令和2年3月31日

<div style="display: flex; justify-content: space-between;"> 署所 </div> <div style="display: flex; justify-content: space-between;"> 区分 </div>		件数						
		(含南部分署) 中央消防署	東部消防署	祁答院分署	西部消防署	上甌分駐所	下甌分駐所	合計
薩摩川内市火災予防条例関係	防火対象物使用開始届出書	45	4	1	3	3	3	59
	炉・厨房設備・ボイラー等設置届出書	11	4	1		3	2	21
	発電・変電・蓄電池設備設置届出書	23	4	3	7	2	1	40
	ネオン管灯設備設置届出書							
	水素ガスを充てんする気球の設置届出書							
	火災と紛らわしい煙等を発するおそれのある行為等の届出書	135	87	62	31	11	1	327
	煙火打上・仕掛け届出書	46	9	12	2	2		71
	催物開催届出書	4	1		2			7
	水道断滅水届出書	8	5	2	2			17
	道路工事届出書	445	51	26	49	43	33	647
	露店等の開設届出書	65	21	9	10	3	5	113
	指定洞道等設置届出書							
	少量危険物・指定可燃物貯蔵届出書	5	2	6	4	4		21
	小計	787	188	122	110	71	45	1,323
消防法関係	液化石油ガス等の貯蔵又は取扱い届出書	46	6	1		2	1	56
	消防用設備等着工届出書	78	10		11	4	4	107
	消防用設備等設置届出書	210	23	1	26	6	19	285
	防火管理者選(解)任届出書	162	30	10	2	12	6	222
	消防計画作成(変更)届出書	189	30	14	2	12	7	254
	小計	685	99	26	41	36	37	924
総計		1,472	287	148	151	107	82	2,247

12. 予防査察実施状況

平成31年4月1日～令和2年3月31日
(単位：件)

区分		署所						
		中央消防署 (含南部分署)	東部消防署 (含祁答院分署)	西部消防署	上甌分駐所	下甌分駐所	計	
1	イ	劇場・観覧場類						
	ロ	公会堂・集会場類	6	4		1	11	
2	イ	キャバレー・ナイトクラブ類						
	ロ	遊技場・ダンスホール	10				10	
	ハ	性風俗関連特殊営業を営む店舗						
	ニ	カラオケボックス等	1				1	
3	イ	待合・料理店類						
	ロ	飲食店	60		2	10	1	73
4		百貨店・物品販売店舗	55	7		3		65
5	イ	旅館・ホテル類	38	5	8	16	22	89
	ロ	寄宿舎・共同住宅類	1	3		4		8
6	イ	病院・診療所又は助産所	45	1	3		2	51
	ロ	老人短期入所施設等	27	8	2	3	4	44
	ハ	老人デイサービスセンター等	54	1	7	1	2	65
	ニ	幼稚園又は特別支援学校		1	1			2
7		学校	3	4		3		10
8		図書館・博物館類		1				1
9	イ	蒸気浴場・熱気浴場類						
	ロ	イに掲げるもの以外の公衆浴場						
10		車両の停車場						
11		神社・寺院・教会類		1	1		1	3
12	イ	工場・作業場	9	25	3		3	40
	ロ	映画スタジオ・テレビスタジオ						
13	イ	自動車車庫・駐車場			4			4
	ロ	飛行機の格納庫						
14		倉庫		9	9			18
15		前各号に該当しない事業場	1	28	9	1	6	45
16	イ	前1～4・5イ・6・9イの存する複合用途防火対象物	48	16	2	2	2	70
	ロ	イに掲げるもの以外の複合用途防火対象物	1	2	7	5		15
		計	359	116	58	48	44	625

13. 地域別危険物施設現況

令和2年3月31日現在

区分		地域										合計
		川内	樋脇	入来	東郷	祁答院	里	上甌	下甌	鹿島		
製造所		2										2
貯蔵所	屋内貯蔵所	22	1			2		2	5			32
	屋外タンク貯蔵所	46	4	9	3		6	9	5			82
	屋内タンク貯蔵所	3	1	1					1			6
	地下タンク貯蔵所	49	2	1	4	3	1	1	4			65
	簡易タンク貯蔵所											
	移動タンク貯蔵所	36	7	4	3	1	3	4	3			61
	屋外貯蔵所	2				1			3			6
	計	158	15	15	10	7	10	16	21			252
取扱所	給油取扱所	60	8	10	5	8	3	6	7			107
	移送取扱所	3						1				4
	一般取扱所	67	3	2	3	1	1	9	7			93
	第一種販売取扱所	1										1
	第二種販売取扱所	1										1
	計	132	11	12	8	9	4	16	14			206
合計		292	26	27	18	16	14	32	35			460

14. 危険物施設の数量及び類別状況

令和2年3月31日現在

施設区分		数量別								類別								
		5倍以下	5倍を超え 10倍以下	10倍を超え 50倍以下	50倍を超え 100倍以下	100倍を超え 150倍以下	150倍を超え 200倍以下	200倍を超え 1,000倍以下	1,000倍を 超えるもの	計	単 独						混在	計
											第1類	第2類	第3類	第4類	第5類	第6類		
製 造 所		1		1					2				2					2
貯 所	屋 内 貯 蔵 所	15	10	3	1	1	1	1	32				29				3	32
	屋外タンク貯蔵所	14	15	33	3	3		10	4	82			81				1	82
	屋内タンク貯蔵所	5	1						6				6					6
	地下タンク貯蔵所	34	9	13	1	3		5	65				65					65
	簡易タンク貯蔵所																	
	移動タンク貯蔵所	47	7	5	2				61				60				1	61
	屋 外 貯 蔵 所	2	3	1					6				6					6
	計	117	45	55	7	7	1	16	4	252				247			2	3
取 所	給 油 取 扱 所	9	9	39	19	9	7	15	107				107					107
	移 送 取 扱 所						1	2	1	4			4					4
	一 般 取 扱 所	34	13	27	10		3	4	2	93	1		87				5	93
	第一種販売取扱所			1						1			1					1
	第二種販売取扱所			1						1			1					1
	計	43	22	68	29	9	11	21	3	206	1		200				5	206
合 計		161	67	124	36	16	12	37	7	460	1		449			2	8	460

15. 危険物施設の許可等処理状況

平成31年4月1日～令和2年3月31日
(単位：件)

施設区分		種別		完成検査		承認			廃止届
		設置	変更	設置	変更	仮貯蔵	仮取扱	仮使用	
製造所									
貯蔵所	屋内貯蔵所								1
	屋外タンク貯蔵所	1		1					4
	屋内タンク貯蔵所								
	地下タンク貯蔵所	2	5		1			1	6
	簡易タンク貯蔵所								
	移動タンク貯蔵所	1	1	1	1				2
	屋外貯蔵所					25	1		
	計	4	6	2	2			1	13
取扱所	給油取扱所		9		9			6	5
	移送取扱所		1		1				
	一般取扱所		6		5			4	2
	第一種販売取扱所								
	第二種販売取扱所								
	計		16		15			10	7
合計		4	22	2	17	25	1	11	20

16. 危険物施設の立入検査実施状況

平成31年4月1日～令和2年3月31日

施設区分		項目	検査施設数	延回数	
製		造	所	2	2
貯	蔵	屋内貯蔵所	13	13	
		屋外タンク貯蔵所	41	42	
		屋内タンク貯蔵所			
	所	地下タンク貯蔵所	16	16	
		移動タンク貯蔵所	53	53	
		屋外貯蔵所	1	1	
		計	124	125	
取	扱	給油取扱所	69	69	
		移送取扱所	3	3	
		一般取扱所	47	47	
		第一種販売取扱所			
		第二種販売取扱所	1	1	
	所	計	120	120	
合		計	246	247	