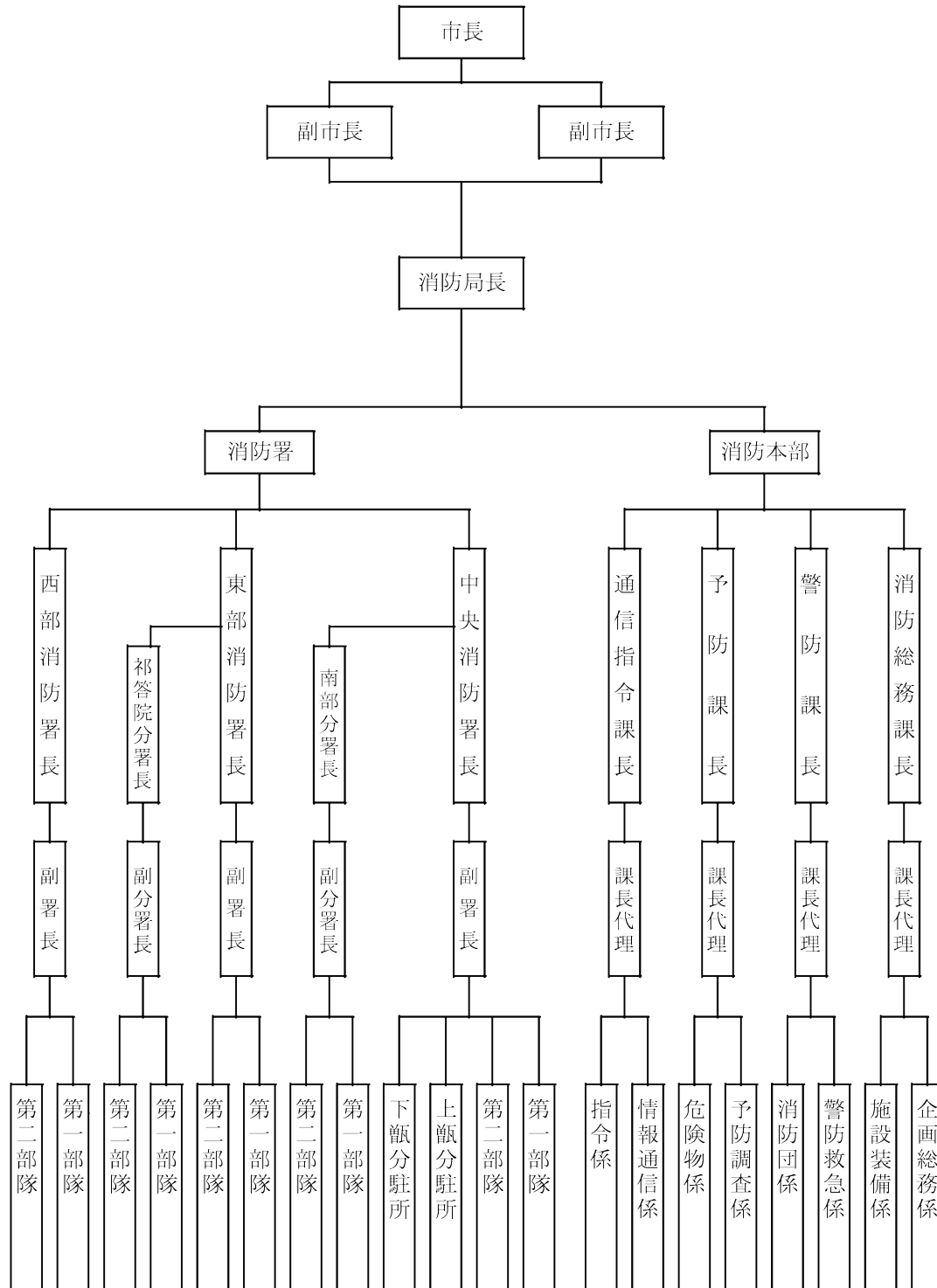
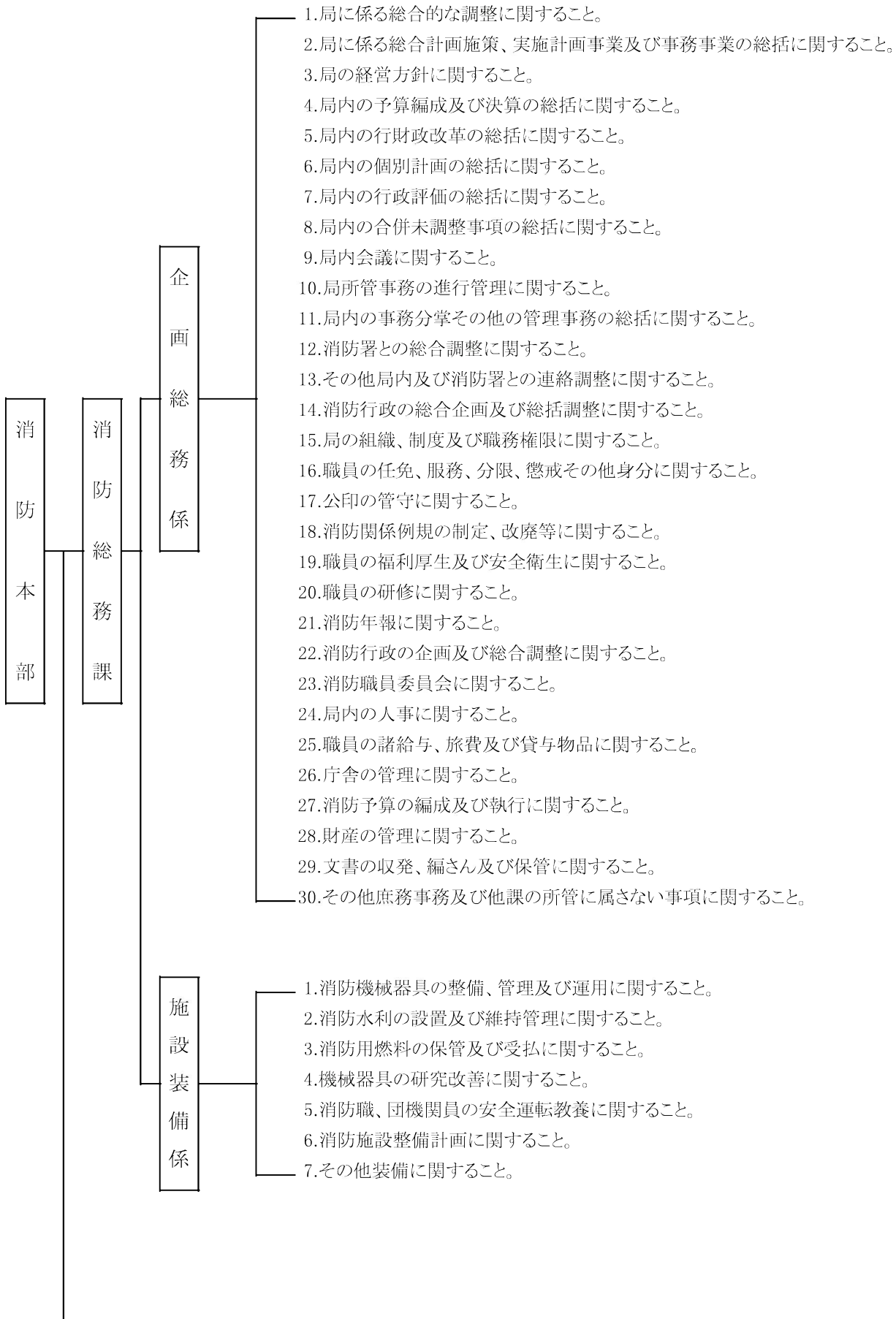


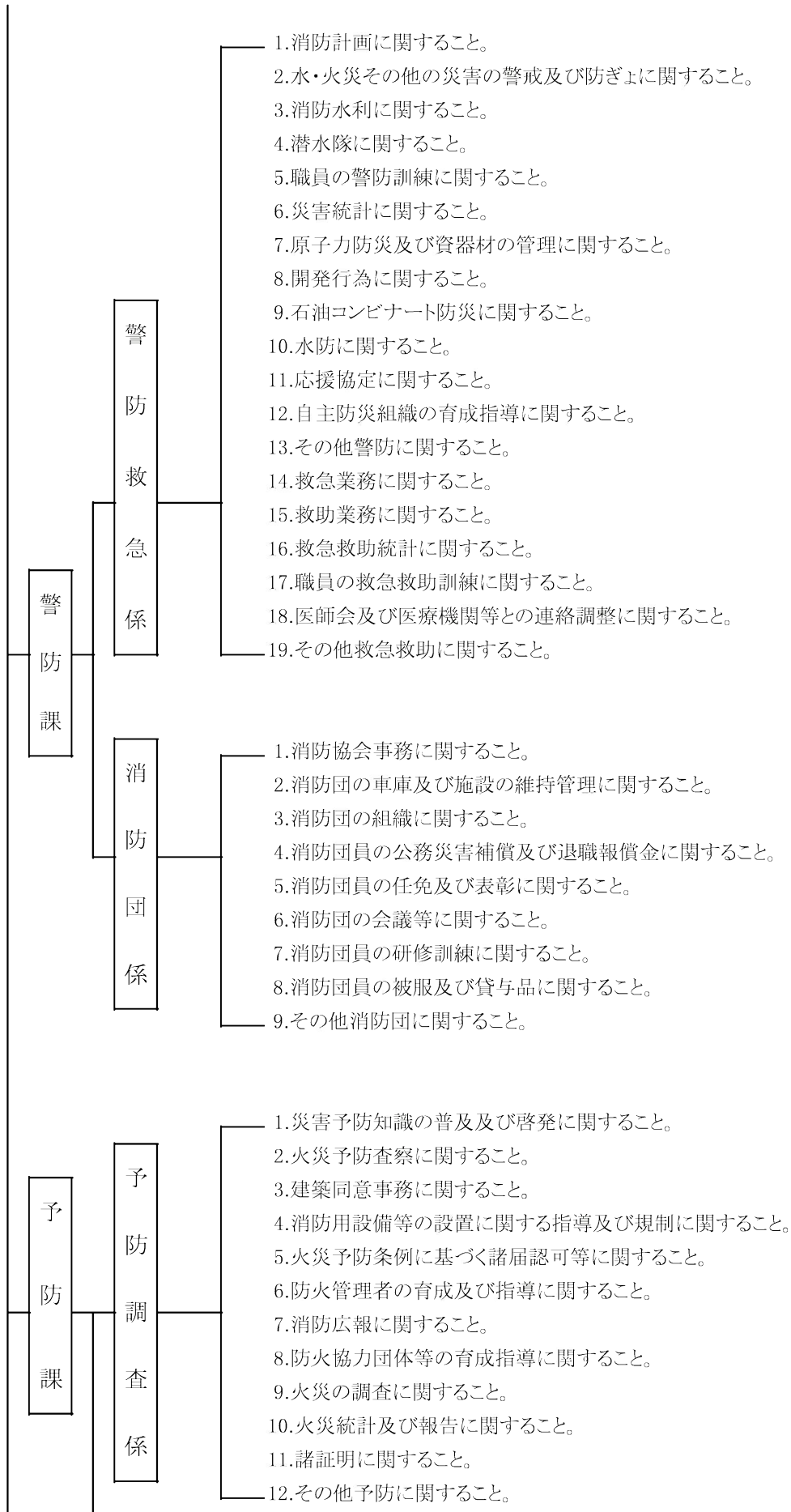
# II. 総務

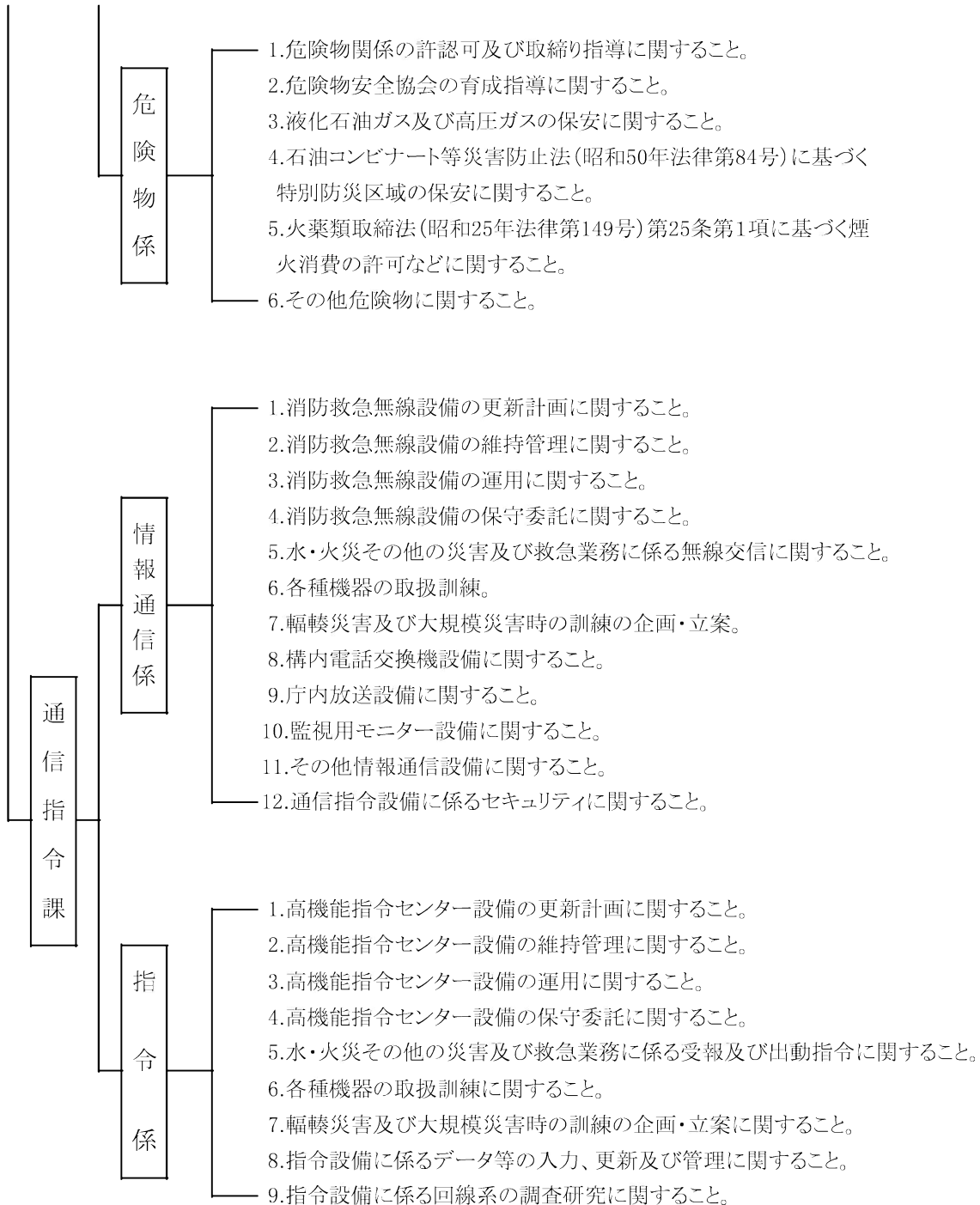
1. 薩摩川内市消防局の組織

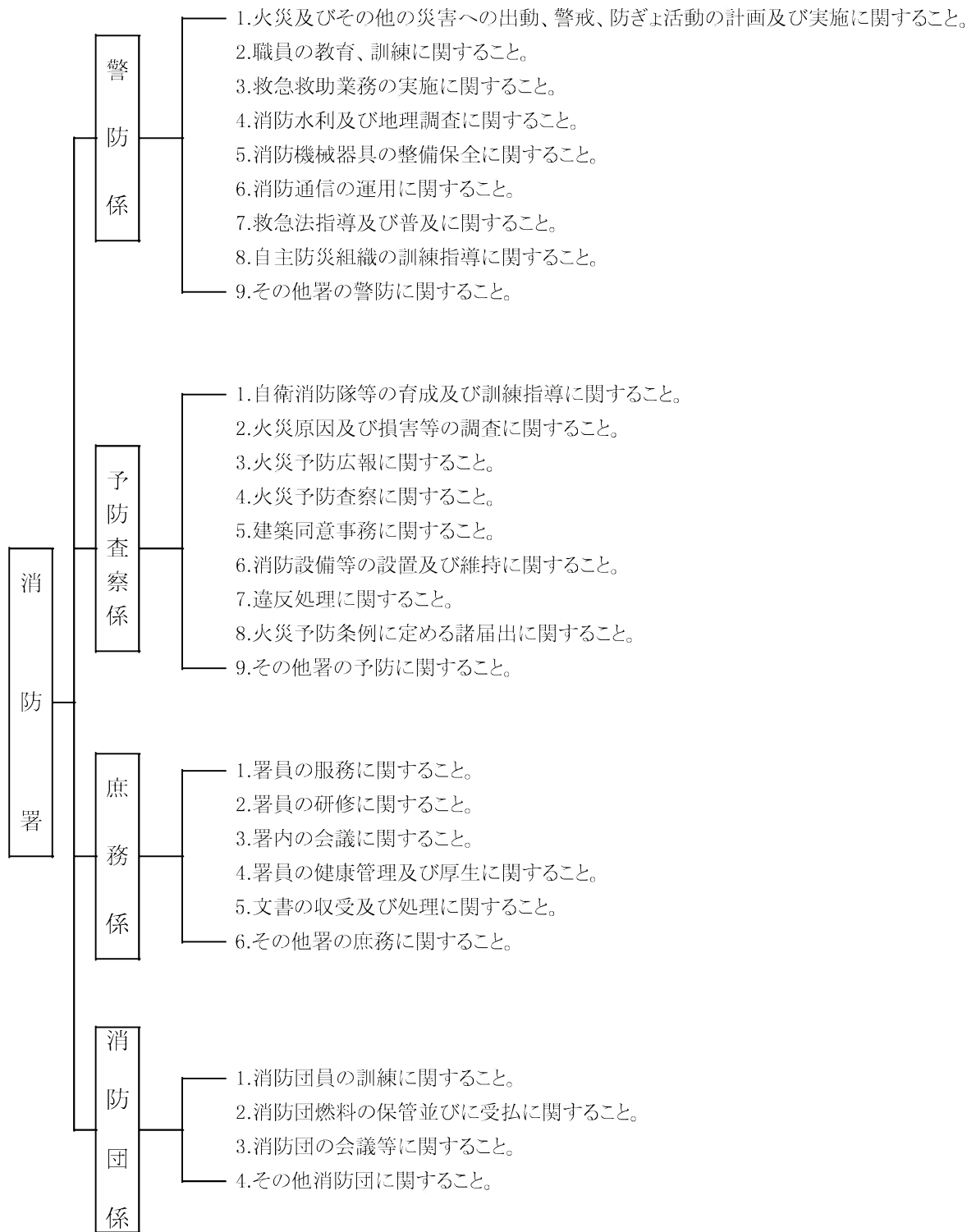


## 2. 消防本部・署の事務分掌







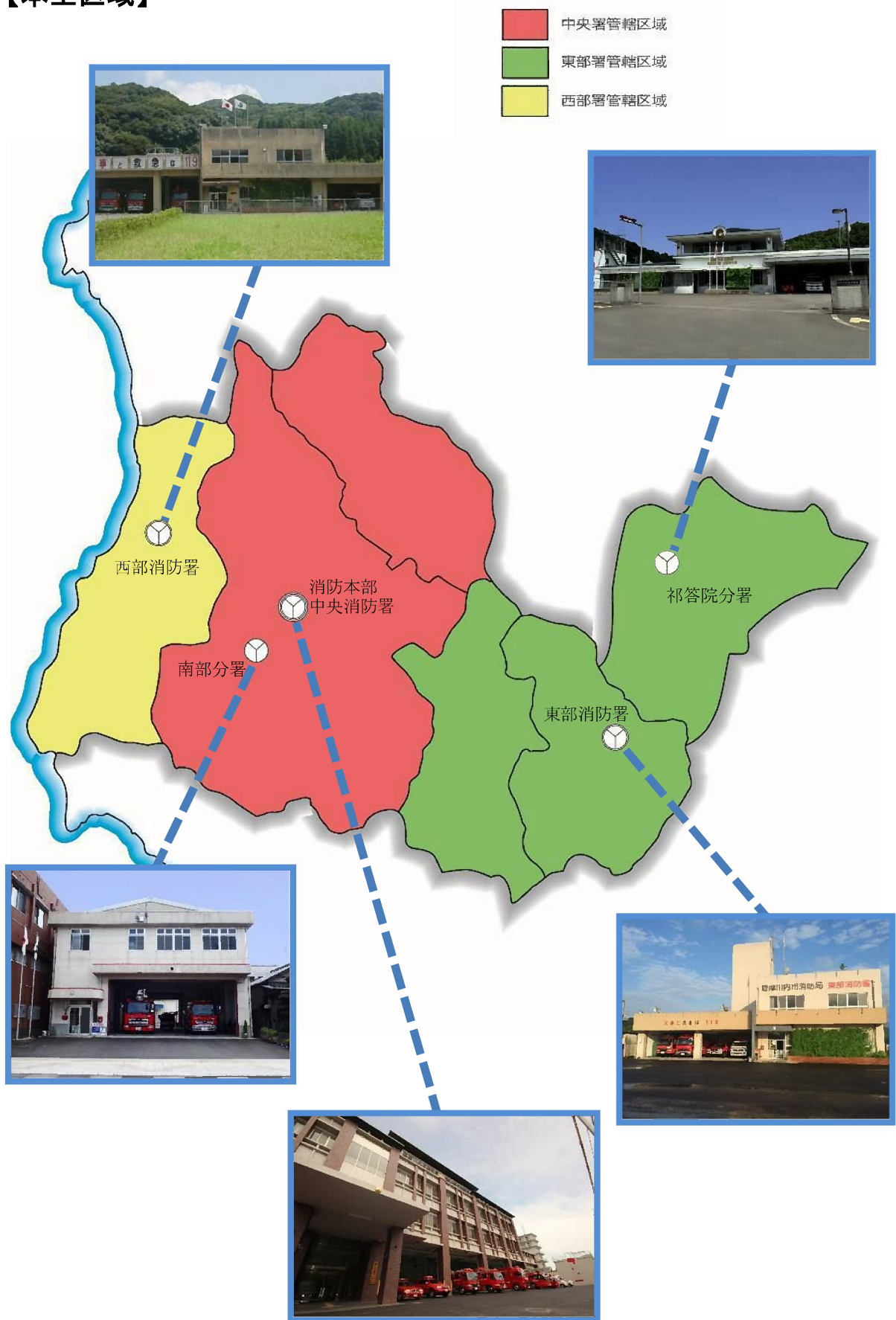


### 3. 消防庁舎の概要

令和3年4月1日現在

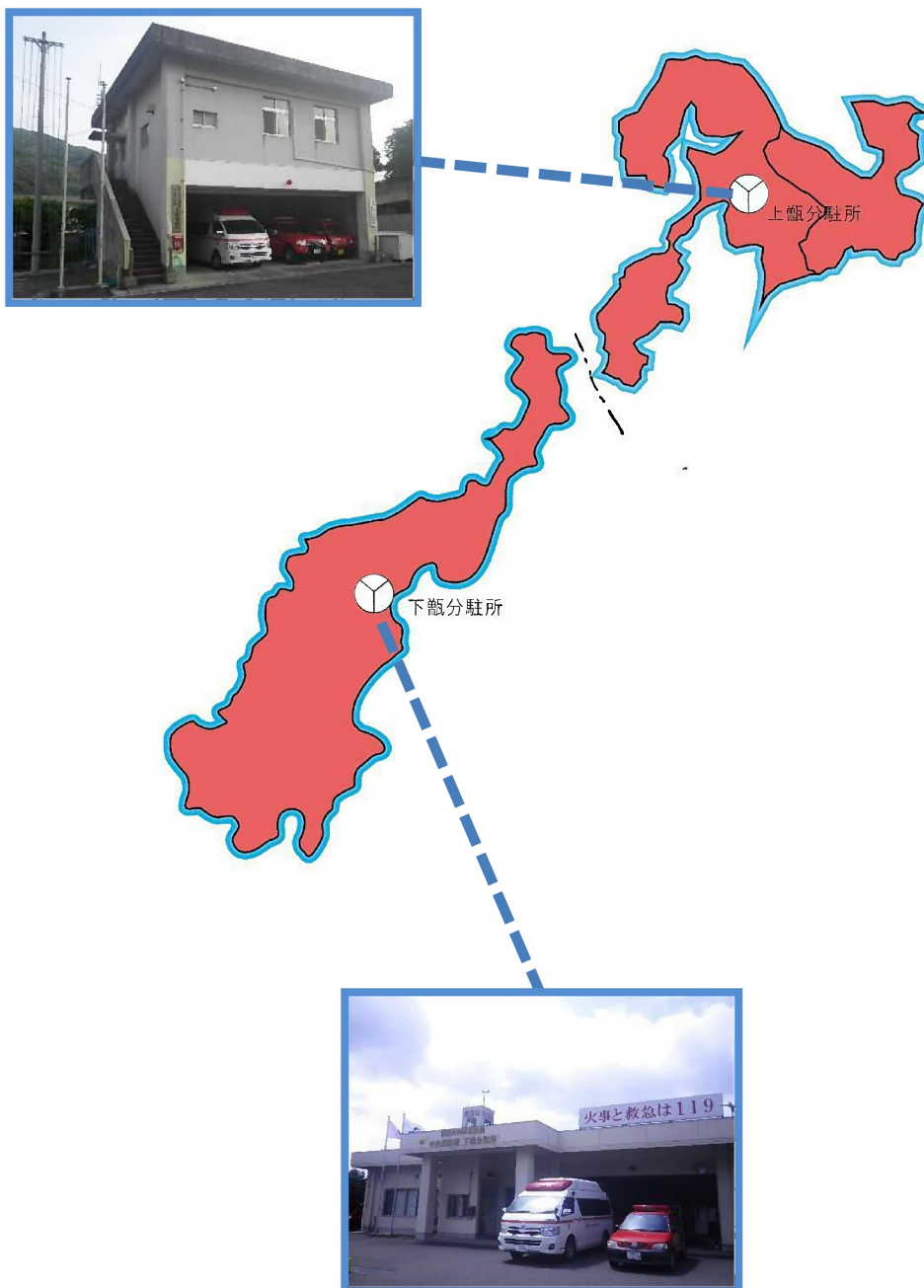
区分 名称	所在地	敷地面積 (㎡)	構造	延面積 (㎡)	完成年月日	電話
消防本部・ 中央消防署	薩摩川内市中郷町 5031番地1	9,158	鉄筋コンクリート 造 3階建	4376.84	H 26. 3. 14	0996- 22-0119 (代表)
訓練主塔			鉄筋コンクリート 造 7階建	258.36	H 26. 7. 25	0996- 22-0124 (消防総務課)
訓練副塔			鉄筋コンクリート 造 2階建	337.10	H 26. 5. 30	0996- 22-0125 (警防課)
訓練補助塔			鉄筋コンクリート 造 2階建	56.00	H 26. 7. 25	0996- 22-0135 (予防課)
附属車庫 ・駐輪場			アルミ製	220.12	H 26. 6. 4	0996- 22-0143 (中央消防署)
南部分署	〃 若松町 8番20号	565	鉄骨造建 2階	560.00	H 4. 3. 26	0996- 23-1360
南部分署 消毒室			木造平屋	18.24	R 2. 1. 27	
上甌分駐所	〃 上甌町中甌 481番地1	140	鉄筋コンクリート 造 2階建	164.00	S 57. 2. 24	09969- 2-0377
上甌待機宿舎 1号・2号	〃 〃 490番地5	227	〃	124.00	S 57. 2. 23	
上甌待機宿舎 3号	〃 〃 728番地	256	木造平屋	70.00	H 12. 3. 10	
下甌分駐所	〃 下甌町長浜 913番地3	813	鉄筋コンクリート 造平屋建	199.00	H 22. 2. 15	09969- 5-1057
下甌待機宿舎 3号	〃 〃 187番地2	205	木造平屋	70.00	H 12. 3. 10	
下甌待機宿舎 4号	〃 〃 670番地	※教職員住宅地 の一部を使用	コンクリートブロック造 平屋建	50.00	S 48. 1. 20	
東部消防署	〃 入来町浦之名 727番地2	5,008	鉄筋コンクリート 造 2階建 (一部5階)	543.00	S 58. 3. 18	0996- 44-3390
東部消防署 消毒室			木造平屋	19.00	H 19.12. 7	
東部消防署 補助車庫			鉄骨造1階建	57.00	H 22.12.14	
祁答院分署	〃 祁答院町下手 43番地1	1,378	鉄骨造2階建	423.00	H 17.10.28	0996- 21-8620
西部消防署	〃 水引町 3397番地1	3,004	鉄筋コンクリート 造 2階建 (一部塔屋)	835.00	S 59. 3. 26	0996- 26-3524
西部消防署 消毒室			木造平屋	17.00	H 22. 3. 9	

# 【本土区域】





## 【甌島区域】



4. 消防大学校等入校・各種研修参加状況

令和2年4月1日～令和3年3月31日

機 関 名	研 修 科 目	研 修 期 間	人 員 (人)
鹿 児 島 県 消 防 学 校	第83期初任科	令和2年4月6日 ～ 令和2年9月18日	5
	第25期救助科	令和2年10月8日 ～ 令和2年11月6日	3
	第15期火災調査科	令和2年11月18日 ～ 令和2年12月3日	3
	第22期初級幹部科	令和2年12月9日 ～ 令和2年12月22日	2
	第12期予防査察科	令和3年1月7日 ～ 令和3年1月20日	3
	第27期救急科	令和3年1月26日 ～ 令和3年3月19日	4
薩 摩 川 内 地 区 安 全 運 転 管 理 協 議 会	安全運転管理者等の法定講習	令和2年10月7日	4
一 般 財 団 法 人 鹿 児 島 県 自 家 用 自 動 車 協 会	整備管理者選任後研修会	令和3年2月12日	1
川 内 市 医 師 会 立 市 民 病 院	救急救命士気管挿管実習	令和2年6月8日 ～ 令和3年2月17日	1
	救急救命士就業前教育実習	令和2年5月18日 ～ 令和2年6月2日 うち10日間	1
		令和3年1月12日 ～ 令和3年1月28日 うち10日間	1
		令和3年1月25日 ～ 令和3年2月10日 うち10日間	1
	ビデオ喉頭鏡による気管挿管実務研修	令和2年6月8日 ～ 令和2年6月23日	1
		令和2年6月8日 ～ 令和3年2月17日	1
救急救命士の再教育病院実習	令和2年11月1日 ～ 令和3年3月31日	55	
一 般 財 団 法 人 関 門 海 技 協 会	小型船舶操縦士免許取得講習	令和3年2月15日 ～ 令和3年2月17日	2
公 益 社 団 法 人 鹿 児 島 県 労 働 基 準 協 会	車両系建設機械(解体)運転技能講習	令和2年11月30日	2
	車両系建設機械運転技能講習 (整地・運搬・積込み用及び掘削用)	令和2年11月24日 ～ 令和2年11月28日	2
	小型移動式クレーン技能講習	令和2年12月1日 ～ 令和2年12月3日	2
	玉掛け技能講習	令和2年12月7日 ～ 令和2年12月9日	2
公 益 財 団 法 人 安 全 衛 生 技 術 試 験 協 会	潜水士免許試験	令和2年7月16日	7
公 益 財 団 法 人 日 本 無 線 協 会	主任無線従事者講習	令和2年10月16日	1
	第三級陸上特殊無線技士講習	令和2年8月27日	3
		令和2年12月11日	1

5. 職員の階級別年齢状況

令和3年4月1日現在(単位:人)

階級 年齢	消防監	消防司令長	消防司令	消防司令補	消防士長	消防副士長	消防士	その他	計
18							2		2
19							5		5
20							2		2
21									
22							6		6
23							7		7
24						2	9		11
25							3		3
26						2			2
27						5			5
28					1	1			2
29					3	3			6
30					1	1			2
31					1	1			2
32					2				2
33					4				4
34					4	1			5
35					8				8
36					3				3
37				1	1				2
38				1	1				2
39				1	1				2
40				2					2
41				3				1	4
42				4	2				6
43				6					6
44				6	1				7
45				2					2
46			1	3					4
47			2						2
48			2	2					4
49			1	1					2
50									
51			1						1
52			4						4
53			4						4
54		1	1						2
55		1	1						2
56		1	5	1					7
57		2	4	1					7
58		1							1
59	1	2	2	1					6
合計	1	8	28	35	33	16	34	1	156
平均年齢	59.0	56.9	53.3	44.3	34.5	27.8	22.2	41.0	38.1

## 6. 職員の勤続年数状況

令和3年4月1日現在(単位:人)

階級 年数	消防監	消防司令長	消防司令	消防司令補	消防士長	消防副士長	消防士	その他	計
1年未満							6		6
1～2							9		9
2～3							4	1	5
3～4							6		6
4～5							6		6
5～6						1	3		4
6～7					1	4			5
7～8						3			3
8～9						3			3
9～10						4			4
10～11					3				3
11～12					1				1
12～13					3				3
13～14				1	5	1			7
14～15					6				6
15～16				1	1				2
16～17				1	4				5
17～18			1	6	3				10
18～19					2				2
19～20				1	1				2
20～21									
21～22				2					2
22～23				3	1				4
23～24				3					3
24～25				3	1				4
25～26				2	1				3
26～27			1	5					6
27～28									
28～29			1	4					5
29～30			3						3
30～31									
31～32			1	1					2
32～33									
33～34									
34～35			6						6
35年以上	1	8	15	2					26
合計	1	8	28	35	33	16	34	1	156
平均年数	35.0	35.0	32.8	23.1	14.8	7.7	2.2	2.0	

7. 職員の配置状況

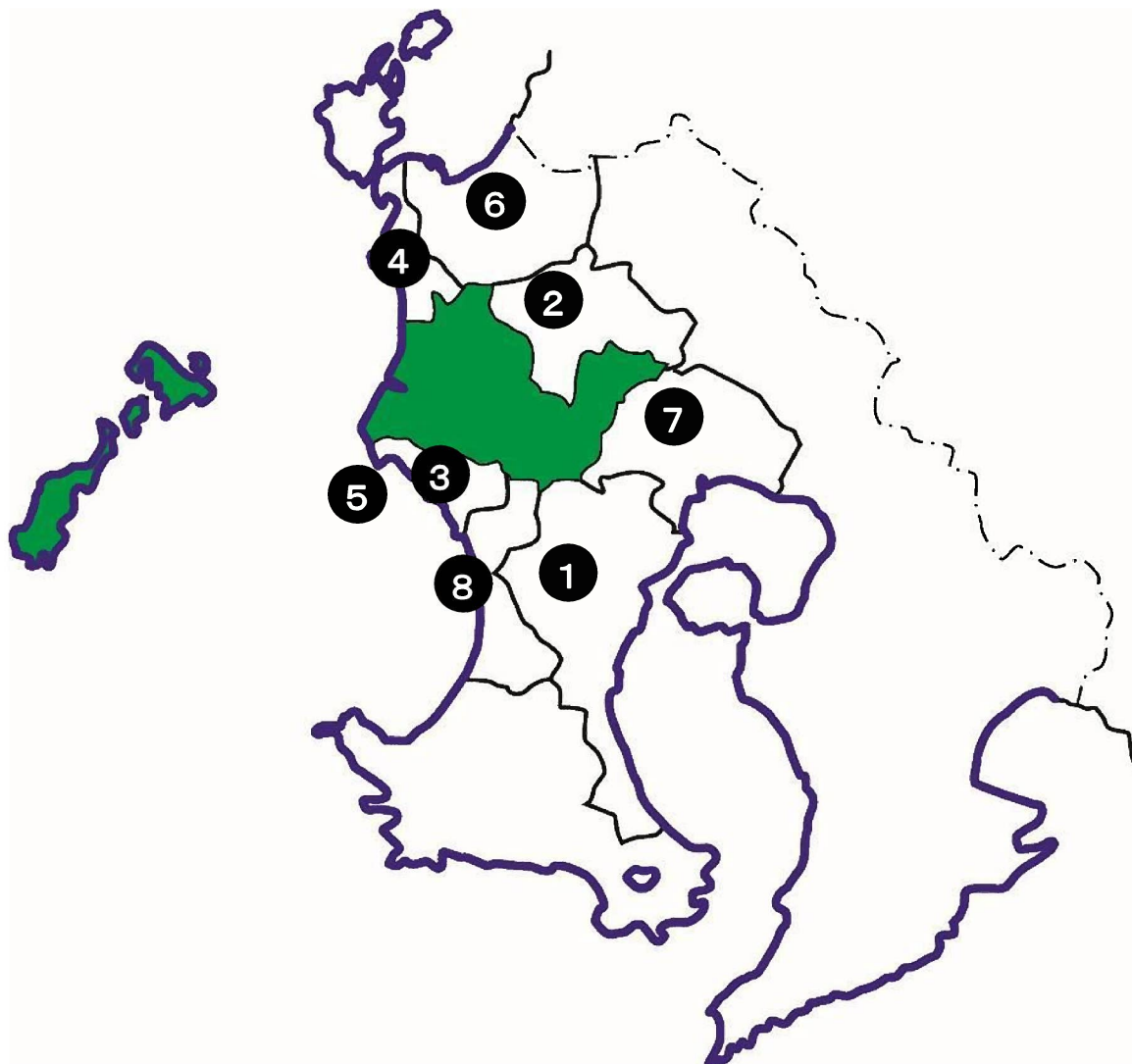
令和3年4月1日現在(単位:人)

区 分 所 属		計	消 防 職 員							
			消防監	消防司令長	消防司令	消防司令補	消防士長	消防副士長	消防士	その他
局 長		1	1							
消	消防総務課	課 長	1	1						
		専 門 職	1	1						
		課 長 代 理	1		1					
		企 画 総 務 係	4			2	1			1
		施 設 装 備 係	2		1		1			
		小 計	9	2	2	2	2			1
防	警防課	課 長	1	1						
		課 長 代 理	1		1					
		警 防 救 急 係	2		1		1			
		消 防 団 係	1				1			
		小 計	5	1	2		2			
本	予防課	課 長	1	1						
		課 長 代 理	1		1					
		予 防 調 査 係	2			1	1			
		危 険 物 係	1				1			
		小 計	5	1	1	1	2			
部	通信指令課	課 長	1	1						
		課 長 代 理	1		1					
		主 幹	1		1					
		情 報 通 信 係	2			1	1			
		指 令 係	2			1		1		
		小 計	7	1	2	2	1	1		
計		26	5	7	5	7	1		1	
消 防 署	中 央 消 防 署	43		1	4	14	6	4	14	
	南 部 分 署	21			5	4	5	1	6	
	上 瓶 分 駐 所	6			1	1	2	2		
	下 瓶 分 駐 所	6				1	2	3		
	東 部 消 防 署	21		1	4	4	5	1	6	
	祁 答 院 分 署	11			3	2	2	3	1	
	西 部 消 防 署	21		1	4	4	4	1	7	
	計	129		3	21	30	26	15	34	
合 計	156	1	8	28	35	33	16	34	1	

## 8. 薩摩川内市消防局相互応援協定

令和 3年 4月 1日現在

番号	協 定 先 名	協 定 の 種 類	締 結 年 月 日
①	鹿 児 島 市 消 防 局	消 防 ・ 救 急	H16. 11. 1
②	さ つ ま 町 消 防 本 部	消 防 ・ 救 急	H17. 4. 1
③	い ち き 串 木 野 市 消 防 本 部	消 防 ・ 救 急	H17. 11. 18
④	阿 久 根 地 区 消 防 組 合	消 防 ・ 救 急	H18. 9. 1
⑤	串 木 野 海 上 保 安 部	船 舶 火 災	H16. 10. 12
⑥	出 水 市 消 防 本 部	消 防 ・ 救 急	H18. 10. 1
⑦	始 良 市 消 防 本 部	消 防 ・ 救 急	H22. 3. 23
⑧	日 置 市 消 防 本 部	消 防 ・ 救 急	H17. 11. 18
※	県 下 市 町 村 及 び 消 防 本 部	大 規 模 災 害 等	H18. 10. 25



## 9. 予算の比較

(単位：千円、%)

年次	一般会計予算	消防費	一般会計予算に対する割合
令和元年度	55,020,000	1,969,832 〔 1,657,137 〕	3.6% 〔 3.0% 〕
令和2年度	54,190,000	1,952,500 〔 1,666,454 〕	3.6% 〔 3.1% 〕
令和3年度	52,670,000	2,118,437 〔 1,782,635 〕	4.0% 〔 3.4% 〕

※〔 〕は、消防局所管予算

## 10. 消防費と人口の比較

区分	1世帯あたりの予算	1人あたりの予算
令和3年度一般会計予算額	1,143,012 円	565,620 円
うち消防費	45,973 円	22,750 円
うち消防局所管分	38,686 円	19,144 円

※令和3年4月1日現在の人口及び世帯数で算出

## 11. 消防費の内訳

(単位：千円)

区分		令和3年度予算額
消防局所管分	常備消防費	1,435,166
	人件費	1,166,585
	会計年度任用職員(月額)経費	2,085
	報償費	327
	旅費	7,699
	需用費	78,036
	役務費	10,204
	委託料	47,581
	使用料及び賃借料	67,889
	備品購入費	47,875
	負担金補助及び交付金	5,677
	公課費	1,208
	常備消防施設費	97,458
	旅費	109
	役務費	438
	委託料	897
	工事請負費	35,964
備品購入費	60,000	
公課費	50	
非常備消防費	190,906	
非常備消防施設費	59,105	
計	1,782,635	
水防費	303	
災害対策費	335,499	
合計	2,118,437	

12. 消防職員特殊技能その他資格取得状況

令和3年4月1日現在(単位:人)

種別	区分	消防 吏 員							事務吏員	計
		消防監	消防司令長	消防司令	消防司令補	消防士長	消防副士長	消防士		
自動車運転免許	一 種	大 型		8	28	38	33	14	15	136
		中 型				1	1			2
		普 通	1	8	28	38	33	17	26	152
		大 型 特 殊 けん引			1	1	3			5
	二 種	大 型		1	4	7	2	2		16
		普 通			2	7	2	1		12
	自 動 二 輪		5	19	21	20	4	2	71	
救 急 救 命 士			3	8	12	8	5	5	41	
応 急 手 当 指 導 員			3	10	4				17	
薬 剤 投 与 認 定			2	7	7	4	2	4	26	
気 管 挿 管 認 定			3	10	11	3			27	
自 動 車 整 備 士 3 級										
移 動 式 クレーン 運 転 士										
小 型 移 動 式 クレーン 技 能 講 習			6	13	12	4			35	
玉 掛 技 能 講 習			3	9	10	1			23	
消 防 設 備 士	甲 種 第 4 類			1	1		1		3	
	乙 種 第 1 類				2	2	1		5	
	乙 種 第 2 類				2	1			3	
	乙 種 第 3 類				2	1			3	
	乙 種 第 4 類			2	4	7	1		14	
	乙 種 第 5 類				3	1			4	
	乙 種 第 6 類				2	3	2		7	
	乙 種 第 7 類			1	1				2	
消 防 設 備 点 検 資 格 者	第 1 種		1						1	
	第 2 種		1						1	
危 険 物 取 扱 者	甲 種				1				1	
	乙 種	第 1 類		2		5	13	3	3	26
		第 2 類		2		4	8	2	2	18
		第 3 類		2	1	4	7	2	1	17
		第 4 類		6	15	34	29	7	13	104
		第 5 類		2	1	3	7	2	1	16
第 6 類		2		3	12	2	3	22		
	丙 種		1	1	2				4	
陸 上 特 殊	2 級			1	1	1		1	4	
無 線 技 師	3 級		3	8	26	15	1		53	
第 4 級 アマチュア 無 線 技 士			5	3	1				9	
電 気 工 事 士			1	2	3	5		1	12	
認 定 電 気 工 事 従 事 者						1			1	
毒 ・ 劇 物 取 扱 者						1			1	
ガ ス 溶 接 技 能 講 習			1	2	1				4	
アーク溶接特別教育			1	1					2	
ボイラー技師 2 級			1			1		2	4	
小 型 船 舶 操 縦 士	1 級		1	4	2	1			8	
	2 級		2	5	7	2			16	
潜 水 士			1	9	9	10	2		31	
車 両 系 建 設 機 械 技 能 講 習			1	3	7	6	1		18	
車 両 系 建 設 機 械 技 能 講 習 (解 体 用)			1	3	4	4	1		13	
小 型 車 両 系 建 設 機 械 技 能 講 習			1	8	4				13	
測 量 士 補										
石 油 機 器 技 能 管 理 士			1						1	
視 聴 覚 教 育 指 導 者				1					1	
16mm 映 写 技 師				1					1	
宅 地 建 物 取 引 主 任 者										
特 定 化 学 物 質 作 業 主 任 者			1						1	
防 火 対 象 物 点 検 資 格 者			1						1	
防 災 管 理 点 検 資 格 者			1						1	
予 防 技 術 資 格 者	防 火 査 察		3		10	16	6		35	
	消 防 用 設 備 等		3	1	5	7	1		17	
	危 険 物		2		2	8			12	
防 災 士			1	2					3	