

III. 予防

1. 地域別火災発生状況

令和2年1月1日～令和2年12月31日

区分		地域別									
		川内	樋脇	入来	東郷	祁答院	里	上甌	下甌	鹿島	計
火災件数(件)		19	5	6	1	5		2	1	1	40
火災種別	建物火災(件)	8		2	1			2	1	1	15
	林野火災(件)	2		2		2					6
	車両火災(件)	1	1								2
	船舶火災(件)										
	その他(件)	8	4	2		3					17
り災棟数	住家(件)	8		1				5	1	1	16
	非住家(件)	5		2	1			6			14
り災世帯数(世帯)		8		1				4	5	1	19
り災人員数(人)		16		1				7	13	4	41
焼失面積	建物	床面積(m ²)	605		87	45		546	63		1,346
		表面積(m ²)	1					7			8
	林野等(a)	4		68		2					74
死傷者	死者(人)										
	傷者(人)	3		2				1			6
損害額	建物火災(千円)	19,779		2,047	1,471			29,297	6,294	5	58,893
	林野火災(千円)	9									9
	車両火災(千円)	23	264								287
	船舶火災(千円)										
	その他(千円)	1	11								12
	計(千円)	19,812	275	2,047	1,471			29,297	6,294	5	59,201

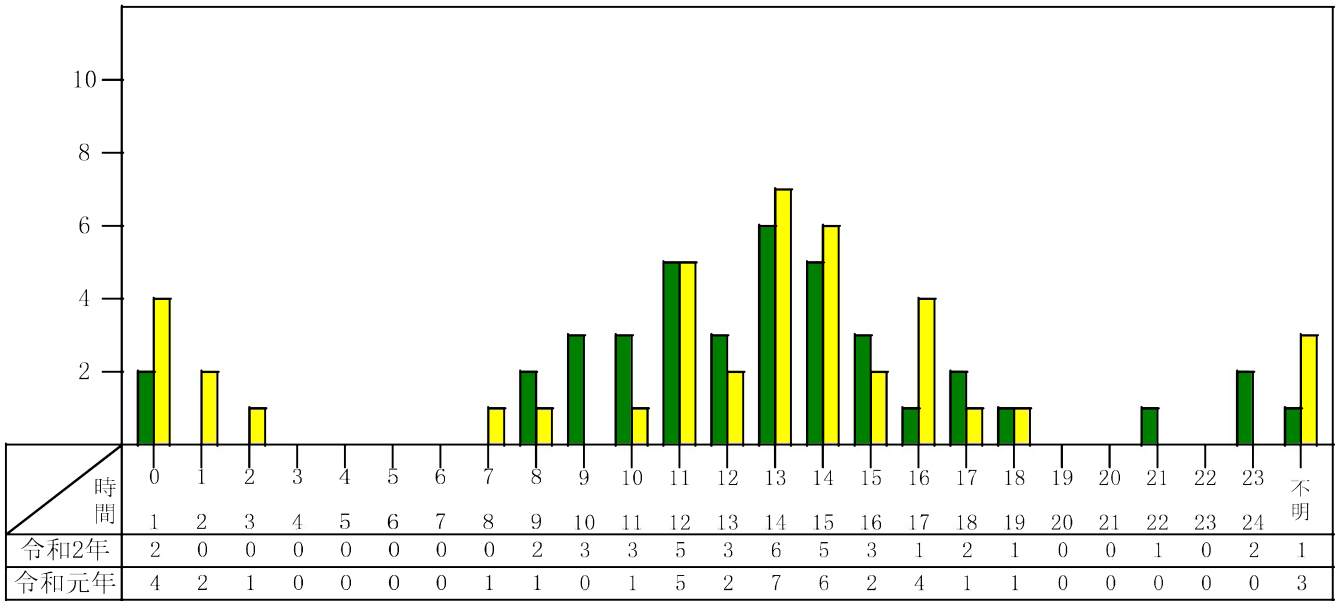
2. 月別火災発生状況

令和2年1月1日～令和2年12月31日

区分		月別												計
		1月	2月	3月	4月	5月	6月	7月	8月	9月	10月	11月	12月	
火災種別	建物火災 (件)	1	2	1	1	2			2	4			2	15
	林野火災 (件)			1	2								3	6
	車両火災 (件)					1					1			2
	船舶火災 (件)													
	その他 (件)	2	2	2	6	1			1			1	2	17
	計 (件)	3	4	4	9	4			3	4	1	1	7	40
損害額	建物火災 (千円)	5,351	16	5,670	4,656	4,101			28,415	1,476			9,208	58,893
	林野火災 (千円)				9									9
	車両火災 (千円)					23					264			287
	船舶火災 (千円)													
	その他 (千円)								1		11			12
	計 (千円)	5,351	16	5,670	4,665	4,124			28,416	1,476	275		9,208	59,201
焼損棟数	住家	全焼 (件)	1		1				1				1	4
		半焼 (件)				1								1
		部分焼 (件)							2				1	3
		ぼや (件)	2	1			1			2			2	8
	非住家	全焼 (件)				1	1		2				3	7
		半焼 (件)					1							1
		部分焼 (件)					1		1	1				3
		ぼや (件)		1					1	1				3
り災世帯数 (件)	3	1	1	1	1			7	2			3	19	
り災人員数 (人)	8	2	1	1	1			17	7			4	41	
死傷者	死者 (人)													
	傷者 (人)		1					1	3			1	6	
焼失面積	建物	床面積 (㎡)	89		192	178	146		402	45			294	1,346
		表面積 (㎡)		1						6			1	8
	林野等 (a)			66	6							2	74	

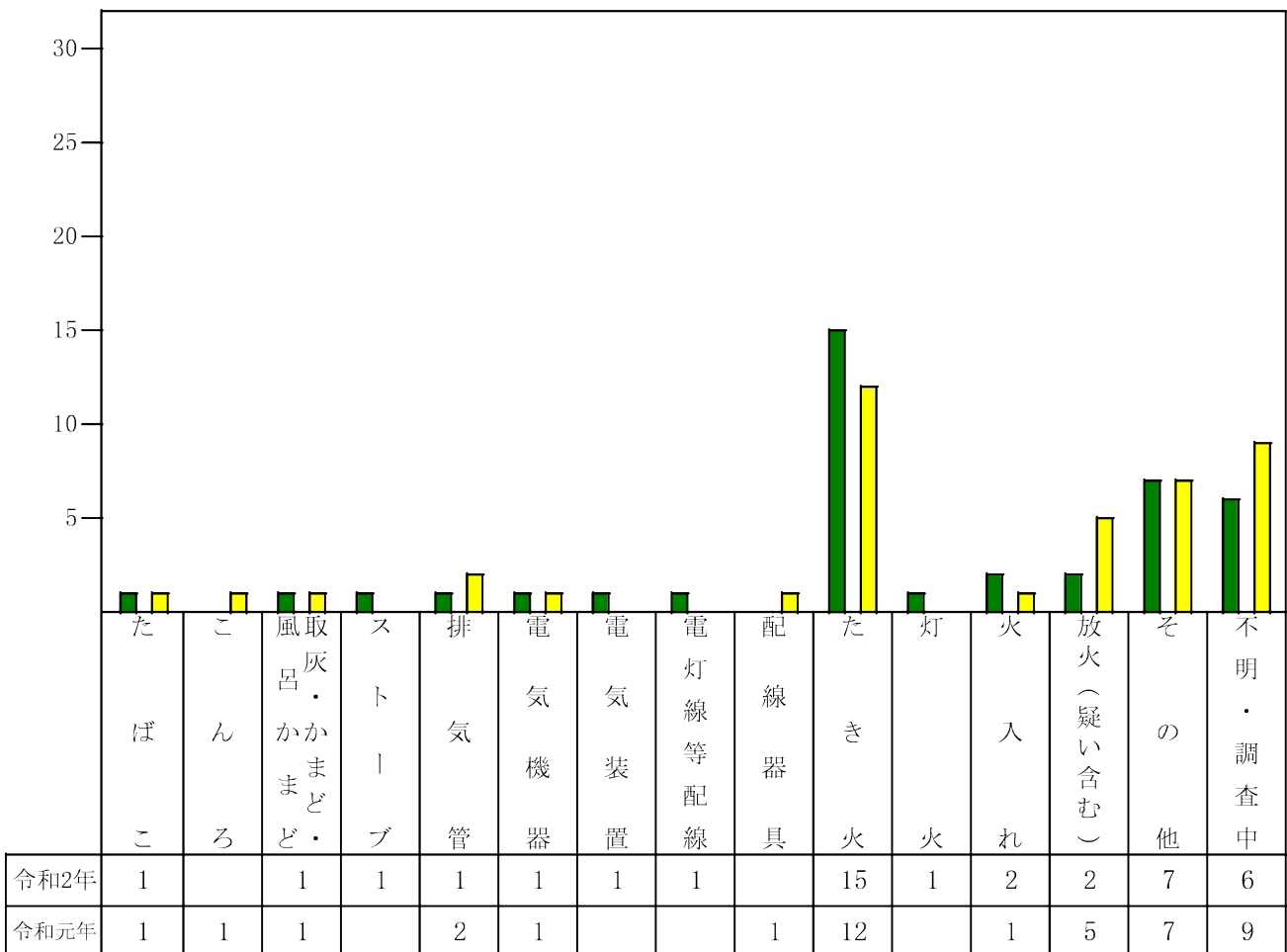
3. 時間別火災発生状況

令和2年 ■ 令和元年 ■

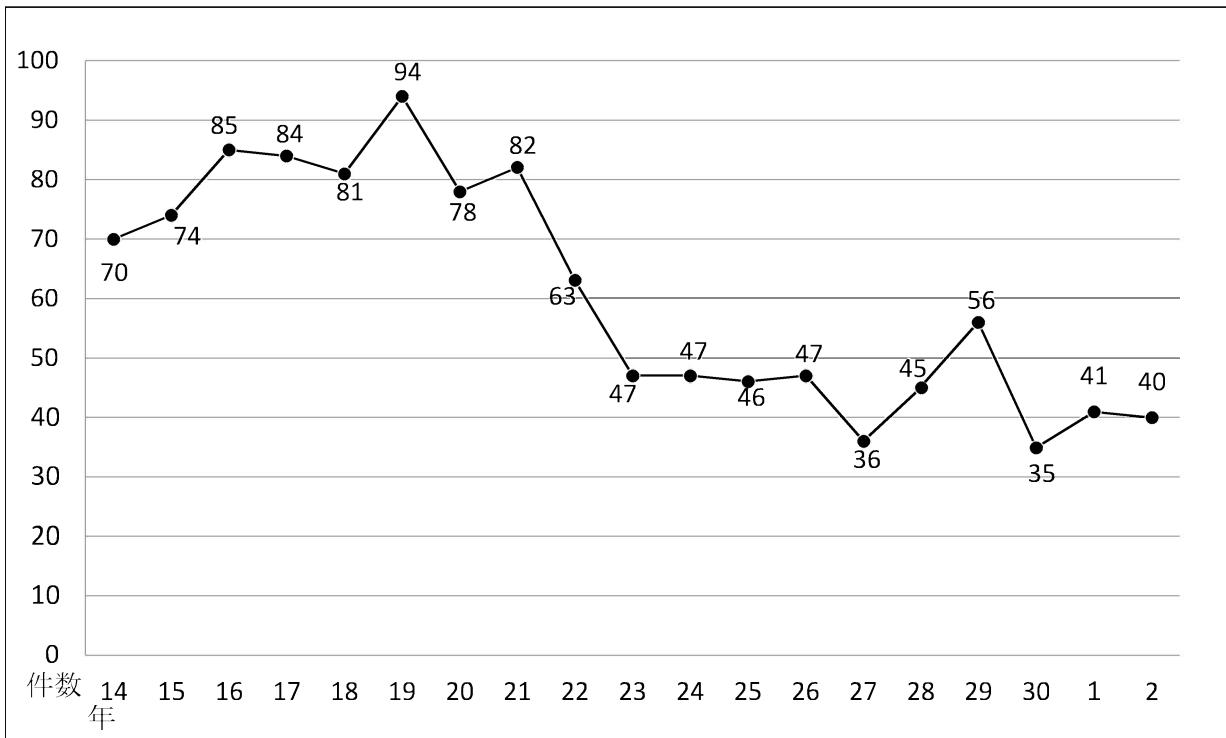


4. 原因別火災発生状況

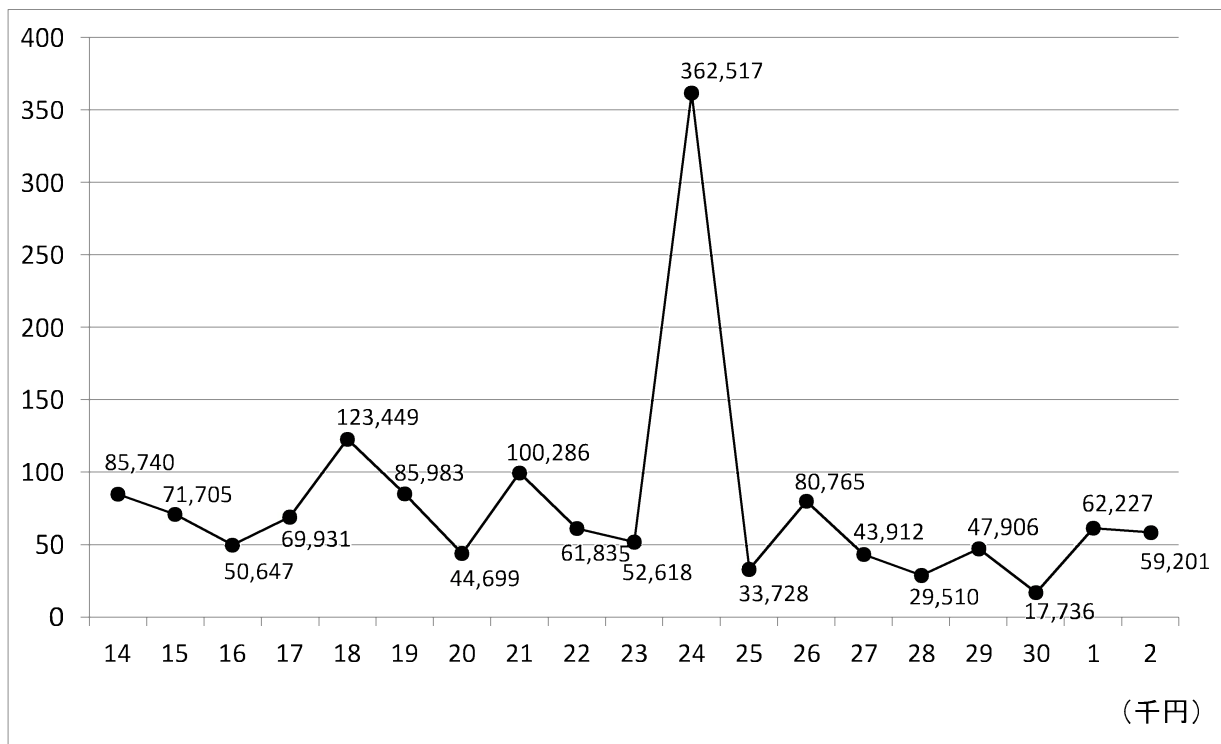
令和2年 ■ 令和元年 ■



5. 火災発生件数の推移



6. 火災損害見積額の推移



7. 防火対象物現況

令和3年4月1日現在

区分		署所					計
		中央消防署 (含南部分署)	東部消防署 (含祁答院分署)	西部消防署	上甌分駐所	下甌分駐所	
1	イ 劇場・観覧場類	6			1		7
	ロ 公会堂・集会場類	17	5		1	1	24
2	イ キャバレー・ナイトクラブ類						
	ロ 遊技場・ダンスホール	14					14
	ハ 性風俗関連特殊営業を営む店舗						
	ニ カラオケボックス等	1					1
3	イ 待合・料理店類						
	ロ 飲食店	58	7	3	2	2	72
4	百貨店・物品販売店舗	136	15	6	1	4	162
5	イ 旅館・ホテル類	40	7	9	7	16	79
	ロ 寄宿舎・共同住宅類	893	42	7	21	30	993
6	イ 病院・診療所又は助産所	73	14	3	2	4	96
	ロ 老人短期入所施設等	43	17	5	4	4	73
	ハ 老人デイサービスセンター等	91	27	13	1	3	135
	ニ 幼稚園又は特別支援学校	7	2	1	2	1	13
7	学校	134	37	8	8	13	200
8	図書館・博物館類	4	4	2		1	11
9	イ 蒸気浴場・熱気浴場類						
	ロ イに掲げるもの以外の公衆浴場	1	5	3			9
10	車両の停車場			1	1	2	4
11	神社・寺院・教会類	28	10	8	4	7	57
12	イ 工場・作業場	329	125	78	12	10	554
	ロ 映画スタジオ・テレビスタジオ						
13	イ 自動車車庫・駐車場	45	14	11		1	71
	ロ 飛行機の格納庫						
14	倉庫	184	56	64	10	7	321
15	前各号に該当しない事業場	381	298	93	37	30	839
16	イ 前1～4・5イ・6・9イの存する 複合用途防火対象物	257	23	5	11	5	301
	ロ イに掲げるもの以外の複合用 途防火対象物	153	12	7	5	2	179
18	アーケード	5					5
計		2,900	720	327	130	143	4,220

8. 建築同意事務処理状況

令和2年4月1日～令和3年3月31日
(単位：件)

区分 \ 署別	中央消防署 (含南部分署、 上甌・下甌分駐所)	東部消防署 (含祁答院分署)	西部消防署	計
新 築	68	9	6	83
増 築	11	3		14
改 築	1			1
移 転				
修 繕				
模 様 替				
用 途 変 更			1	1
そ の 他				
合 計	80	12	7	99

区分 \ 署別	中央消防署 (含南部分署、 上甌・下甌分駐所)	東部消防署 (含祁答院分署)	西部消防署	計
建築申請通知(一般住宅)	375	11	1	387

9. 防火対象物定期点検報告制度実施状況

令和2年4月1日～令和3年3月31日

防火対象物の区分		防火対象物定期点検報告制度実施状況									
		該当数		点検報告済		特例認定済		一部点検済又は特例認定済		未実施又は特例認定申請中	
		1号	2号	1号	2号	1号	2号	1号	2号	1号	2号
1項	イ	1								1	
	ロ	15				9				6	
2項	イ										
	ロ	10				3				7	
	ハ ニ		1								1
3項	イ										
	ロ	2	2		1					2	1
4項		14		2		1				11	
5項	イ	4	4							4	4
6項	イ	2	1	1		1					1
	ロ										
	ハ ニ										
9項	イ										
16項	イ	15	6	1		11				3	6
16項の2											
合計		63	14	4	1	25				34	13

※1号とは、消防法施行令第4条の2の2の1号に定める人員300人以上のもの。

※2号とは、同第2号に定める特定1階段等防火対象物。

10. 中高層建築物一覧表

令和3年4月1日現在

階数	署別						計
		中央消防署 (含南部分署)	東部消防署 (含祁答院分署)	西部消防署	上甗分駐所	下甗分駐所	
3階		393	39	18	18	25	493
4階		205	18	4			227
5階		68	9	5		4	86
6階		11	3	2	1		17
7階		8					8
8階		3					3
9階		2					2
10階		3					3
11階		2					2
12階		2					2
13階		1					1
14階		1	1				2
15階		2					2
合計		701	70	29	19	29	848

11. 諸届出書の処理状況

令和2年4月1日～令和3年3月31日

区分 \ 署所		件数						合計
		(含南部分署 中央消防署)	東部消防署	祁答院分署	西部消防署	上甗分駐所	下甗分駐所	
薩摩川内市火災予防条例関係	防火対象物使用開始届出書	55	9	1	7	2	1	75
	炉・厨房設備・ボイラー等設置届出書	13	4	2	3		2	24
	発電・変電・蓄電池設備設置届出書	32	6		10	7	3	58
	ネオン管灯設備設置届出書							
	水素ガスを充てんする気球の設置届出書							
	火災と紛らわしい煙等を発するおそれのある行為等の届出書	134	108	57	39	9	3	350
	煙火打上・仕掛け届出書	19	4	5	1			29
	催物開催届出書	2						2
	水道断滅水届出書	8	6		2		5	21
	道路工事届出書	377	106	20	47	34	43	627
	露店等の開設届出書	5	5					10
	指定洞道等設置届出書							
	少量危険物・指定可燃物貯蔵届出書	16	3		3	1	3	26
	小計	661	251	85	112	53	60	1,222
消防法関係	液化石油ガス等の貯蔵又は取扱い届出書	25	7		1			33
	消防用設備等着工届出書	78	11		15	1	4	109
	消防用設備等設置届出書	193	32	2	29	8	16	280
	防火管理者選(解)任届出書	96	15	8	6	9	9	143
	消防計画作成(変更)届出書	102	17	10	6	9	10	154
	小計	494	82	20	57	27	39	719
総計	1,155	333	105	169	80	99	1,941	

12. 予防査察実施状況

令和2年4月1日～令和3年3月31日
(単位：件)

区分		署所					計
		中央消防署 (含南部分署)	東部消防署 (含祁答院分署)	西部消防署	上甌分駐所	下甌分駐所	
1	イ 劇場・観覧場類				1		1
	ロ 公会堂・集会場類		1		1		2
2	イ キャバレー・ナイトクラブ類						
	ロ 遊技場・ダンスホール	2					2
	ハ 性風俗関連特殊営業を営む店舗						
	ニ カラオケボックス等						
3	イ 待合・料理店類						
	ロ 飲食店		6			1	7
4	百貨店・物品販売店舗	4	5	1		2	12
5	イ 旅館・ホテル類	4	4		17		25
	ロ 寄宿舎・共同住宅類		5	5	19	2	31
6	イ 病院・診療所又は助産所	1	8		2	1	12
	ロ 老人短期入所施設等		13	1	1	4	19
	ハ 老人デイサービスセンター等		11	2		1	14
	ニ 幼稚園又は特別支援学校		1		2		3
7	学校				3	6	9
8	図書館・博物館類		1	1			2
9	イ 蒸気浴場・熱気浴場類						
	ロ イに掲げるもの以外の公衆浴場		3				3
10	車両の停車場			1	1		2
11	神社・寺院・教会類		1	2	4		7
12	イ 工場・作業場	11	36	30		3	80
	ロ 映画スタジオ・テレビスタジオ						
13	イ 自動車車庫・駐車場		3	2		2	7
	ロ 飛行機の格納庫						
14	倉庫	5	11	13	5	2	36
15	前各号に該当しない事業場	1	142	23	14	11	191
16	イ 前1～4・5イ・6・9イの存する複合用途防火対象物		10	1	6	2	19
	ロ イに掲げるもの以外の複合用途防火対象物		5	2	1	1	9
計		28	266	84	77	38	493

13. 地域別危険物施設現況

令和3年3月31日現在

区分		地域									合計
		川内	樋脇	入来	東郷	祁答院	里	上甌	下甌	鹿島	
製造所		2									2
貯蔵所	屋内貯蔵所	22	1			2		2	5		32
	屋外タンク貯蔵所	43	4	9	3		6	9	3		77
	屋内タンク貯蔵所	3	1	1					1		6
	地下タンク貯蔵所	53	2	1	4	3	1	1	4		69
	簡易タンク貯蔵所										
	移動タンク貯蔵所	38	7	5	4	1	3	4	2		64
	屋外貯蔵所	2							3		5
	計	161	15	16	11	6	10	16	18		253
取扱所	給油取扱所	59	8	10	5	7	3	6	7		105
	移送取扱所	3						1			4
	一般取扱所	71	3	2	3	1	1	9	6		96
	第一種販売取扱所	1									1
	第二種販売取扱所	1									1
	計	135	11	12	8	8	4	16	13		207
合計		298	26	28	19	14	14	32	31		462

14. 危険物施設の数量及び類別状況

令和3年3月31日現在

施設区分		数量別								類別									
		5倍以下	5倍を超え 10倍以下	10倍を超え 50倍以下	50倍を超え 100倍以下	100倍を超え 150倍以下	150倍を超え 200倍以下	200倍を超え 1,000倍以下	1,000倍を超え 1,000倍を 超えるもの	計	単 独						混在	計	
											第1類	第2類	第3類	第4類	第5類	第6類			
製 造 所		1		1						2				2					2
貯 蔵 所	屋 内 貯 蔵 所	15	10	3	1	1	1	1		32				29				3	32
	屋外タンク貯蔵所	14	15	30	3	3		10	2	77				76			1		77
	屋内タンク貯蔵所	5	1							6				6					6
	地下タンク貯蔵所	34	9	13	1	7		5		69				69					69
	簡易タンク貯蔵所																		
	移動タンク貯蔵所	49	7	5	3					64				63			1		64
	屋 外 貯 蔵 所	2	2	1						5				5					5
	計	119	44	52	8	11	1	16	2	253				248			2	3	253
取 扱 所	給 油 取 扱 所	9	9	38	19	9	7	14		105				105					105
	移 送 取 扱 所						1	2	1	4				4					4
	一 般 取 扱 所	33	14	30	10		3	4	2	96	1			90				5	96
	第一種販売取扱所			1						1				1					1
	第二種販売取扱所			1						1				1					1
	計	42	23	70	29	9	11	20	3	207	1			201				5	207
合 計		162	67	123	37	20	12	36	5	462	1			451			2	8	462

15. 危険物施設の許可等処理状況

令和2年4月1日～令和3年3月31日
(単位：件)

施設区分		種別		許可		完成検査		廃止届	承認		
		設置	変更	設置	変更	仮使用	仮貯蔵		仮取扱		
製造所											
貯蔵所	屋内貯蔵所										
	屋外タンク貯蔵所						5				
	屋内タンク貯蔵所										
	地下タンク貯蔵所		1	4	1				1		
	簡易タンク貯蔵所										
	移動タンク貯蔵所	1	6	1	6	3					
	屋外貯蔵所						1				
	計	1	7	5	7	9			1		
取扱所	給油取扱所	1	10	1	10	3			9		
	移送取扱所										
	一般取扱所	2	8	5	7	2			5		
	第一種販売取扱所										
	第二種販売取扱所										
	計	3	18	6	17	5			14		
合計		4	25	11	24	14		15	33		

16. 危険物施設の立入検査実施状況

令和2年4月1日～令和3年3月31日

施設区分		項目	検査施設数	延回数
製造所				
貯蔵所	屋内貯蔵所		5	5
	屋外タンク貯蔵所		36	37
	屋内タンク貯蔵所		2	2
	地下タンク貯蔵所		13	13
	移動タンク貯蔵所		57	57
	屋外貯蔵所		2	2
	計		115	116
取扱所	給油取扱所		93	93
	移送取扱所			
	一般取扱所		33	33
	第一種販売取扱所			
	第二種販売取扱所			
	計		126	126
合計			241	242