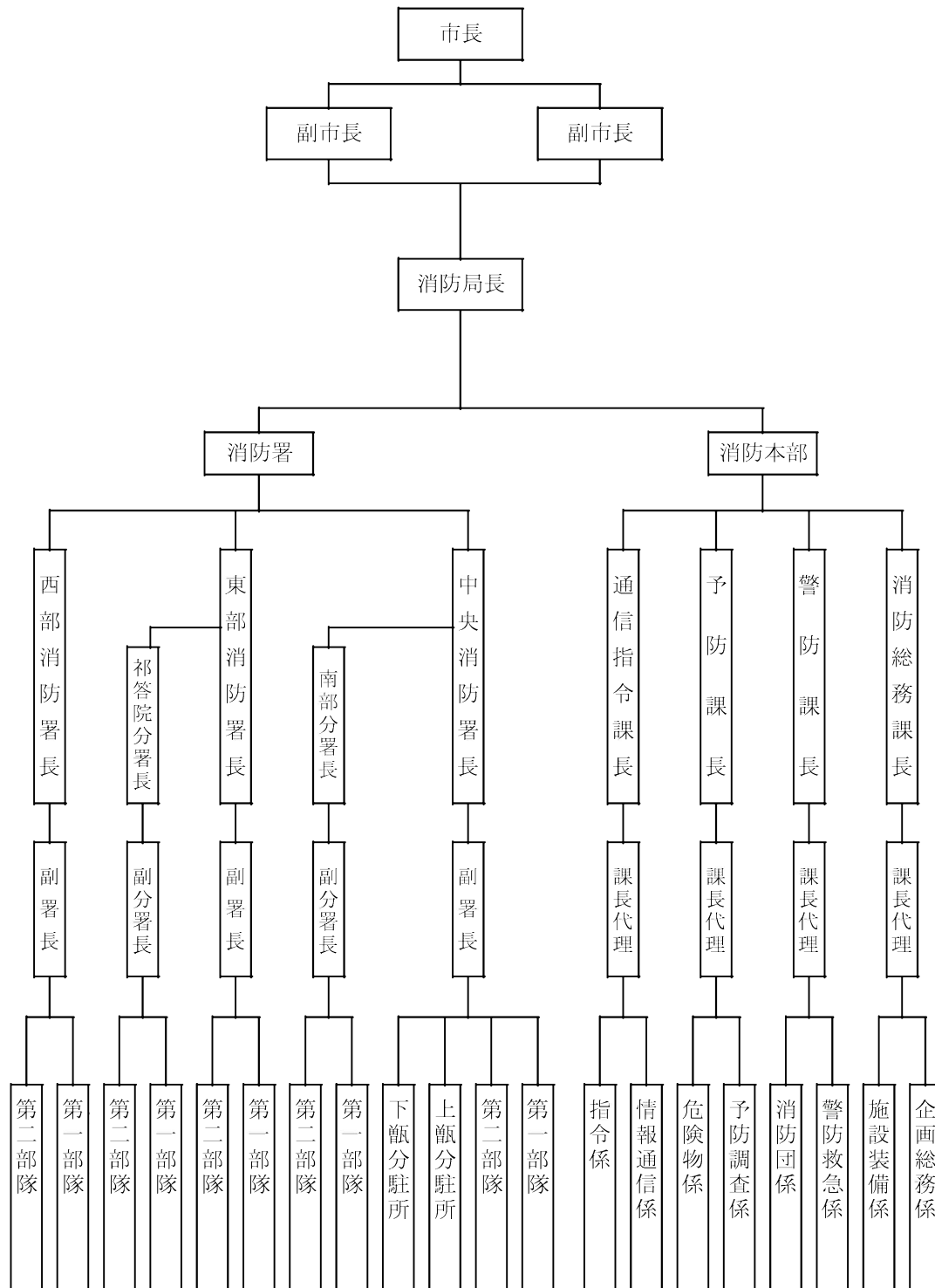
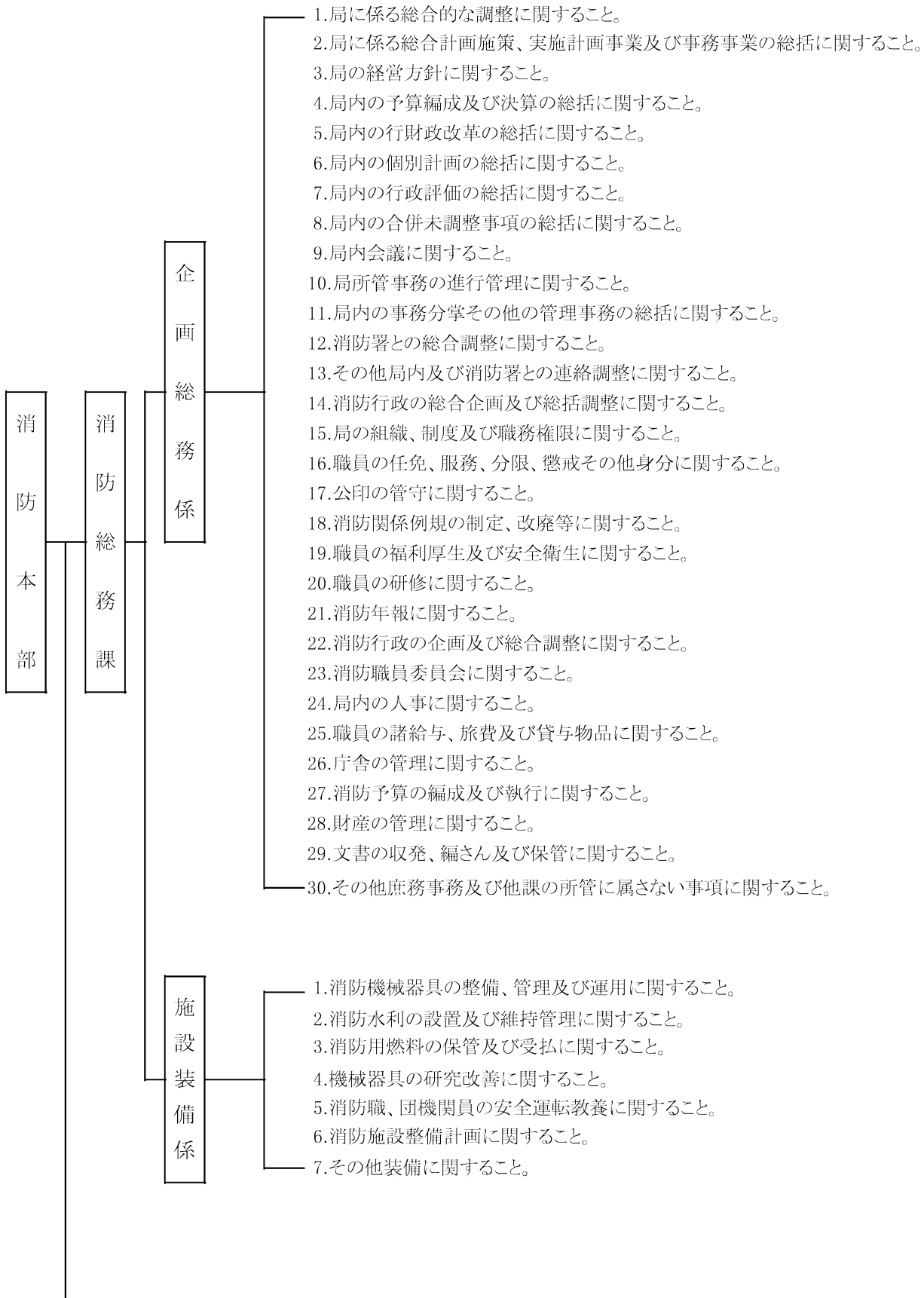


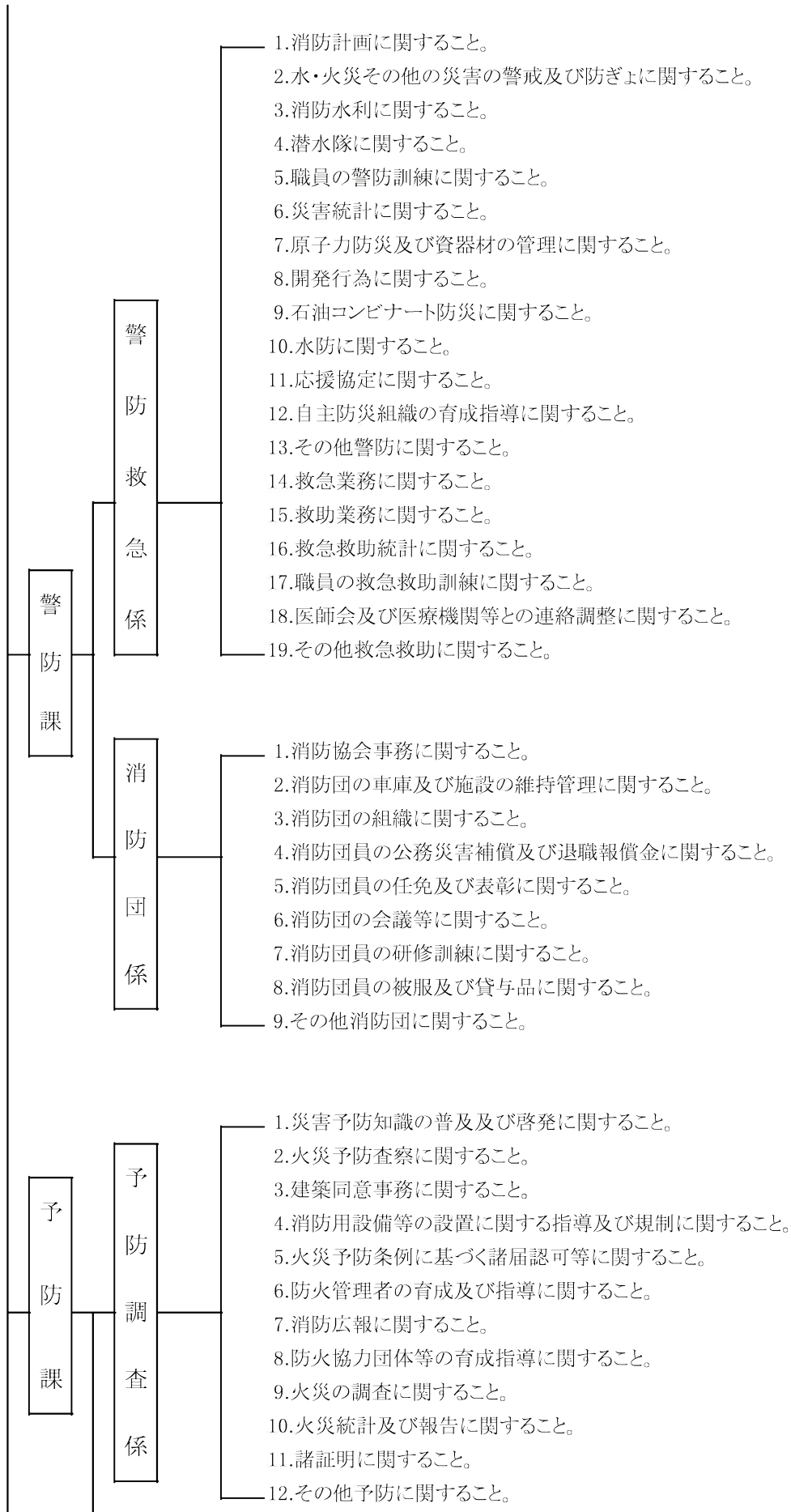
II. 総務

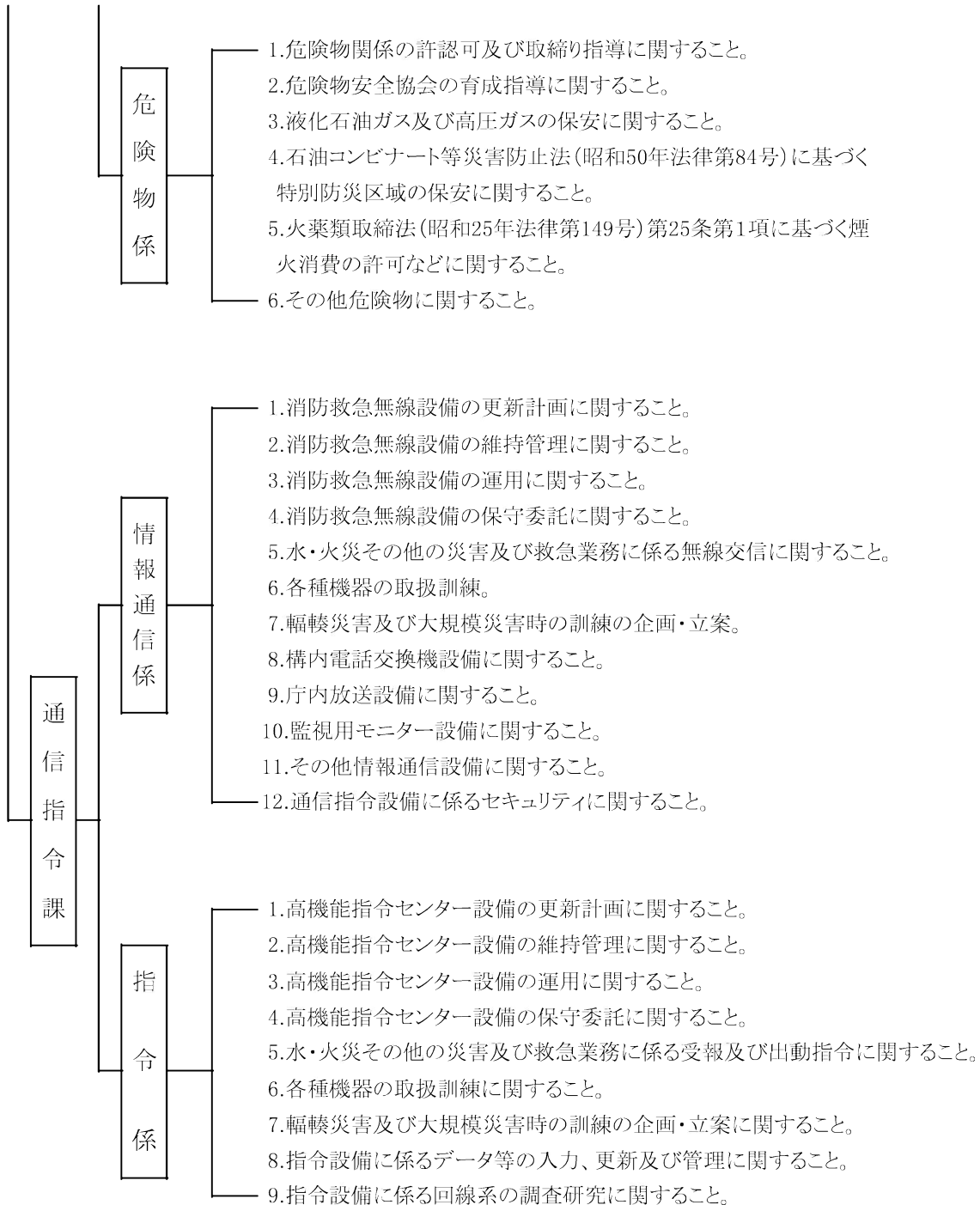
1. 薩摩川内市消防局の組織

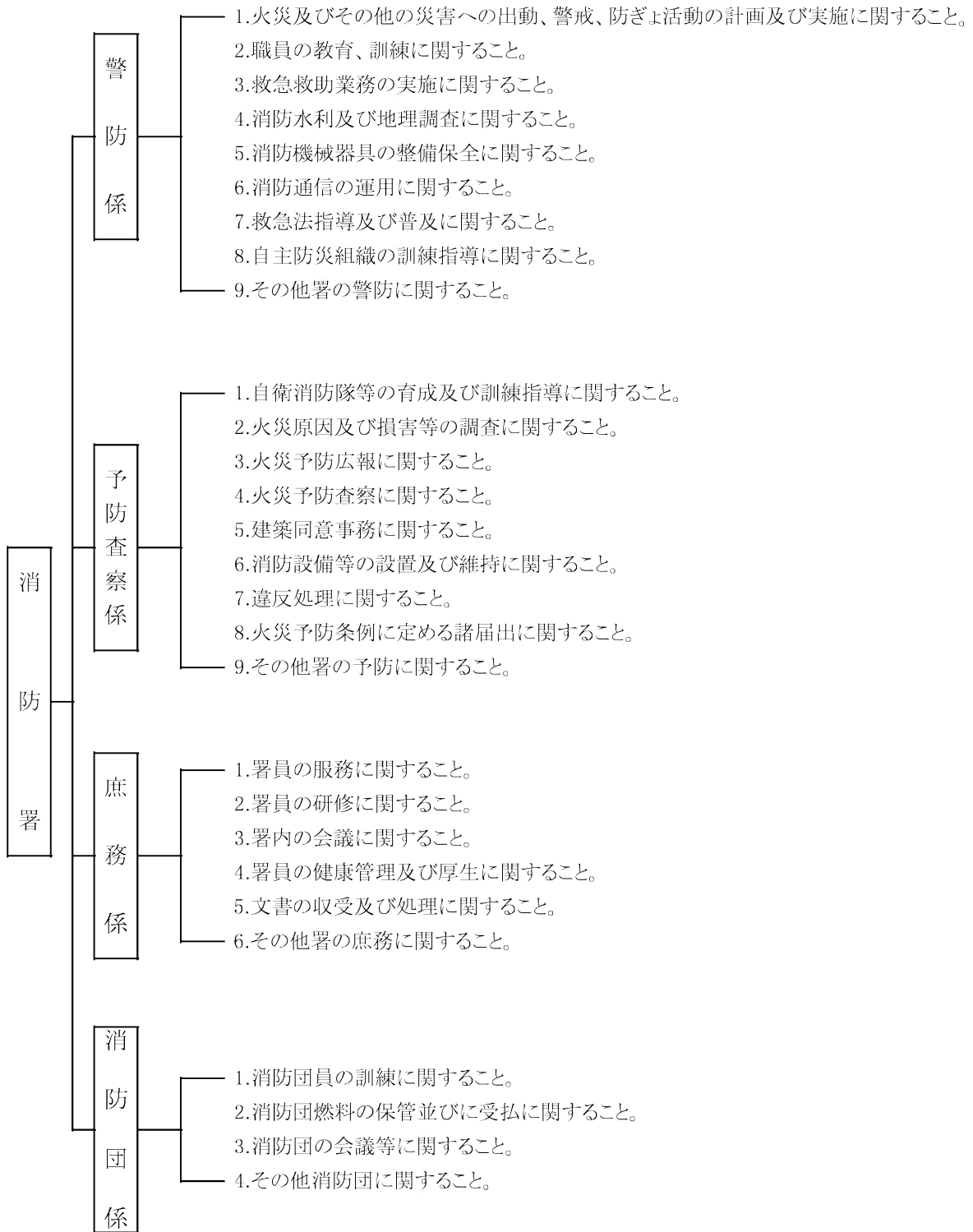


2. 消防本部・署の事務分掌









3. 消防庁舎の概要

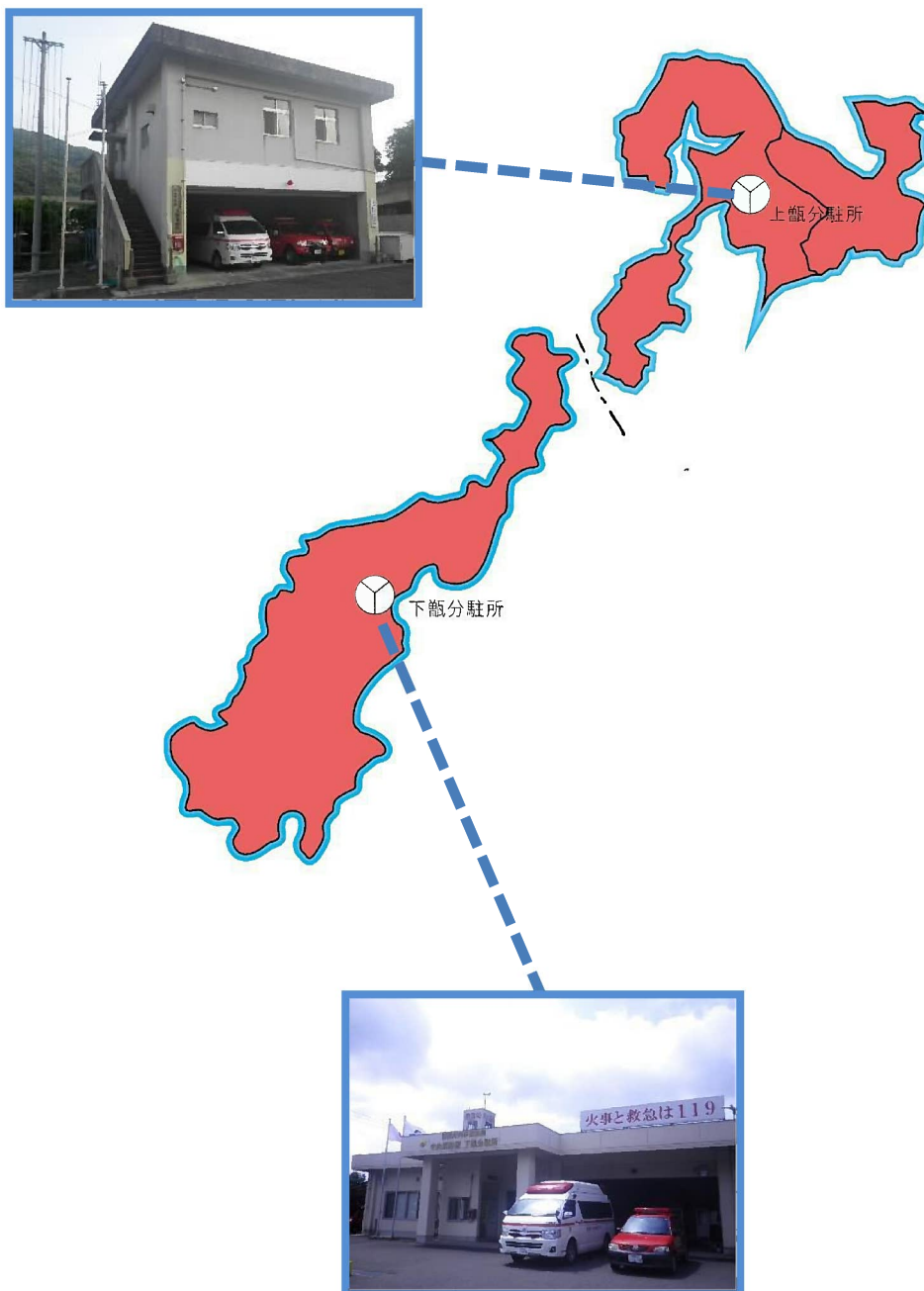
令和4年4月1日現在

区分 名称	所在地	敷地面積 (㎡)	構造	延面積 (㎡)	完成年月日	電話
消防本部・ 中央消防署	薩摩川内市中郷町 5031番地1	9,158	鉄筋コンクリート 造 3 階 建	4376.84	H 26. 3. 14	0996- 22-0119 (代表)
訓練主塔			鉄筋コンクリート 造 7 階 建	258.36	H 26. 7. 25	0996- 22-0124 (消防総務課)
訓練副塔			鉄筋コンクリート 造 2 階 建	337.10	H 26. 5. 30	0996- 22-0125 (警防課)
訓練補助塔			鉄筋コンクリート 造 2 階 建	56.00	H 26. 7. 25	0996- 22-0135 (予防課)
附属車庫 ・駐輪場			アルミ製	220.12	H 26. 6. 4	0996- 22-0143 (中央消防署)
南部分署	" 若松町 8番20号	565	鉄骨造建 2 階 建	560.00	H 4. 3. 26	0996- 23-1360
南部分署 消毒室			木造平屋	18.24	R 2. 1. 27	
上甌分駐所	" 上甌町中甌 481番地1	140	鉄筋コンクリート 造 2 階 建	164.00	S 57. 2. 24	09969- 2-0377
上甌待機宿舎 1号・2号	" " 490番地5	227	"	124.00	S 57. 2. 23	
上甌待機宿舎 3号	" " 728番地	256	木造平屋	70.00	H 12. 3. 10	
下甌分駐所	" 下甌町長浜 913番地3	813	鉄筋コンクリート 造 平 屋 建	199.00	H 22. 2. 15	09969- 5-1057
下甌待機宿舎 3号	" " 187番地2	205	木造平屋	70.00	H 12. 3. 10	
下甌待機宿舎 4号	" " 670番地	※教職員住宅地 の一部を使用	コンクリートブロック造 平 屋 建	50.00	S 48. 1. 20	
東部消防署	" 入来町浦之名 727番地2	5,008	鉄筋コンクリート 造 2 階 建 (一部5階)	543.00	S 58. 3. 18	0996- 44-3390
東部消防署 消毒室			木造平屋	19.00	H 19.12. 7	
東部消防署 補助車庫			鉄骨造1階建	57.00	H 22.12.14	
祁答院分署	" 祁答院町下手 43番地1	1,378	鉄骨造2階建	423.00	H 17.10.28	0996- 21-8620
西部消防署	" 水引町 3397番地1	3,004	鉄筋コンクリート 造 2 階 建 (一部塔屋)	835.00	S 59. 3. 26	0996- 26-3524
西部消防署 消毒室			木造平屋	17.00	H 22. 3. 9	

【本土区域】



【甌島区域】



4. 消防大学校等入校・各種研修参加状況

令和3年4月1日～令和4年3月31日

機関名	研修科目	研修期間	人員(人)
消防大学校	第84期救助科	令和3年8月25日～令和3年10月15日	1
鹿児島県消防学校	第84期初任教育	令和3年4月5日～令和3年9月17日	4
	操法審査員研修	令和3年4月22日	7
	第26期救助科	令和3年10月5日～令和3年11月2日	3
	第14期中級幹部科	令和3年11月10日～令和3年11月19日	2
	第16期火災調査科	令和3年12月8日～令和3年12月22日	2
	第13期予防査察科	令和4年1月6日～令和4年1月19日	2
	第28期救急科	令和4年1月25日～令和4年3月18日	4
薩摩川内地区安全運転管理協議会	安全運転管理者等の法定講習	令和3年11月9日	4
川内市医師会立 市市民病院	救急救命士の再教育病院実習	令和3年11月1日～令和4年3月31日	35
自動車安全運転センター 安全運転中央研修所	消防・救急緊急自動車運転技能者講習	令和3年11月9日～令和3年11月12日	1
公益社団法人 鹿児島県労働基準協会	巻上げ機の運転業務特別教育	令和3年7月13日～令和3年7月14日	2
	伐木等業務(チェーンソー)特別教育	令和3年8月23日～令和3年8月25日	2
	フルハーネス型墜落制止用器具特別教育	令和3年9月24日	2
	車両系建設機械(解体)運転技能講習	令和4年1月24日	1
	車両系建設機械運転技能講習 (整地・運搬・積込み用及び掘削用)	令和4年1月24日～令和4年1月28日	1
公益財団法人 安全衛生技術試験協会	潜水士免許試験	令和3年8月29日	4
公益財団法人日本無線協会	第三級陸上特殊無線技士講習	令和3年6月17日	2

5. 職員の階級別年齢状況

令和4年4月1日現在(単位:人)

階級 年齢	消防監	消防司令長	消防司令	消防司令補	消防士長	消防副士長	消防士	その他	計
18							1		1
19							4		4
20							5		5
21							3		3
22									
23							6		6
24						1	6		7
25						4	6		10
26							3		3
27						2			2
28					2	3			5
29					1	1			2
30					5	1			6
31					1	1			2
32					1	1		1	3
33					2				2
34					4				4
35					4	1			5
36					8				8
37				1	2				3
38				1					1
39				1	1				2
40				2					2
41				2					2
42				3					3
43				5	1				6
44				6					6
45				6	1				7
46				2					2
47			1	3					4
48			2						2
49			2	1					3
50			3						3
51			1						1
52			1						1
53		1	3						4
54		1	3						4
55		1	1						2
56		1	1						2
57		1	6						7
58		2	4	1					7
59	1	1							2
合計	1	8	28	34	33	15	34	1	154
平均年齢	59.0	56.3	53.6	43.9	34.2	27.9	22.6	32.0	38.0

6. 職員の勤続年数状況

令和4年4月1日現在(単位:人)

階級 年数	消防監	消防司令長	消防司令	消防司令補	消防士長	消防副士長	消防士	その他	計
1年未満							4		4
1～2							6		6
2～3							9		9
3～4							4		4
4～5							5		5
5～6							6		6
6～7					1	3			4
7～8					1	4			5
8～9						3			3
9～10						3			3
10～11					3	1			4
11～12					3				3
12～13					1				1
13～14					3			1	4
14～15				1	5	1			7
15～16					6				6
16～17					1				1
17～18				3	3				6
18～19			1	1	3				5
19～20				1	1				2
20～21				1					1
21～22									
22～23				3					3
23～24				6					6
24～25				4					4
25～26				3	1				4
26～27				2	1				3
27～28			1	6					7
28～29									
29～30			3	2					5
30～31			3						3
31～32			1						1
32～33			2						2
33～34									
34～35									
35年以上	1	8	17	1					27
合計	1	8	28	34	33	15	34	1	154
平均年数	35.0	35.0	32.6	23.6	14.5	8.1	2.5	13.0	

7. 職員の配置状況

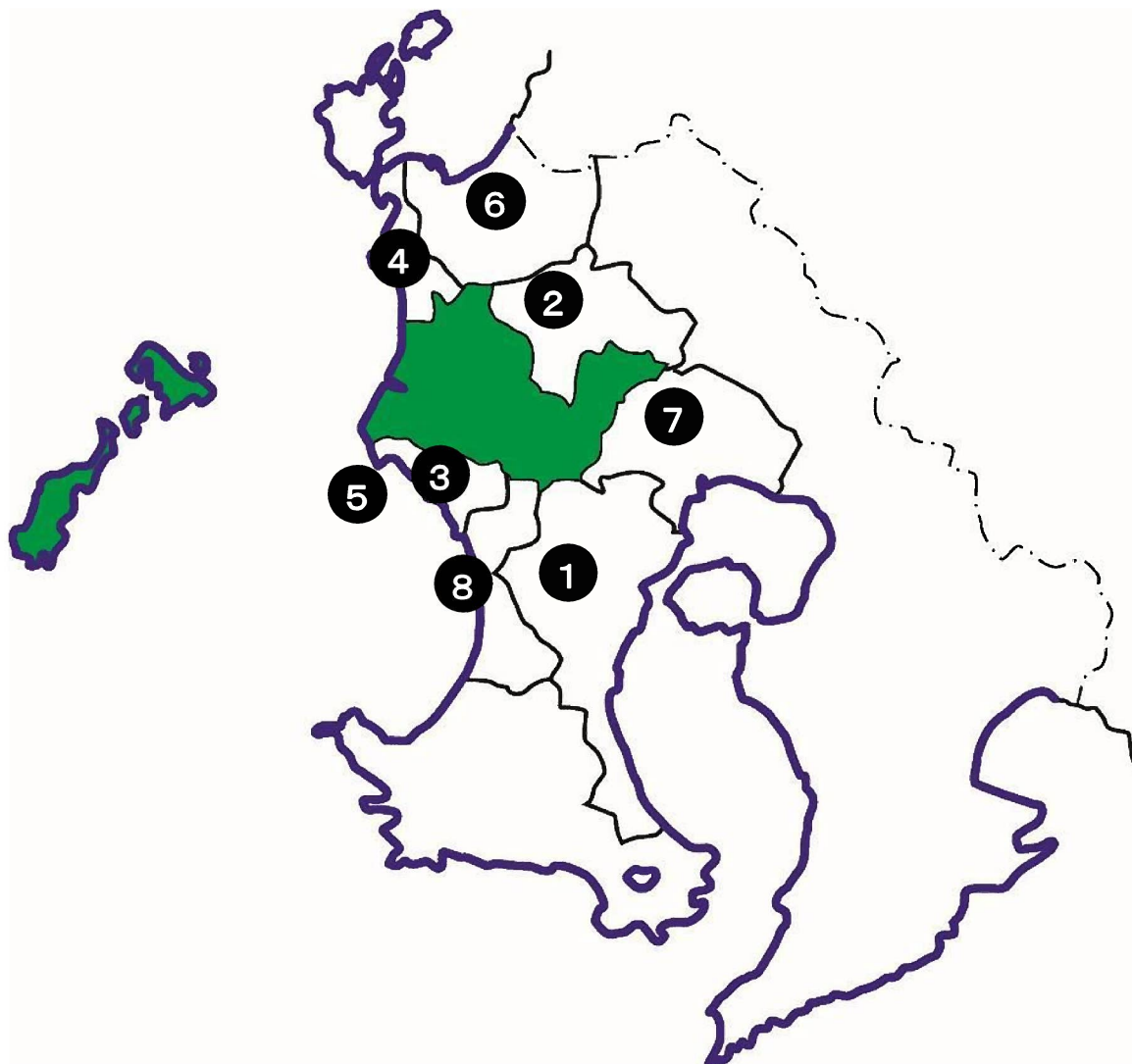
令和4年4月1日現在(単位:人)
※ 再任用職員を除く

所 属		区 分	計	消 防 職 員								
				消防監	消防司令長	消防司令	消防司令補	消防士長	消防副士長	消防士	その他	
局		長	1	1								
消	消防総務課	課 長	1		1							
		専 門 職	1		1							
		課 長 代 理	1			1						
		企 画 総 務 係	4				2	1				1
		施 設 装 備 係	2				1	1				
		小 計	9		2	1	3	2				1
防	警防課	課 長	1		1							
		課 長 代 理	1			1						
		警 防 救 急 係	2			1		1				
		消 防 団 係	1					1				
		小 計	5		1	2		2				
本	予防課	課 長	1		1							
		課 長 代 理	1			1						
		予 防 調 査 係	2				1	1				
		危 険 物 係	1					1				
		小 計	5		1	1	1	2				
部	通信指令課	課 長	1		1							
		課 長 代 理	1			1						
		主 幹	1			1						
		情 報 通 信 係	2				1	1				
		指 令 係	2				1	1				
		小 計	7		1	2	2	2				
計			26		5	6	6	8			1	
消 防 署	中 央 消 防 署	43		1	5	12	6	5	14			
	南 部 分 署	21			5	4	4	3	5			
	上 瓶 分 駐 所	6			1	1	2	2				
	下 瓶 分 駐 所	6				1	4	1				
	東 部 消 防 署	20		1	4	4	4	1	6			
	祁 答 院 分 署	11			3	2	3	1	2			
	西 部 消 防 署	20		1	4	4	2	2	7			
	計	127		3	22	28	25	15	34			
合 計	154		1	8	28	34	33	15	34		1	

8. 薩摩川内市消防局相互応援協定

令和 4年 4月 1日現在

番号	協 定 先 名	協 定 の 種 類	締 結 年 月 日
①	鹿 児 島 市 消 防 局	消 防 ・ 救 急	H16. 11. 1
②	さ つ ま 町 消 防 本 部	消 防 ・ 救 急	H17. 4. 1
③	い ち き 串 木 野 市 消 防 本 部	消 防 ・ 救 急	H17. 11. 18
④	阿 久 根 地 区 消 防 組 合	消 防 ・ 救 急	H18. 9. 1
⑤	串 木 野 海 上 保 安 部	船 舶 火 災	H16. 10. 12
⑥	出 水 市 消 防 本 部	消 防 ・ 救 急	H18. 10. 1
⑦	始 良 市 消 防 本 部	消 防 ・ 救 急	H22. 3. 23
⑧	日 置 市 消 防 本 部	消 防 ・ 救 急	H17. 11. 18
※	県 下 市 町 村 及 び 消 防 本 部	大 規 模 災 害 等	H18. 10. 25



9. 予算の比較

(単位：千円、%)

年次	一般会計予算	消防費	一般会計予算に対する割合
令和2年度	54,190,000	1,957,137 〔 1,666,454 〕	3.6% 〔 3.1% 〕
令和3年度	52,670,000	2,118,437 〔 1,782,635 〕	4.0% 〔 3.4% 〕
令和4年度	53,470,000	2,079,945 〔 1,911,464 〕	3.9% 〔 3.6% 〕

※〔 〕は、消防局所管予算

10. 消防費と人口の比較

区分	1世帯あたりの予算	1人あたりの予算
令和4年度一般会計予算額	1,153,937 円	576,185 円
うち消防費	44,887 円	22,413 円
うち消防局所管分	41,251 円	20,598 円

※令和4年4月1日現在の人口及び世帯数で算出

11. 消防費の内訳

(単位：千円)

区分		令和4年度予算額
消防局所管分	常備消防費	1,349,537
	人件費	1,138,072
	会計年度任用職員(月額)経費	1,617
	報償費	327
	旅費	9,701
	需用費	37,494
	役務費	10,470
	委託料	69,972
	使用料及び賃借料	67,626
	備品購入費	9,574
	負担金補助及び交付金	3,321
	公課費	1,363
	常備消防施設費	225,095
	旅費	155
	役務費	906
	委託料	0
	工事請負費	27,070
備品購入費	196,800	
公課費	164	
非常備消防費	191,841	
非常備消防施設費	144,991	
計	1,911,464	
水防費	303	
災害対策費	168,178	
合計	2,079,945	

12. 消防職員特殊技能その他資格取得状況

令和4年4月1日現在(単位:人)

種別	区分	消防職員							事務吏員	計
		消防監	消防司令長	消防司令	消防司令補	消防士長	消防副士長	消防士		
自動車運転免許	一 種	大 型		8	28	36	33	14	15	134
		中 型				1	1			2
		普 通	1	8	28	36	35	15	24	148
		大 型 特 殊 けん引		1		2	3			6
	二 種	大 型		1	5	6	3	1		16
		普 通			3	6	3			12
	自 動 二 輪		5	18	23	18	5	2	71	
救 急 救 命 士			3	9	12	8	5	10	47	
応 急 手 当 指 導 員			3	11	3				17	
薬 剤 投 与 認 定			2	8	6	4	2	3	25	
気 管 挿 管 認 定			3	11	10	3			27	
自 動 車 整 備 士 3 級										
移 動 式 クレーン 運 転 士										
小 型 移 動 式 クレーン 技 能 講 習			4	13	12	4			33	
玉 掛 技 能 講 習			1	9	9	2			21	
消 防 設 備 士	甲 種 第 4 類			1	1				2	
	乙 種 第 1 類				3	4			7	
	乙 種 第 2 類				2	2			4	
	乙 種 第 3 類				2	1			3	
	乙 種 第 4 類			1	5	9			15	
	乙 種 第 5 類				3	1			4	
	乙 種 第 6 類				3	4	1		8	
乙 種 第 7 類			1	1			1	3		
消 防 設 備 点 検 資 格 者	第 1 種		1						1	
	第 2 種		1						1	
危 険 物 取 扱 者	甲 種				1				1	
	乙 種	第 1 類		1		8	12	3	3	27
		第 2 類		1		5	9	2	2	19
		第 3 類		1	1	5	7	2	1	17
		第 4 類		5	17	33	29	8	14	106
		第 5 類		1	1	6	7	2	1	18
第 6 類		1		6	12	3	2	24		
丙 種		1	1	2				4		
陸 上 特 殊	2 級				2	1		1	4	
無 線 技 師	3 級		1	11	27	15			54	
第 4 級 アマチュア無線技士			4	4					8	
電 気 工 事 士			1	2	3	5		1	12	
認 定 電 気 工 事 従 事 者						1			1	
毒・劇物取扱者					1				1	
ガス溶接技能講習			1	2	1				4	
アーク溶接特別教育			1	1					2	
ボイラー技師2級			1			1		2	4	
小 型 船 舶 操 縦 士	1 級			3	3				6	
	2 級		1	5	6	3			15	
潜 水 士				8	10	10	2	4	34	
車 両 系 建 設 機 械 技 能 講 習				3	9	5	1		18	
車 両 系 建 設 機 械 技 能 講 習 (解 体 用)				3	6	3	1		13	
小 型 車 両 系 建 設 機 械 技 能 講 習				7	4				11	
測 量 士 補										
石 油 機 器 技 能 管 理 士			1						1	
視 聴 覚 教 育 指 導 者				1					1	
16mm 映 写 技 師				1					1	
宅 地 建 物 取 引 主 任 者										
特 定 化 学 物 質 作 業 主 任 者			1						1	
防 火 対 象 物 点 検 資 格 者										
防 災 管 理 点 検 資 格 者										
予 防 技 術 資 格 者	防 火 査 察		2	1	10	17	5		35	
	消 防 用 設 備 等		2	1	6	8			17	
	危 険 物		2		3	7	1		13	
防 災 士			1	2					3	