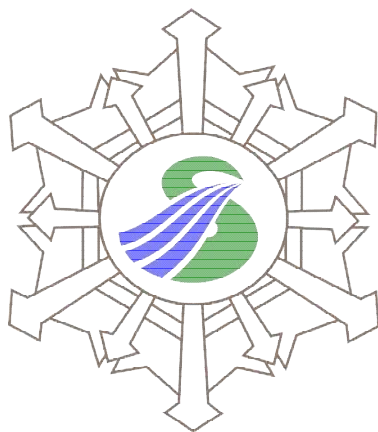


令和4年  
火災統計

*Fire Statistics 2022*



薩摩川内市消防局

# 目 次

1	火災概要	1～2
2	損害額	2
3	出火原因	3
4	死者・負傷者	4
5	地域別発生状況	5
6	月別発生状況	6
7	曜日別発生状況	6
8	時間帯別発生状況	7
9	過去10年間の火災件数及び損害額の推移	7～8
10	地域別火災年報	9

# 令和4年中の火災概要

## 1 概 要

### (1) 火災件数

令和4年中には、41件の火災が発生し、前年の31件から10件の増加となりました。火災が約9日に1件の割合で発生したことになります。

### (2) 火災種別

火災種別でみると、建物火災20件（前年比6件増）で全体の49%、林野火災2件（前年比±0件）、車両火災2件（前年比±0件）、その他火災17件（前年比4件増）でした。

なお、建物火災の20件のうち住宅火災が12件で、前年と比較し1件の増となっています。

### (3) 焼損面積・焼損棟数

建物火災における焼損棟数は、28棟（前年比7棟増）で、焼損床面積は、1,141㎡（前年比244㎡減）となっています。

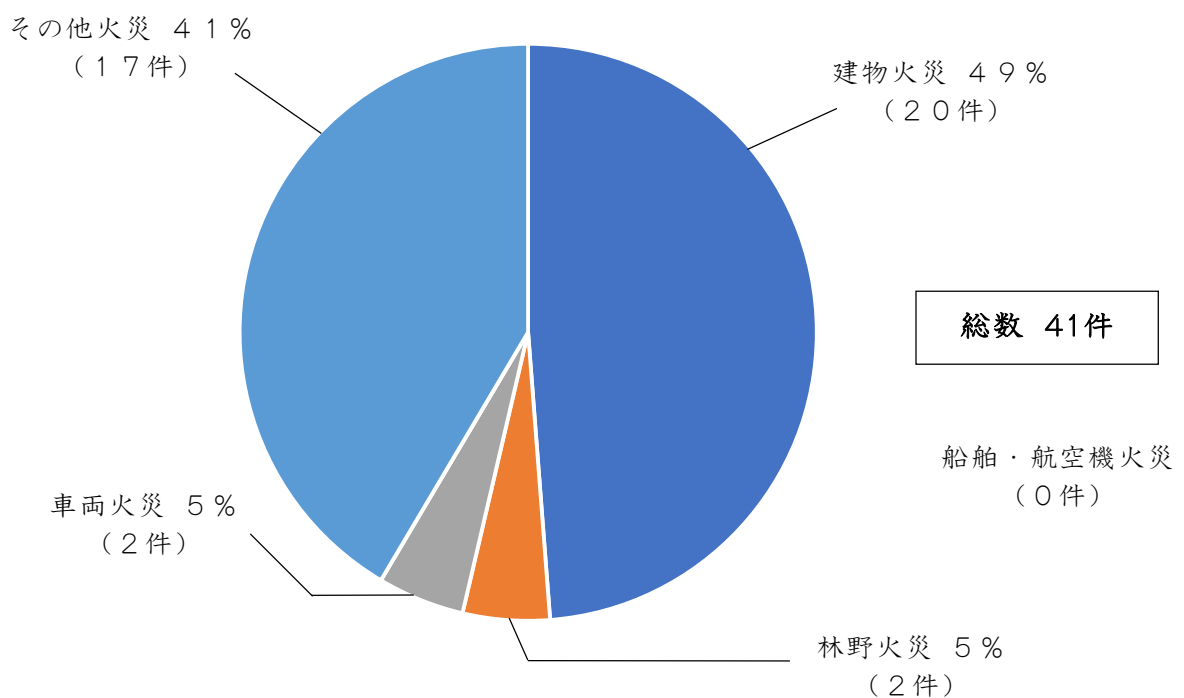
なお、28棟のうち、半焼以上は10棟です。

また、林野火災の焼損面積は2a（前年比3a減）となっています。

### (4) り災世帯・り災人員

り災世帯は、15世帯で前年より2世帯増加し、り災人員は27人で、前年より4人減少しました。

火災種別と件数



## 火 災 概 況

区 分	年 別		令和4年		令和3年		増 減	
出 火 件 数			41	件	31	件	10	件
	建 物 火 災		20	件	14	件	6	件
	林 野 火 災		2	件	2	件	0	件
	車 両 火 災		2	件	2	件	0	件
	船 舶 火 災			件		件	0	件
	航 空 機 火 災			件		件	0	件
そ の 他 火 災		17	件	13	件	4	件	
焼 損 棟 数			28	棟	21	棟	7	棟
	う ち 全 半 焼		10	棟	11	棟	▲ 1	棟
	建 物 焼 損 床 面 積		1,141	m <sup>2</sup>	1,385	m <sup>2</sup>	▲ 244	m <sup>2</sup>
	建 物 焼 損 表 面 積		35	m <sup>2</sup>	42	m <sup>2</sup>	▲ 7	m <sup>2</sup>
	林 野 焼 損 面 積		2	a	5	a	▲ 3	a
	り 災 世 帯		15	世帯	13	世帯	2	世帯
り 災 人 員		27	人	31	人	▲ 4	人	
死 者		2	人	5	人	▲ 3	人	
傷 者		2	人	3	人	▲ 1	人	
損 害 額		54,505	千円	75,382	千円	▲ 20,877	千円	

## 2 損害額

損害額は、54,505千円となっており、前年の75,382千円に比べ20,877千円減少しました。

火災種別では、建物火災による損害額が49,996千円で全体の92%を占めています。

### 地域別火災損害額

(単位：千円)

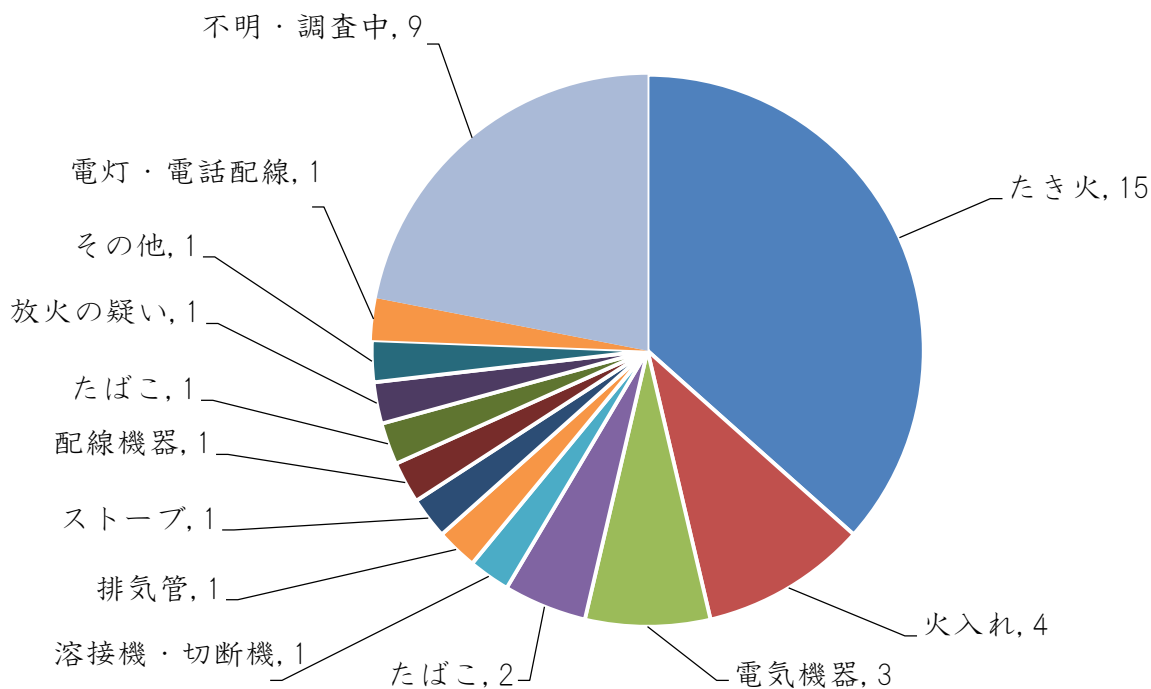
地域 種別		川内	樋脇	入来	東郷	祁答院	里	上甑	下甑	鹿島	計	(R3年)
建 物	建 物	9,730	1,125	3	3,958	2,347	18,363				35,526	40,924
	収容物	7,622	942		3,420	2,486					14,470	25,578
	計	17,352	2,067	3	7,378	4,833	18,363				49,996	66,502
林 野												0
車 両		599		2,070							2,669	620
船 舶												0
そ の 他		89		800		951					1,840	8,260
合 計		18,040	2,067	2,873	7,378	5,784	18,363				54,505	75,382
(R3年)		24,495	13,048	20,174	0	17,621	0	0	44	0		

### 3 出火原因

出火原因では、第1位は「たき火」が15件と最も多く、第2位が「不明・調査中」で9件、第3位は「火入れ」が4件の順となっています。

その他火災の17件中15件が「枯草焼きの不注意」によるものです。

出火原因別件数



出火原因別

原因別	た	こ	か	風	焼	ス	こ	ボ	煙	排	電	電	電	内	配	火	マ	た	溶	灯	衝	取	火	放	放	そ	不	合
	ば	ろ	ま	呂	却	ト	た	イ	突	気	気	灯	燃	線	遊	ッ	き	接	火	突	取	入	火	火	の	明	計	
	こ	ど	ど	か	炉	フ	つ	ラ	煙	管	機	等	機	器	び	火	機	機	火	火	灰	れ	火	火	他	調		
令4	2	1				1				1	3	1	1	1			15	1				4	1	1	9	41		
令3	1	2	1	1		1				1		1			2	9	1				2			4	5	31		

#### 4 死者・負傷者

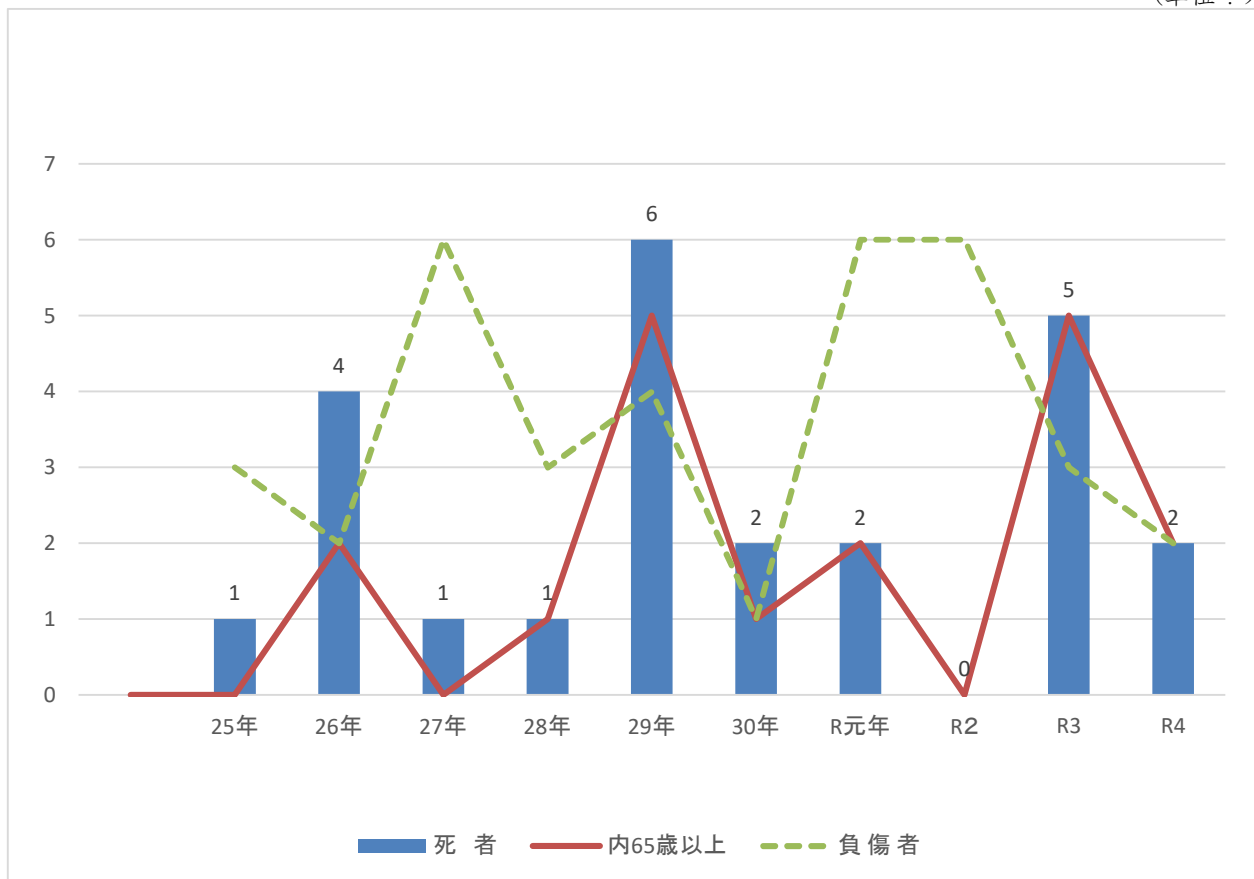
死者は2人で、前年より3人減でした。負傷者は2人で前年と同じです。

死者の発生については、住宅火災によるものが2名となっています。

死者の性別は、男性が2人でいずれも65歳以上の高齢者であり、負傷者2人中、1名が中等症で、1名が軽症です。

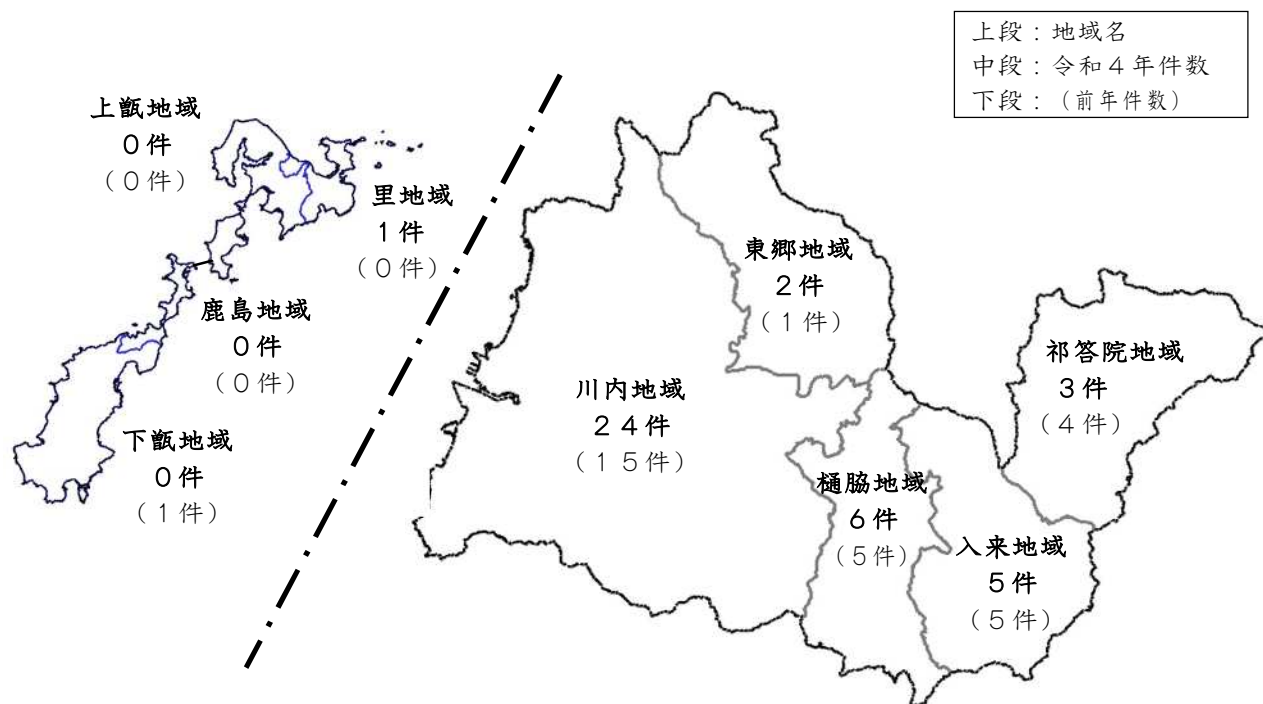
最近10年間の死者・負傷者の発生状況推移

(単位：人)



年	25年	26年	27年	28年	29年	30年	R元年	R2	R3	R4
死者	1	4	1	1	6	2	2	0	5	2
内65歳以上	0	2	0	1	5	1	2	0	5	2
負傷者	3	2	6	3	4	1	6	6	3	2

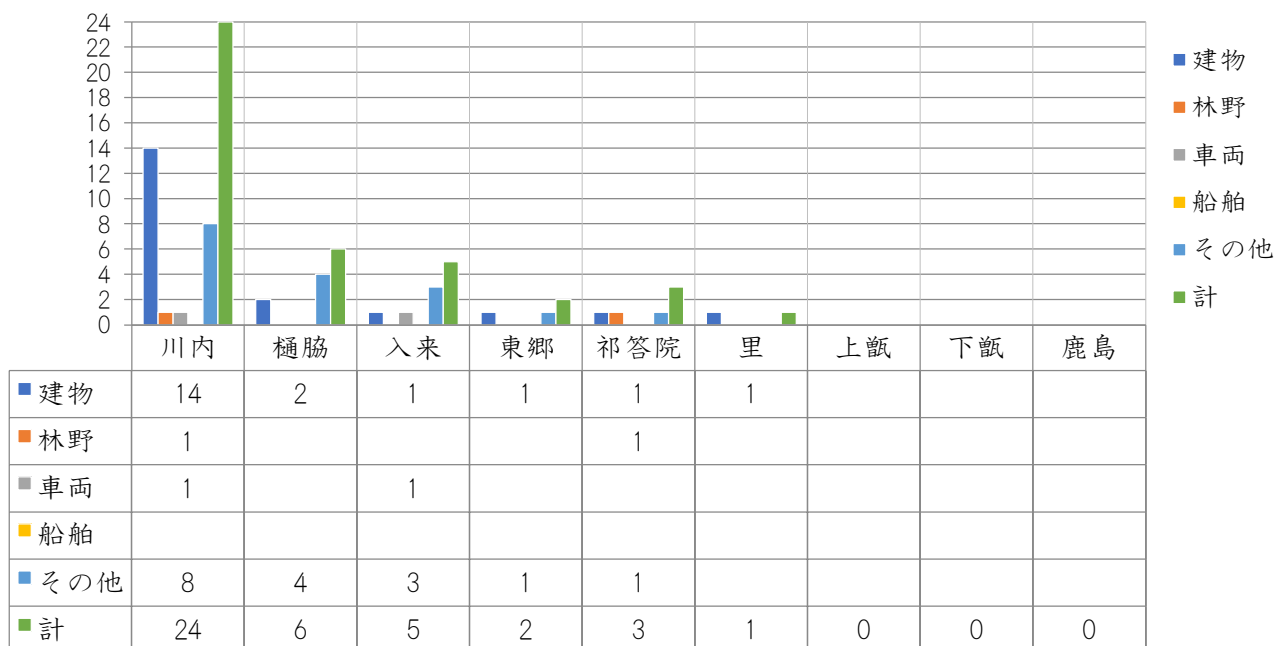
## 5 地域別火災発生状況



地域別火災発生状況（対前年比較）

地域別 年	川内	榑脇	入来	東郷	榑答院	里	上甌	下甌	鹿島	計
令和4	24	6	5	2	3	1	0	0	0	41
令和3	15	5	5	1	4	0	0	1	0	31
増減	9			1	△1	1		△1		10

火災種別地域火災発生状況

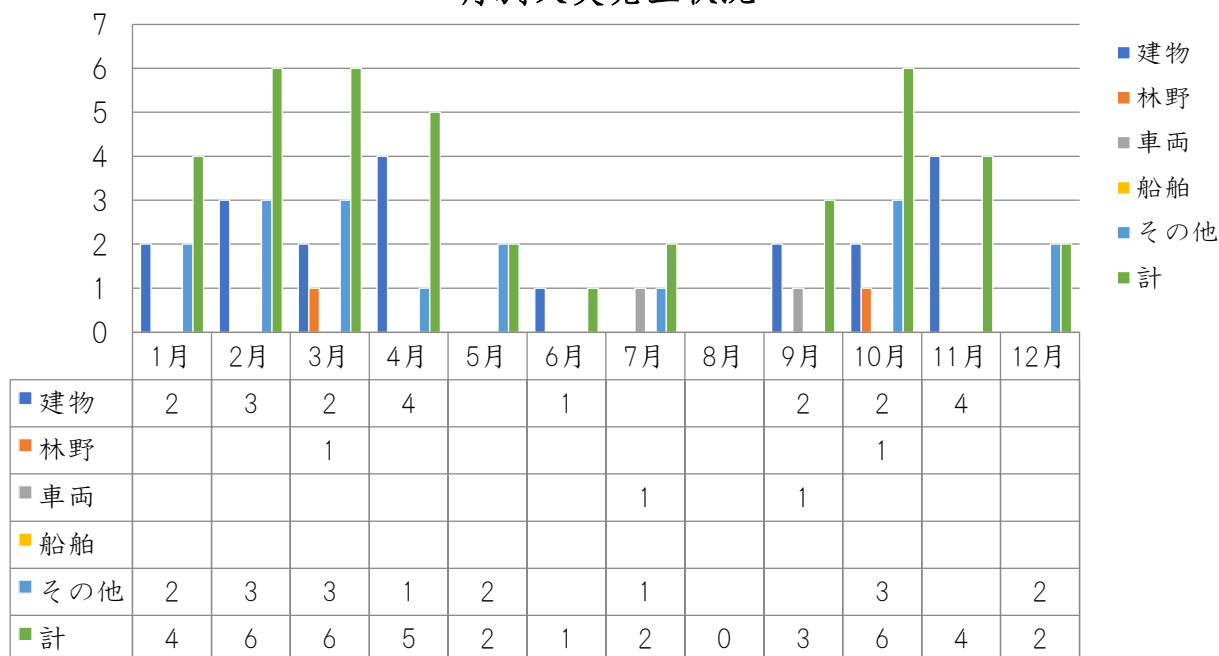


## 6 月別火災発生状況

発生件数の多い順に月別で見ると、2月、3月、10月が6件で最も多く、次いで4月が5件、1月、11月が4件となっています。

また、発生件数の少なかったのは7月、8月が0件、次いで10月が2件でした。

### 月別火災発生状況



## 7 曜日別火災発生状況

発生件数の多い順に曜日別で見ると、金曜日が9件、次いで火曜日、土曜日が7件、そして木曜日が6件の順となっています。

また、発生件数の少なかったのは水曜日で3件でした。

### 曜日別火災発生状況

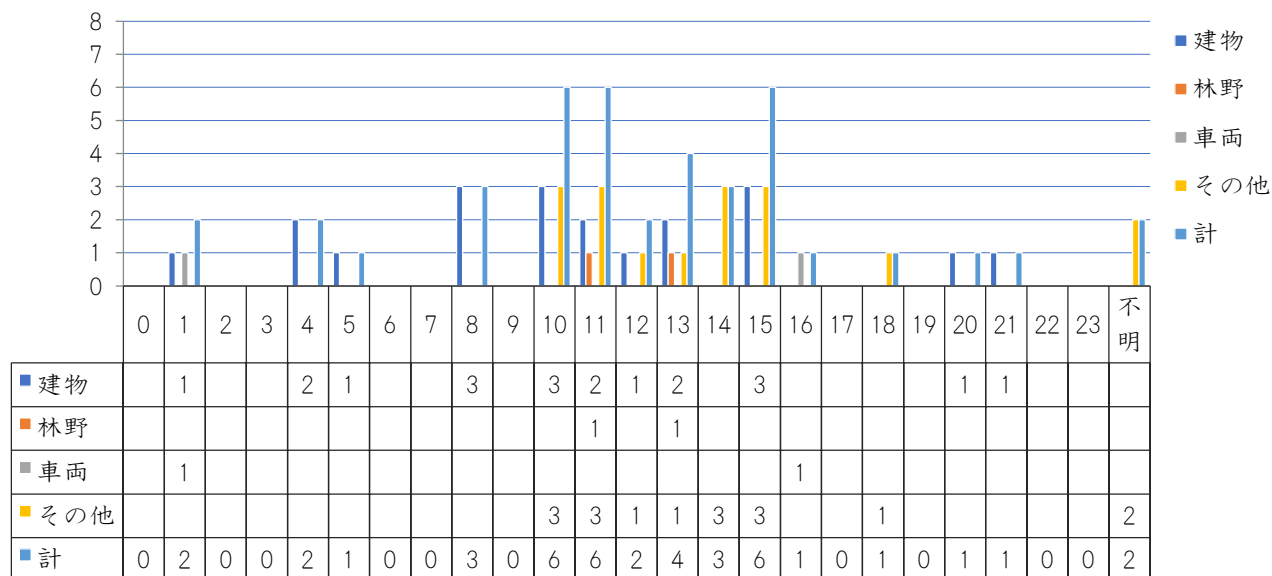


## 8 時間帯別火災発生状況

発生件数の多い時間帯は、10時台、11時台及び15時台が6件と最も多く、次いで13時台が4件、8時台、14時台がそれぞれ3件となっています。

なお、11時から16時台までは22件の火災が発生し、全体の54%がこの時間帯の発生となっています。

時間帯別火災発生状況



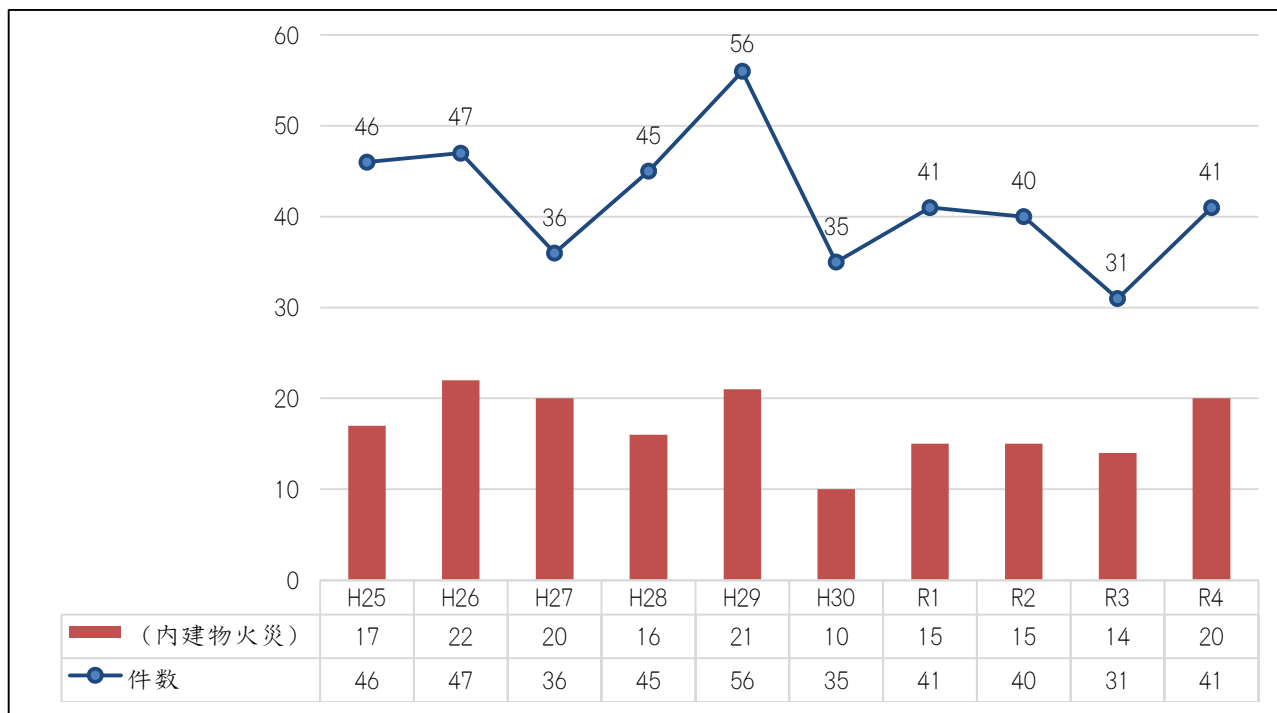
## 9 過去10年間の火災件数及び損害額の推移

火災件数は、平成に入り減少傾向にあり、平成25年からは4年連続で50件を下回る発生件数となっていました。平成29年に50件を超えたものの、平成30年からは50件を下回っており、令和3年は31件と市町村合併以降、過去最少となりました。

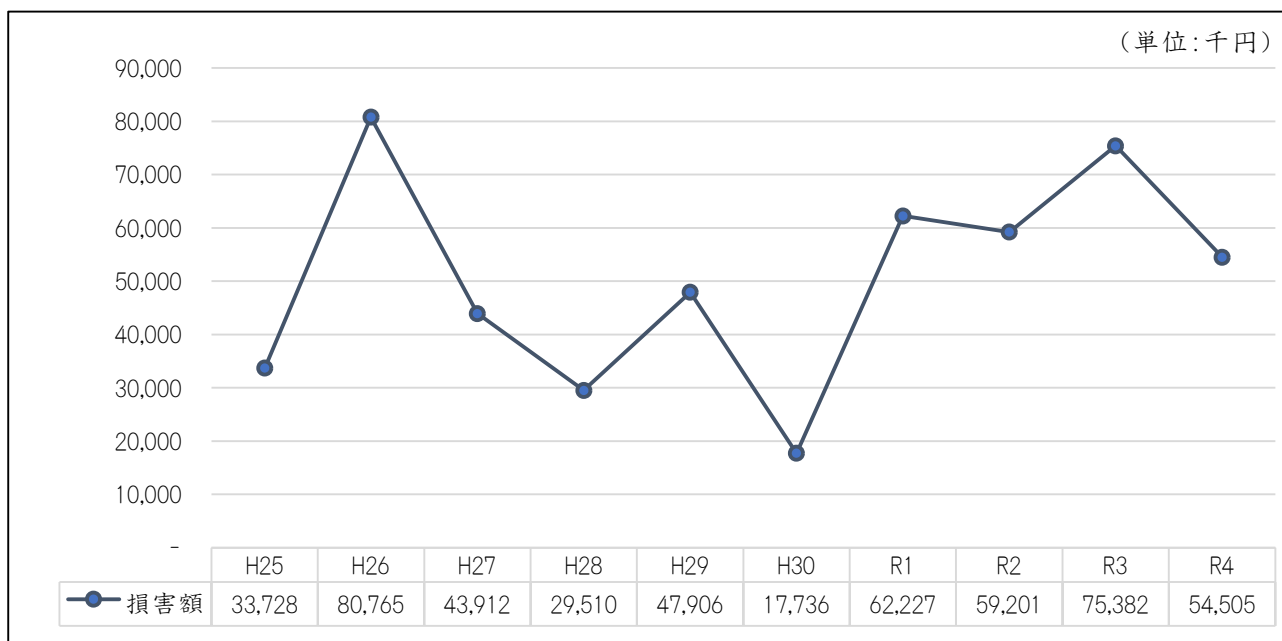
過去10年間の火災件数

種別	年									
	H25	H26	H27	H28	H29	H30	R1	R2	R3	R4
建物	17	22	20	16	21	10	15	15	14	20
林野	2	3	2	2	6	4	9	6	2	2
車両	1	2	2	2	2	4	3	2	2	2
船舶				1						
その他	26	20	12	24	27	17	14	17	13	17
火災件数	46	47	36	45	56	35	41	40	31	41

### 過去10年間の火災件数



### 過去10年間の火災損害額



# 10 地域別火災年報

(令和4年1月1日～令和4年12月31日)

		R3年	R4年	川内	樋脇	入来	東郷	祁答院	里	上甌	下甌	鹿島	前年比較
火災件数		31	41	24	6	5	2	3	1	0	0	0	10
火災種別	建物	14	20	14	2	1	1	1	1				6
	内炎上	8	6	3	1		1	1					▲2
	内住宅	11	12	9	1		1	1					1
	林野	2	2	1					1				0
	車両	2	2	1		1							0
	船舶												0
	航空機												0
	その他	13	17	8	4	3	1	1					4
火災棟数	住家												
	全焼	8	6	2	1		2	1					▲2
	半焼	0	0										0
	部分焼	3	2	2									▲1
	ぼや	1	8	8									7
	非住家												
	全焼	3	4	2			1	1					1
	半焼	0	0										0
火災世帯	部分焼	3	4	2		1			1				1
	ぼや	3	4	2	2								1
	全損	8	5	2	1		1	1					▲3
火災人員	半損	0	0										0
	小損	5	10	10									5
	合計	31	27	23	1		2	1					▲4
焼損面積	建物												
	床面積㎡	1,385	1,141	402	92		292	230	125				▲244
	表面積㎡	42	35	31	3	1							▲7
焼損面積	林野	5	2	1				1					▲3
	合計	5	2				1	1					▲3
死者数	5	2				1	1						▲3
負傷者	5	2	2										▲3
出火率	3.33	4.42	3.40	10.21	11.66	4.01	9.61	9.85	0.00	0.00	0.00		1.1
令和4年4月1日現在人口	93,118	92,800	70,672	5,877	4,287	4,983	3,121	1,015	1,002	1,507	336		▲318

鹿児島県の出火率 3.71  
 全国の出火率 未確定

出火率とは人口1万人あたりの出火件数です。  
 出火率=出火件数÷人口×10,000人