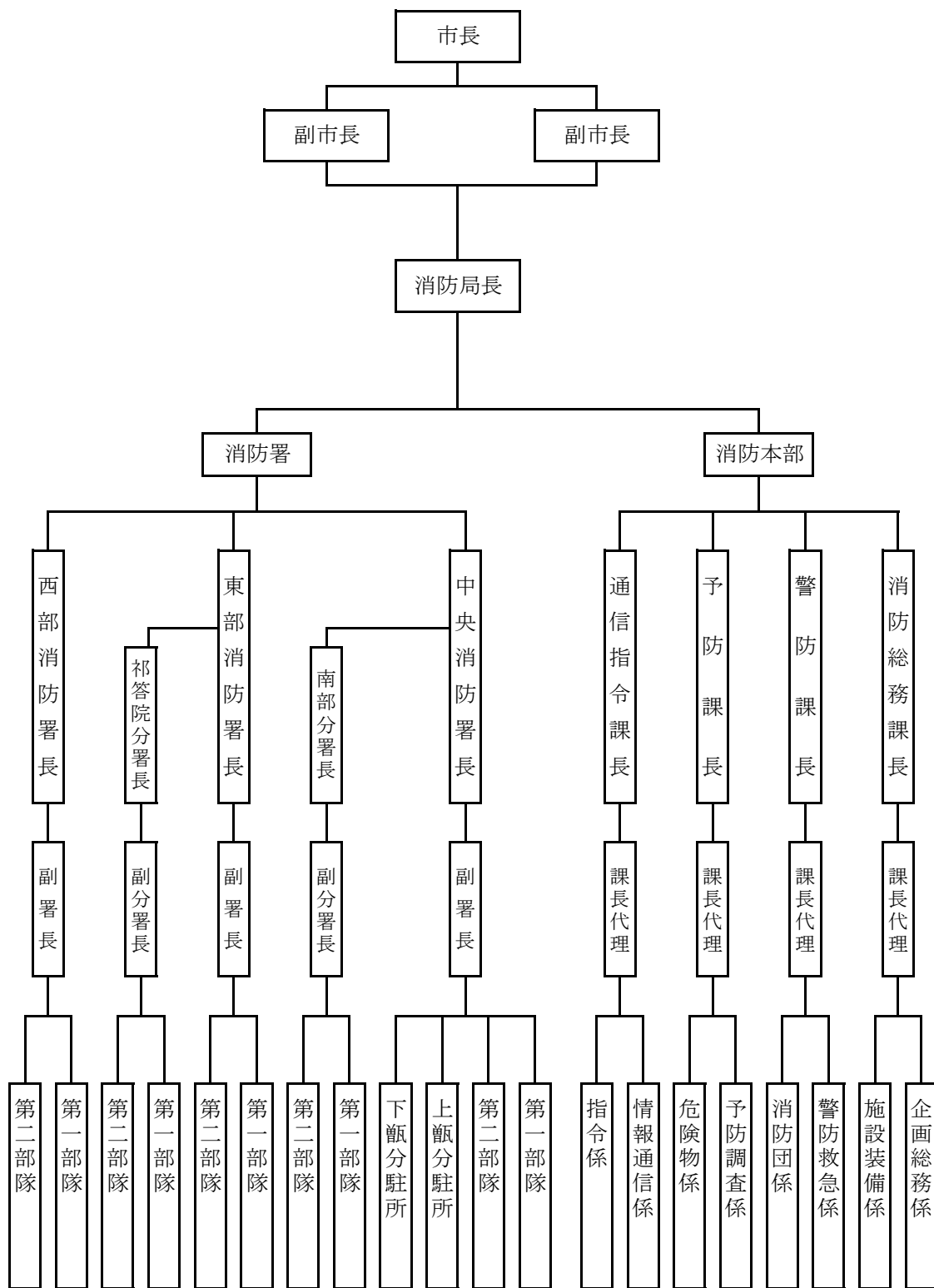
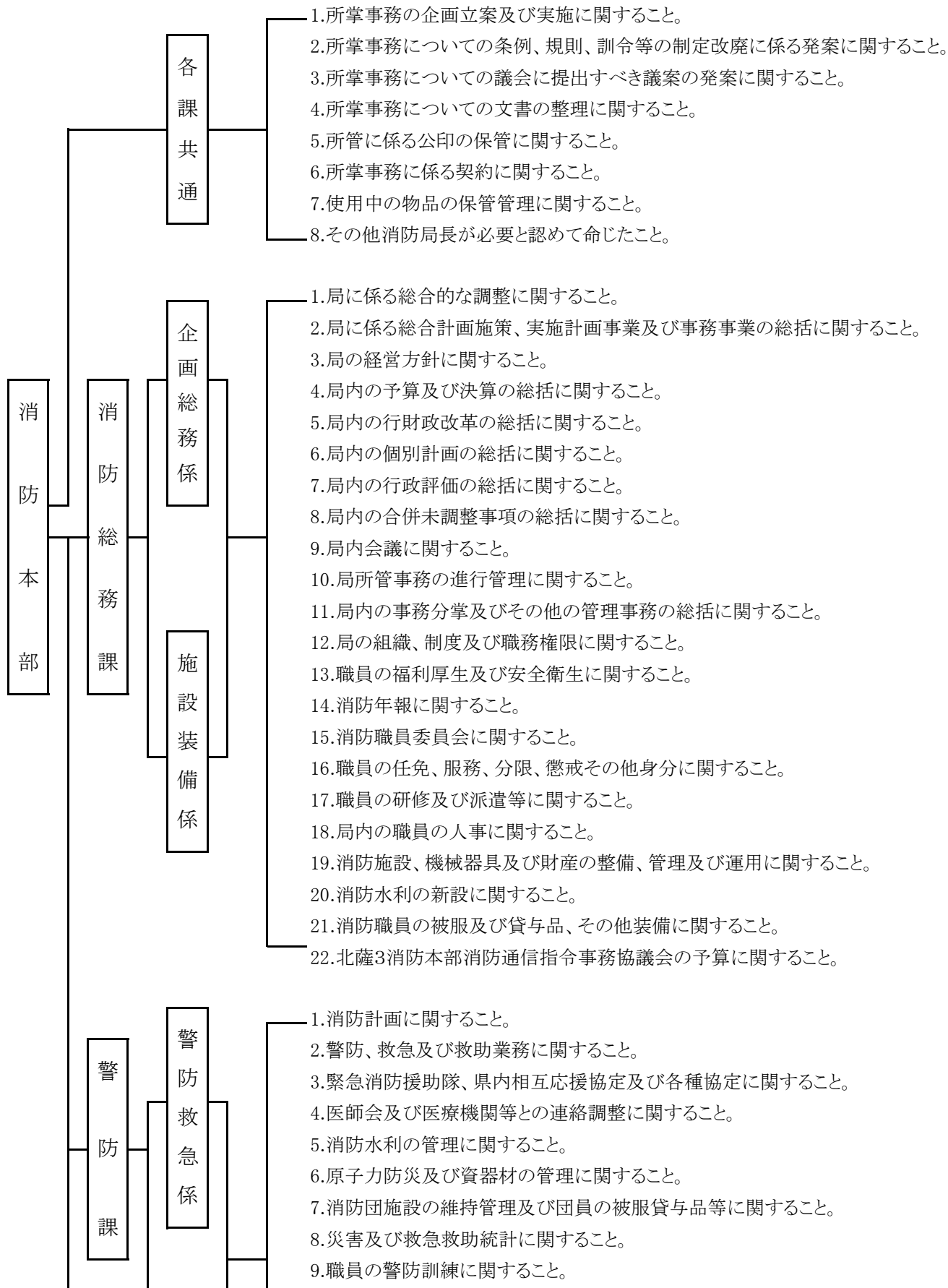


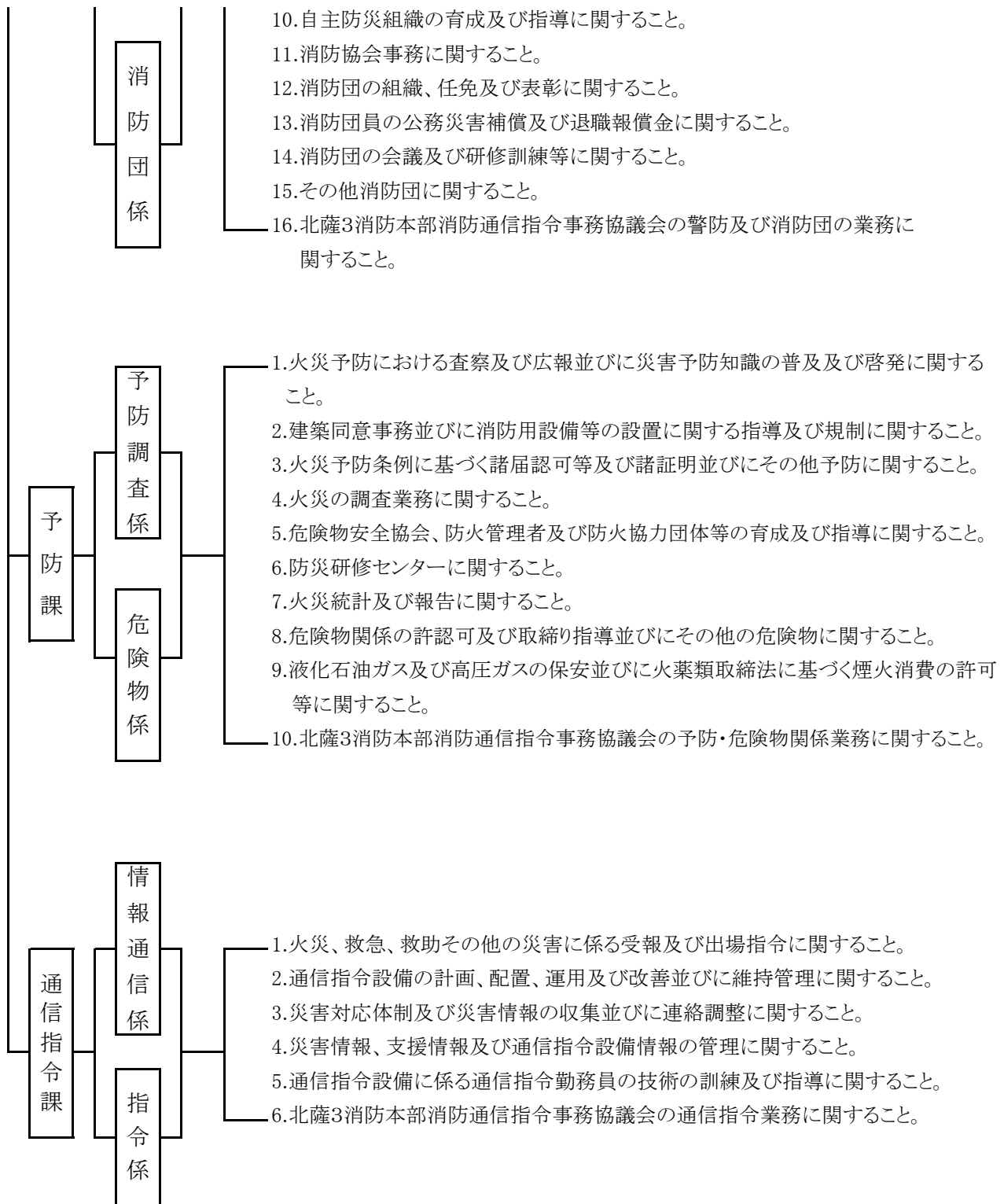
II. 総務

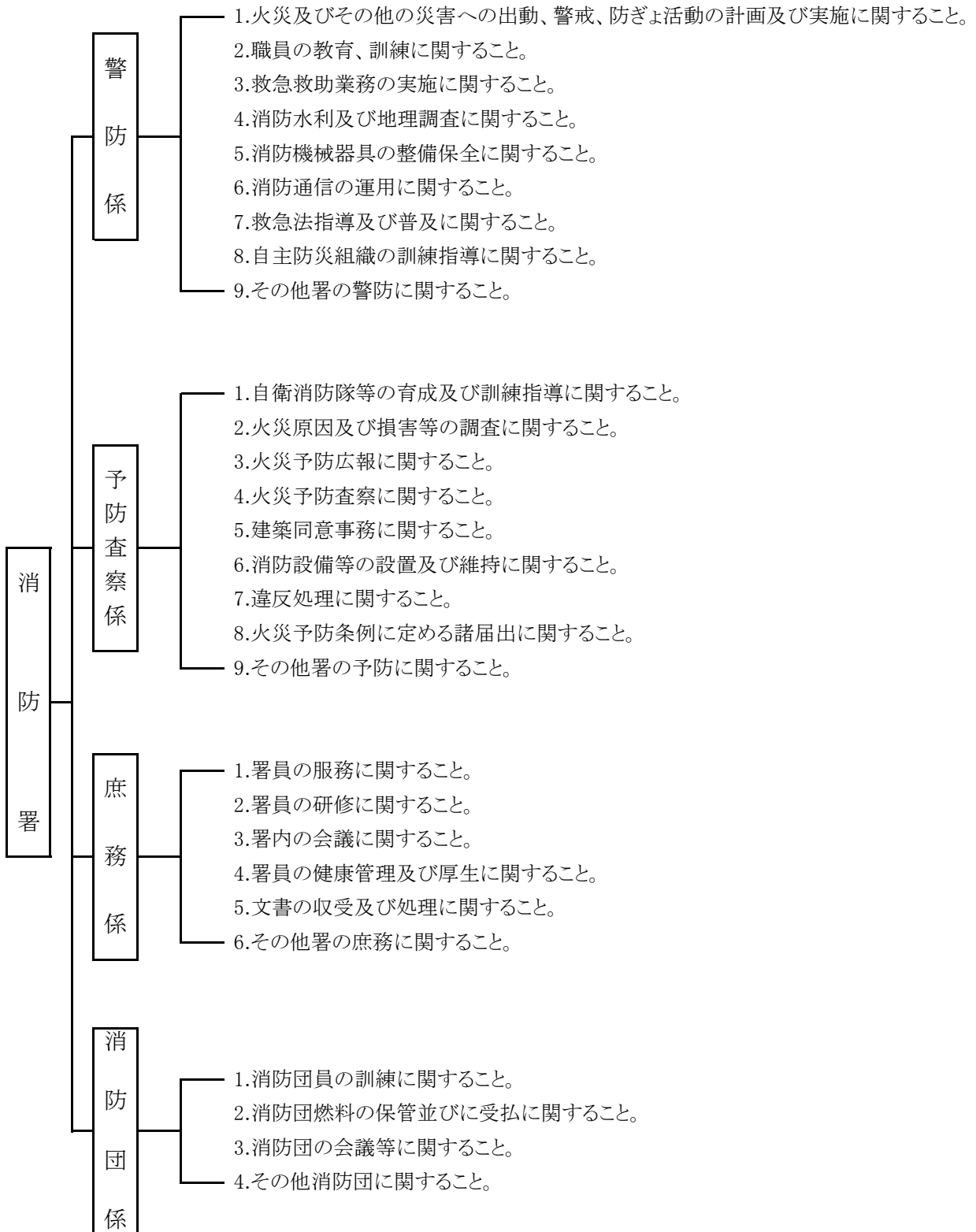
1. 薩摩川内市消防局の組織



2. 消防本部・署の事務分掌







3. 消防庁舎の概要

令和5年4月1日現在

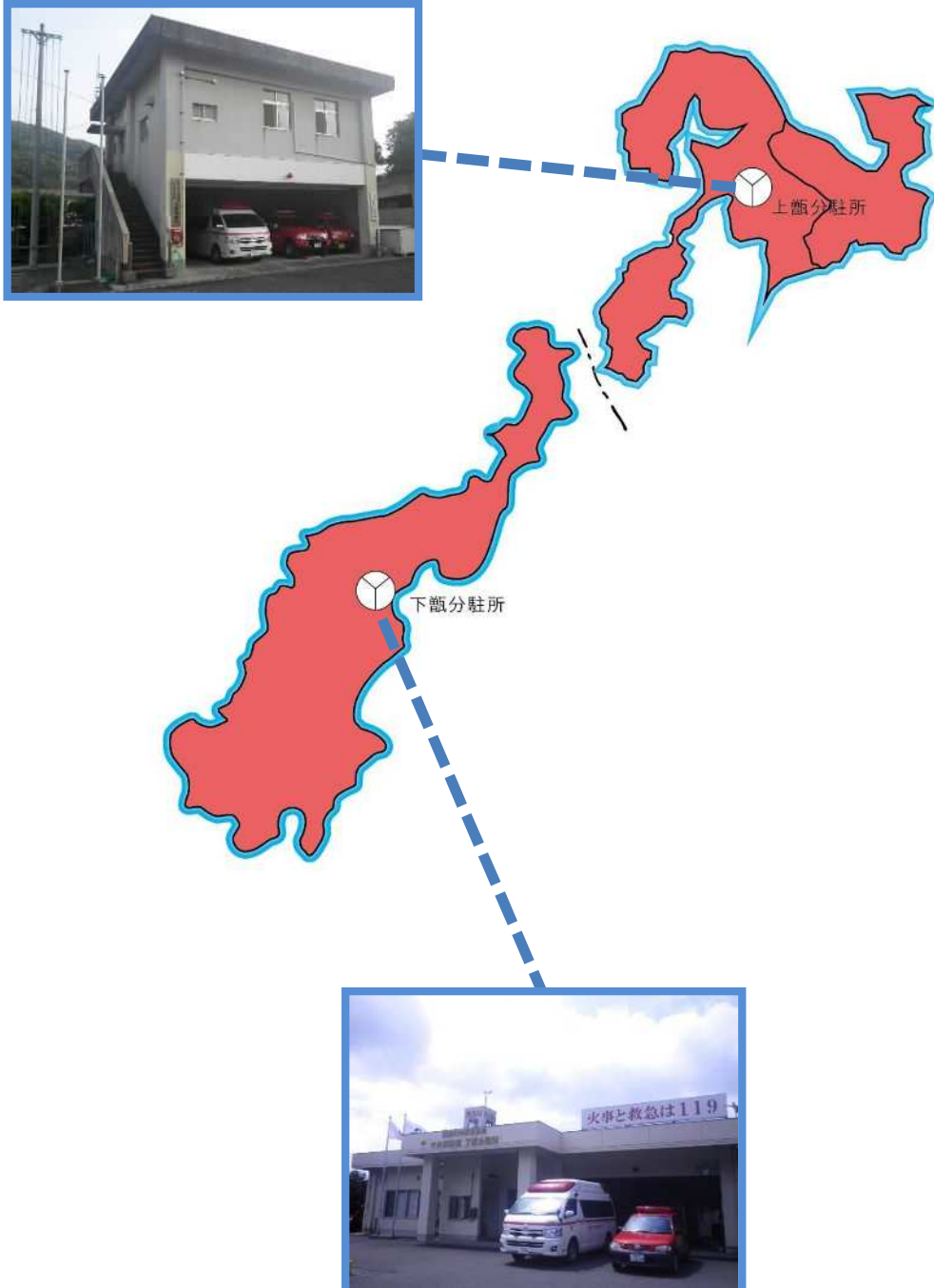
区分 名称	所在地	敷地面積 (m ²)	構造	延面積 (m ²)	完成年月日	電話
消防本部・ 中央消防署	薩摩川内市中郷町 5031番地1	9,158	鉄筋コンクリート 造 3階建	4376.84	H 26. 3. 14	0996- 22-0119 (代表)
訓練主塔			鉄筋コンクリート 造 7階建	258.36	H 26. 7. 25	0996- 22-0124 (消防総務課)
訓練副塔			鉄筋コンクリート 造 2階建	337.10	H 26. 5. 30	0996- 22-0125 (警防課)
訓練補助塔			鉄筋コンクリート 造 2階建	56.00	H 26. 7. 25	0996- 22-0135 (予防課)
附属車庫 ・駐輪場			アルミ製	220.12	H 26. 6. 4	0996- 22-0143 (中央消防署)
南部分署	" 若松町 8番20号	565	鉄骨造 2階建	560.00	H 4. 3. 26	0996- 23-1360
南部分署 消毒室			木造平屋	18.24	R 2. 1. 27	
上甌分駐所	" 上甌町中甌 481番地1	140	鉄筋コンクリート 造 2階建	164.00	S 57. 2. 24	09969- 2-0377
上甌待機宿舎 1号・2号	" " 490番地5	227	"	124.00	S 57. 2. 23	
上甌待機宿舎 3号	" " 728番地	256	木造平屋	70.00	H 12. 3. 10	
下甌分駐所	" 下甌町長浜 913番地3	813	鉄筋コンクリート 造 平屋建	199.00	H 22. 2. 15	09969- 5-1057
下甌待機宿舎 3号	" " 187番地2	205	木造平屋	70.00	H 12. 3. 10	
下甌待機宿舎 4号	" " 663番地4	※教職員住宅地 の一部を使用	コンクリートブロック造 平屋建	50.00	S 48. 1. 20	
東部消防署	" 入来町浦之名 727番地2	5,008	鉄筋コンクリート 造 2階建 (一部5階)	543.00	S 58. 3. 18	0996- 44-3390
東部消防署 消毒室			木造平屋	19.00	H 19. 12. 7	
東部消防署 補助車庫			鉄骨造 1階建	57.00	H 22. 12. 14	
祁答院分署	" 祁答院町下手 43番地1	1,378	鉄骨造 2階建	423.00	H 17. 10. 28	0996- 21-8620
西部消防署	" 水引町 3397番地1	3,004	鉄筋コンクリート 造 2階建 (一部塔屋)	835.00	S 59. 3. 26	0996- 26-3524
西部消防署 消毒室			木造平屋	17.00	H 22. 3. 9	

【本土区域】

- 中央署管轄区域
- 東部署管轄区域
- 西部署管轄区域



【甌島区域】



4. 消防大学校等入校・各種研修参加状況

令和4年4月1日～令和5年3月31日

機 関 名	研 修 科 目	研 修 期 間	人 員 (人)
消 防 大 学 校	第32期新任消防長・学校長科	令和4年5月9日 ～ 令和4年5月20日	1
	消防大学校特別講習	令和5年2月27日	2
鹿 児 島 県 消 防 学 校	第85期初任教育	令和4年4月6日 ～ 令和4年9月22日	6
	操法審査員研修	令和4年4月22日	8
	第27期救助科	令和4年10月4日 ～ 令和4年11月2日	2
	第6期警防科	令和4年11月10日 ～ 令和4年11月22日	2
	第17期火災調査科	令和4年12月8日 ～ 令和4年12月22日	2
	第14期予防査察科	令和5年1月10日 ～ 令和5年1月20日	2
救 急 振 興 財 団	指導的立場の救急救命士養成研修	令和4年5月24日 ～ 令和4年7月4日	1
		令和4年7月12日 ～ 令和4年8月24日	1
社会福祉法人緑泉会 米 盛 病 院	指導的立場の救急救命士病院実習	令和4年12月21日 ～ 令和5年3月14日 うち3当務	2
川 内 市 医 師 会 立 院 市 民 病 院	気管挿管病院実習(ビデオ喉頭鏡含む)	令和4年4月25日 ～ 令和5年3月24日	1
	救急救命士の就業前研修	令和4年5月23日 ～ 令和4年6月7日 うち10日間	1
		令和4年11月14日 ～ 令和4年12月20日 うち10日間	2
救急救命士の再教育病院実習	令和4年11月1日 ～ 令和5年3月31日	16	
公益財団法人 安全衛生技術試験協会	潜水士免許試験	令和4年8月28日	2
公益社団法人 鹿児島県労働基準協会	玉掛け技能講習	令和4年9月26日 ～ 令和4年9月28日	3
	小型移動式クレーン技能講習	令和5年1月10日 ～ 令和5年1月12日	2
一 般 財 団 法 人 関 門 海 技 協 会	小型船舶操縦士免許取得講習	令和5年2月20日 ～ 令和5年2月22日	2
公益財団法人日本無線協会	第三級陸上特殊無線技士講習	令和3年6月17日	2
	主任無線従事者講習	令和4年6月21日	1
鹿 児 島 県 消 防 長 会	合同消防実務研修	令和4年10月14日	3
九 州 消 防 長 会	九州地区警防実務	令和4年12月5日 ～ 令和4年12月16日	1
薩 摩 川 内 地 区 安全運転管理協議会	安全運転管理者等の法定講習	令和4年11月8日	4

5. 職員の階級別年齢状況

令和5年4月1日現在(単位:人)

階級 年齢	消防監	消防司令長	消防司令	消防司令補	消防士長	消防副士長	消防士	その他	計
18							3		3
19							3		3
20							4		4
21							5		5
22							3		3
23									
24							6		6
25						1	6		7
26						7	3		10
27						2	1		3
28					1	1			2
29					4	1			5
30					1				1
31					4	1			5
32					1	1			2
33					2			1	3
34					2				2
35					4				4
36					4	1			5
37				4	4				8
38				2	1				3
39				1					1
40				1	1				2
41				2					2
42				2					2
43				3					3
44				5	1				6
45				6					6
46				6	1				7
47				2					2
48			1	4					5
49			2						2
50			3						3
51			3						3
52			1						1
53			1						1
54		1	3						4
55		1	2					1	4
56		1	1						2
57		1	1						2
58	1		6						7
59		3	4						7
合計	1	7	28	38	31	15	34	2	156
平均年齢	58.0	57.0	54.4	43.4	34.3	27.8	22.4	44.0	38.2

6. 職員の勤続年数状況

令和5年4月1日現在(単位:人)

階級 年数	消防監	消防司令長	消防司令	消防司令補	消防士長	消防副士長	消防士	その他	計
1年未満							6		6
1～2							4		4
2～3							6		6
3～4							8		8
4～5							4		4
5～6							5		5
6～7						5	1		6
7～8					1	3			4
8～9					1	3			4
9～10						3			3
10～11					3				3
11～12					4				4
12～13					3				3
13～14									
14～15					3				3
15～16				2	4	1		1	8
16～17				1	5				6
17～18					1				1
18～19				3	3				6
19～20			1	4					5
20～21				1	1				2
21～22				1					1
22～23									
23～24				3					3
24～25				6					6
25～26				5					5
26～27				2	1				3
27～28				3	1				4
28～29			2	4					6
29～30									
30～31			3	3					6
31～32			3						3
32～33			1						1
33～34			2					1	3
34～35									
35年以上	1	7	16						24
合計	1	7	28	38	31	15	34	2	156
平均年数	35.0	35.0	32.7	23.4	14.5	7.8	2.6	24.0	17.9

7. 職員の配置状況

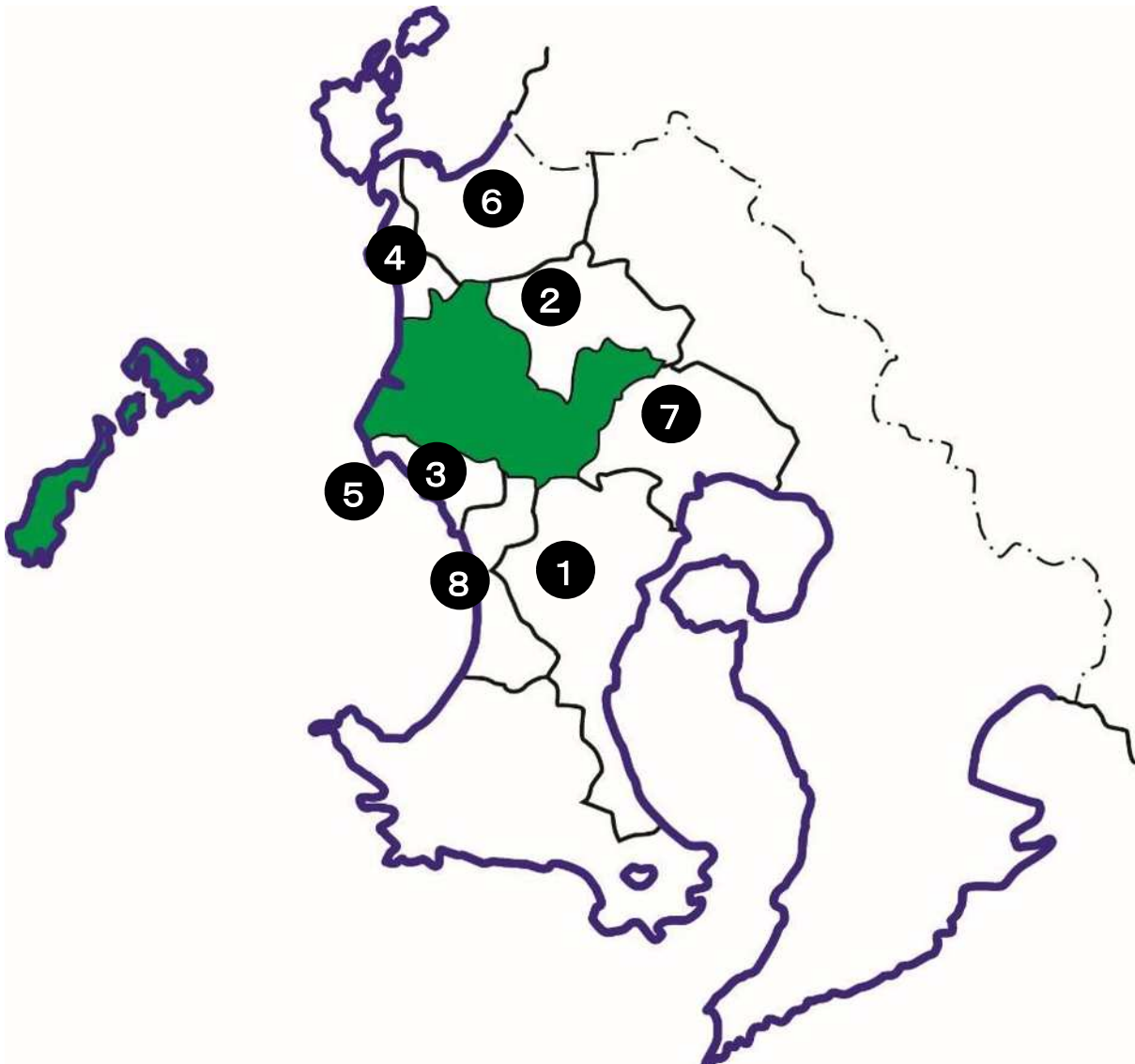
令和5年4月1日現在(単位:人)
※ 再任用職員を除く

区 分 所 属		計	消 防 職 員							
			消防監	消防司令長	消防司令	消防司令補	消防士長	消防副士長	消防士	その他
局 長		1	1							
消	消防総務課	課 長	1							1
		専 門 職	1		1					
		課 長 代 理	1		1					
		企 画 総 務 係	4			1	2			1
		施 設 装 備 係	2			2				
		小 計	9		1	1	3	2		2
防	警防課	課 長	1	1						
		課 長 代 理	1		1					
		主 幹	1		1					
		警 防 救 急 係	1				1			
		消 防 団 係	1			1				
		小 計	5		1	2	1	1		
本	予防課	課 長	1	1						
		課 長 代 理	1		1					
		予 防 調 査 係	2			1	1			
		危 険 物 係	1			1				
		小 計	5		1	1	2	1		
部	通信指令課	課 長	1	1						
		課 長 代 理	1		1					
		主 幹	1		1					
		情 報 通 信 係	2			1	1			
		指 令 係	2			2				
		小 計	7		1	2	3	1		
計		26		4	6	9	5		2	
消 防 署	中 央 消 防 署	43		1	5	11	7	4	15	
	南 部 分 署	21			5	4	3	2	7	
	上 叡 分 駐 所	6				1	3	2		
	下 叡 分 駐 所	6				1	3	1	1	
	東 部 消 防 署	21		1	5	6	4	1	4	
	祁 答 院 分 署	11			3	3	2	2	1	
	西 部 消 防 署	21		1	4	3	4	3	6	
	計	129		3	22	29	26	15	34	
合 計		156	1	7	28	38	31	15	34	2

8. 薩摩川内市消防局相互応援協定

令和 5年 4月 1日現在

番号	協 定 先 名	協 定 の 種 類	締 結 年 月 日
①	鹿 児 島 市 消 防 局	消 防 ・ 救 急	H16. 11. 1
②	さ つ ま 町 消 防 本 部	消 防 ・ 救 急	H17. 4. 1
③	い ち き 串 木 野 市 消 防 本 部	消 防 ・ 救 急	H17. 11. 18
④	阿 久 根 地 区 消 防 組 合	消 防 ・ 救 急	H18. 9. 1
⑤	串 木 野 海 上 保 安 部	船 舶 火 災	H16. 10. 12
⑥	出 水 市 消 防 本 部	消 防 ・ 救 急	H18. 10. 1
⑦	始 良 市 消 防 本 部	消 防 ・ 救 急	H22. 3. 23
⑧	日 置 市 消 防 本 部	消 防 ・ 救 急	H17. 11. 18
※	県 下 市 町 村 及 び 消 防 本 部	大 規 模 災 害 等	H18. 10. 25



9. 予算の比較

(単位：千円、%)

年次	一般会計当初予算	消防費	一般会計当初予算に対する割合
令和2年度	54,190,000	1,957,137 〔 1,666,454 〕	3.6% 〔 3.1% 〕
令和3年度	52,670,000	2,118,437 〔 1,782,635 〕	4.0% 〔 3.4% 〕
令和4年度	53,470,000	2,079,945 〔 1,911,464 〕	3.9% 〔 3.6% 〕

※〔 〕は、消防局所管予算

10. 消防費と人口の比較

区分	1世帯あたりの予算	1人あたりの予算
令和4年度一般会計当初予算額	1,153,937 円	576,185 円
うち消防費	44,887 円	22,413 円
うち消防局所管分	41,251 円	20,598 円

※令和4年4月1日現在の人口及び世帯数で算出

11. 消防費の内訳

(単位：千円)

区分		令和4年度当初予算額
消防局所管分	常備消防費	1,349,537
	人件費	1,138,072
	会計年度任用職員(月額)経費	1,617
	報償費	327
	旅費	9,701
	需用費	37,494
	役務費	10,470
	委託料	69,972
	使用料及び賃借料	67,626
	備品購入費	9,574
	負担金補助及び交付金	3,321
	公課費	1,363
	常備消防施設費	225,095
	旅費	155
	役務費	906
	委託料	0
	工事請負費	27,070
	備品購入費	196,800
	公課費	164
非常備消防費	191,841	
非常備消防施設費	144,991	
計	1,911,464	
水防費	303	
災害対策費	168,178	
合計	2,079,945	

12. 消防職員特殊技能その他資格取得状況

令和5年4月1日現在(単位:人)

種 別	区 分	消 防 員						事務吏員	計		
		消防監	消防司令長	消防司令	消防司令補	消防士長	消防副士長			消防士	
自動車運転免許	一 種	大 型	1	7	28	38	31	15	14	134	
		中 型				1	1			2	
		普 通	1	7	28	38	31	15	34	2	156
		大型特殊 けん引				2	3				5
	二 種	大 型		1	5	6	3	1		16	
		普 通			3	7	2			12	
	自 動 二 輪		6	18	26	16	4		1	71	
救 急 救 命 士			3	9	13	8	5	7	45		
応 急 手 当 指 導 員			4	10	3				17		
薬 剤 投 与 認 定			2	8	7	4	2	3	26		
気 管 挿 管 認 定			3	11	10	3			27		
自 動 車 整 備 士 3 級											
移 動 式 ク レ ーン 運 転 士											
小 型 移 動 式 ク レ ーン 技 能 講 習		1	4	12	14	3			34		
玉 掛 技 能 講 習			2	9	11	2			24		
消 防 設 備 士	甲 種 第 4 類			1	1				2		
	乙 種 第 1 類			1	5	2			8		
	乙 種 第 2 類			1	3				4		
	乙 種 第 3 類			1	2				3		
	乙 種 第 4 類			2	6	7		1	16		
	乙 種 第 5 類			1	5				6		
	乙 種 第 6 類				4	5		1	10		
乙 種 第 7 類			1	1		1		3			
消 防 設 備 点 検 資 格 者	第 1 種		1						1		
	第 2 種		1						1		
危 険 物 取 扱 者	甲 種			1					1		
	乙 種	第 1 類		1	1	10	11	1	2	26	
		第 2 類		1	1	7	7	1	1	18	
		第 3 類		1	2	7	5	1	1	17	
		第 4 類	1	5	17	35	26	8	13	105	
		第 5 類		1	2	8	5	1	1	18	
	第 6 類		1	1	8	11	1	2	24		
丙 種			1	2				3			
陸 上 特 殊 無 線 技 師	2 級			1	1	1			3		
	3 級		2	11	27	13			53		
第 4 級 ア マ チ ュ ア 無 線 技 士		1	4	3					8		
電 気 工 事 士				2	4	4		1	11		
認 定 電 気 工 事 従 事 者						1			1		
毒 ・ 劇 物 取 扱 者					1				1		
ガ ス 溶 接 技 能 講 習			1	2	1				4		
ア ーク 溶 接 特 別 教 育			1	1					2		
ボ イ ラ ー 技 師 2 級			1			1		2	4		
小 型 船 舶 操 縦 士	1 級			3	3	1			7		
	2 級	1	1	4	5	2			13		
潜 水 士			8	13	7	3	3	34			
車 両 系 建 設 機 械 技 能 講 習				3	11	4			18		
車 両 系 建 設 機 械 技 能 講 習 (解 体 用)				3	9	2			14		
小 型 車 両 系 建 設 機 械 技 能 講 習		1		6	4				11		
石 油 機 器 技 能 管 理 士			1						1		
特 定 化 学 物 質 作 業 主 任 者			1						1		
防 火 対 象 物 点 検 資 格 者											
防 災 管 理 点 検 資 格 者											
予 防 技 術 資 格 者	防 火 査 察		2	1	14	15	3	2	37		
	消 防 用 設 備 等		2	1	10	6			19		
	危 険 物		2		6	7			15		
防 災 士			2	1		1			4		