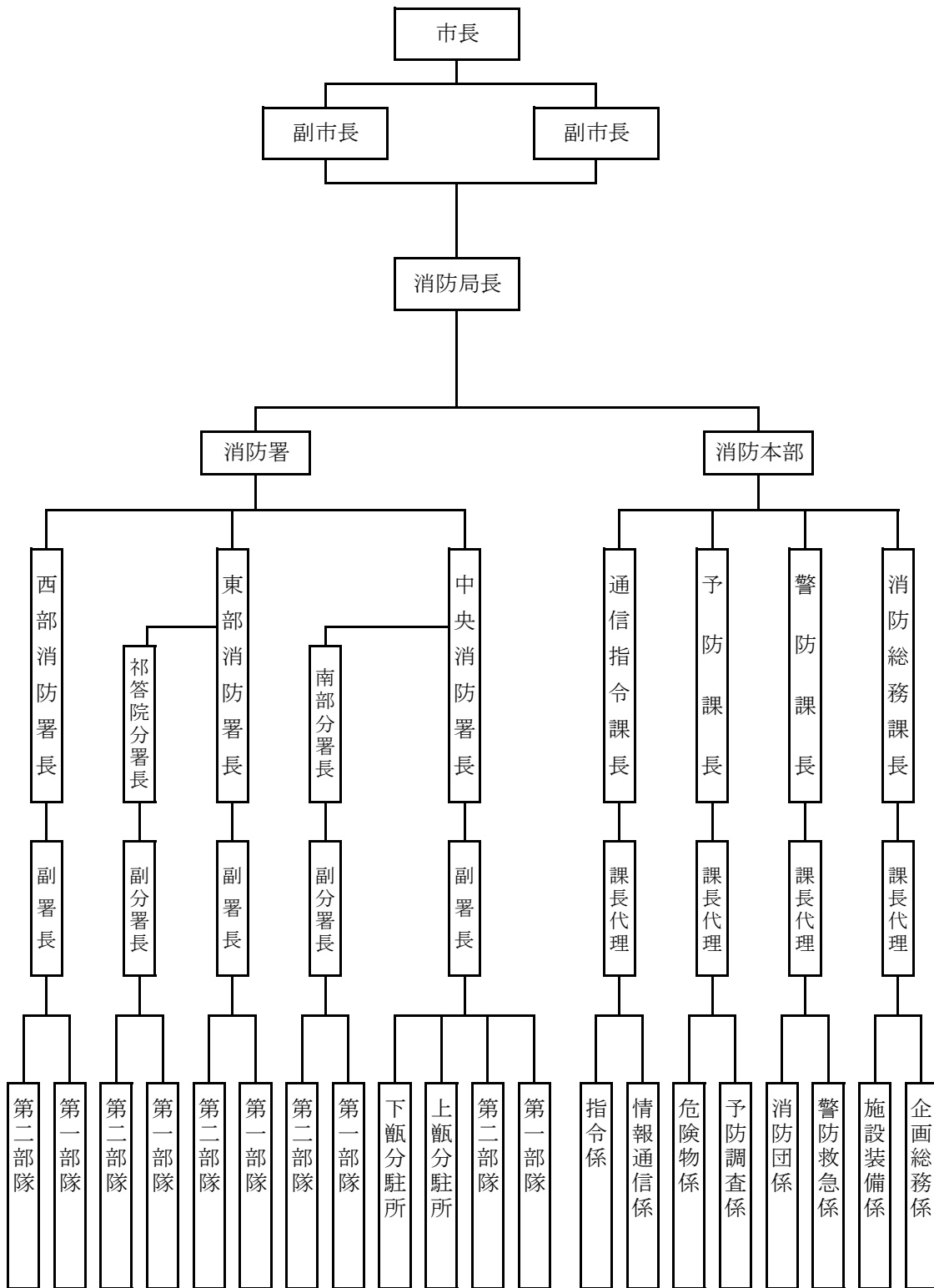
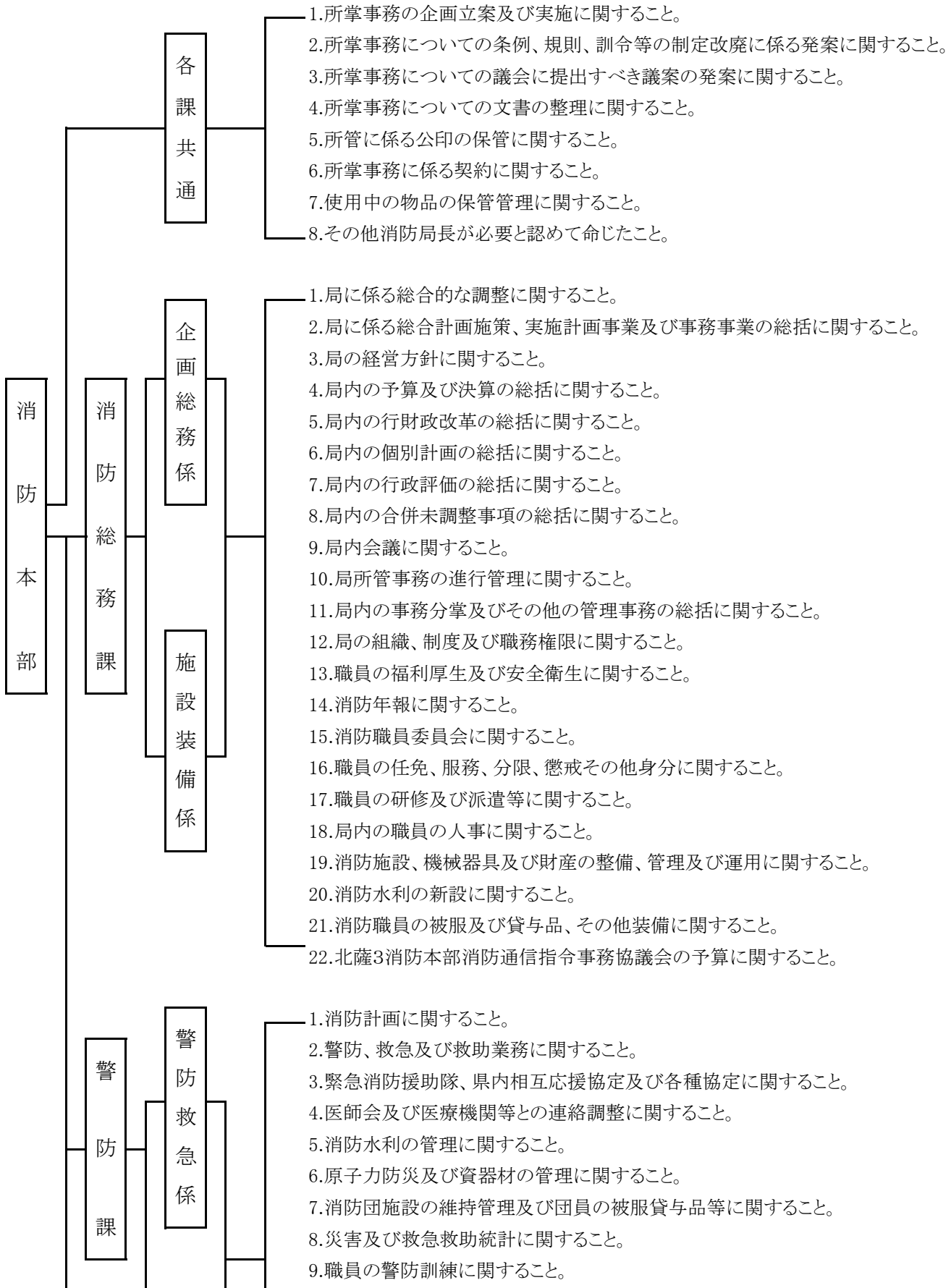


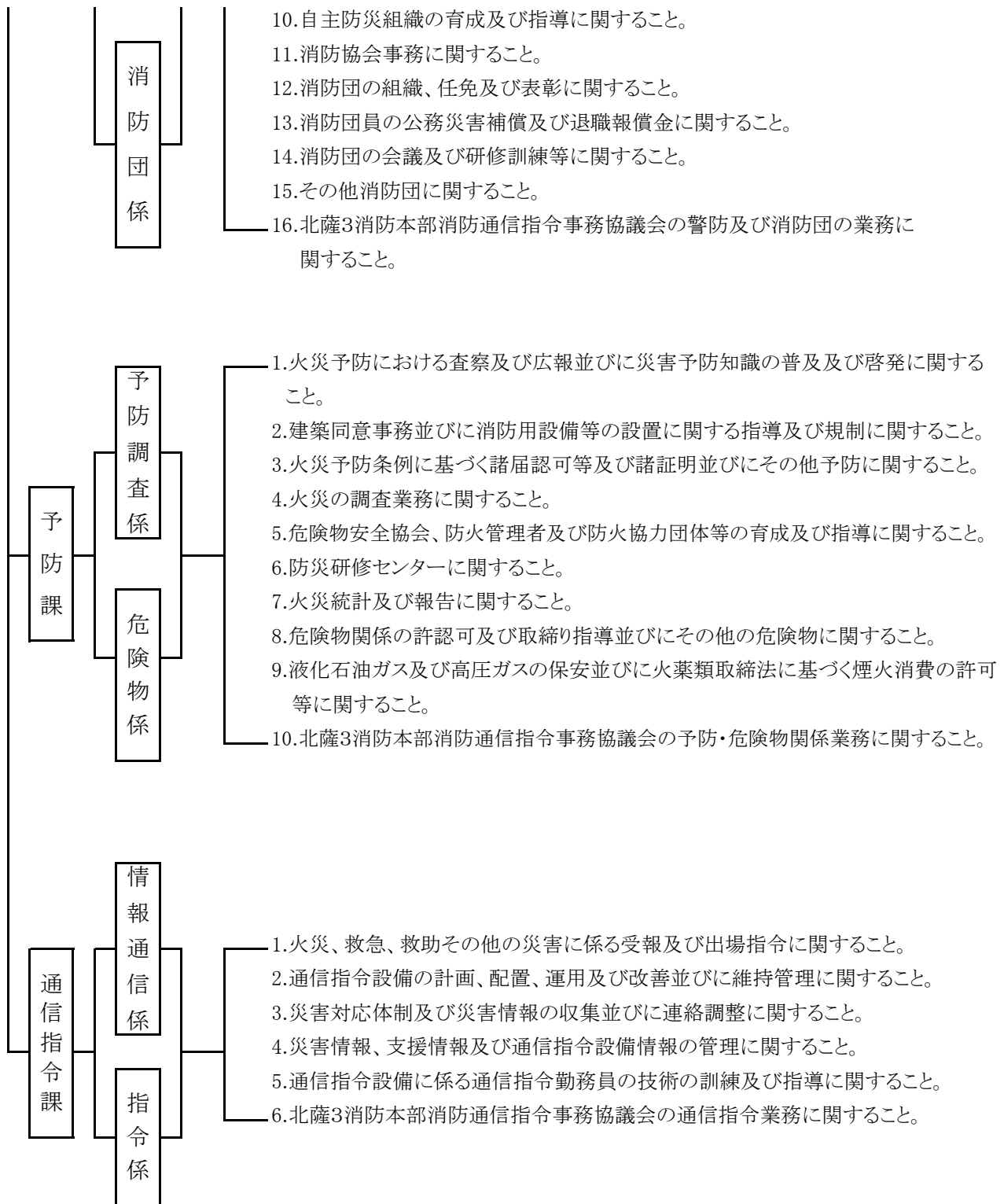
II. 総務

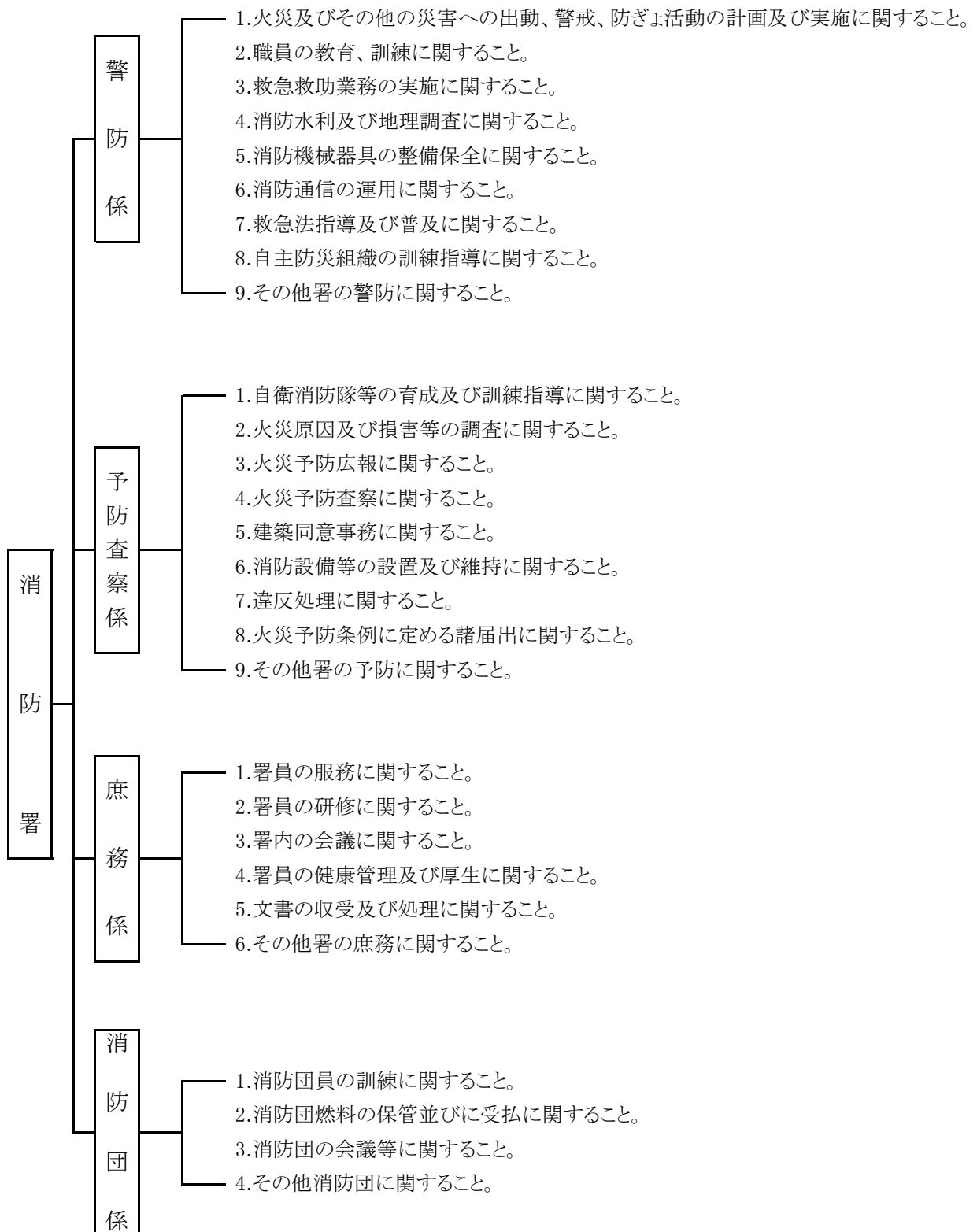
1. 薩摩川内市消防局の組織



2. 消防本部・署の事務分掌





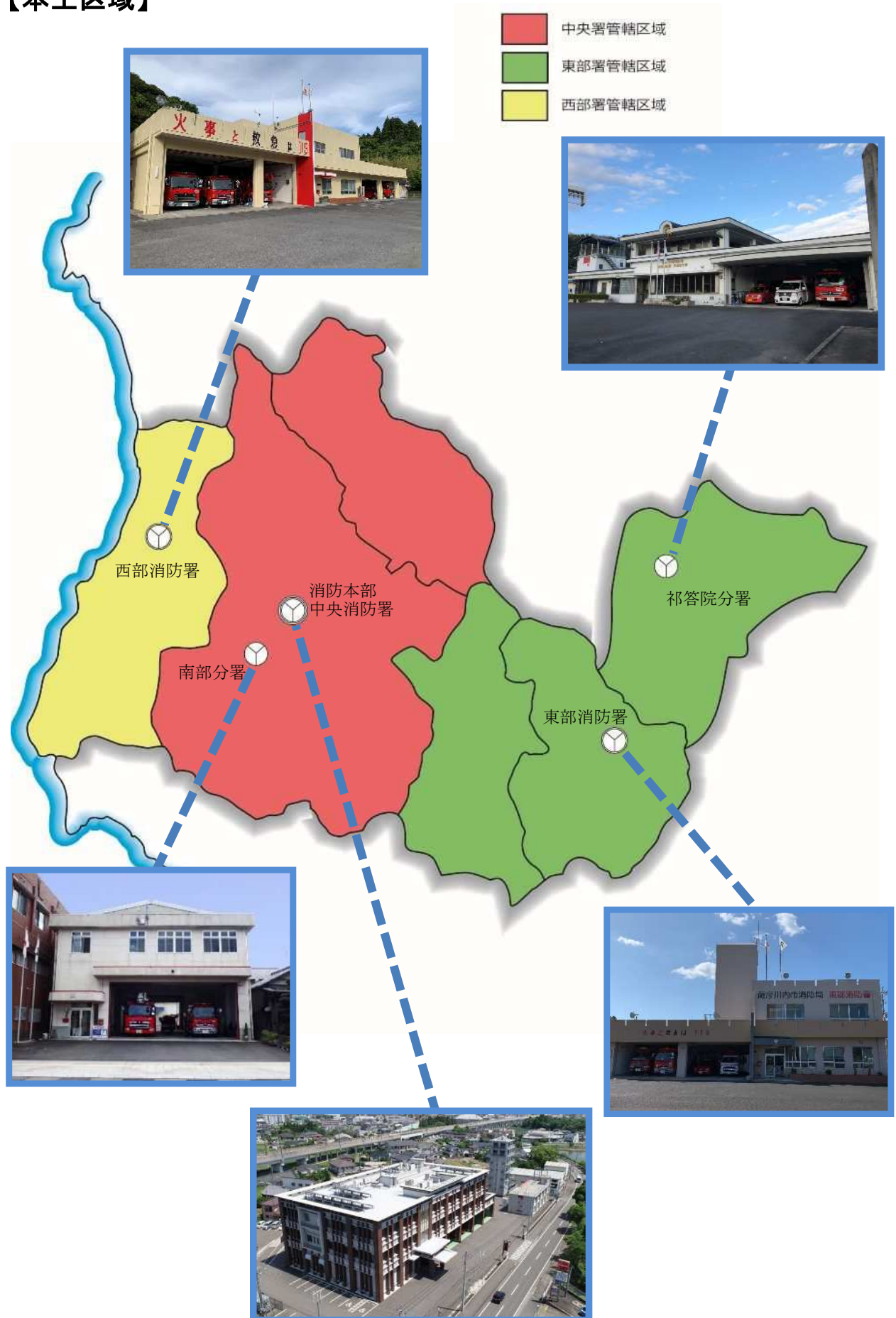


3. 消防庁舎の概要

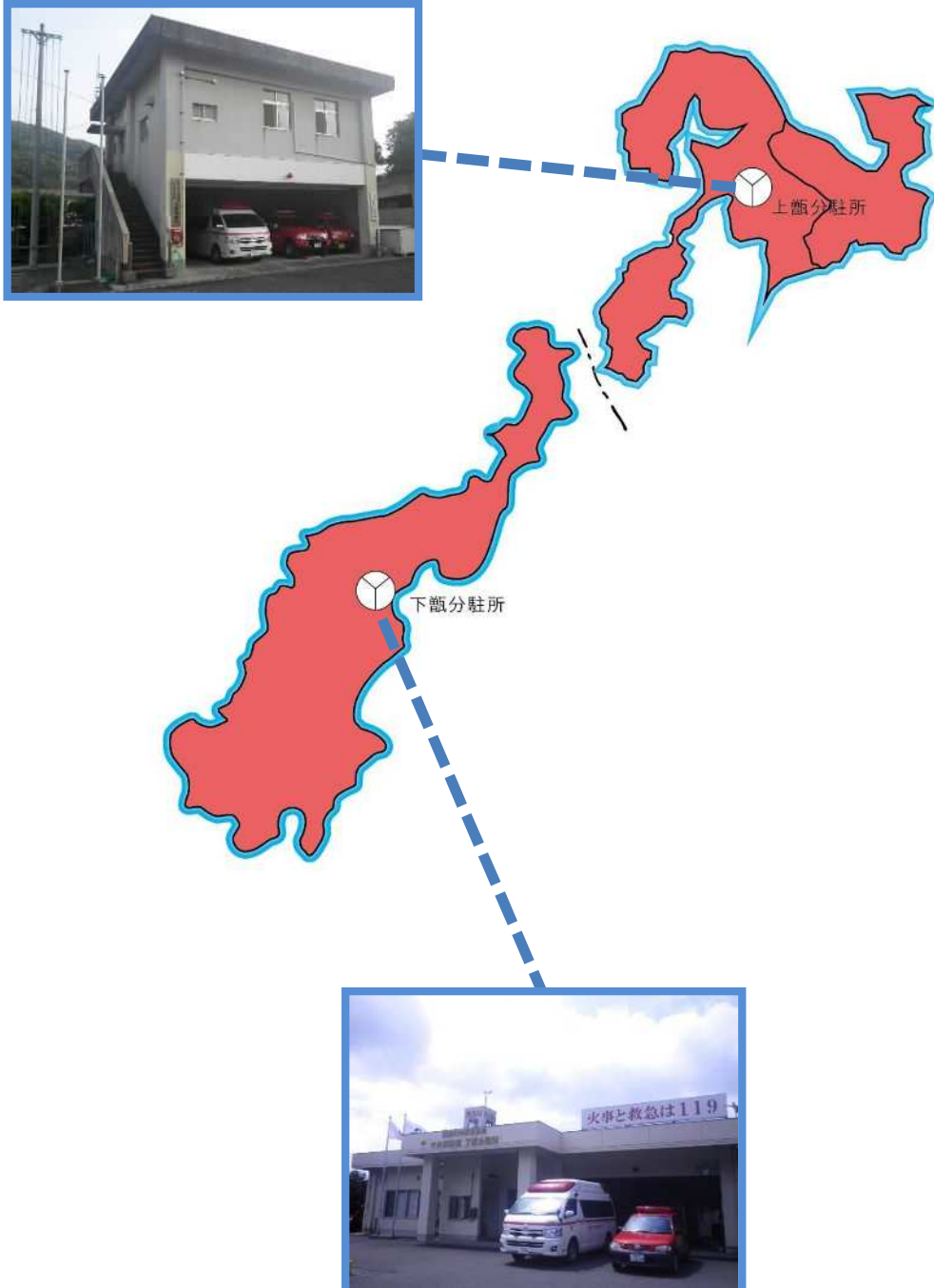
令和6年4月1日現在

区分 名称	所在地	敷地面積 (m ²)	構造	延面積 (m ²)	完成年月日	電話
消防本部・ 中央消防署	薩摩川内市中郷町 5031番地1	9,158	鉄筋コンクリート 造 3階建	4376.84	H 26. 3. 14	0996- 22-0119 (代表)
訓練主塔			鉄筋コンクリート 造 7階建	258.36	H 26. 7. 25	0996- 22-0124 (消防総務課)
訓練副塔			鉄筋コンクリート 造 2階建	337.10	H 26. 5. 30	0996- 22-0125 (警防課)
訓練補助塔			鉄筋コンクリート 造 2階建	56.00	H 26. 7. 25	0996- 22-0135 (予防課)
附属車庫 ・駐輪場			アルミ製	220.12	H 26. 6. 4	0996- 22-0143 (中央消防署)
南部分署	〃 若松町 8番20号	565	鉄骨造 2階建	560.00	H 4. 3. 26	0996- 23-1360
南部分署 消毒室			木造平屋	18.24	R 2. 1. 27	
上甌分駐所	〃 上甌町中甌 481番地1	140	鉄筋コンクリート 造 2階建	164.00	S 57. 2. 24	09969- 2-0377
上甌待機宿舎 1号・2号	〃 〃 490番地5	227	〃	124.00	S 57. 2. 23	
上甌待機宿舎 3号	〃 〃 728番地	256	木造平屋	70.00	H 12. 3. 10	
下甌分駐所	〃 下甌町長浜 913番地3	813	鉄筋コンクリート 造 平屋建	199.00	H 22. 2. 15	09969- 5-1057
下甌待機宿舎 3号	〃 〃 187番地2	205	木造平屋	70.00	H 12. 3. 10	
下甌待機宿舎 4号	〃 〃 663番地4	※教職員住宅地 の一部を使用	コンクリートブロック造 平屋建	50.00	S 48. 1. 20	
東部消防署	〃 入来町浦之名 727番地2	5,008	鉄筋コンクリート 造 2階建 (一部5階)	543.00	S 58. 3. 18	0996- 44-3390
東部消防署 消毒室			木造平屋	19.00	H 19.12. 7	
東部消防署 補助車庫			鉄骨造 1階建	57.00	H 22.12. 14	
東部消防署 女性用宿直室			木造平屋	26.91	R6. 3. 15	
祁答院分署	〃 祁答院町下手 43番地1	1,378	鉄骨造 2階建	423.00	H 17.10. 28	0996- 21-8620
西部消防署	〃 水引町 3397番地1	3,004	鉄筋コンクリート 造 2階建 (一部塔屋)	835.00	S 59. 3. 26	0996- 26-3524
西部消防署 消毒室			木造平屋	17.00	H 22. 3. 9	

【本土区域】



【甌島区域】



4. 消防大学校等入校・各種研修参加状況

令和5年4月1日～令和6年3月31日

機 関 名	研 修 科 目	研 修 期 間	人 員 (人)
消 防 大 学 校	第7回査察業務マネジメントコース	令和5年5月25日 ～ 令和5年5月31日	1
	消防大学校特別講習	令和5年4月21日	1
鹿 児 島 県 消 防 学 校	第86期初任教育	令和5年4月5日 ～ 令和5年9月15日	4
	第4期上級幹部科	令和5年4月18日 ～ 令和5年4月20日	1
	第28期救助科	令和5年10月2日 ～ 令和5年10月31日	3
	第18期火災調査科	令和5年11月8日 ～ 令和5年11月22日	2
	第23期初級幹部科	令和5年12月11日 ～ 令和5年12月22日	2
	第15期予防査察科	令和6年1月9日 ～ 令和6年1月19日	2
	第30期救急科	令和6年1月25日 ～ 令和6年3月19日	4
救 急 振 興 財 団	第42期救急救命士新規養成研修	令和5年8月31日 ～ 令和6年3月11日	1
川 内 市 医 師 会 立 院 市 民 病 院	救急救命士の再教育病院実習	令和5年10月1日 ～ 令和6年3月31日	35
公 益 財 団 法 人 安 全 衛 生 技 術 試 験 協 会	潜水士免許試験	令和5年8月27日	4
公 益 社 団 法 人 鹿 児 島 県 労 働 基 準 協 会	小型移動式クレーン技能講習	令和5年7月10日 ～ 令和5年7月12日	3
	玉掛け技能講習	令和5年9月19日 ～ 令和5年9月21日	3
公 益 財 団 法 人 日 本 無 線 協 会	第三級陸上特殊無線技士講習	令和5年6月15日	2
	主任無線従事者講習	令和5年6月23日・25日、令和6年1月13日	3
鹿 児 島 県 消 防 長 会	合同消防実務研修	令和5年10月13日	3
九 州 消 防 長 会	九州地区予防実務	令和6年1月15日 ～ 令和6年1月26日	1
	九州地区大規模災害対応実務研修会	令和6年3月4日 ～ 令和6年3月8日	1
薩 摩 川 内 地 区 安 全 運 転 管 理 協 議 会	安全運転管理者等の法定講習	令和5年10月25日・26日	3

5. 職員の階級別年齢状況

令和6年4月1日現在(単位:人)

階級 年齢	消防監	消防司令長	消防司令	消防司令補	消防士長	消防副士長	消防士	その他	計
18							2		2
19							3		3
20							5		5
21							8		8
22							7		7
23							3		3
24									
25						2	4		6
26						2	5		7
27						10			10
28						3			3
29				2					2
30				3	1				4
31				1					1
32				5					5
33				1	1				2
34				2				1	3
35				2					2
36				4					4
37				1	3	1			5
38				6	2				8
39				2	1				3
40				2					2
41				1	1				2
42				2					2
43				2					2
44				3					3
45				5	1				6
46			3	2					5
47			3	3	1				7
48			2						2
49			4	1					5
50		1	1						2
51			3						3
52			2						2
53			1						1
54			1						1
55		1	2						3
56		1	2					1	4
57		1	1						2
58		1	1						2
59	1	1	5						7
60				1					1
合計	1	6	31	31	29	20	37	2	157
平均年齢	59.0	55.8	52.2	43.0	34.9	27.8	22.0	45.0	37.1

6. 職員の勤続年数状況

令和6年4月1日現在(単位:人)

階級 年数	消防監	消防司令長	消防司令	消防司令補	消防士長	消防副士長	消防士	その他	計
1年未満							10		10
1～2							6		6
2～3							4		4
3～4							6		6
4～5						1	7		8
5～6						1	3		4
6～7						4	1		5
7～8						6			6
8～9					2	3			5
9～10						3			3
10～11					2	1			3
11～12					3				3
12～13					3				3
13～14					3				3
14～15									
15～16					3				3
16～17				3	3	1		1	8
17～18				1	5				6
18～19					1				1
19～20				5	1				6
20～21			1	3					4
21～22				1	1				2
22～23				2					2
23～24									
24～25				5					5
25～26			2	3					5
26～27				3					3
27～28				2	2				4
28～29			3	2					5
29～30			4						4
30～31			3						3
31～32		1	6						7
32～33									
33～34			2						2
34～35								1	1
35年以上	1	5	10	1					17
合計	1	6	31	31	29	20	37	2	157
平均年数	41.0	37.2	32.0	22.9	15.0	7.6	2.2	25.0	17.1

7. 職員の配置状況

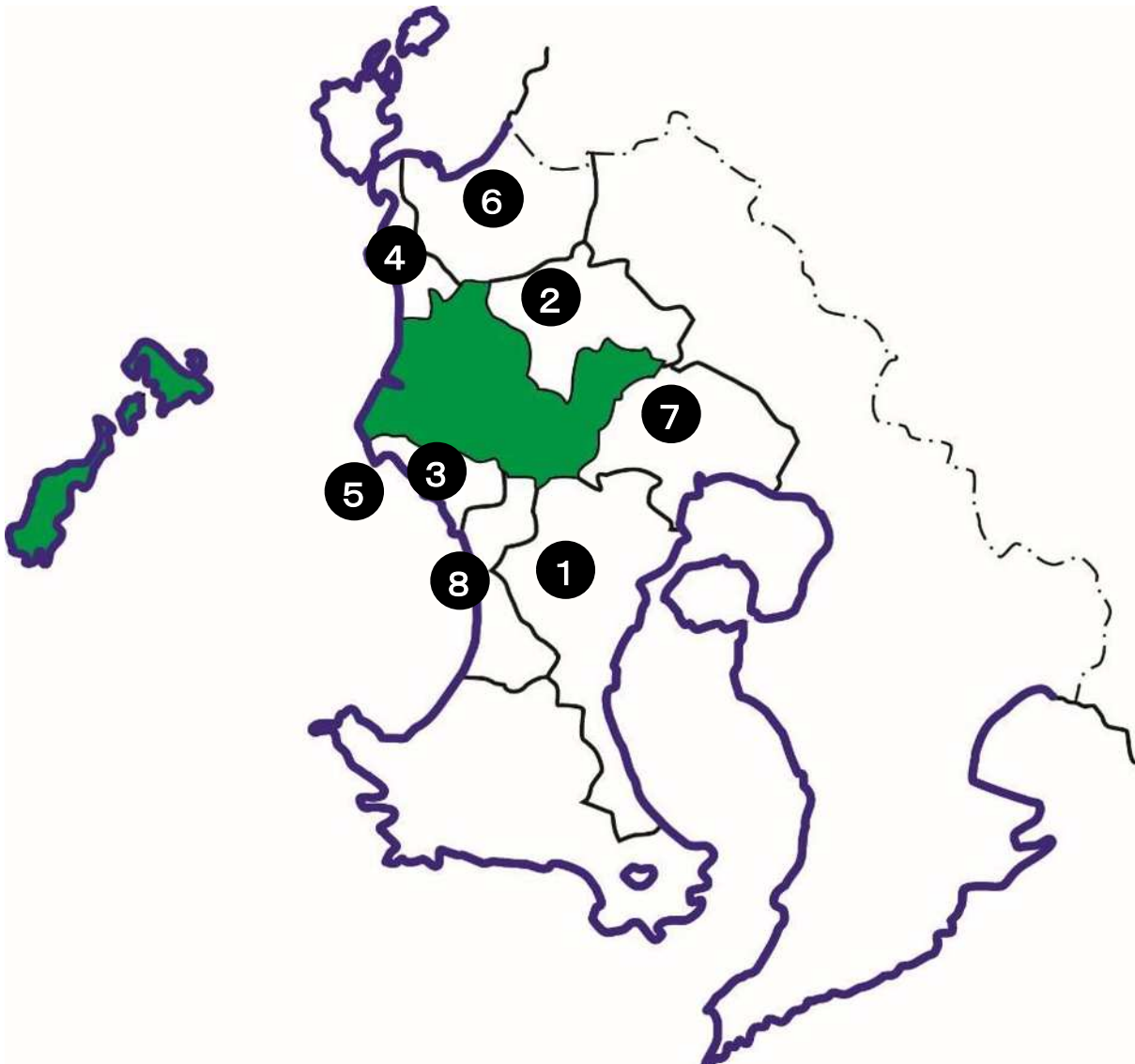
令和6年4月1日現在(単位:人)
※ 再任用職員を除く

区 分 所 属		計	消 防 職 員								
			消防監	消防司令長	消防司令	消防司令補	消防士長	消防副士長	消防士	その他	
局 長		1	1								
消	消防総務課	課 長	1								1
		専 門 職	1			1					
		課 長 代 理	1			1					
		企 画 総 務 係	4				2		1		1
		施 設 装 備 係	2			1	1				
		小 計	9			3	3		1		2
防	警防課	課 長	1		1						
		課 長 代 理	1			1					
		主 幹	2			1	1				
		警 防 救 急 係	1					1			
		消 防 団 係	1				1				
		小 計	6		1	2	2	1			
本	予防課	課 長	1		1						
		課 長 代 理	1			1					
		予 防 調 査 係	2			1	1				
		危 険 物 係	1				1				
		小 計	5		1	2	2				
部	通信指令課	課 長	1		1						
		課 長 代 理	1			1					
		主 幹	2			2					
		情 報 通 信 係	2				2				
		指 令 係	1					1			
		小 計	7		1	3	2	1			
計		27		3	10	9	2	1		2	
消 防 署	中 央 消 防 署	43		1	5	8	9	4	16		
	南 部 分 署	21			5	3	4	4	5		
	上 叡 分 駐 所	6				1	3	2			
	下 叡 分 駐 所	6				1	3	2			
	東 部 消 防 署	21		1	4	3	2	4	7		
	祁 答 院 分 署	11			3	3	1	2	2		
	西 部 消 防 署	21		1	4	3	5	1	7		
	計	129		3	21	22	27	19	37		
合 計		157	1	6	31	31	29	20	37	2	

8. 薩摩川内市消防局相互応援協定

令和 6年 4月 1日現在

番号	協 定 先 名	協 定 の 種 類	締 結 年 月 日
①	鹿 児 島 市 消 防 局	消 防 ・ 救 急	H16. 11. 1
②	さ つ ま 町 消 防 本 部	消 防 ・ 救 急	H17. 4. 1
③	い ち き 串 木 野 市 消 防 本 部	消 防 ・ 救 急	H17. 11. 18
④	阿 久 根 地 区 消 防 組 合	消 防 ・ 救 急	H18. 9. 1
⑤	串 木 野 海 上 保 安 部	船 舶 火 災	H16. 10. 12
⑥	出 水 市 消 防 本 部	消 防 ・ 救 急	H18. 10. 1
⑦	始 良 市 消 防 本 部	消 防 ・ 救 急	H22. 3. 23
⑧	日 置 市 消 防 本 部	消 防 ・ 救 急	H17. 11. 18
※	県 下 市 町 村 及 び 消 防 本 部	大 規 模 災 害 等	H18. 10. 25



9. 予算の比較

(単位：千円、%)

年次	一般会計当初予算	消防費	一般会計当初予算に対する割合
令和3年度	52,670,000	2,118,437 〔 1,782,635 〕	4.0% 〔 3.4% 〕
令和4年度	53,470,000	2,079,945 〔 1,911,464 〕	3.9% 〔 3.6% 〕
令和5年度	54,540,000	2,714,790 〔 2,536,870 〕	5.0% 〔 4.7% 〕

※〔 〕は、消防局所管予算

10. 消防費と人口の比較

区分	1世帯あたりの予算	1人あたりの予算
令和5年度一般会計当初予算額	1,154,037 円	582,031 円
うち消防費	44,891 円	22,641 円
うち消防局所管分	41,255 円	20,807 円

※令和5年4月1日現在の人口及び世帯数で算出

11. 消防費の内訳

(単位：千円)

区分		令和5年度当初予算額
消防局所管分	常備消防費	2,192,657
	人件費	1,165,937
	会計年度任用職員(月額)経費	1,646
	報償費	327
	旅費	8,776
	需用費	41,484
	役務費	10,069
	委託料	881,921
	使用料及び賃借料	66,518
	備品購入費	10,000
	負担金補助及び交付金	4,659
	公課費	1,320
	常備消防施設費	88,660
	旅費	65
	役務費	292
	委託料	8,615
	工事請負費	39,655
備品購入費	40,000	
公課費	33	
非常備消防費	164,052	
非常備消防施設費	90,501	
計	2,535,870	
水防費	303	
災害対策費	177,617	
合計	2,713,790	

12. 消防職員特殊技能その他資格取得状況

令和6年4月1日現在(単位:人)

種 別	区 分	消 防 員						事務吏員	計		
		消防監	消防司令長	消防司令	消防司令補	消防士長	消防副士長			消防士	
自動車運転免許	一 種	大 型	1	6	31	31	29	20	14	132	
		中 型				1	1			2	
		普 通	1	6	31	31	29	20	37	2	157
		大型特殊 けん引			2	2	2				6
	二 種	大 型		1	6	5	2			14	
		普 通			5	5	1			11	
	自 動 二 輪		5	23	20	16	3	1	1	69	
救 急 救 命 士			1	11	9	9	5	6		41	
応 急 手 当 指 導 員			1	9	3					13	
薬 剤 投 与 認 定				9	6	4	2	3		24	
気 管 挿 管 認 定			1	14	7	3				25	
自 動 車 整 備 士 3 級											
移 動 式 ク レ ーン 運 転 士											
小型移動式クレーン技能講習		1	2	14	13	4				34	
玉 掛 技 能 講 習			1	12	12	2				27	
消 防 設 備 士	甲 種 第 4 類			1						1	
	乙 種 第 1 類			1	6	1				8	
	乙 種 第 2 類			1	4					5	
	乙 種 第 3 類			1	2					3	
	乙 種 第 4 類			2	8	6		1		17	
	乙 種 第 5 類			1	5					6	
	乙 種 第 6 類			1	9	3		1		14	
乙 種 第 7 類			1	1			1		3		
消 防 設 備 点 検 資 格 者	第 1 種		1							1	
	第 2 種		1							1	
危 険 物 取 扱 者	甲 種			1						1	
	乙 種	第 1 類		1	1	11	10	1	2		26
		第 2 類		1	1	8	6	1	1		18
		第 3 類		1	1	8	4	1	1		16
		第 4 類	1	5	23	27	24	12	11		103
		第 5 類		1	1	9	4	1	1		17
	第 6 類		1	2	8	10	1	2		24	
丙 種			1	1					2		
陸 上 特 殊 無 線 技 師	2 級			1	1	1				3	
	3 級		3	18	23	11				55	
第 4 級 ア マ チ ュ ア 無 線 技 士		1	2	2						5	
電 気 工 事 士				3	3	4	1			11	
認 定 電 気 工 事 従 事 者						1				1	
毒 ・ 劇 物 取 扱 者					1					1	
ガ ス 溶 接 技 能 講 習				1	1					2	
アーク溶接特別教育				1						1	
ボ イ ラ ー 技 師 2 級						1		2		3	
小 型 船 舶 操 縦 士	1 級			2	2	1				5	
	2 級	1	1	4	5	2	1			14	
潜 水 士				7	13	6	6	3		35	
車 両 系 建 設 機 械 技 能 講 習				5	9	6				20	
車 両 系 建 設 機 械 技 能 講 習 (解 体 用)				5	8	3				16	
小 型 車 両 系 建 設 機 械 技 能 講 習			1	7	2					10	
石 油 機 器 技 能 管 理 士											
特 定 化 学 物 質 作 業 主 任 者											
防 火 対 象 物 点 検 資 格 者											
防 災 管 理 点 検 資 格 者											
予 防 技 術 資 格 者	防 火 査 察		2	5	15	18	7	2		49	
	消 防 用 設 備 等		2	2	13	7				24	
	危 険 物		2		8	7	1			18	
防 災 士			4	3	3	4		1		15	